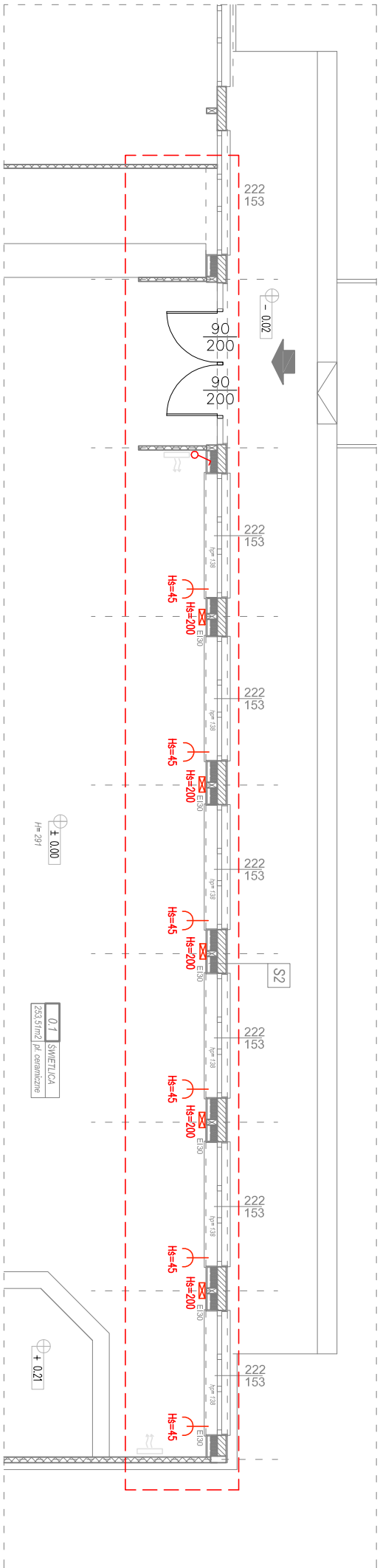
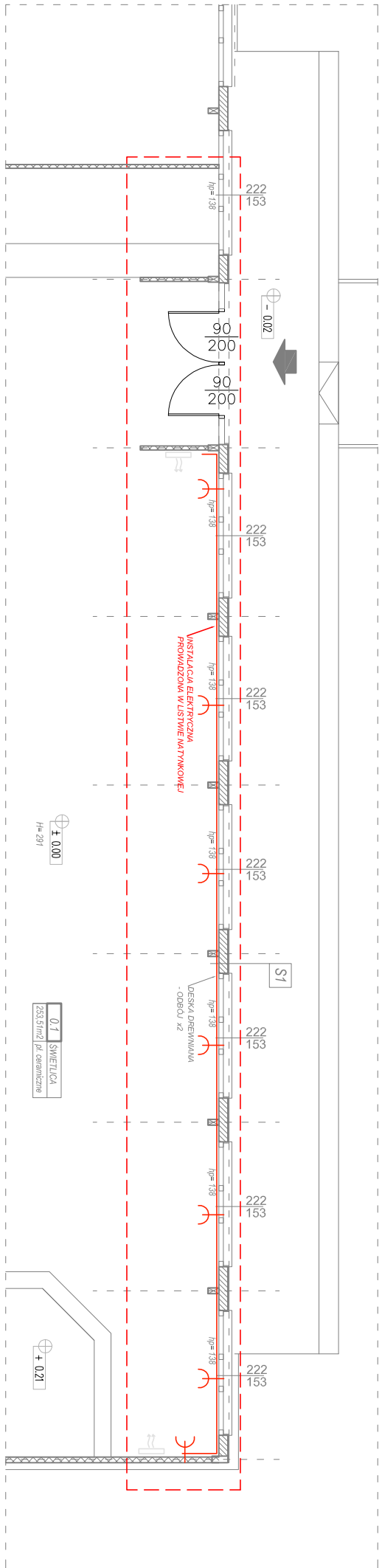
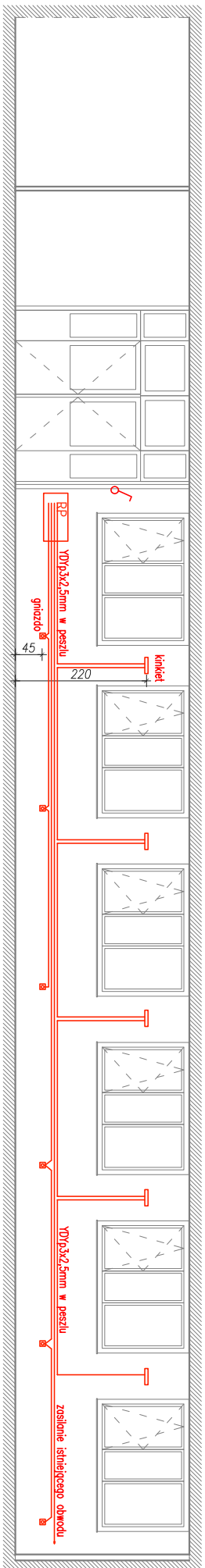


# INWENTARYZACJA



## WIDOK ŚCIANY 1:100



- Uwagi:
- istniejące na ścianie otwory i gniazda zdemontować
  - zainstalować podłogową skrzynkę pośrednią
  - ze skrzynki pośredniej prowadzić i naciągnąć nowe podłogowe otwory gniazda
  - nową instalację prowadzić w peszlu pod zabudową ściany
  - zabezpieczyć zainstalowane otwory pozostałości na ścianie ze scianą

### LEGENDA:

kinkiet "cegółka"

łącznik pojedynczy

gniazdo 1F w puszcze podłogowej

Hs=45 wysokość montażu elementu

RP łącznica podłogowa

- UWAGI:
- WSZYSTKIE ELEMENTY OPRACOWANIA NALEŻY ROZPATRYWAĆ ŁĄCZNIE (OPIS, RYSUNKI, OPRACOWANIA BRANŻOWE). ŻADNEGO Z JEGO ELEMENTÓW NIE MOJNO ROZPATRYWAĆ ODDZIELNIE.
  - W RAZIE NIESPOJNOŚCI POMIĘDZY POSZCZEGÓLNYMI ELEMENTAMI OPRACOWANIA WSZĘKIE WĄTPLIWOŚCI NALEŻY WYJAŚNIĆ W PORÓZUMIENIU Z GŁÓWNYM PROJEKTANTEM.
  - WYKONAWCA ZOBOWIĄZANY JEST DOKŁADNIE ZAPOZNAC SIĘ Z PROJEKTAMI ORAZ WARUNKAMI ISTNIEJĄCYMI NA PLACU BUDOWY, A TAKŻE SPRAWDZIĆ WYMIARY NA BUDOWIE.
  - WSZĘKIE ZMIANY NALEŻY UZGODNIĆ Z PROJEKTANTEM.
  - RYSUNKI ARCHITEKTURY SA RYSUNKAMI NADZIEDNYMI ZE WZGLĘDU NA WYMIARY, ALE WSZĘKIE WĄTPLIWOŚCI I ROZBIEŻNOŚCI MIĘDZY RYSUNKAMI NALEŻY WYJAŚNIĆ W PORÓZUMIENIU Z PROJEKTANTEM.
  - POSZCZEGÓLNE ELEMENTY BUDOWNI MUSZĄ ZOSTAĆ WYKONANE PRZEZ WYKONAWCÓW FIRMY, ROBOTY BUDOWLANE POWINNY WYKONAWAĆ FIRMY WSPÉCJALIZOWANE W PRACACH KTORÉ WYKONUJĄ.
  - KOI LUBOŚĆ PRAC INSTALACYJNYCH NALEŻY SKOORDYNOWAĆ Z WYSTĘPIENIAMI BRANŻAMI, Z PRACAMI WYKONACZONYMI WŁAŚCIWIE, JAK RÓWNIEŻ Z ELEMENTAMI ZAMIESZCZONYMI NA WNIOSZACH RYSUNKU.
  - OTWORY DRZWIOWE I OKIENNE WYMIARY PODANE W ŚWIETLE PRZEŚCIĄGI, NAKŁADAJĄC ELEMENTY OKIENNE I OKIENNE WYMIARY ZEWNĘTRZNE POSZCZEGÓLNYCH ELEMENTÓW.
  - WYSOKOŚĆ BALUSTADY POWINNA WYNOŚĆ MINIMUM 110 CM POWYŻEJ PODZIÓMU WYKONACZONEJ POSADZKI.

PROJEKT ARCHITEKTONICZNO-BUDOWLANY			
REMONT SALI GŁÓWNEJ W ŚWIETLICY WIEJSKIEJ W GOŚCISŁAWIE			
WRAZ Z TERMOIZOLACJĄ ŚCIANY FRONTOWEJ			
Dz nr 173/2 AM-1 GOŚCISŁAW 4, gm. UDANIN, powiat średzki			
Inwestor: GMINA UDANIN			
ul. Koszaleńska 10, Udanin 55-330			
Projektował: tech. MAREK MIKITA		Podpis:	
upr. projektowe nr 561/87/LW			
Data: 07.2023	Branża: ELEKTRYKA	Skala: 1:100	Nr rys. Rysunek: 145 E-1
PRACOWNIA PROJEKTOWA			
STUDIO IV			
ul. GWARĘCKA 17, WROCLAW 54-143			
lwona.zuk@studioiv.eu tel. 691 400 869			