

PRZEKRÓJ A-A

SKALA 1:50

UWAGI:

1. Roboty budowlano-instalacyjne muszą być prowadzone z równoległą koordynacją międzybranżową.
2. Ściany należy murować oraz zbroić zgodnie z zaleceniami zawartymi w zeszytach technicznych oraz wiedzą techniczną dla poszczególnych systemów. Głównie należy zwrócić uwagę na dodatkowe zbrojenie spoin, murów w miejscach otworów okiennych, drzwiowych w strefie pod otworem i nad otworem.
3. Przy ocieplaniu ścian stosować się do wytycznych wybranego producenta ocieplenia.
4. W sprawach nieokreślonych normą obowiązują:
 - warunki techniczne wykonania i odbioru robót budowlano-montażowych
 - normy PKN
 - instrukcje, wytyczne, świadectwa, atesty ITB
- warunki techniczne producentów i dostawców materiałów budowlano-instalacyjnych.
5. Dla projektowanych izolacji przeciwwilgociowych przyjęto poziom ustabilizowany lustra wody gruntowej poniżej posadzenia ław i stóp fundamentowych.
6. Przyjęto poziom posadzenia 1,03 m p.p.t.
7. Zbrojenie elementów żelbetonowych podano na rysunkach konstrukcyjnych.
8. Wymiary otworów podane są w świetle ościeży.
9. Poziomy okien podane są wg stanu wykonanego posadzki w danym pomieszczeniu.
10. Warstwy przegród zewnętrznych i wewnętrznych wykonać wg opisu na rysunkach.
11. Przed zamówieniem stolarki wymiary otworów należy sprawdzić na budowie. Wymiary otworów zaleca się dostosować do oferty "typowej" wybranego producenta stolarki.
12. Wykończenie ścian wg rysunków elewacji.
13. Przekrój rozpatrywać łącznie z pozostałymi rysunkami oraz opisem technicznym.

A- PODŁOGA NA GRUNCIE

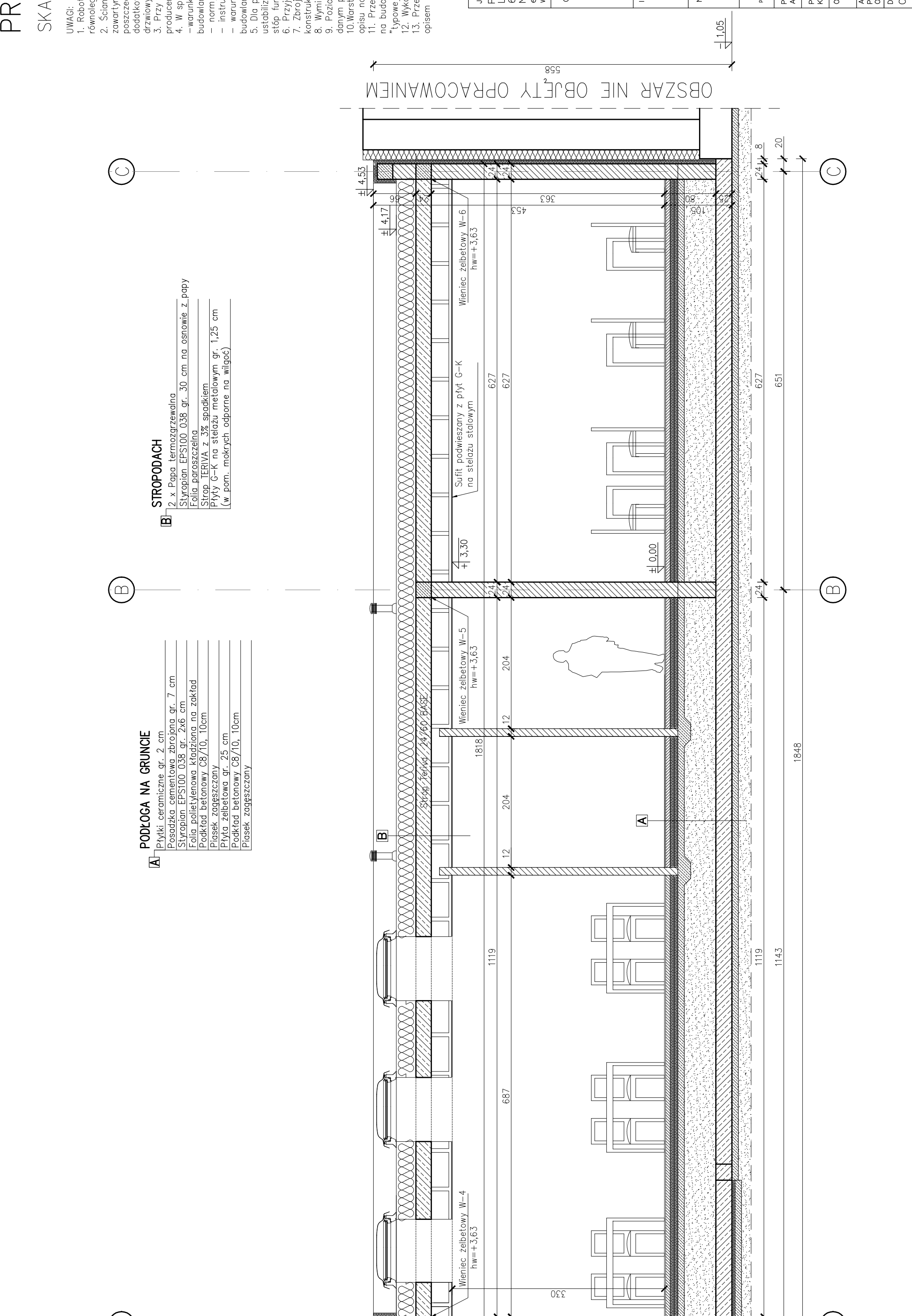
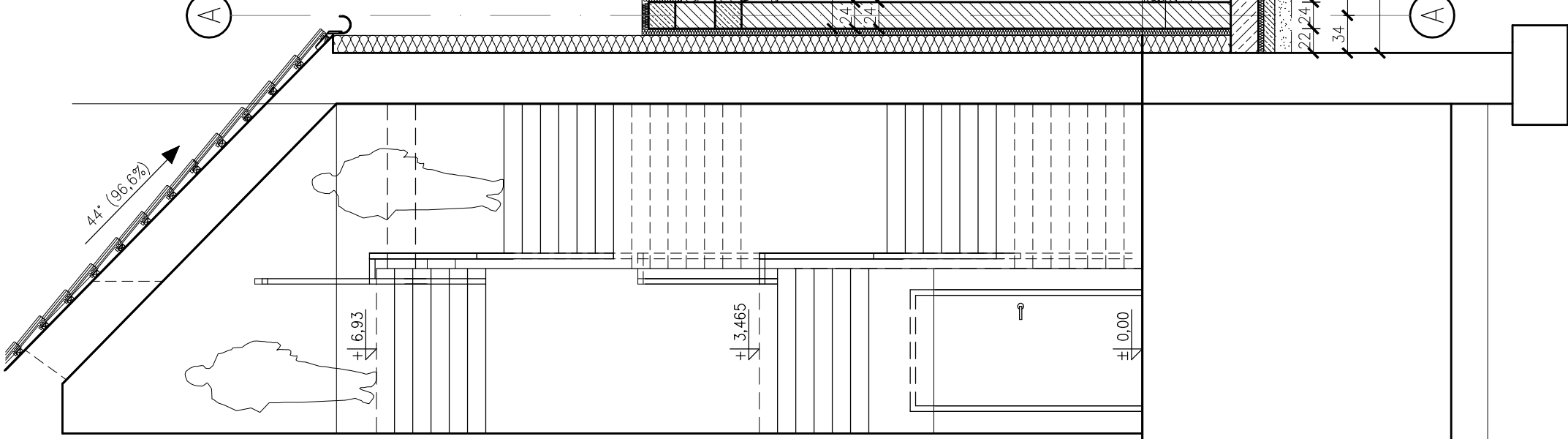
- Płytki ceramiczne gr. 2 cm
- Posadzka cementowa zbrojona gr. 7 cm
- Styropian EPS100 038 gr. 2x6 cm
- Folia polietylenowa kładzona na zakład
- Podkład betonowy C8/10, 10cm
- Piasek zagęszczony
- Płyta żelbetowa gr. 25 cm
- Podkład betonowy C8/10, 10cm
- Piasek zagęszczony

B- STROPODACH

- 2 x Papa termozgrzewalna
- Styropian EPS100 038 gr. 30 cm na osnowie z papy
- Folia paroszczelna
- Strop TERIVA z 3% spadkiem
- Płyty G-K na stelażu metalowym gr. 1,25 cm (w pom. mokrych odporne na wilgoć)

OBSZAR NIE OBJĘTY OPRACOWANIEM

OBSZAR NIE OBJĘTY OPRACOWANIEM



PRZEKRÓJ A-A

JEDNOSTKA PROJEKTOWA PRZEDSIĘBIORSTWO BUDOWLANE TEMPUS SP. Z O.O. LASOCCIE, ul. SZKOLNA 16 64-100 LESZNO NIP 697-22-25-959 e-mail: tempus@tempus.pl www.tempus.pl			
OBIEKT ROZBUDOWA Z PRZEBUDOWA BUDYNKU SZKOŁY Działka nr 317 Gmina Osieczna Obręb Świerczyna		INWESTOR Gmina Osieczna ul. Powstańców Wielkopolskich 6 64 - 113 Osieczna	
NAZWA RYSUNKU PRZEKRÓJ A-A		SKALA 1:50 NR RYS. 7 STRONA	
PROJEKTANT ARCHITEKTURA mgr inż. arch. MONIKA SZUMIELSKA Uprawnienia nr 16/P/OKK/2012 w specjalności architektonicznej		PROJEKTANT KONSTRUKCJA inż. TOMASZ KACZMAREK Uprawnienia nr WKP/0275/P/MOK/09 w specjalności konstrukcyjnej	
OPRACOWAŁ inż. TOMASZ KACZMAREK Uprawnienia nr WKP/0275/P/MOK/09 w specjalności konstrukcyjnej		ASYSTENT PROJEKTANTA, OPRACOWAŁ mgr inż. KINGA KAZMIERCZAK	
DATA OPRACOWANIA CZERWIEC 2019		BRANŻA KONSTRUKCJA, ARCHITEKTURA	