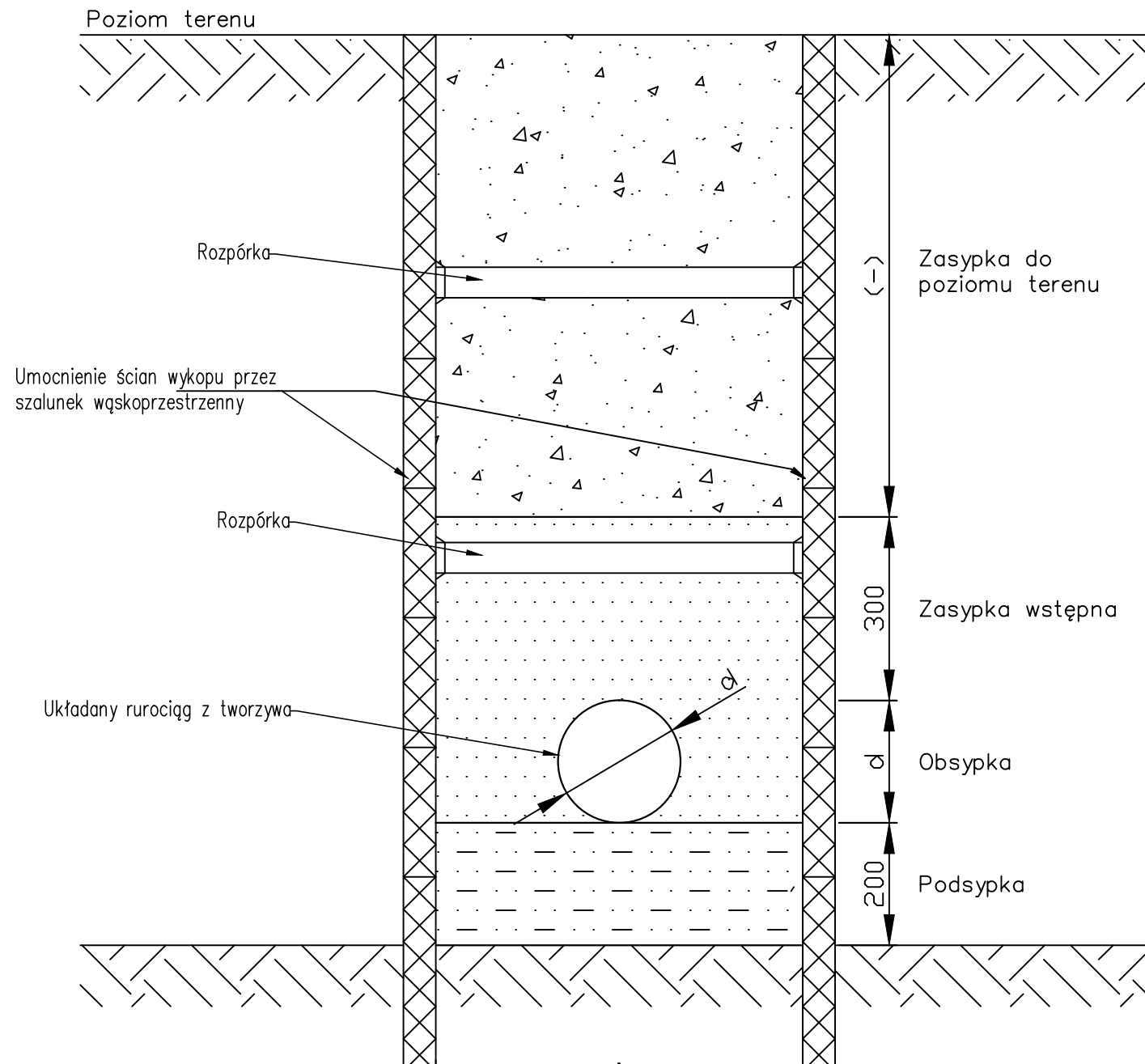


SCHEMAT WYKONANIA WYKOPU



Wymagana szerokość wykopu B [m]
 $d < 0,2m \quad B = d + 0,4m$
 $0,2 < d < 0,3m \quad B = d + 0,5m$

Maksymalne rozmiary cząstek [mm] stosowane do obsypki w zależności od średnicy rury

| | |
|----------------|----|
| DN < 100 | 15 |
| 100 < DN < 300 | 20 |
| 300 < DN < 600 | 30 |

Zagęszczenie obsypki rurociągów pod drogami powinno wynosić 95%, w pozostałych przypadkach dopuszczalne jest zagęszczenie 85-90%, zgodnie z DIN18127.

W przypadku wystąpienia grunty skalistej lub zawierającej kamienie o średnicy >60 mm, grubość podsypki powinna zostać zwiększona o min. 50mm tak, by wierzchnia warstwa była umieszczona 50-100 mm powyżej górnej krawędzi skał w dnie wykopu.

Podsypkę, obsypkę i zasypkę należy wykonać z piasku lub żwiru.

Należy stosować systemowe szalunki i układać je zgodnie z zaleceniami producenta.

UWAGA!!

Wielkości podsypki, obsypki i zasyпки należy ostatecznie zweryfikować i wykonać wg zaleceń gestora sieci.

W przypadku wystąpienia wód gruntowych ułożyć sączki (2x rura drenażowa) na dnie wykopu lub wykonać dodatkową warstwę drenażową żwirową o gr. 15 cm.

| | | | |
|--|---|----------------------------|--------------------------|
| PROJEKT: BUDOWA INSTALACJI GAZOWEJ ORAZ PRZEBUDOWA INSTALACJI CENTRALNEGO OGZREWANIA I KOTŁOWNI W ZESPOLE SZKÓŁ PONADPODSTAWOWYCH IM. J. KILIŃSKIEGO W ZELOWIE | | | |
| LOKALIZACJA INWESTYCJI: Zespół Szkół Ponadpodstawowych im. J. Kilińskiego w Zelowie ul. Kilińskiego 5 98-120 Zelów | | | |
| TYTUŁ RYSUNKU: SCHEMAT WYKONANIA WYKOPU | | | SKALA: (-) |
| | | | DATA: 02. 2021 |
| BRANŻA: INSTALACJE SANITARNE | PODPIS: | FAZA: P/B | |
| PROJEKTANT: mgr inż. Jakub Mik | upr. bud. LOD/2149/POOS/13 do proj. w specjalności instalacyjnej bez ograniczeń | NR RYSUNKU: G/03 | |
| SPRAWDZAJĄCY: mgr inż. Marcin Śledź | upr. bud. LOD/0993/PWOS/08 do proj. w specjalności instalacyjnej bez ograniczeń | NR STRONY: 19 | |