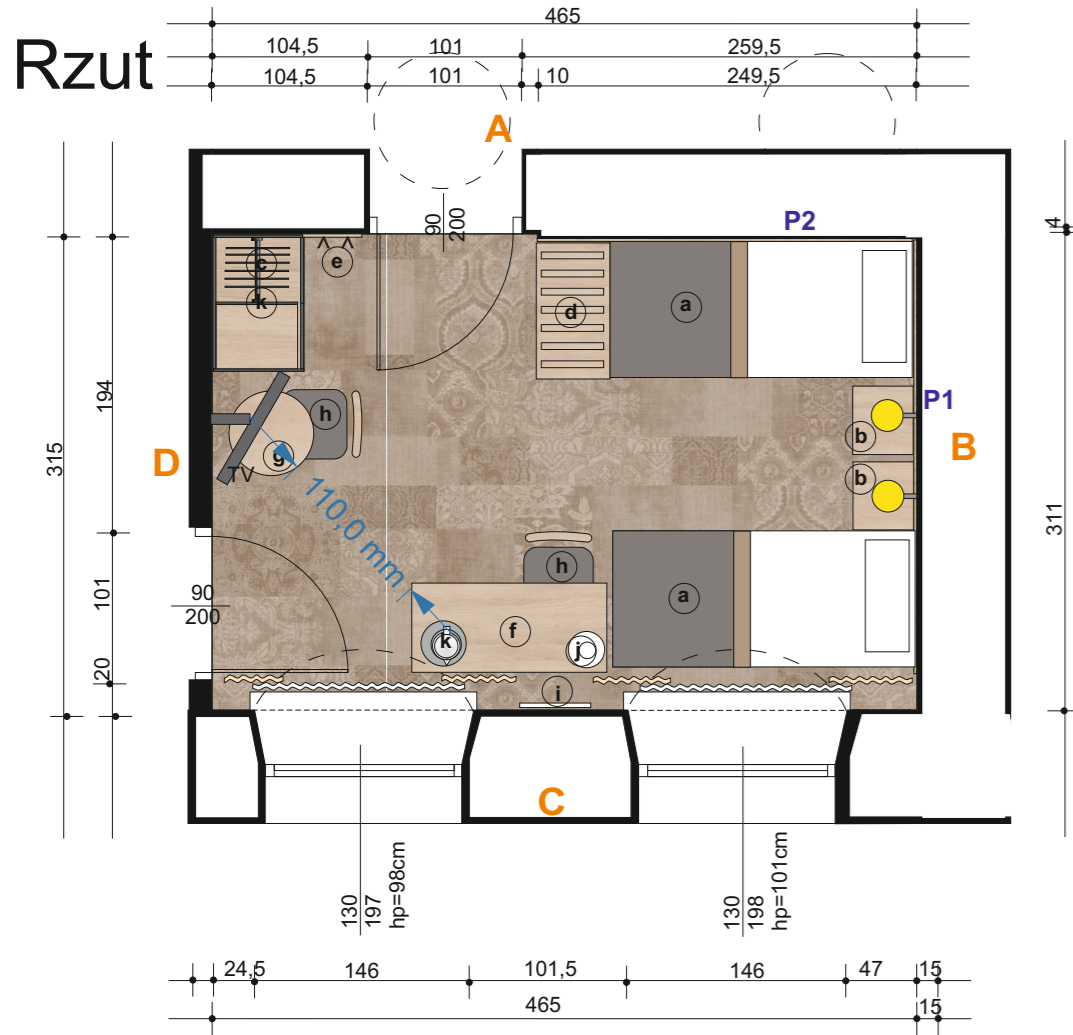
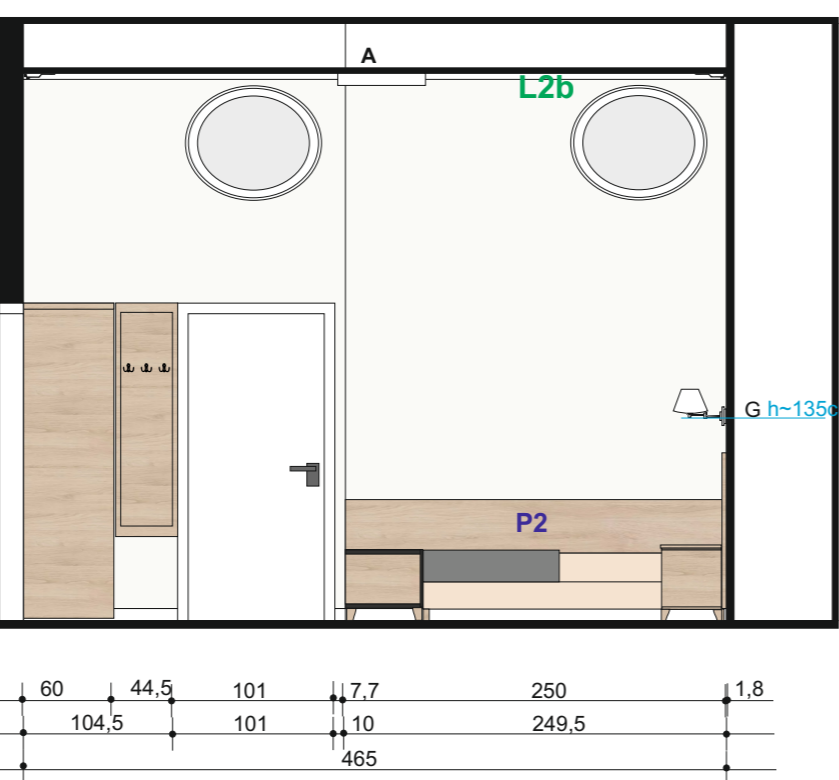


REMONT I PRZEBUDOWA BUDYNKU „STARE ŁAZIENKI” NA BAZĘ HOTELOWĄ DLA POTRZEB LECZNICTWA UZDROWISKOWEGO

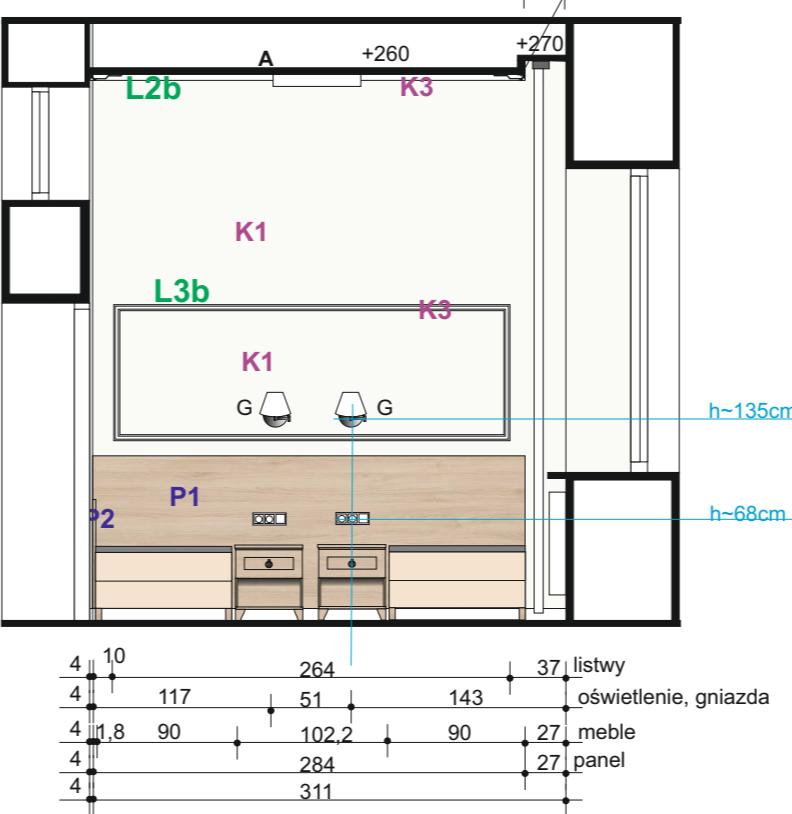
Rzut



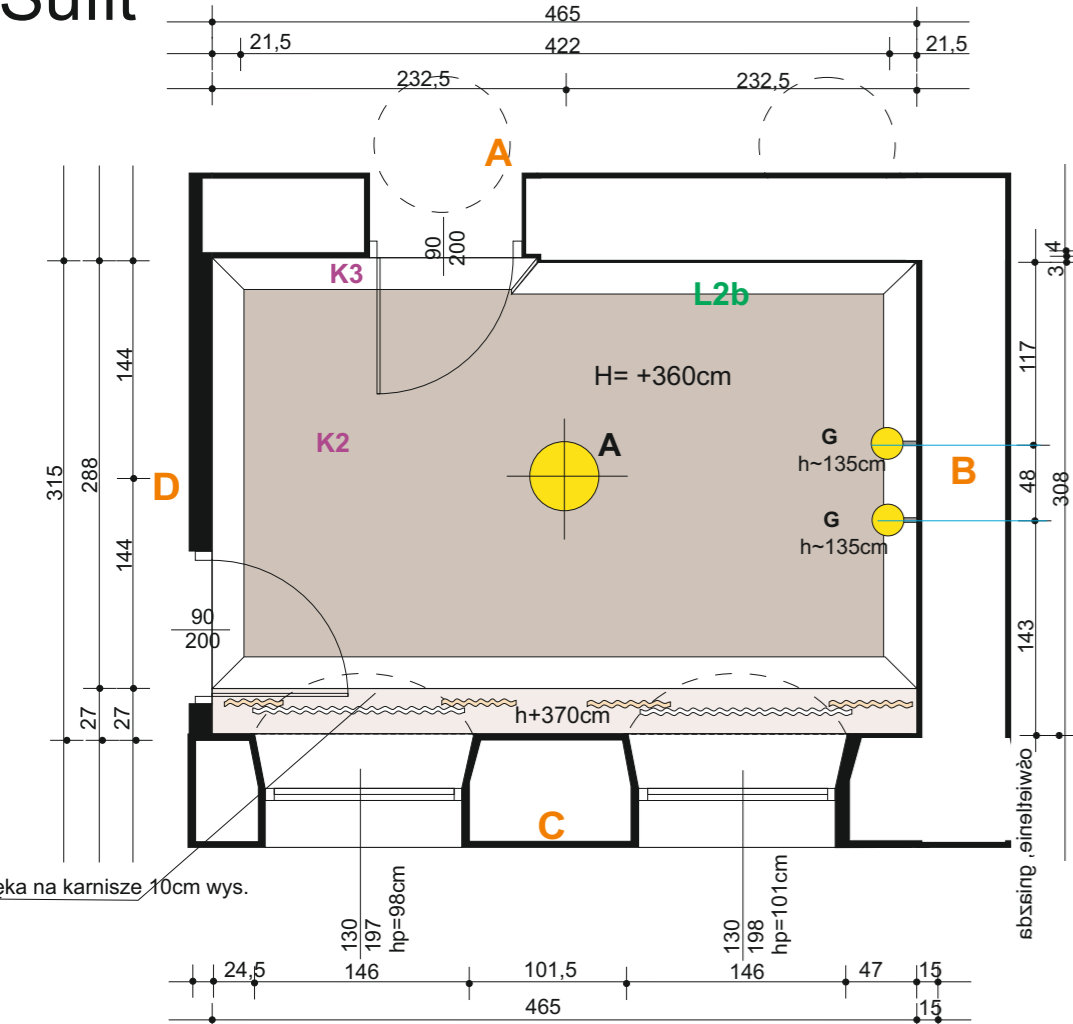
WIDOK ŚCIANY A



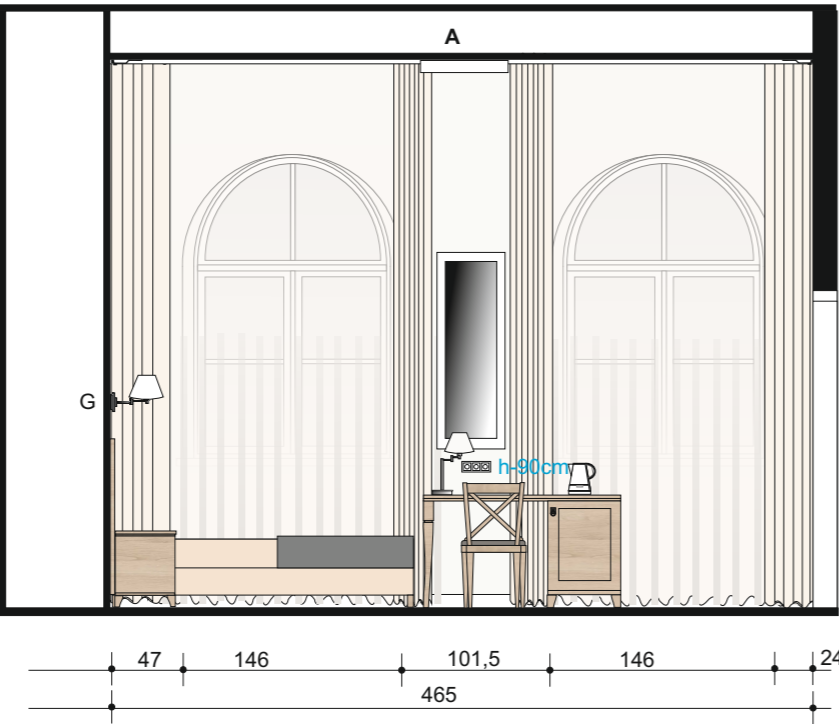
WIDOK ŚCIANY B



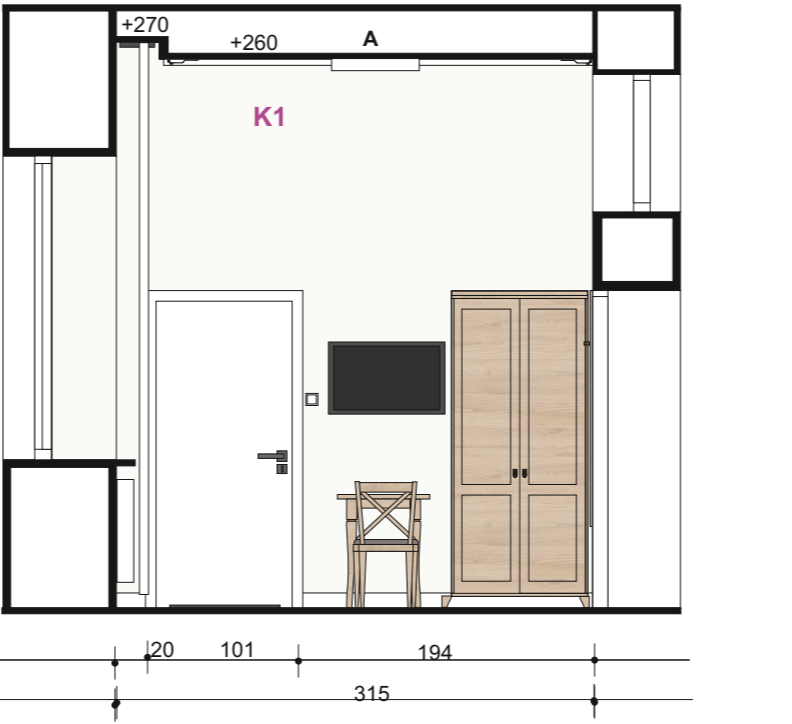
Sufit



WIDOK ŚCIANY C



WIDOK ŚCIANY D



PARTER POKÓJ 1.5. RZUT, SUFIT I WIDOKI ŚCIAN 1:50

- Podłoga wyłożona wykładziną dywanową o klasie odporności ogniowej co najmniej Cfl – s1, np. Ege Highline 910 WT, wzór Patchwork. Wykładzina na podkładzie filcowym. Kolorystyka – beżowa. Podkład gumowy 0,6cm grubości w tej samej klasie odporności co wykładzina. Powierzchnia - 14,65m².
- Przy drzwiach wejściowych przy szafie w razie potrzeby zamontować w posadzce odbojnik podłogowy do drzwi.
- L1. Listwa przypodłogowa, np. np. Orac Sx172 o wymiarach 1,4 x 8,5 x 200cm. Długość całkowita ok. 13,60mb
- L2b. Listwa przysufitowa, np. Orac C354, o wymiarach – długość 200cm, szerokość 21,5cm, wysokość 4cm, długość całkowita ok 15,06mb
- L3b. Listwy ściennie – „ramki”, np. Orac Cx160 o wymiarach 3,9 x 1,3 x 200cm, długość 7,08mb

- Ściany i sufit pomalowane farbą silikonową otwartą dyfuzyjnie w pierwszej klasie szorowalności na mokro wg normy PN/EN 13300 - np. StoColor Sil Premium. w kolorze:
- K1. kremowym - 16049 - ściany
- K2. szaro - beżowym - 16046 - sufit
- Listwy pomalowane farbą w pierwszej klasie szorowalności na mokro wg normy PN/EN 13300 - np. Sto Color Opticryl Satinmatt
- K3. białym

- Zabudowa g k :
- wnęka na karnisze wysokości 10cm, głębokość 27cm (odległość od ściany z oknami na głębokość parapetu + 15cm)

- Przymocowanie płyt do ściany, kolorystyka wg wzornika Swiss Krono Dąb Palermo jasny, D2609:
- P1. 284 x 101,5 x 1,8cm - 1 sztuka, montaż nad listwą przypodłogową
- P2. ~250 x 71,5 x 1,8cm - 1 sztuka, montaż nad listwą przypodłogową
- Płyty mocować do ściany - kleić lub mocować przy pomocy zawieszek do paneli ściennych - mocowanych do ściany (sposób mocowania niewidoczny z przodu)

- A. Oprawa oświetleniowa nastropowa ABA 600 plafon LED 51W 6100lm IP20 producent CLEONI, temperatura barwowa 4000K, - 1 sztuka
- C. nie dotyczy
- G. Kinkiet na ścianie przy łóżku, np. Ideal – lux BEVERLY AP1, , biały, wymiary L 20 x H 23,5 x P 35,5 cm - 2 sztuki

- Parapet 3cm grubości z aglomarmuru / kwarcytu w białym kolorze, np. Polare - 2 sztuki

- Karnisze sufitowe. W oknie zaplanowano 2 komplety (zastosowano tkaniny niepalne), mocowane od posadzki do sufitu:
- firanki w kolorze białym, np. Woal FR White, 420cm
- zasłonki zaciemniające w kolorze beżowo - szarym - np. Blacout fabric FR, Brown 479 FR
- Szale na łóżka wykonane z tkaniny, np. Ridex w kolorach Wooly 09 + Wooly 04 - szarobeżowych - 2 komplety
- Wypośażenie, np. Pionier Meble, Palermo (kolekcja zmodyfikowana), kolorystyka wg wzornika Swiss Krono Dąb Palermo jasny, D2609:
- a. łóżko 90 x 200cm, kontynentalne - 2 sztuki
- b. szafka nocna o wymiarach 45 x 40 x 50cm z szufladą w górnej części i z półką otwartą w dolnej części, uchwyt - kołatką w kolorze czarnym - 2 sztuki
- c. szafa ubraniowa 90 x 60 x 210cm - 1 sztuka
- na nóżkach o wysokości min. listwy przypodłogowej pok.9cm, drzwi płycinowe, płyciny wg rysunku, uchwyt - kołatką w kolorze czarnym, wewnątrz podział na 2 części, w części z prawej strony - półki, w lewej części - dolna półka,
- powyżej drążek ubraniowy z 6 wieszakami oraz górna półka, ogranicznik otwarcia drzwi skrzydła przy wieszakach
- d. bagażnik na nóżkach o wymiarach 90 x 50 x 50 lub 55cm, z panelami poprzecznymi z wierzchu - 1 sztuka,
- e. wieszak ścienny o wymiarach ~40 x 155cm, z 3 podwójnymi wieszakami w kolorze czarnym, wieszak na ścianie wejściowej nad bagażnikiem- 1 sztuka,
- f. biurko o wymiarach 130 x 60 x 75cm na nogach profilowanych, drewnianych z lewej strony i szafką z prawej strony, w szafce lodówka hotelowa do zabudowy,
- szafka wentylowana - 1 sztuka
- g.stolik okrągły na 4 nogach profilowanych, drewnianych, wysokość 75cm, średnica 60cm - 1 sztuka

- h. krzesło np. Paged, A-5245, wymiary: szerokość 43cm, głębokość 52cm, wysokość 84cm, wg wzornika Pionier Meble Krzesło M135
- kolor stelaża należy zabezpieczyć w kolorze dopasowanym do płyty Palermo jasny, tapicerka beżowo - szara Carabu 106 - 2 sztuki
- i. lustro w ramie białej o wymiarach ~45 x 130cm - 1 sztuka
- j. lampka nocna dopasowana stylistycznie do kinkietów, np. Ideal – Lux Beverly TL 1, wymiary 20 x 35,5 x 41cm - 1 sztuka
- k. sejf w szafie - 1 sztuka,
- l. czajnik elektryczny
- TV. telewizor na wieszaku , rozmiary wg wytycznych inwestora, przy doborze Tv należy uwzględnić odległość pomiędzy szafą a wyłącznikiem światła do łazienki - 1 sztuka

UWAGA!
PRZED PRZYSTĄPIENIEM DO REALIZACJI WSZYSTKIE WYMIARY
NALEŻY SPRAWDZAĆ NA BUDOWIE

DESK HANNA IŻYCKA USŁUGI PROJEKTOWE OBIEKT:	HA-DESK USŁUGI PROJEKTOWE Hanna Iżycka ul. Cisowa 9 20-703 Lublin; tel. 81 444-64-97; 607 922 988 e-mail: hanka_izycka@tlen.pl NIP 712-168-74-59; REGON 060721320		
	REMONT I PRZEBUDOWA BUDYNKU "STARE ŁAZIENKI" NA BAZĘ HOTELOWĄ DLA POTRZEB LECZNICTWA UZDROWISKOWEGO nr ew.dz.300/11 obrob.Nałęczów(1)061408_4.0001 jed.ew.Nałęczów-M.061408_4	INWESTOR: ZAKŁAD LECZNICZY "UZDROWISKO NAŁĘCZÓW" S.A. AL. ST. MAŁACHOWSKIEGO 5 24-100 NAŁĘCZÓW	
NAZWA RYSUNKU: PARTER. POKÓJ 1.5. RZUT, SUFIT I WIDOKI ŚCIAN	SKALA: 1:50	BRANŻA: PROJEKT WNĘTRZ	
		FAZA: PB	DATA: 08. 2018
PROJEKTOWAŁA: mgr Dorota Świć - Kęcik		NR UPR.	1597 / Lb /01
PROJEKTOWAŁA: mgr Halina Kuśmierz			617/W-w/73
Zgodnie z Ustawą z 4 lutego 1994 o prawie autorskim i prawach pokrewnych (Dz.U. z 2006r. nr 90 poz. 631. nr 94 poz. 658, nr 121 poz.843) projekt niniejszy jest tworem w rozumieniu tej ustawy i podlega ochronie prawnej.			NR RYS. 27