

 Komunalne Przedsiębiorstwo Energetyki Ciepłej Sp. z o.o. ul. Ks. J. Schulza 5 85-315 Bydgoszcz	WARUNKI TECHNICZNE	EW/ 578 /2024
--	---------------------------	----------------------

Bydgoszcz, 18 marzec 2024 r.

Dział Inwestycji

w miejscu

Dotyczy: warunków technicznych na wymianę armatury sieciowej w komorze K-911, zlokalizowanej w rejonie ulicy Toruńskiej w Bydgoszczy

Wydział Utrzymania Ruchu przedstawia warunki techniczne dla przedmiotowego zadania.

1. Typ armatury odcinającej regulacyjnej: przepustnice trójmimośrodowe.
2. Zastosowanie armatury: odcinanie przepływu medium roboczego w obydwu kierunkach.
3. Ilość oraz średnica armatury: 2 x DN400 mm
4. Temperatura robocza (obliczeniowa): 130°C.
5. Ciśnienie nominalne: 2,5 MPa.
6. Czynnik: gorąca woda.
7. Połączenie: kołnierz/kołnierz
8. Operowanie: przekładnia mechaniczna z kółkiem ręcznym
9. Budowa korpusu / trzpienia: jednoczęściowy.
10. Szczelność: uszczelnienie metal/metal, klasa szczelności A
11. Rodzaj materiału na korpus: stal węglowa

Pozostałe wymogi:

- przepustnice - aktualna aprobatą techniczną lub rekomendacją ITB potwierdzająca wartości minimalnych współczynników przepływu oraz liczbę cykli otwarcia/zamknięcia, po których armatura zachowuje szczelność w odniesieniu do średnicy lub deklaracja zgodności wraz z wynikami badań przeprowadzonych w akredytowanym laboratorium,
- deklarację zgodności z dyrektywą ciśnieniową PED,
- gwarancję na minimum 24 miesiące od daty dostawy
- oznaczone znakiem CE

Załącznik: *Schemat komory K-911 (oznaczenie nr 1, 2)*

Dyrektor
ds. Eksploatacji

mgr inż. Jacek Matuszak

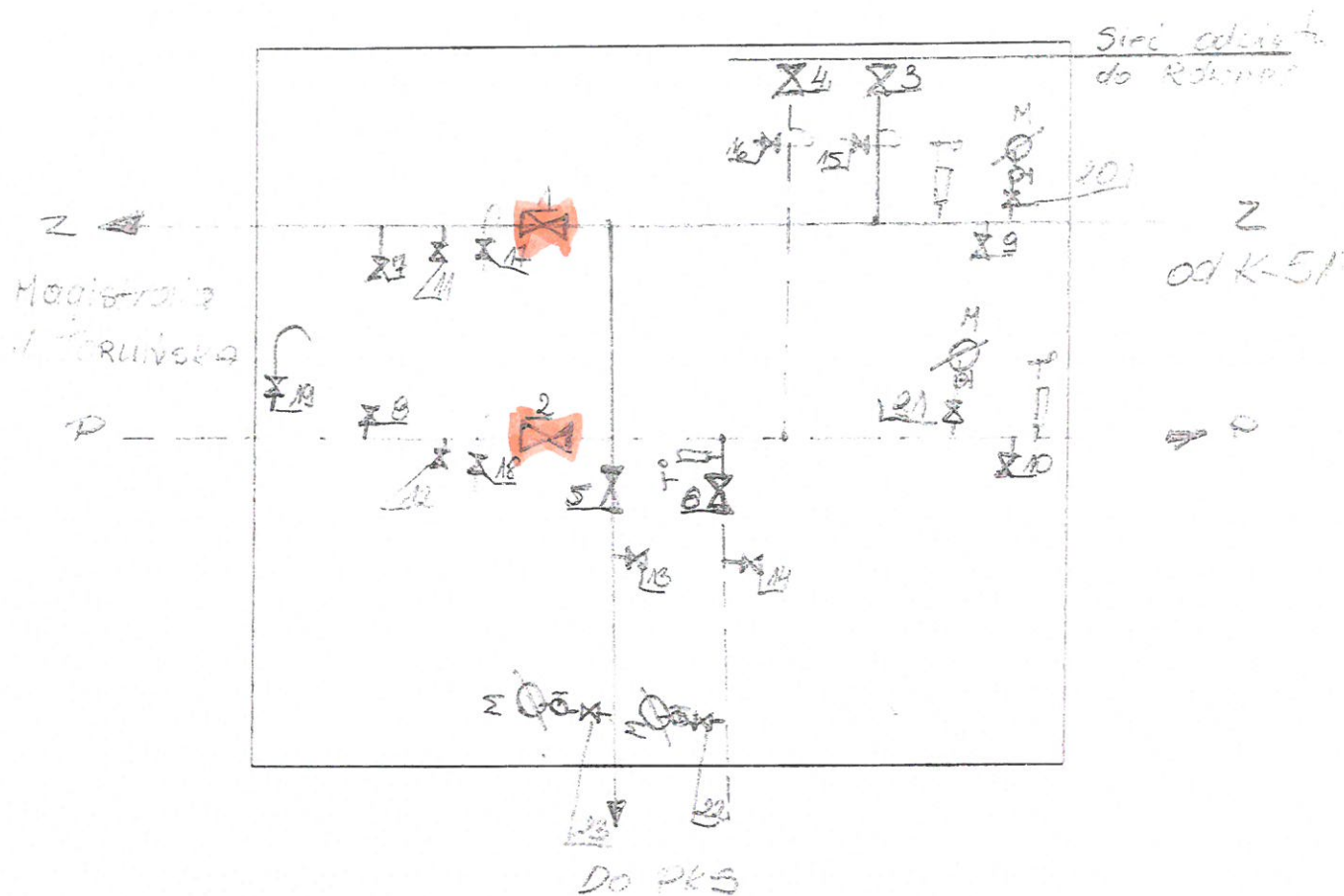
Otrzymują:

1. Adresat
2. EW a/a

KOMORA K-911

rodzaj sieci: Magistralna

adres: TORUŃSKA przy M. RÓWNA




Charakterystyka komory

- typ: podziemna, żelbetowa
- kanalizacja: tak/nie
- il. włączów: 4
- l=4,60 m, s=4,00 m, h=2,65 m

20, 21, 22, 23	Zawór kot. Ø 15	4	45C	
1, 2	Zawór Ø 400	2	043	
3, 4	Zawór Ø 250	2	043	
5, 6	Zawór kulowy kot. Ø 150	2		
7, 8	Zawór kot. Ø 150	2	218	
9, 10, 11, 12	Zawór kot. Ø 100	2	218	
13, 14	Zawór kul. spawal. Ø 50	2		
15, 16, 17, 18	Zawór kot. Ø 32	4	218	odpr.
Nr poz	Wyszczególnienie	Ilość szt.	Nr katalogowy	Uwagi
19	Zawór kot. Ø 40	1		odpr. spawal.

BYDGOSZCZ, Rejon ZPS-1 Dolny taras, miejska sieć ciepłownicza

Temat	Instrukcja eksploatacji sieci ciepłowniczej			K.9.11
Zarządzający siecią	KPEC Sp. z o.o.			
Opracowujący instrukcję	KPEC Sp. z o.o.			Data opracowania
	Opracowanie	KRĘPIC TRZYNALSKI		
	Weryfikacja	Polon Elżbieta		

Rejon Eksploatacji K-911-1
Kierownik P. K.

2017