

ZESTAWIENIE POMIESZCZEŃ

Nr	Pomieszczenie	Pow. (m ²)
	Posadzka	
08	Hall	23,04 m ²
	Deski sosn.	11,63 m ²
09	Magazyn	8,84 m ²
	Wykt. dywan.	8,84 m ²
10	WC damski	5,88 m ²
	Terakota	
11	WC męski	5,88 m ²
	Terakota	
12	Pom. biurowe	22,50 m ²
	Terakota	
13	Komunikacja	14,96 m ²
	Deski sosn.	
14	Wiatrołap	1,92 m ²
	Terakota	
15	Sala konferencyjna	59,58 m ²
	Wykt. PCV	
16	Salon	33,77 m ²
	Parkiet	
17	Komunikacja	2,00 m ²
	Parkiet	
18	Przedsionek	2,00 m ²
	Wykt. PCV	
19	Jadalnia	59,46 m ²
	Deski dębowe	
20	WC personel	2,66 m ²
	Lastriko	
21	Wiatrołap	2,30 m ²
	Lastriko	
22	Zaplecze kuchenne	16,31 m ²
	Lastriko	
23	Magazyn żywności	4,81 m ²
	Wykt. PCV	
24	Kuchnia	21,82 m ²
	Lastriko	
25	Zmywalnia	14,75 m ²
	Lastriko	

Temat: INWENTARYZACJA ARCHITEKTONICZNA STANU ISTNIEJĄCEGO OBIEKTU

Objekt: DWÓR W ŁUCZNICY Kat. obiektu bud. IX

Adres obiektu: 08-440 Pilawa, Łucznicza 12 dz. nr ew. 125, obr. 0005, jedn. ewid. 140310_5

Inwestor: NARODOWE CENTRUM KULTURY ul. Płocka 13 01-213 Warszawa

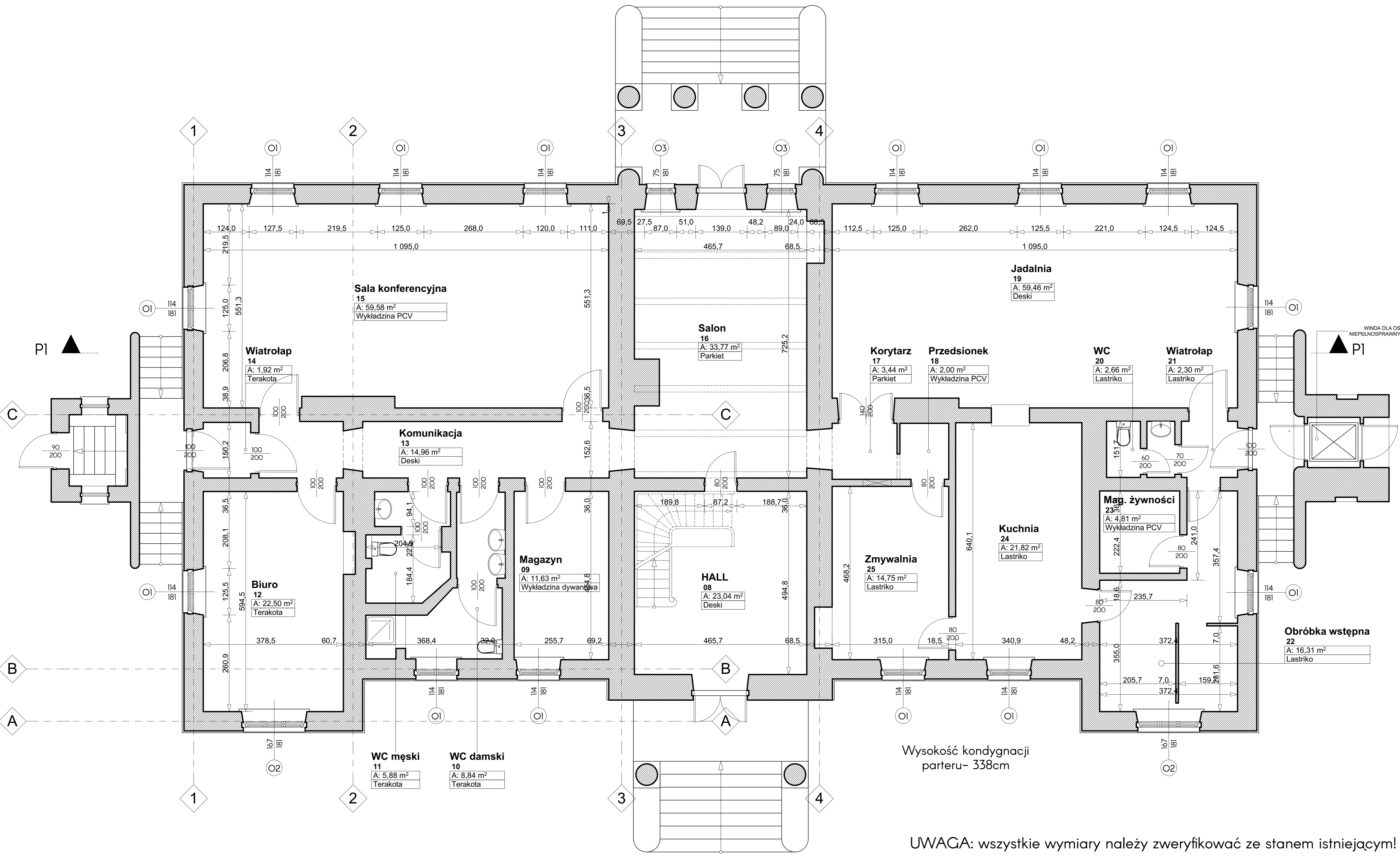
RZUT POZIOMY PARTERU

Opracowanie: Krzysztof Zdrojewski upr. bud. nr BI-95/O2

Opracowanie: mgr inż. arch. Konrad Dankiewicz

Skala: 1:50
Data: Czerwiec 2022 Rys.nr: 2/7

Architektura Pn



Wysokość kondygnacji parteru - 338cm

UWAGA: wszystkie wymiary należy zweryfikować ze stanem istniejącym!