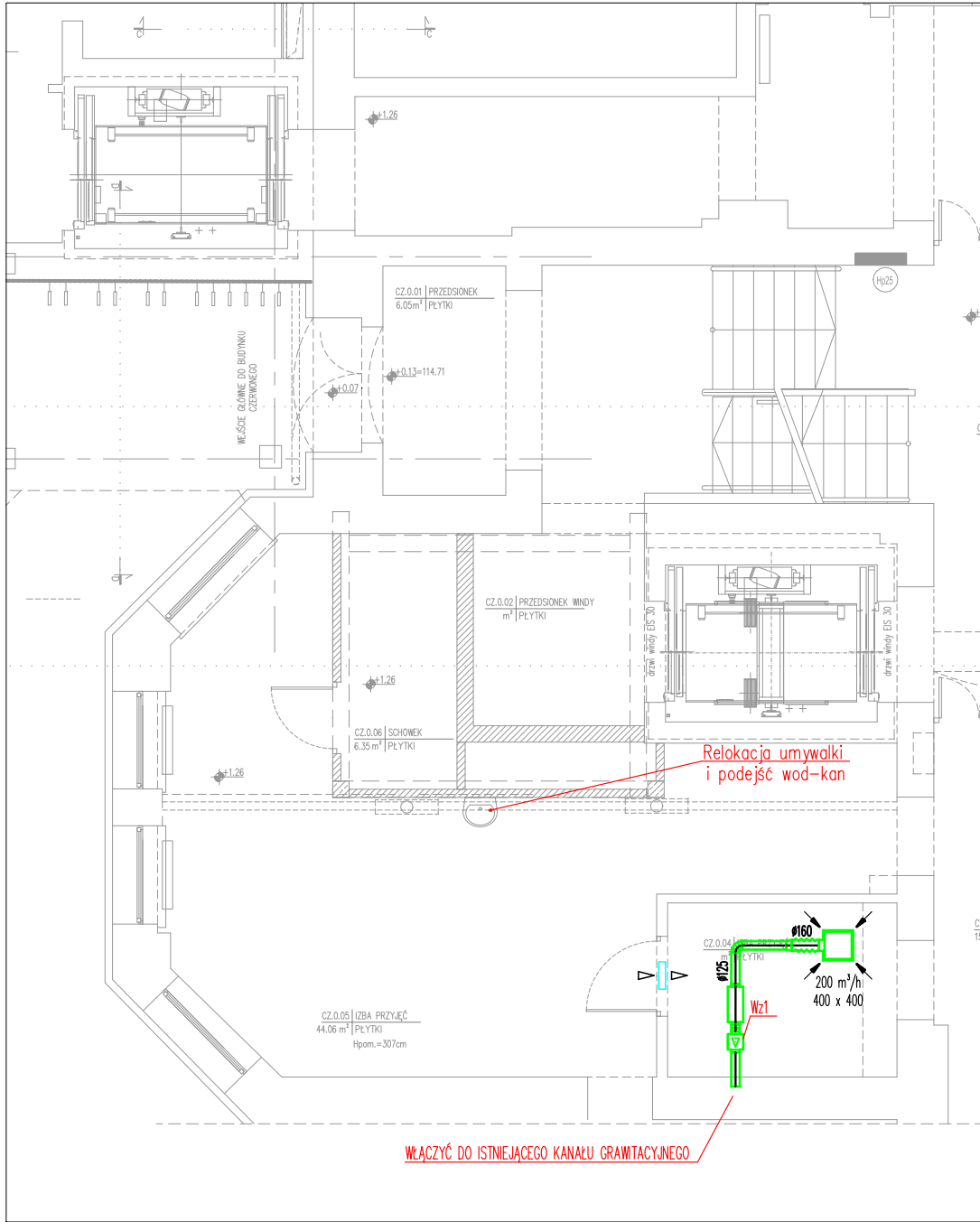
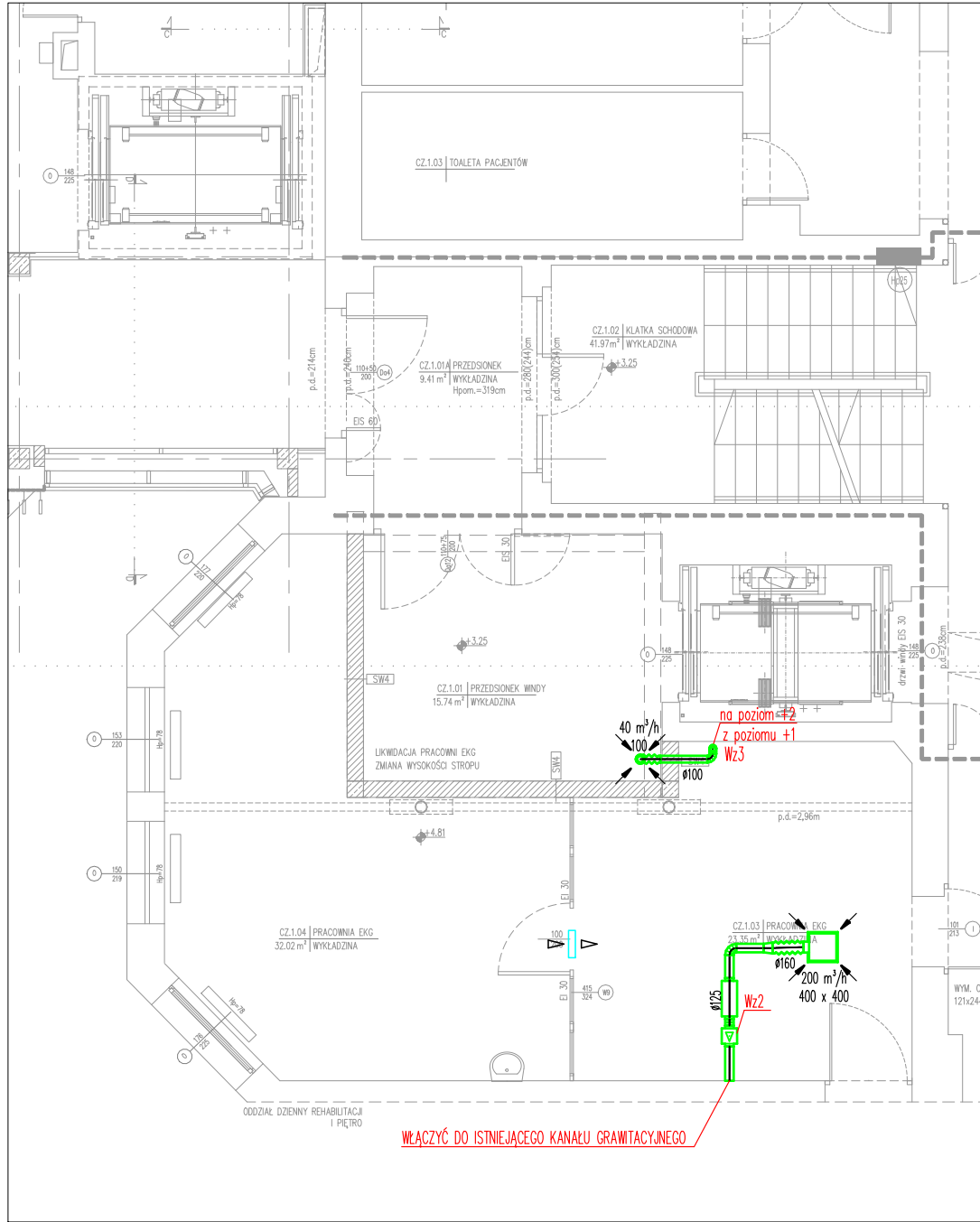


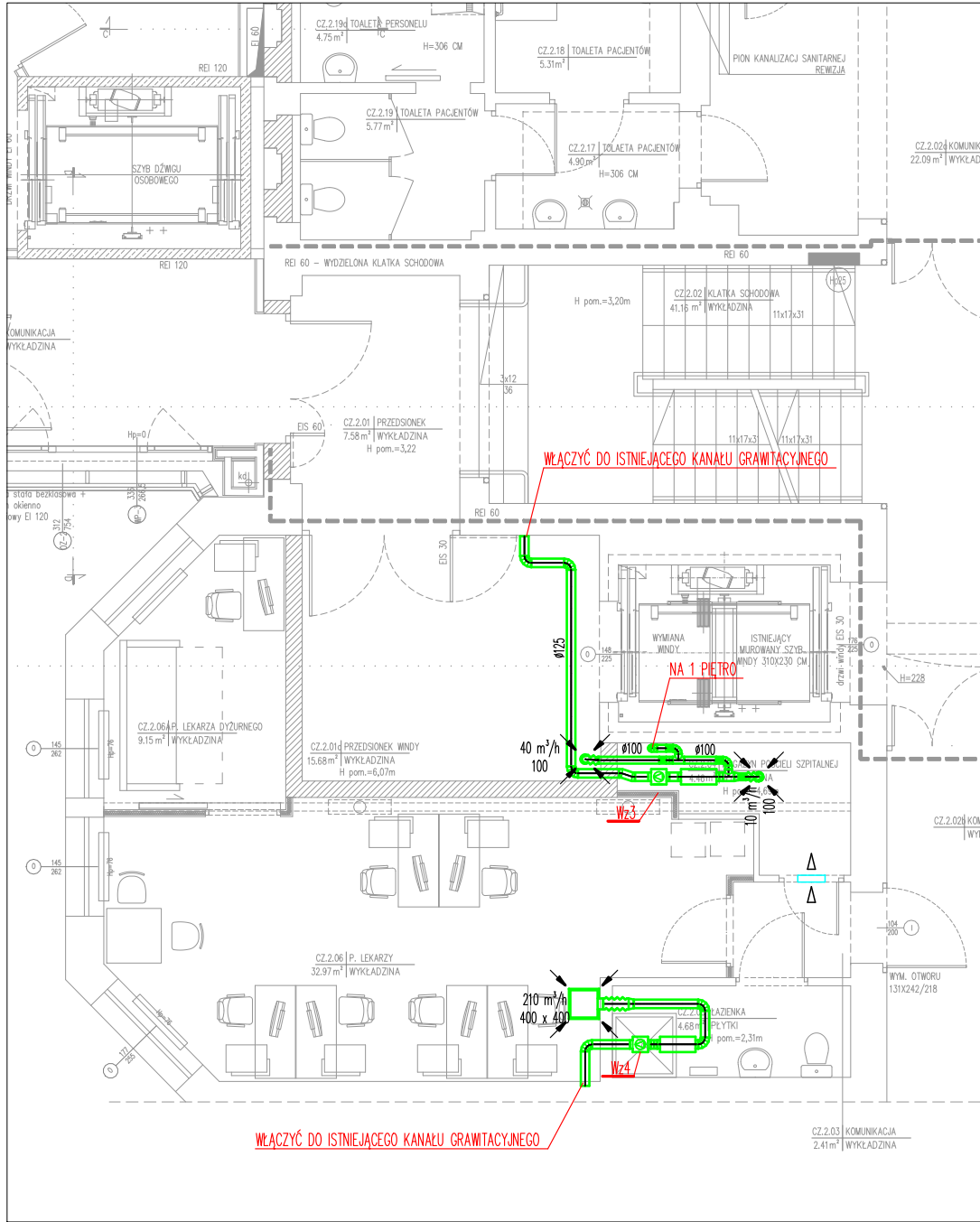
RZUT PARTERU



RZUT 1 PIĘTRA



RZUT 2 PIĘTRA



LEGENDA :

- WENTYLATOR KANAŁOWY KOMPAKTOWY W OBUŁOWIE STAŁEJ Z IZOLACJĄ AKUSTYCZNĄ Z KŁAPĄ UCHYLNĄ DO REWIZJI SERWISOWEJ Z REGULATOREM OBROTÓW I KRÓĆCAMI ELASTYCZNYMI. SILNIK EC
- TLUMIK AKUSTYCZNY
- PRZEWÓD ELASTYCZNY "FLEX" IZOLOWANY
- INSTALACJA WENTYLACJI MECHANICZNEJ – PRZEWÓD TYPU SPIRO
- KŁAPA PRZECIWOŻAROWA OKRĄGLA
- PRZEPUSTNICA SEKCYJNA
- NAMEWNIK/WYWEWNIK ZE SKRZYŃKĄ ROZPRĘŻNĄ I PRZEPUSTNICĄ
- ZAWÓR WYWENNY/NAMEWENNY
- KRATKA TRANSFEROWA W DRZWIACH LUB PODCIĘCIE

UWAGI :

- WSZELKIE PRZEJŚCIA KANAŁÓW PRZEZ PRZEGRODY ODDZIELENIA POŻAROWEGO MUSZĄ POSIADAĆ ODPORNOŚĆ OGNIOWĄ TYCH PRZEGRÓD
- CAŁOŚĆ INSTALACJI ROZPATRYWAĆ ŁĄCZNIE Z OPRACOWANIEM INNYCH BRANŻ
- CAŁOŚĆ INSTALACJI ROZPATRYWAĆ ŁĄCZNIE Z OPRACOWANIEM INNYCH BRANŻ

ARCHIMODICUS

ARCHIMMODICUS SP. Z O.O. SP. K.
UL. KLUCZBORSKA 13/1A
50-323 WROCŁAW
TEL.: 503 176 038, 717 584 595

INWESTOR:	SAMODZIELNY PUBLICZNY ZAKŁAD OPIEKI ZDROWOTNEJ MŚWIA WE WROCŁAWIU
ADRES:	WROCŁAW, UL. OŁBIŃSKA 32
OBIEKT:	SZPITAL MŚWIA
ADRES:	WROCŁAW, UL. OŁBIŃSKA 32
ADRES GEOD.:	DZ. NR 147 AM-18, OBRĘB PŁAC GRUNWALDZKI

TEMAT PROJEKTU: NADBUDOWA ŁĄCZNIKA DLA ODDZIAŁU ANESTEZJOLOGII I INTENSYWNEJ TERAPII SAMODZIELNEGO PUBLICZNEGO ZAKŁADU OPIEKI ZDROWOTNEJ MŚWIA WE WROCŁAWIU

TEMAT RYSUNKU: ZAKRES PRAC OBJĘTYCH PRZEDMIOTEM ZAMÓWIENIA

PROJEKTOWAŁ:	INSTALACJE SANITARNE	DATA	NR UPR.	PODPIS
	MGR INŻ. WOJCIECH KUŚNIERKIEWICZ	04-2023	242/DOŚ/06	

ARCHM-06-19	1:100	OPZ	SANITARNA	OPZ-S-01
NR PROJEKTU	SKALA	FAZA	BRANŻA	NR RYSUNKU