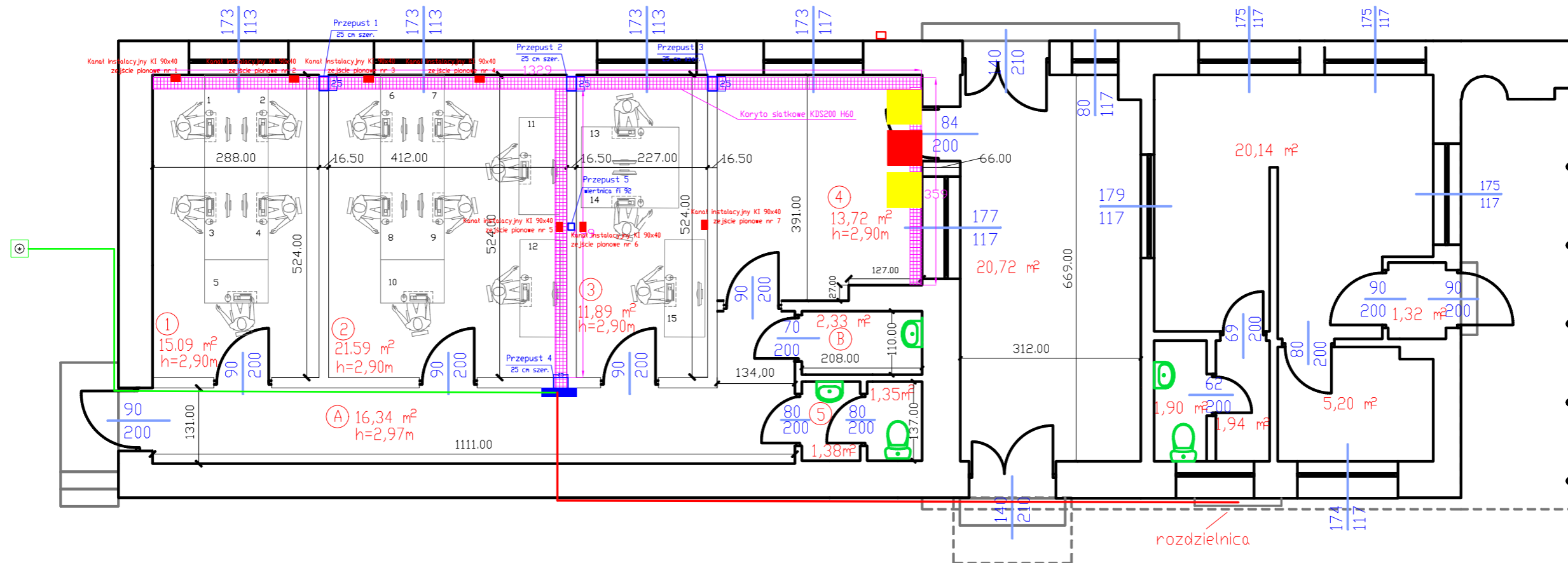



# BUYDNEK NR 85, KUSOCIŃSKIEGO 51 - TRASY KABLOWE




## Legenda:

 Projektowana tablica TK


 Proj. szafka RACK 600x600 15U

 Istniejące szafki RACK 600x600

 Przepust w ścianie o wymiarach 25cm szerokość , 10 cm wysokość.  
Przepust należy wykonać poprzez nawiercenie punktów na krawędziach oraz wykucie mechaniczne środka, krawędzie zaspachlować.  
Przez środek przepustu przepuścić koryto siatkowe.

 Listwa elektroinstalacyjna KI90x40.1 2mb -montaż pionowy

 WLZ z złączka kablowego do TKprzewód YLY4x10mm<sup>2</sup> prowadzony natynkowo po elewacji ściany zewnętrznej w rurze elektroinstalacyjnej RLM22 (odporna na UV) koloru białego

 Przewód uziemiający prowadzony od studzienki uziomu do GSW (montowanej bezpośrednio nad rozdzielnicą)  
Przewód uziemiający YLY 1x25mm<sup>2</sup> prowadzony po elewacji ściany zewnętrznej w rurze elektroinstalacyjnej RLM22 (odporna na UV) koloru białego oraz w przestrzeni sufitu podwieszanego również w rurze RLM22

 Studzienka gruntowa uziomu pionowego typu A (pret StCu 14,2mm 250um. R < 10 Ohm)