

Mapa do celów projektowych

skala 1:500

Bydgoszcz – ul. Smukalska

URZĄD MIASTA
Bydgoszczy
Wydział Administracji Budowlanej

ark. mapy: 520_1944, 2033, 2422, 2511

jedn. ew: 046101_1, m. Bydgoszcz

obręb: 350

L.dz.MPG: 0532/2013

PUWG 2000 s. 6

Uz.E.R.G.: 1077/2013

ukł. wys. Amsterdam

Nie wykonano ustalenia obciążeń służebnościami gruntowymi.

Bydgoszcz, dnia 22 kwietnia 2013 r.

Załącznik do decyzji
znak 6740.1398.2013.MP
nr 1306/2013
z dnia 10.12.2013

Oznaczenia:

	projektowane wejście do budynku
	istniejące ogrodzenie od strony pasa drogowego
	schody terenowe z belek drewnianych
	nawierzchnia utwardzona z polbruku -przyjęte zgłoszenie z dnia 31.10.2013r 150406
	granica opracowania (A-J)
	granice działki - dz.nr 43/2 ① - ⑩
	istniejące drzewa
	fragment budynku objęty projektem przebudowy
	istniejący hydrant p.poż
	strefa zagrożenia zalewowego

MIEJSKA PRACOWNIA GEODEZYJNA
Grodzki Ośrodek Dokumentacji
Geodezyjnej i Kartograficznej w Bydgoszczy

W obszarze oznaczonym linią:
polwierdzono w terenie aktualność treści mapy zasadniczej.

Dokumenty potwierdzające aktualność mapy przyjęto
do zasobu w dniu: 22 kwietnia 2013 r.
i zaoferowano pod nr: 1077/2013

Niniejsza mapa może służyć do celów projektowych.
Projektowane obiekty budowlane wymagające pozwolenia na
budowę podlegają wycenieniu i inwentaryzacji powykonawczej
przez jednostki uprawnione do wykonywania prac geodezyjnych.

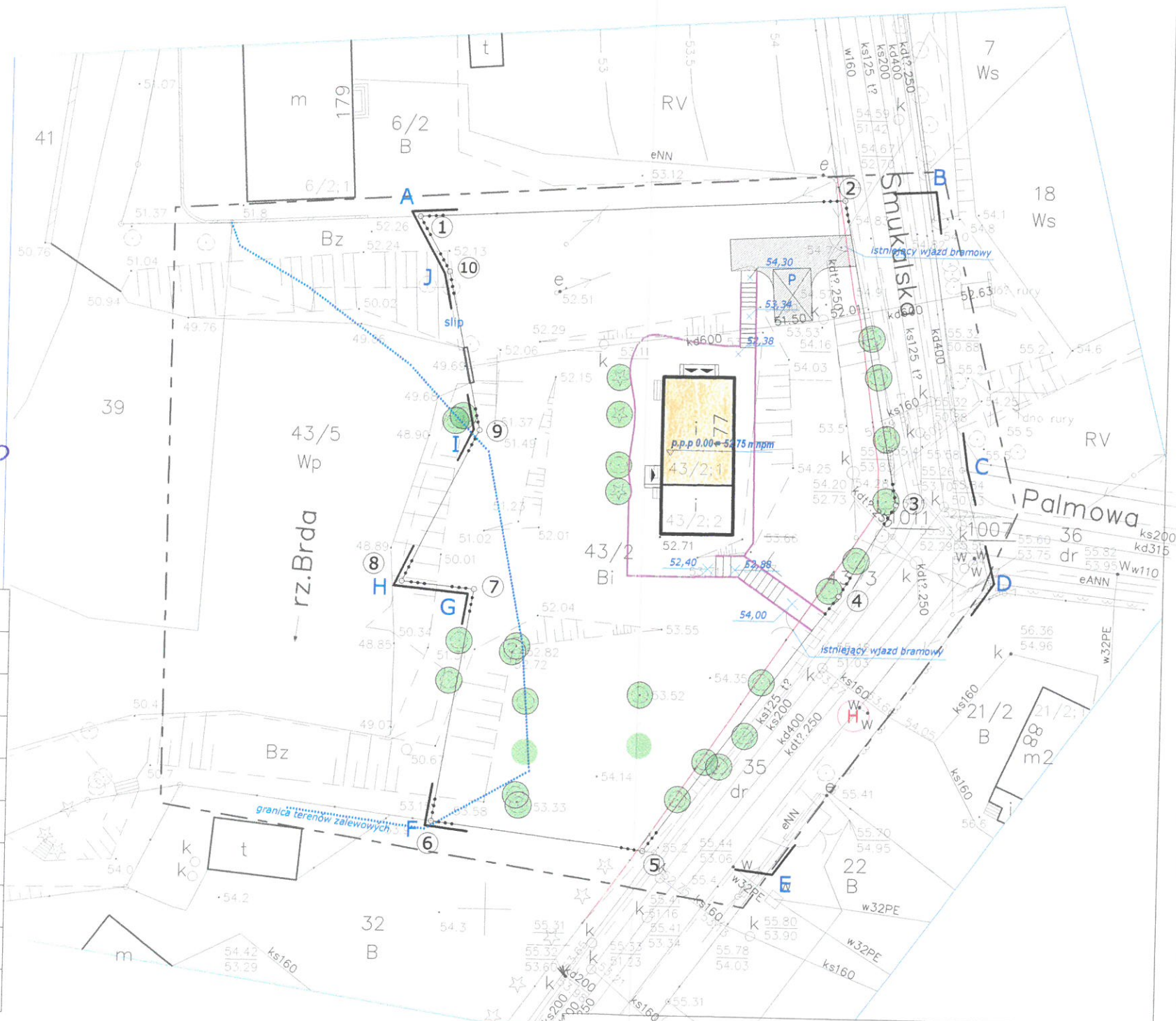
Bydgoszcz, dnia 22 kwietnia 2013 r.

Zespół Uzgodnienia Dokumentacji
Projektowej w Bydgoszczy

Aktualne projektowane sieci uzgodnione w ZUDP

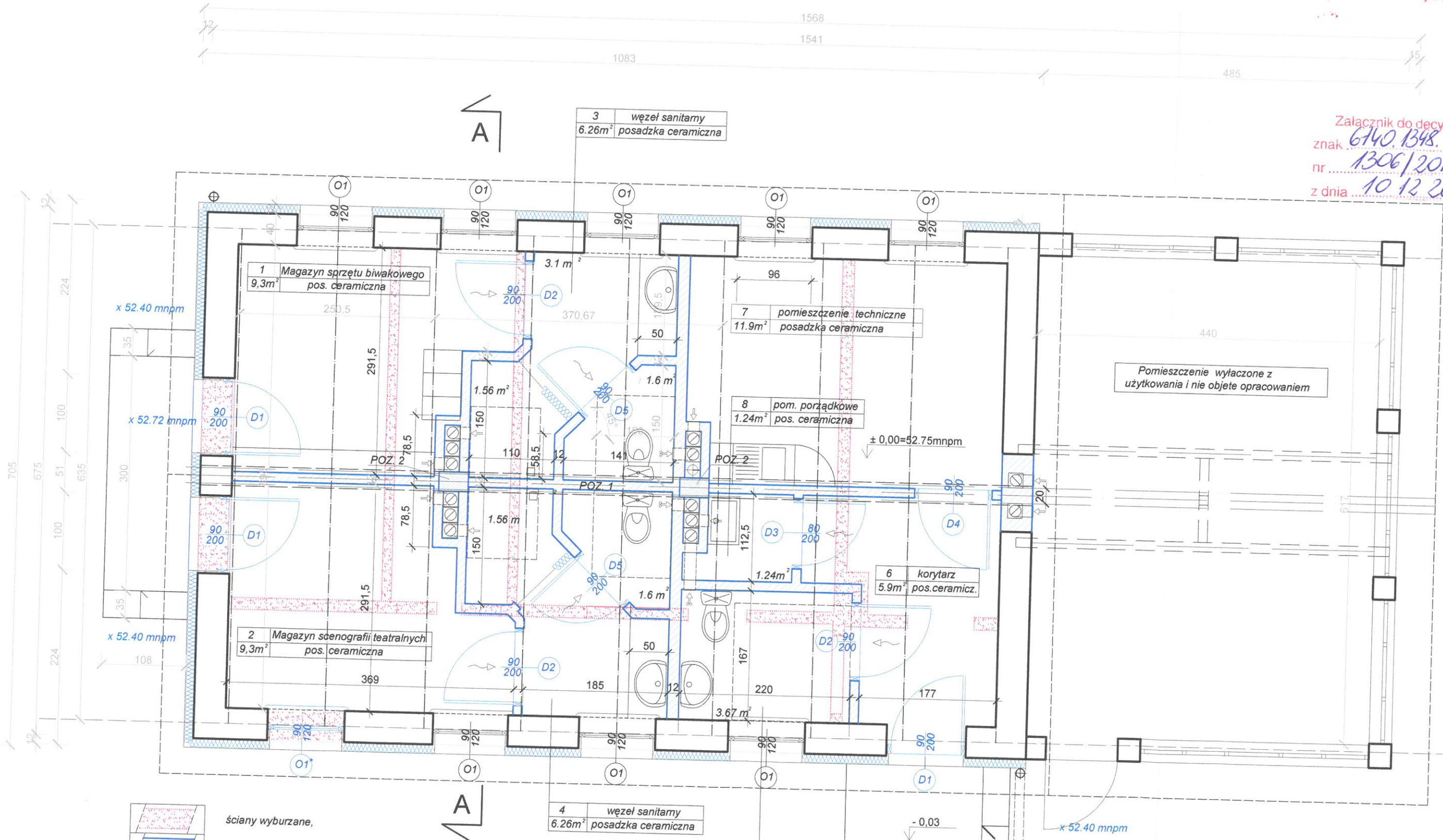
Stan na dzień: 22 kwietnia 13 r.

Nie wyklucza się istnienia w terenie również
urządzeń podziemnych ułożonych, a nie
zgłoszonych do inwentaryzacji geodezyjnej.



NAZWA RYSUNKU:	PROJEKT ZAGOSPODAROWANIA TERENU - plansza podstawowa	SKALA:	1:500	NR RYS:	1/A
ZADANIE INWESTYCYJNE:	Projekt przebudowy i rozbudowy budynku gospodarczego przy ul.Smukalskiej 177 w Bydgoszczy	NR DZIAŁKI:	43/2	obr.	350
STADIUM:	projekt budowlany	DATA WYKONANIA PROJEKTU:	04-11-2013r		
BRANŻA:	architektura	NR UPRAWNIEN:	WBPP-NB-7210/40/81		
PROJEKTANT:	mgr inż. arch. Elżbieta Andrzejewska	w specjalności architektonicznej w zakresie pełnym			
SPRAWDZIŁ:	mgr inż. arch. Krzysztof Andrzejewski	WBPP-NB-7210/250/82			
INWESTOR:	MIASTO BYDGOSZCZ	ADRES INWESTORA: ul. Jezuicka 1 85-102 BYDGOSZCZ			

Załącznik do decyzji
znak 6140.1348.2013.MP
nr 1306/2013
z dnia 10.12.2013

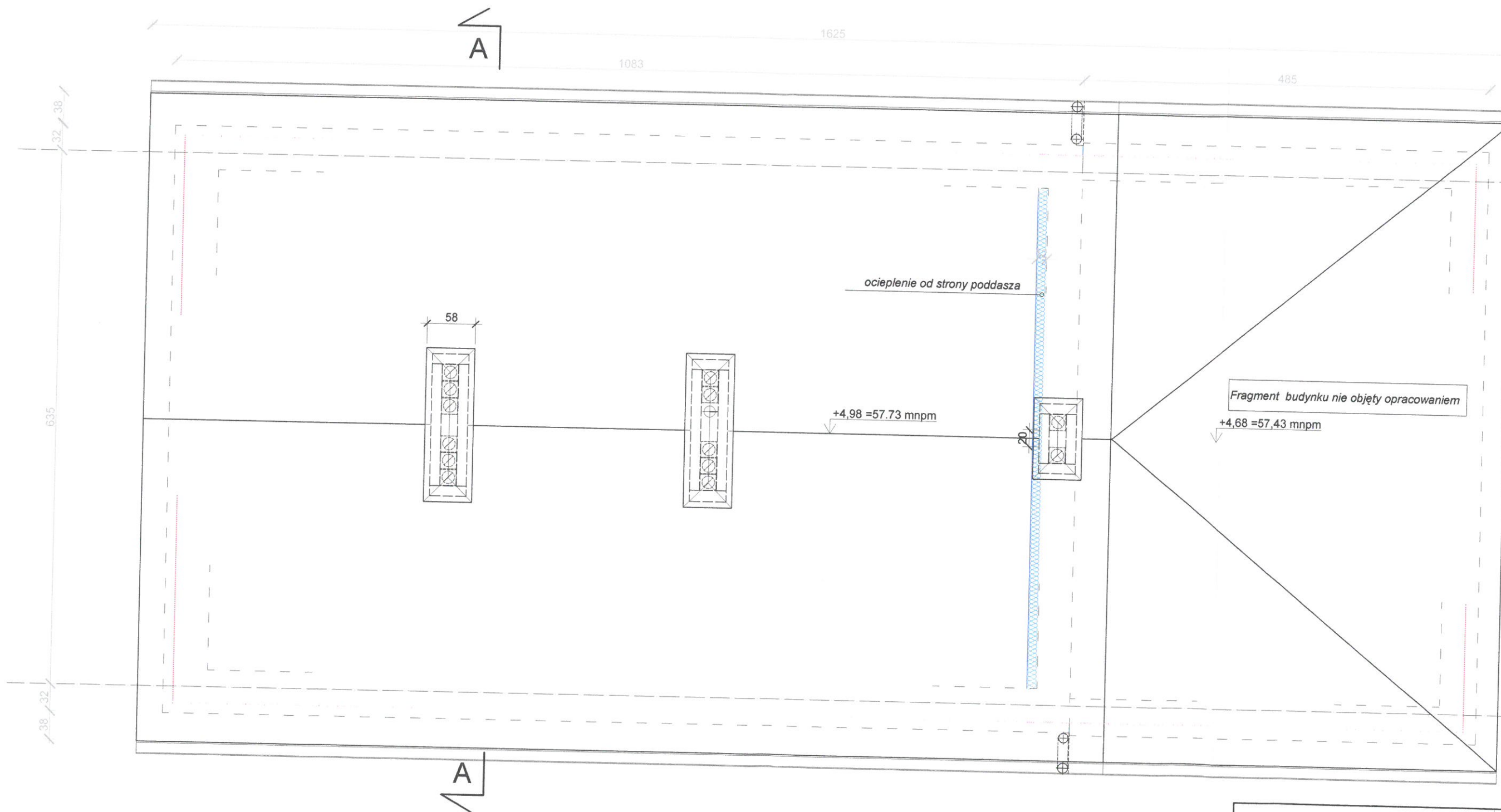


ściany wyburzane,
ściany projektowane,
ściany istniejące.

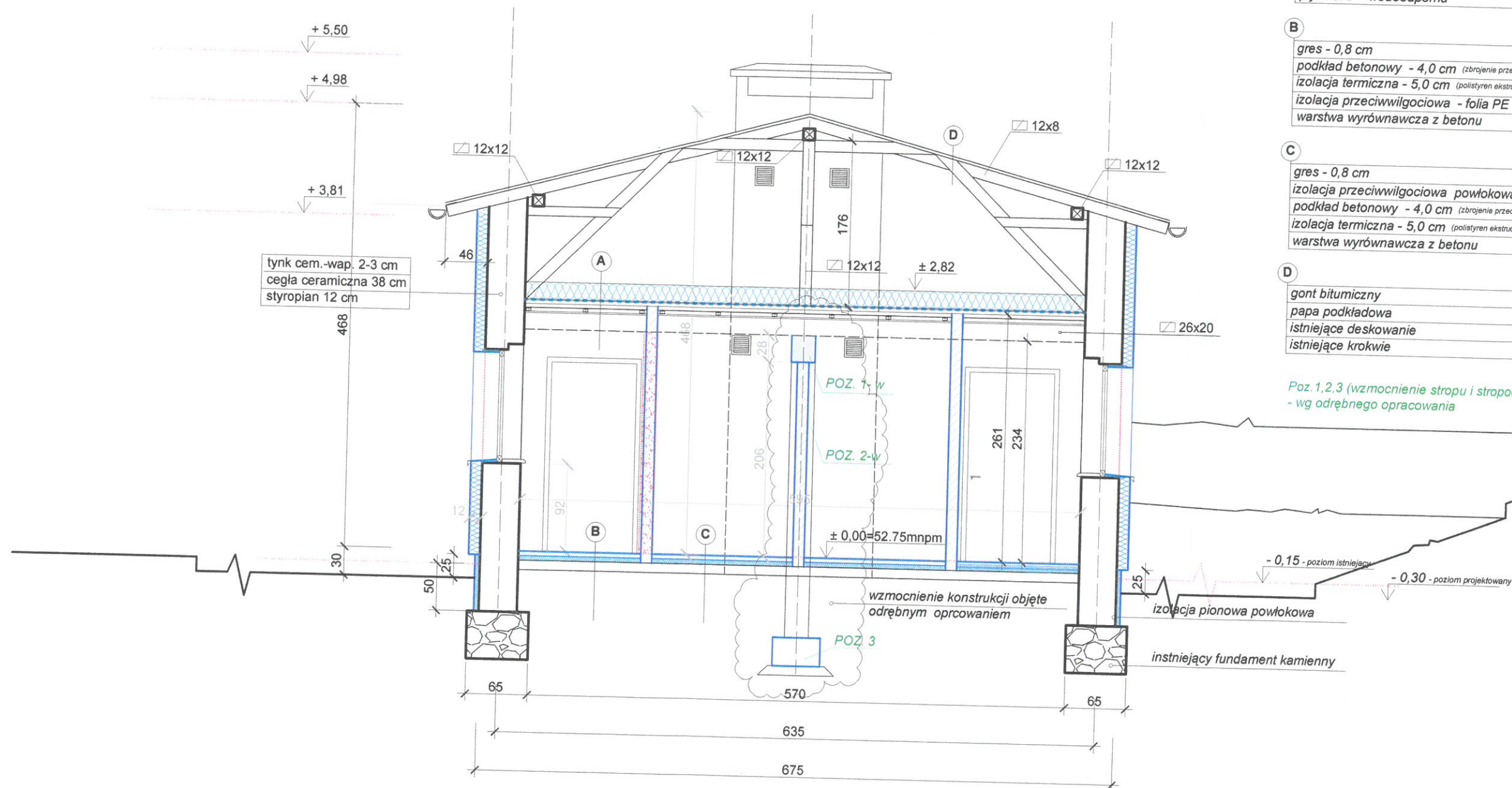
4 węzeł sanitarny
6.26m² posadzka ceramiczna

5 Węzeł sanitarny
3.67m² posadzka ceramiczna

NAZWA RYSUNKU: Rzut parteru		SKALA: 1:50	NR RYS: 2/A
ZADANIE INWESTYCYJNE: Projekt przebudowy budynku gospodarczego przy ul.Smukalskiej 177 w Bydgoszczy		NR DZIAŁKI: 43/2 obr. 350	
STADIUM: projekt budowlany	DATA WYKONANIA PROJEKTU: 04-11-2013r		
BRANŻA: architektura	NR UPRAWNIENI: WBPP-NB-7210/40/81		
PROJEKTANT: mgr inż. arch. Elżbieta Andrzejewska	WBPP-NB-7210/40/81 w specjalności architektonicznej w zakresie projektowania		
SPRAWDZIŁ: mgr inż. arch. Krzysztof Andrzejewski	WBPP-NB-7210/250/82 w specjalności architektonicznej w zakresie projektowania		
INWESTOR: MIASTO BYDGOSZCZ		ADRES INWESTORA: ul.Jezuicka 1 85-102 Bydgoszcz	



NADZWA RYSUNKU: Rzut dachu		SKALA: 1:50	NR RYS: 3/A
ZADANIE INWESTYCYJNE:	Projekt przebudowy i rozbudowy budynku gospodarczego przy ul. Smukalskiej 177 w Bydgoszczy		NR DZIAŁKI: 43/2 obr. 350
STADIUM:	projekt budowlany	DATA WYKONANIA PROJEKTU:	04-11-2013r
BRANŻA:	architektura	NR UPRAWNIEN:	
PROJEKTANT:	mgr inż. arch. Elżbieta Andrzejewska	WBPP-NB-7210/40/81 w specjalności architektonicznej w zakresie planowania	
SPRAWDZIŁ:	mgr inż. arch. Krzysztof Andrzejewski	WBPP-NB-7210/250/82 w specjalności architektonicznej w zakresie planowania	
INWESTOR:	MIASTO BYDGOSZCZ		ADRES INWESTORA: ul. Jezuitska 1 85-102 Bydgoszcz



A

wełna mineralna - 18 cm
deski istniejące - 3cm
paroizolacja - między belkami
belki istniejące - 20cm x26 cm
ruszt drewniany - 4x5 cm w rozst. co 60 cm
plyta GKF - wodoodporna

B

gres - 0,8 cm
podkład betonowy - 4,0 cm (zbrojenie przeciwskurczowe)
izolacja termiczna - 5,0 cm (polistyren ekstrud.)
izolacja przeciwwilgociowa - folia PE
warstwa wyrównawcza z betonu

C

gres - 0,8 cm
izolacja przeciwwilgociowa powłokowa
podkład betonowy - 4,0 cm (zbrojenie przeciwskurczowe)
izolacja termiczna - 5,0 cm (polistyren ekstrud.)
warstwa wyrównawcza z betonu

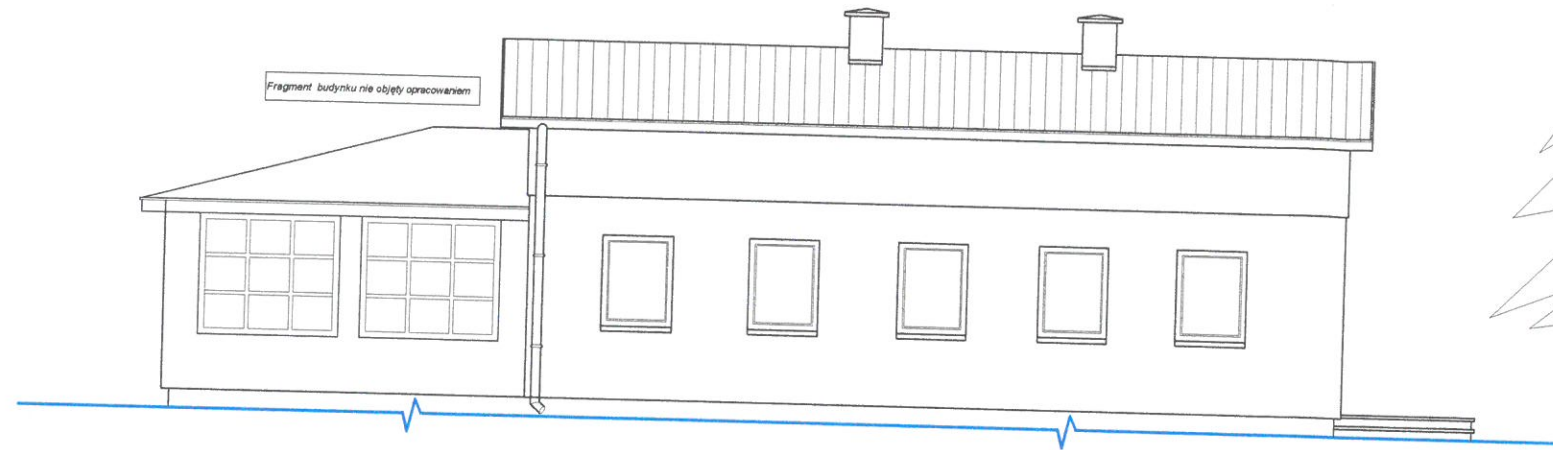
D

gont bitumiczny
papa podkładowa
istniejące deskowanie
istniejące krokwie

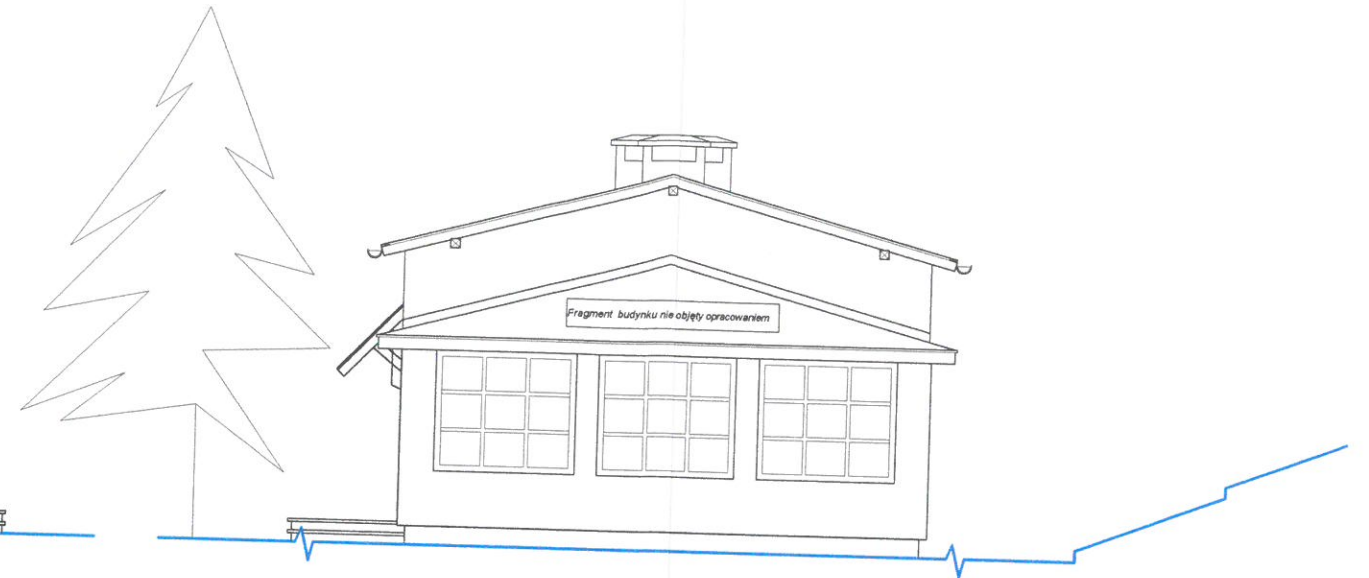
Poz. 1,2,3 (wzmocnienie stropu i stropodachu)
- wg odrębnego opracowania

istniejący fundament kamienny

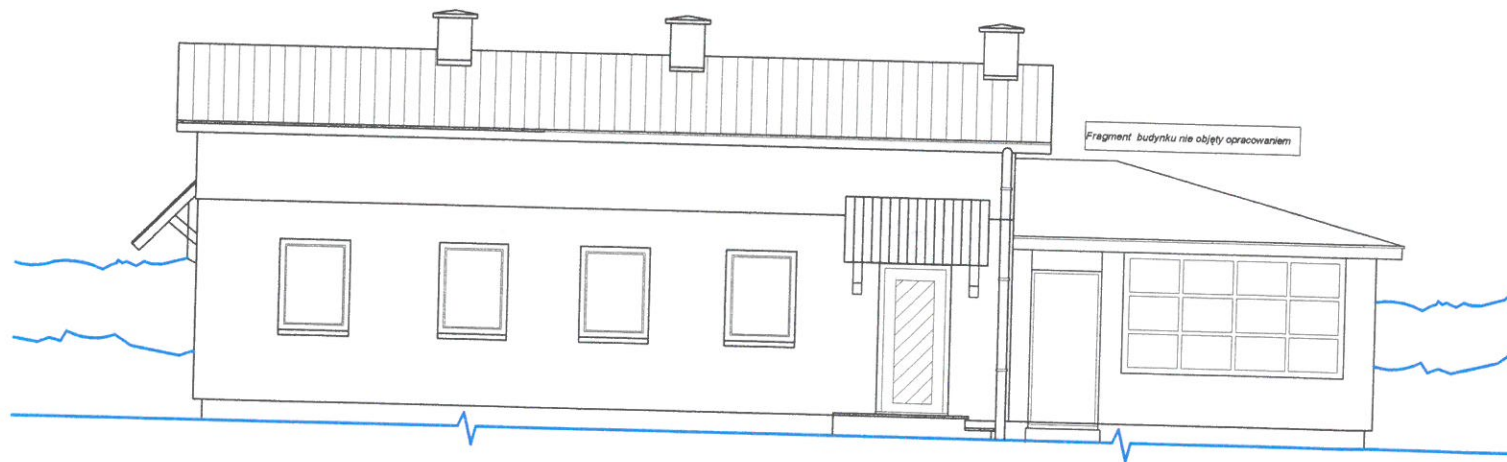
NAZWA RYSUNKU:	Przekrój A-A		SKALA:	1:50	NR RYS:	4/A
ZADANIE INWESTYCYJNE:	Projekt przebudowy i rozbudowy budynku gospodarczego przy ul. Smukalskiej 177 w Bydgoszczy				NR DZIAŁKI:	43/2 obr. 350
STADIUM:	projekt budowlany	DATA WYKONANIA PROJEKTU:	04-11-2013r			
BRANŻA:	architektura	NR UPRAWNIEN:	WBPP-NB-7210/40/81 w specjalności architektonicznej w zakresie pełnym			
PROJEKTANT:	mgr inż. arch. Elżbieta Andrzejewska	SPRAWDZIŁ:	mgr inż. arch. Krzysztof Andrzejewski	WBPP-NB-7210/250/82 w specjalności architektonicznej w zakresie pełnym		
INWESTOR:	MIASTO BYDGOSZCZ		ADRES INWESTORA: ul. Jezuitska 1 85-102 Bydgoszcz			



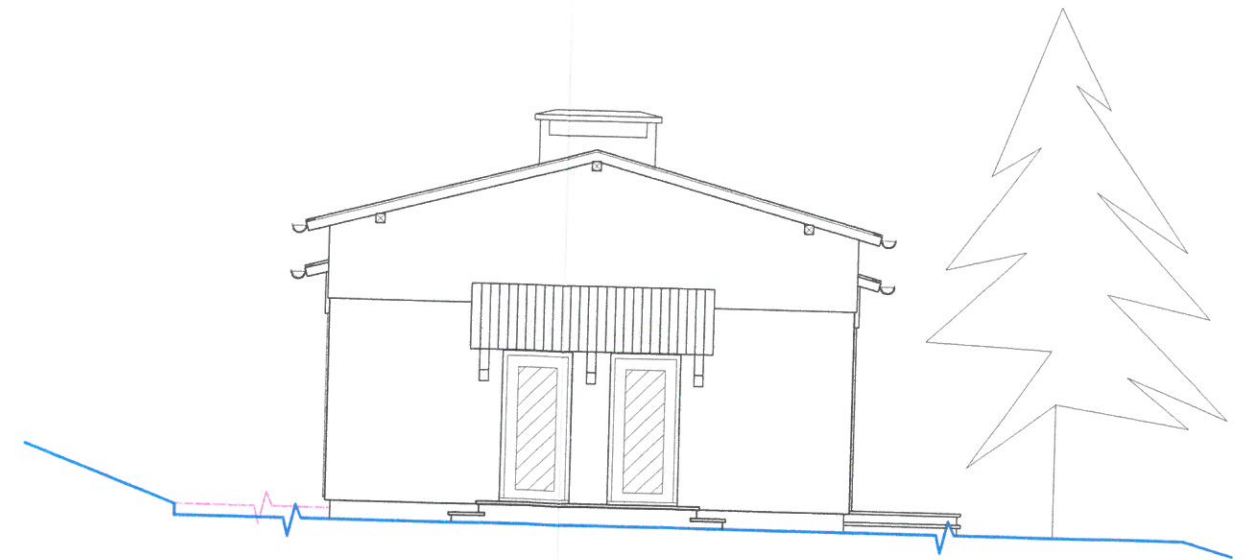
Elewacja wschodnia



Elewacja południowa



Elewacja zachodnia

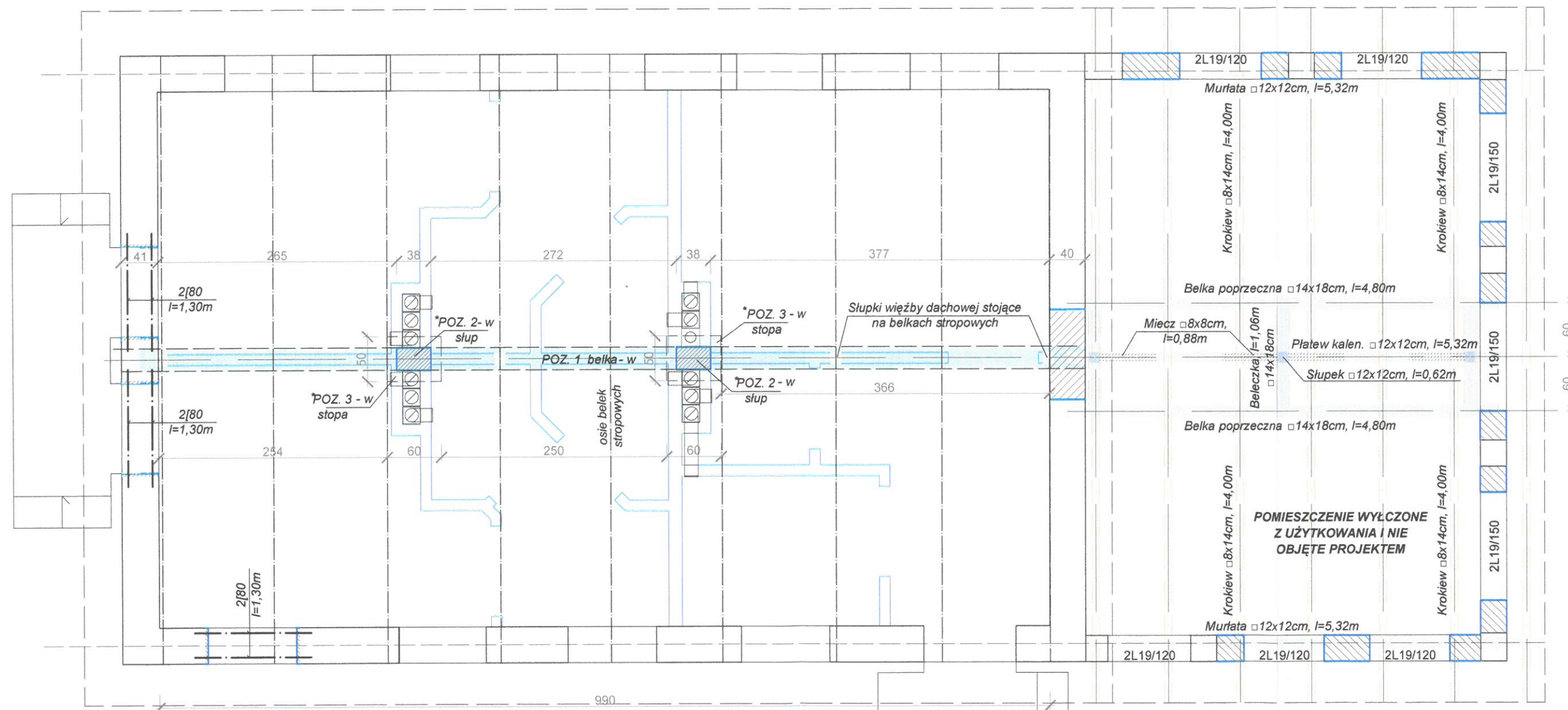


Elewacja północna

NAZWA RYSUNKU:	Elewacje	SKALA:	1:100	NR RYS:	5/A
ZADANIE INWESTYCYJNE:	Projekt przebudowy i rozbudowy budynku gospodarczego przy ul. Smukalskiej 177 w Bydgoszczy	NR DZIAŁKI:	43/2	obr. 350	
STADIUM:	projekt budowlany	DATA WYKONANIA PROJEKTU:	04-11-2013r		
BRANŻA:	architektura	NR UPRAWNIENI:	WBPP-NB-7210/40/81		
PROJEKTANT:	mgr inż. arch. Elżbieta Andrzejewska	WSPRACOWNIA:	WSPRACOWNIA ARCHITEKTONICZNA		
SPRAWDZIŁ:	mgr inż. arch. Krzysztof Andrzejewski	WBPP-NB-7210/250/82			
INWESTOR:	MIASTO BYDGOSZCZ	ADRES INWESTORA:	ul. Jezuitska 1 85-102 Bydgoszcz		

RZUT KONSTRUKCYJNY

1 : 50



NAZWA RYSUNKU:	Rzut parteru- konstrukcja	SKALA:	1:50	NR RYS:	6/A
ZADANIE INWESTYCYJNE:	Projekt przebudowy budynku gospodarczego przy ul. Smukalskiej 177 w BYDGOSZCZY	NR DZIAŁKI:	43/2, 43/3, i 35 obr. 350		
STADIUM:	projekt budowlany	DATA WYKONANIA PROJEKTU:	04-11-2013r		
BRANŻA:	konstrukcja	NR UPRAWNIENI:	WBPP-NB-7210/40/81	PODPIS:	<i>[Signature]</i>
PROJEKTANT:	mgr inż. arch. Elżbieta Andrzejewska	WBPP-NB-7210/250/83			
PROJEKTANT KONSTRUKCJI:	inż. Leszek Kusiak	WBPP-NB-7210/250/83			
INWESTOR:	MIASTO BYDGOSZCZ	ADRES INWESTORA:	ul. Jezuicka 1 85-102 Bydgoszcz		

spr. proj. konstr. mgr. inż. Joanna Rajajczak +817-71-7131-482001