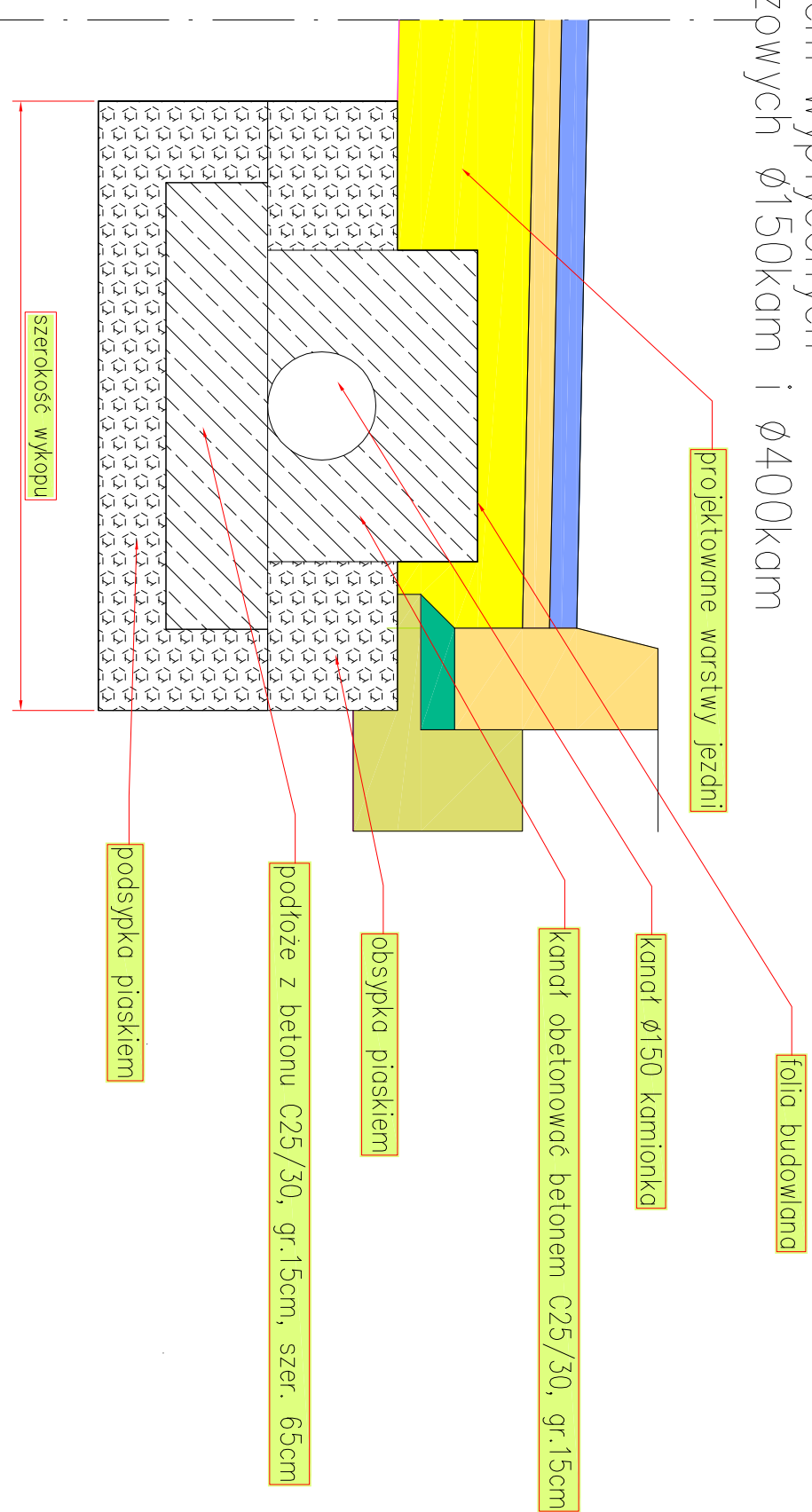
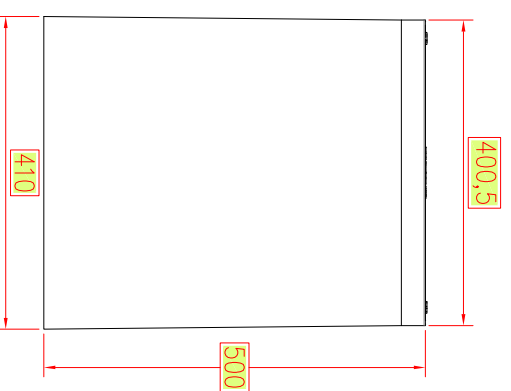
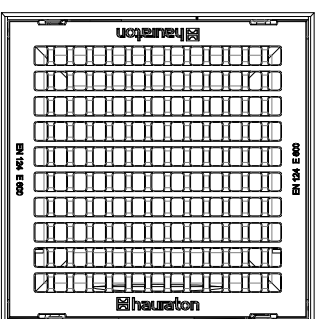
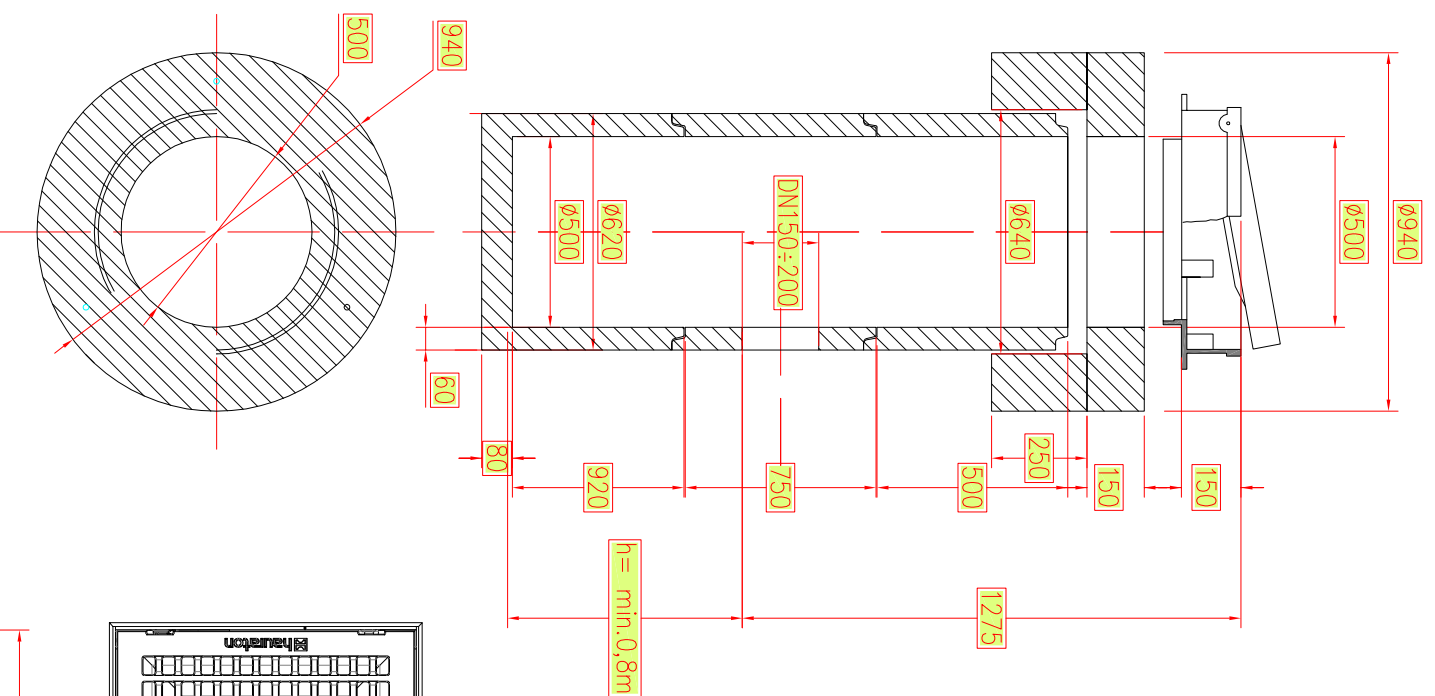


schemat:
–wpust uliczny DN500

obudowa betonem wypłyconych
kanałów deszczowych $\phi 150$ kam i $\phi 400$ kam

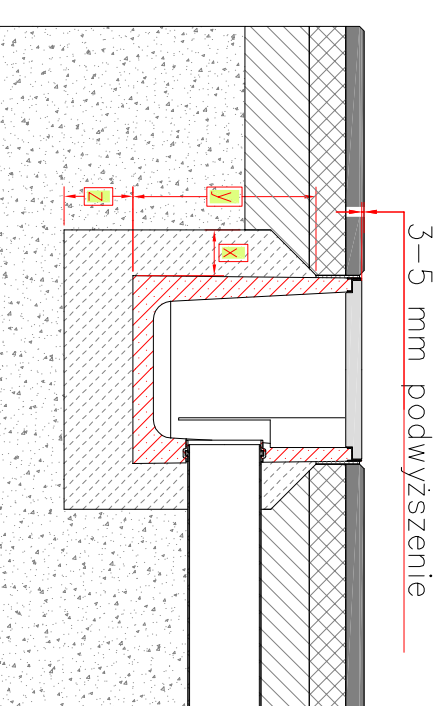
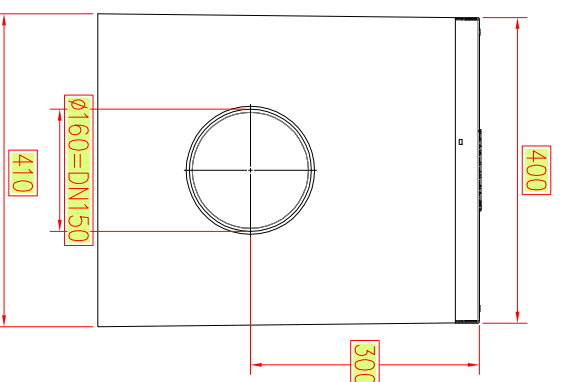


studzienka ściekowa
W11, W12, W13, W14.

* y 2 wysokość element o – 10 cm

Klasa obciążenia według normy PN EN 1433 / DIN 19580	D 400**	E 600
Fundament: szerokość x / grubość z / wysokość y (w cm)	15 / 15 / *	15 / 20 / *
Podana klasa betonu to klasa minimum		
EN 206-1 / fundament nie narażony na przemarzanie	C 20/25	C 20/25
DIN 1045-2 / fundament narażony na przemarzanie	C 30/37 XD 1	C 30/37 XD 1

na podst. FASERFIX POINT SUPER 40x40



GEDOS	ZPBiP "CEDOS" SP. ZO.O., 58-100 ŚWIDNICA, PL. ŚW. MAŁGORZATY 1-2, TEL. +48 691 099 366, E-MAIL: WALDEK@SKORSKI.EU
ZAMAWIAJĄCY:	GMINA JAWORZYNA ŚLĄSKA., UL. WOLNOŚCI 9, 58-140 JAWORZYNA ŚLĄSKA
OPRACOWANIE:	PRZYGOTOWANIE TERENÓW INWESTYCYJNYCH W GMINIE JAWORZYNA ŚLĄSKA - II ETAP
RYSUNEK:	SCHEMATY KONSTRUKCJI KANALIZACJI DESZCZOWEJ "BRUDNEJ"
FAZA:	PROJEKT BUDOWLANY
AUTOR:	mgr inż. Rafał Janiec
DATA:	CZERWIEC 2021
SKALA:	NR RYSUNKU: 5 / IS
	BRANŻA: SANITARNA
	NR UPRAWNIENI: NBGP.V-7342/3/61/98