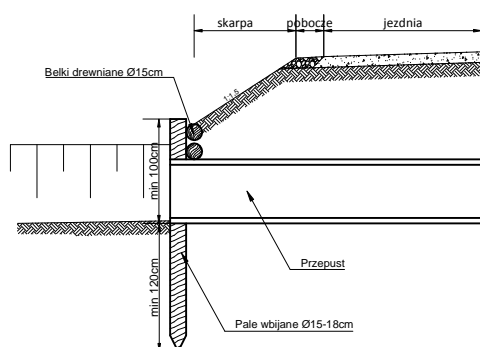
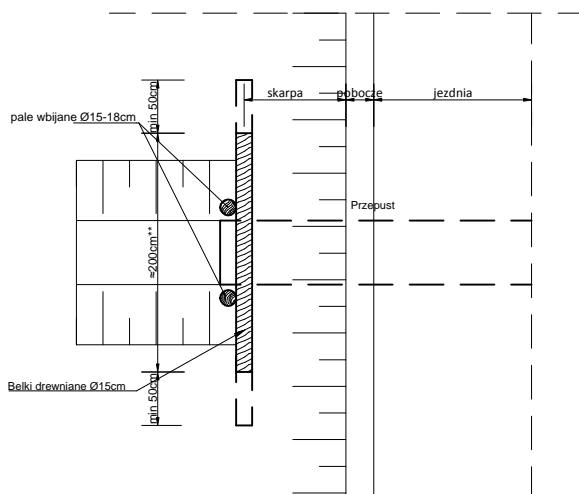
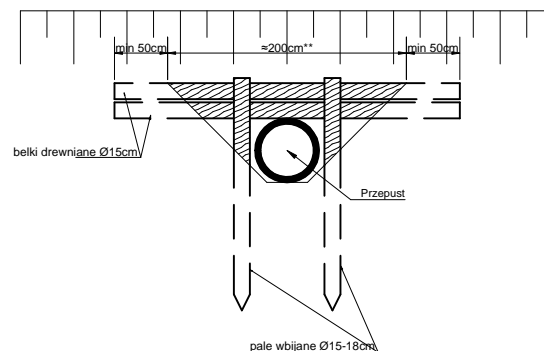


PRZEKRÓJ WŁOTU
SKALA 1:100



WIDOK OD STRONY WŁOTU
SKALA 1:100



*) odtworzenie ścianki drewnianej na wlocie do przepustu,

**))

- dla przepustu Ø50 L=180cm;
- dla przepustu Ø40 L=160cm;

ZESTAWIENIE DREWNA Ø60

Lp	Rodzaj materiału	j.m.	ilość
1	belki Ø15	m ³	0,11
2	belka Ø15-18	m ³	0,11
RAZEM:		m ³	0,22

ZESTAWIENIE DREWNA Ø50

Lp	Rodzaj materiału	j.m.	ilość
1	belki Ø15	m ³	0,10
2	belka Ø15-18	m ³	0,11
RAZEM:		m ³	0,21

ZESTAWIENIE DREWNA Ø40

Lp	Rodzaj materiału	j.m.	ilość
1	belki Ø15	m ³	0,09
2	belka Ø15-18	m ³	0,11
RAZEM:		m ³	0,20

Remont drogi leśnej nr 50 w Leśnictwie Bistuszowa/Burzyn.

Lokalizacja:	Leśnictwo: Bistuszowa/Burzyn	Powiat: tarnowski	Województwo: małopolskie
Część:	Projekt budowlany		Skala 1:100
Nazwa rysunku:	Szczegół wykonania ścianki czołowej przepustu na wlocie		Nr rysunku: 4
Projektował:	mgr inż. Maciej Nowak Upr. nr DOŚ/BO/0070/10	Data opracowania: 26 maj 2022	
Sprawdził:	inż. arch. Marek Krzysztoń Upr. nr MAP/BO/0673/04		