

Objaśnienia do wzorów opakowań i nadruków:

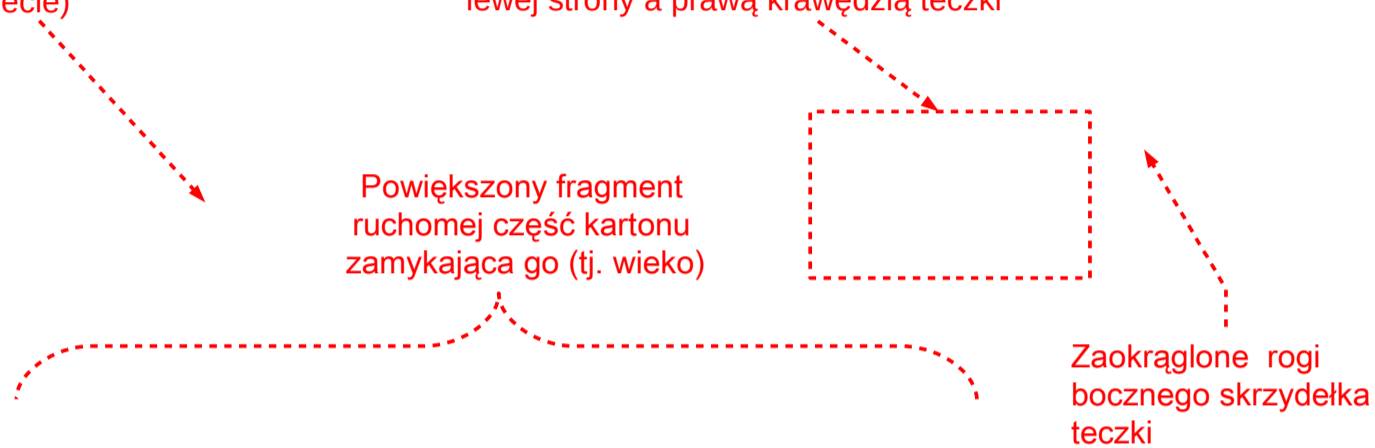
1. Pola informacyjne z numerem wzoru nadruku:

Wzór 1. Pierwsza, zewnętrzna strona okładki

2. Pola objaśniające wraz ze strzałkami wskazującymi:

Pole „NAG-2” z logo i wykropkowanymi liniami (na grzbiecie)

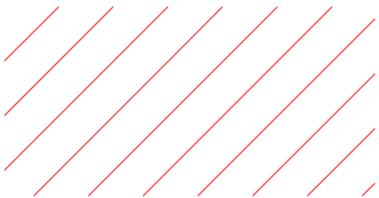
Pole „NAG-1” z tekstem na zewnętrznej stronie okładki teczki; tekst wyśrodkowany między ostatnim bigiem od lewej strony a prawą krawędzią teczki



3. Linie wymiarowe i opisujące dany element:



4. Elementy wyłączone z opisu:



5. Linie wyznaczające bigowanie:

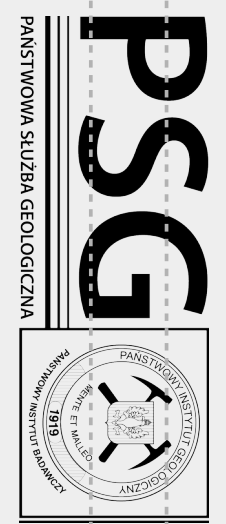


6. Pola z tekstem i/lub grafiką zdefiniowanymi do nadruku:

Państwowy Instytut Geologiczny
Państwowy Instytut Badawczy
Narodowe Archiwum Geologiczne
ul. Rakowiecka 4
00-975 Warszawa

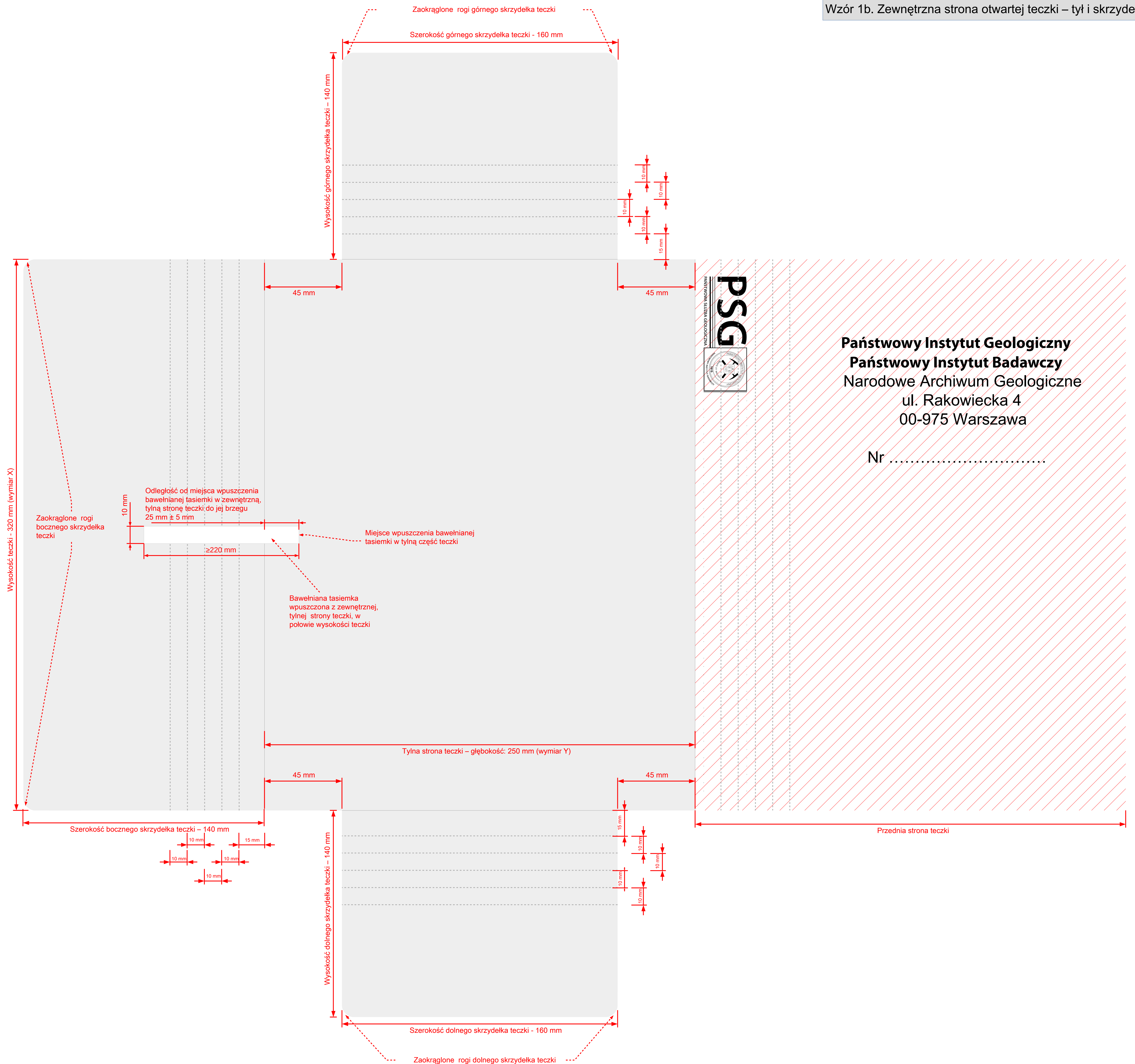


Nr



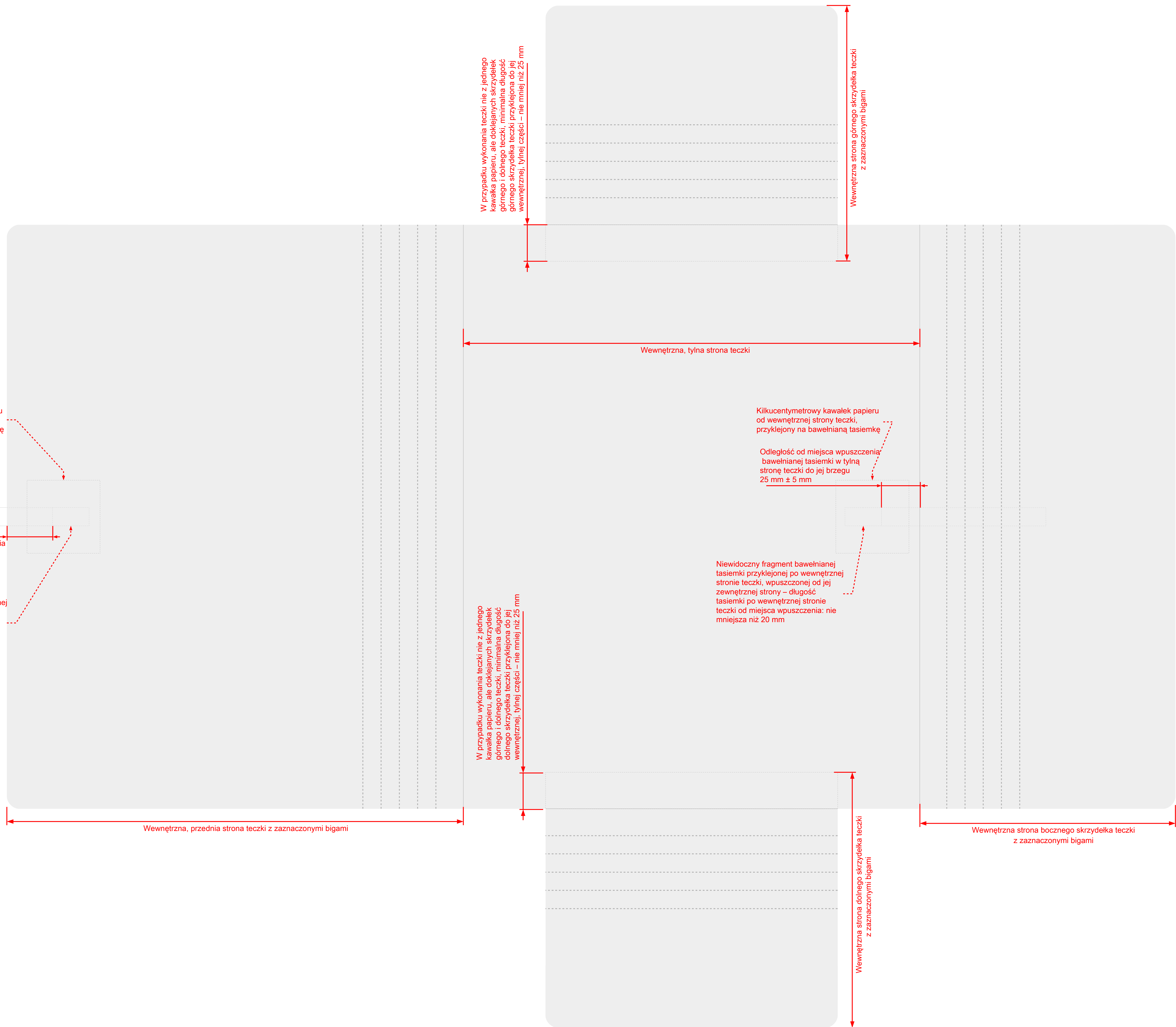
Państwowy Instytut Geologiczny
Państwowy Instytut Badawczy
Narodowe Archiwum Geologiczne
ul. Rakowiecka 4
00-975 Warszawa

Nr



Państwowy Instytut Geologiczny
Państwowy Instytut Badawczy
Narodowe Archiwum Geologiczne
ul. Rakowiecka 4
00-975 Warszawa

Nr



Pole „NAG-2” z logo i wykropkowanymi liniami

Pole „NAG-1” z tekstem na zewnętrznej stronie okładki teczki

