

### **Opis techniczny**

**pn.: „Skucie tynków wewnętrznych z wywiezieniem na wysypisko, skucie kafli „gresowych” 30/30 z posadzki z wywiezieniem na wysypisko w pomieszczeniach Komedy Powiatowej Policji w Lewinie Brzeskim ul. Kościuszki 47”**

<b>INWESTOR:</b>	<b>Komenda Wojewódzka Policji w Opolu ul. Korfantego 2</b>
------------------	--

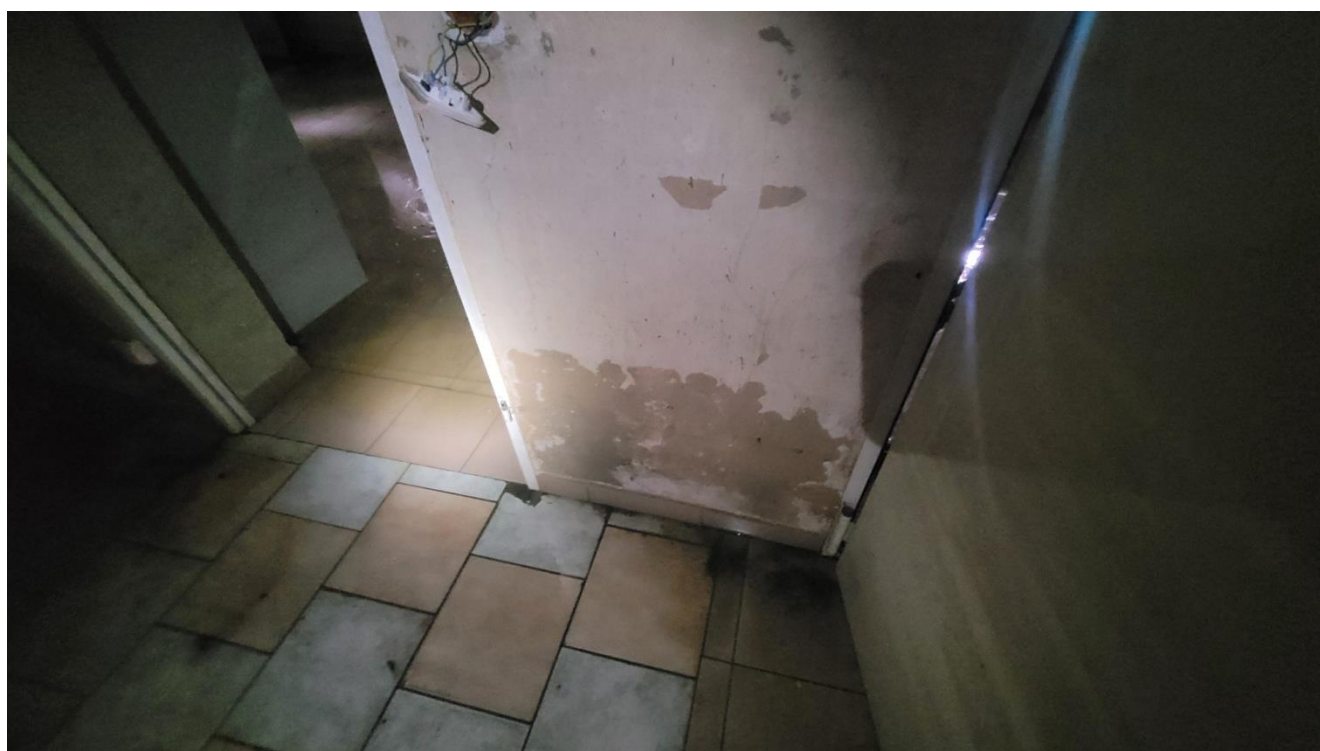
**Opracował:**

**Dariusz Nowicki**

**Krzysztof Ciepiela**

## OPIS TECHNICZNY

1. Podstawy opracowania:
  - 1) Wizja lokalna i pomiary w terenie
  - 2) Dokumentacja fotograficzna
2. Zakres opracowania:
  - 1) Skucie tynków wewnętrznych.
  - 2) Skucie kafli gresowych 30/30 z posadzki.
  - 3) Utylizacja materiałów z prac rozbiórkowych.
  - 4) Pomieszczenia znajdują się w piwnicach – zagłębienie ok -1.2m
3. Dokumentacja fotograficzna istniejących tynków i posadzki





Powierzchnia tynków ok. 302m<sup>2</sup>.  
Powierzchnia posadzki ok. 92m<sup>2</sup>.

#### **4. Opis prac:**

4.1. Tynki: skucie tynków na całej wysokości pomieszczenia, oczyszczenie powierzchni ścian, ~~po osuszeniu~~ w/w powierzchni zaimpregnować jednokrotnie preparatem grzybobójczym solnym. Skute tynki wynieść z piwnicy i zutylizować. W trakcie skuwania tynków zachować ostrożność na instalacje umiejscowione w tynkach oraz zwrócić uwagę na zawiesia z grzejników – nie uszkodzić, nie usuwać. Osuszyć pomieszczenia.

Tynki należy oczyścić i zagruntować środkiem grzybobójczym.

4.2 Skucie kafli gresowych 30/30 z posadzki, skute kafle wynieść z piwnicy i zutylizować.