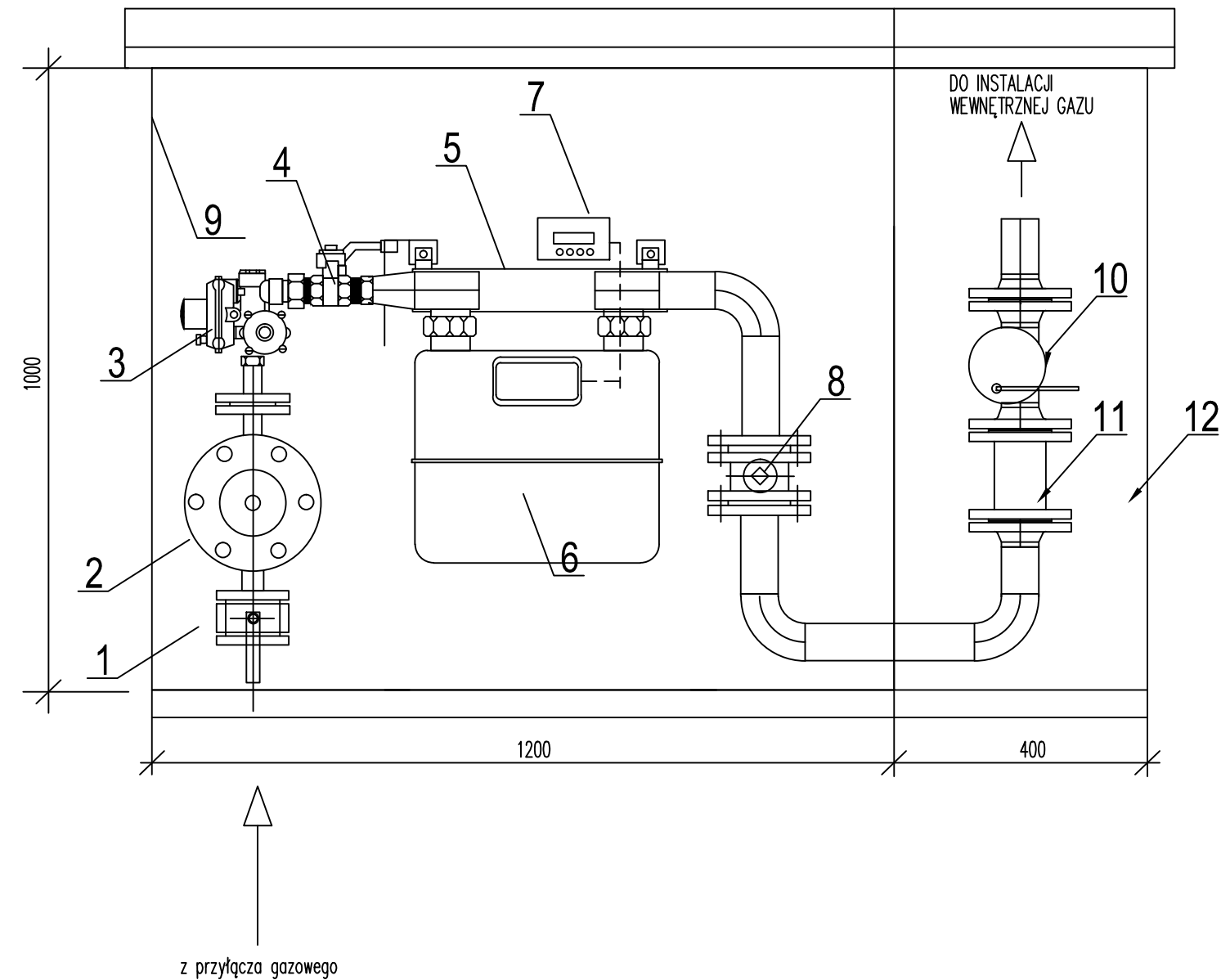


Schemat układu redukcyjno-pomiarowego gazu



- OZNACZENIA:
- 1. Zawór kulowy
  - 2. Filtr gazu
  - 3. Reduktor gazowy (w przypadku zasilania z sieci średniego ciśnienia)
  - 4. Kurek kulowy
  - 5. Monozłącze pod gazomierz G16
  - 6. Gazomierz miechowy G16 z nadajnikiem impulsów
  - 7. Rejestrator szczytów godzinowych z modemem GSM
  - 8. Zawór kulowy DN50
  - 9. Szafka metalowa ocynkowana 1200x1000x450
  - 10. Zawór elektromagnetyczny MAG-3 DN50
  - 11. Monoblok izolacyjny
  - 12. Szafka metalowa ocynkowana 400x1000x450

UWAGA:  
Zawór elektromagnetyczny oraz czujniki stężenia metanu w kotłowni podłączyć do centrali zasilająco-sterującej zlokalizowanej w pomieszczeniu portiera. Centralę wyposażać w syrenę alarmową i lampkę sygnalizacyjną.

Generalny projektant:		Projektant adaptacji:	
<div>mp project</div> <div>modern structure design &amp; consultancy</div> <div>ul. Balicka 134, 30-149 Kraków tel. +48 12 661 82 35 e-mail: biuro@mpproject.pl</div> <div>ALIOR BANK Oddz. Kraków ul. Karmelicka 28 Nr Konta: 78 2490 0005 0000 4530 1119 1217 Regon: 121271018 NIP: 676-242-30-09</div>			
Nazwa inwestycji:	HALA WIDOWISKOWO - SPORTOWA 30x40		
Inwestor:			
Adres inwestycji:			
Branża:	SANITARNA		
Faza:	PROJEKT BUDOWLANY		
Projektant adaptacji:		Data adaptacji:	
Sprawdzający adaptacji:			
Autor projektu typowego:	mgr inż. Tomasz Mędrala upr. MAP/0259/POOS/06 Uprawnienia budowlane do projektowania bez ograniczeń w specjalności instalacyjnej		Data projektu typowego: 01.2017
Weryfikator projektu typowego:	mgr inż. Anna Kandefer upr. PDK/0198/POOS/10 Uprawnienia budowlane do projektowania bez ograniczeń w specjalności instalacyjnej		
Opracowanie projektu typowego:	mgr inż Izabela Tomczyk mgr inż Marcin Pietryga mgr inż Michał Trółka		
Nazwa rysunku:	INSTALACJA GAZOWA SCHEMAT UKŁADU REDUKCYJNO - POMIAROWEGO		Skala:
			Numer rysunku: MX-03