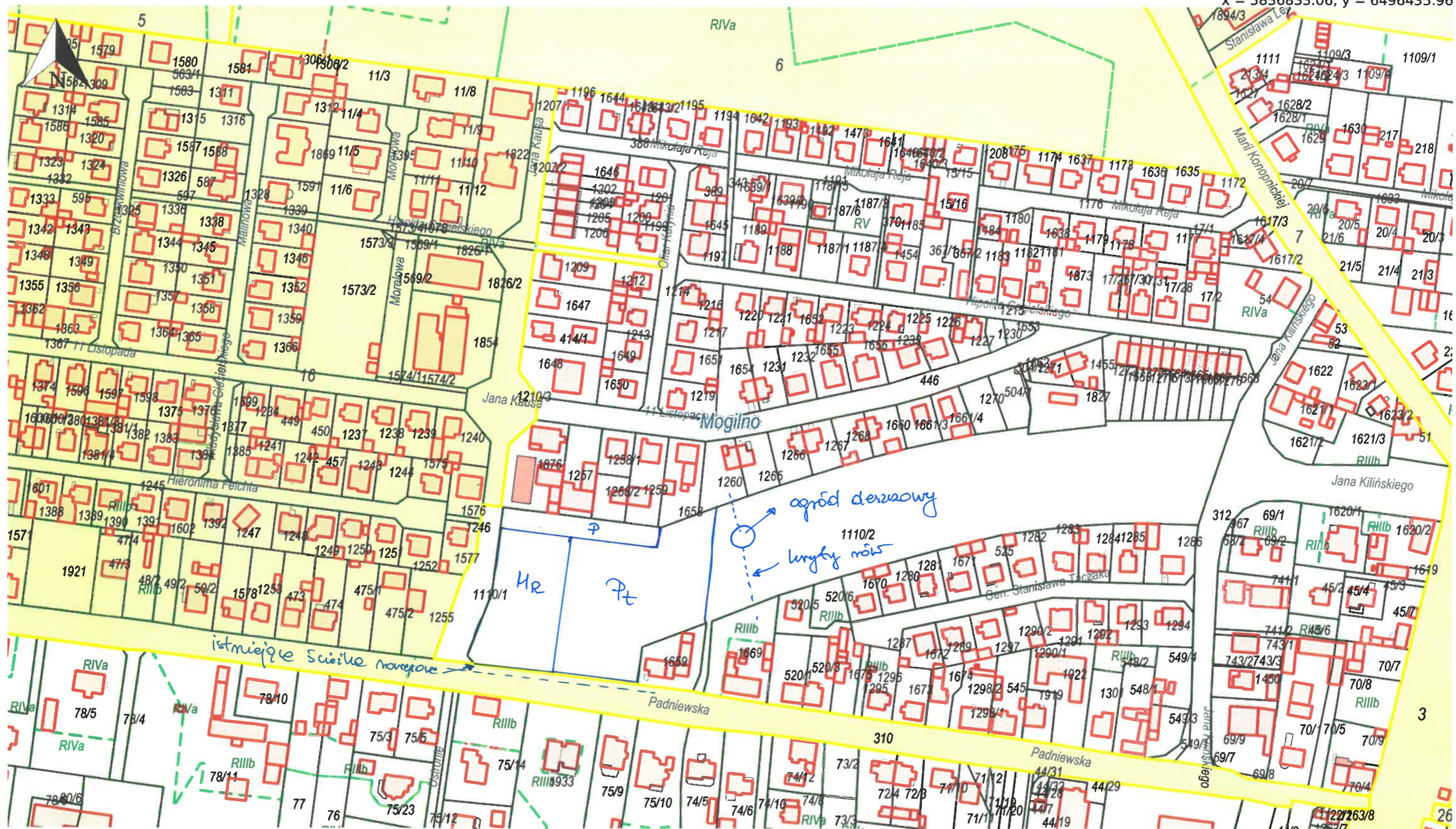


# Wydruk z systemu IntraEWID

## Proponowane zagospodarowanie terenu

skala 1: 2 000  
układ współrzędnych 2000 strefa 6 (18°)

x = 5836833.06, y = 6496435.96



x = 5836388.57, y = 6495657.03  
Mogilno, Mogilno - miasto

*P* - parking wraz z urządzeniem pod przenośne toalety + strefe wody i progami,  
*Mr* - miasteczko rowerowe  
*Pt* - plac tranzytowy