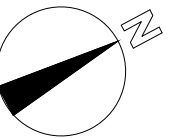
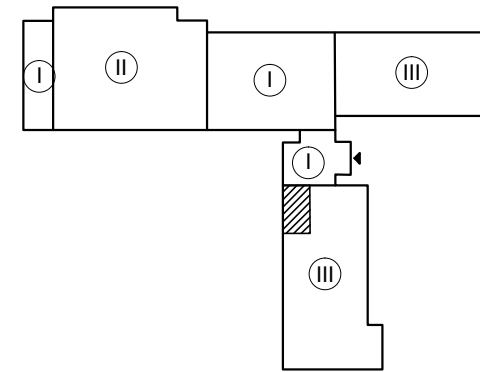


GRANICA OPRACOWANIA

ZESTAWIENIE POWIERZCHNI				
L.P.	POMIESZCZENIE	POSADZKA	WYS. POM.	POW, m ²
5	gabinet wczesnego pomagania rozwoju	panele winylowe	330 cm	40,22
				40,22



PROJEKT ARCHITEKTONICZNO-BUDOWLANY PRZEBUDOWA WYBRANYCH POMIESZCZEŃ ZESPOŁU SZKOLNO PRZEDSZKOLNEGO W UDANINIE W RAMACH PROGRAMU "PRZEZ ZABAWĘ DO NAUKI"					
Dz. nr 79/3, 79/4 obr. UDANIN, gm. Udanin powiat średzki, UDANIN ul. Główna					
Inwestor:		GMINA UDANIN ul. Kościelna 10, Udanin 55-340			
Projektował:		mgr inż. arch IWONA ŻUK upr. projektowe nr 72/DSOKK/2019			Podpis:
Asystent:		mgr inż. arch ALEKSANDRA KRZAK			Podpis:
Stadium	Branża	Skala	Nr. projektu	Nr. rys.	Data
PAB	ARCHITEKTURA	1:50	145-43	A4.1	12.07.2024
Nazwa rysunku RZUT POM. GABINETU WCZESNEGO POMAGANIA ROZWOJU					
PRACOWNIA PROJEKTOWA		STUDIO IV			
ul. GWARECKA 17, WROCLAW 54-143 iwona.zuk@studioiv.eu tel. 691 400 869					