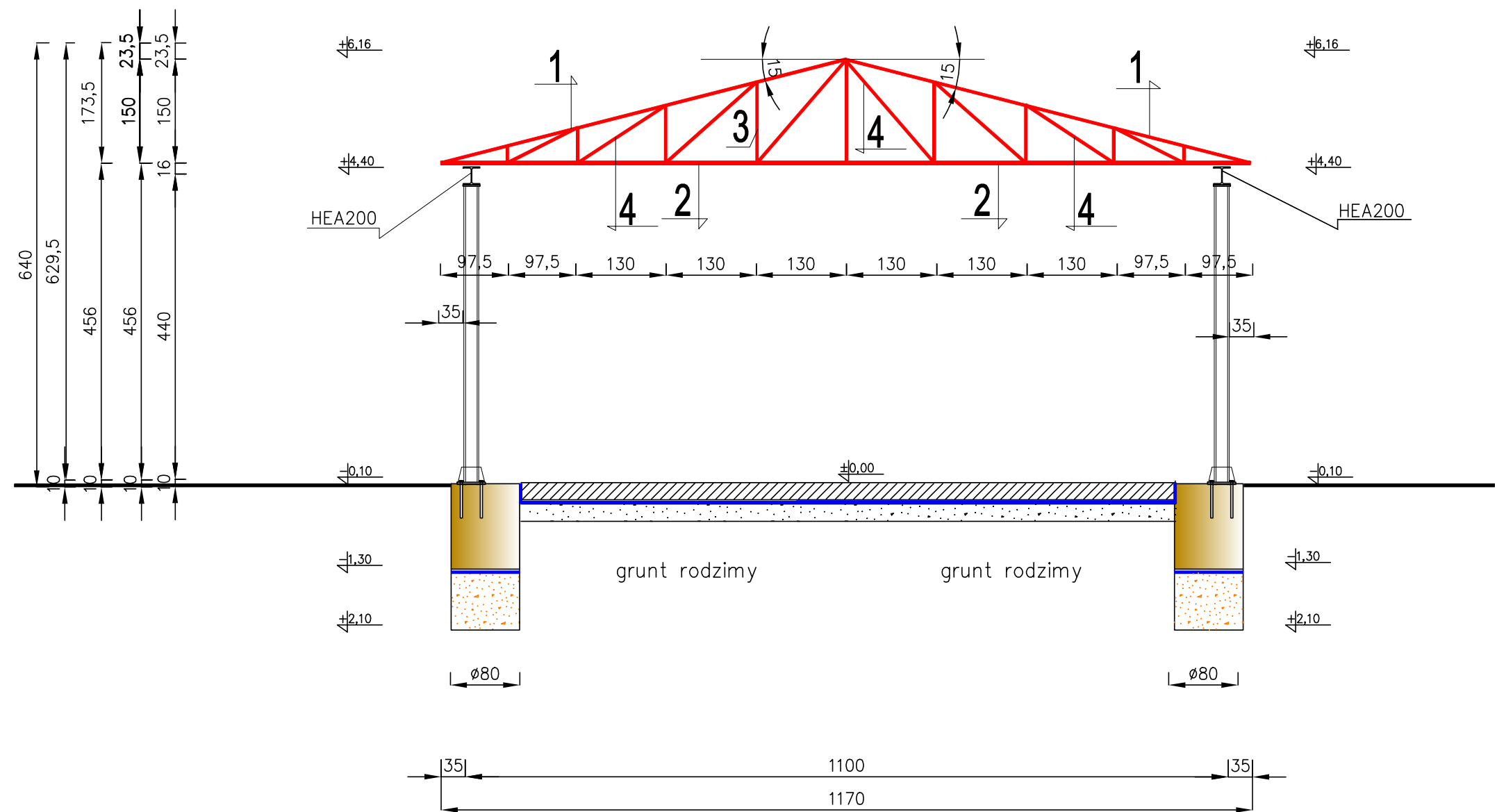


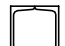



Wiązar dachowy - konstrukcja



Legenda:

- 1  – RK płatew górna 140x140x4mm
- 2  – RK płatew dolna 160x160x4mm
- 3  – RK słupek 50x50x4mm
- 4  – RK krzyżulec 50x50x4mm

Uwagi:

- projektowany wiązar dachowy montowany do słupa podporowego za pomocą połączeń skręcanych do otworu mimośrodowego w celu zrekompensowania wydłużeń linowych

 Jednostka projektowa "BUIP" Biuro Usług Inwestycyjno-Projektowych Leszek Fioncek 40-250 Wołczyn ul. Młyńska 2B tel. mobil 662 892 487 adres e-mail buip_fioncek@op.pl			
Nazwa rysunku	Konstrukcja- wiązar		
Temat opracowania	Rozbudowa Ochotniczej Straży Pożarnej		
Lokalizacja Inwestycji	Wołczyn ul. Byczyńska 4 działka nr 75 ark. m. 2		
Inwestor Adres Inwestora	Gmina Wołczyn Wołczyn ul. Dworcowa 1		
Dane osobowe	Imię i nazwisko	Nr upr.	Podpis
Autor opracowania:	mgr inż. Andrzej Rożański	42/68	
Program	Certificate ZWCAD 2019 Professional nr licencji X8AG-ZZD6		