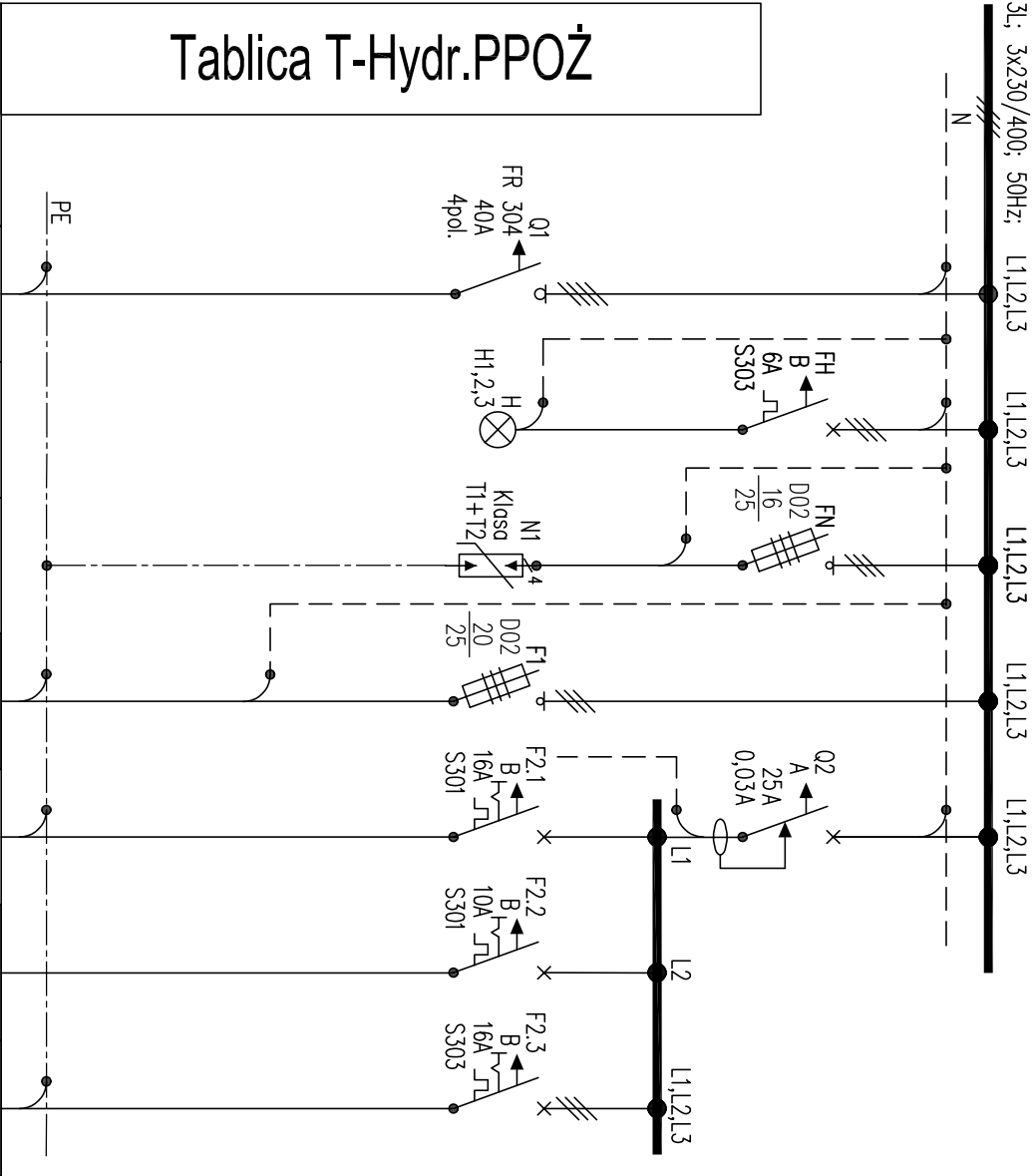


TABLICA T-Hydr PPOŻ

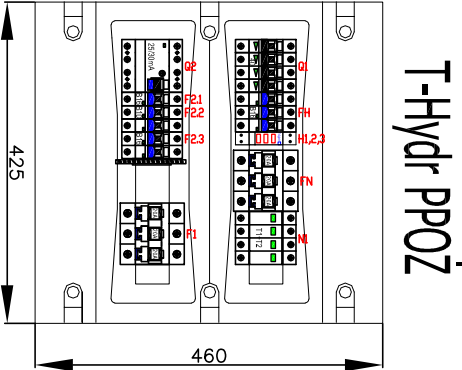


NAZWA OBWODU	Zasil. z ZZB2	FH	FN	TZ	GN 1-f	P	GN 3-f
MOC [kW]	Ps=8 kW	-	-	6 kW	2 kW	1,5 kW	4,5 kW
APARATURA	-	B 6 S303	R303 D02 20/25A	-	P304 25 -30 AC	-	-
APARATURA	FR 304 40A	L333	Ochronnik Klasy T1+T2	R303/D02 20A/25A	B16 S301	B10 S301	B16 S303
APARATURA	--	-	-	-	-	-	-
NAZWA ODBIORU (SYMBOL) OPIS	Zasilanie z ZZB2	Lampki kontrolne	Ochronnik przepięciowy	Zasilanie zestawu Pomp Hydroforni Pożarowe TZ	Gniazdo 1-faz	Zasilanie P pompowni posadzkowej 230V	Gniazdo 3-faz
TYP PRZEWODU (w mm ²)	HDGs PH90 5x10mm ²	H07Z-K 1,5mm ²	LgY16mm ²	HDGs PH90 5x6mm ²	YDYzo 3x2,5mm ²	YKYzo 3x1,5mm ²	YDYzo 5x2,5mm ²

UWAGA:

Obudowy tablic w II klasie izolacji

Układ sieci zasilającej : TT



INWESTYCJA: Projekt techniczny wykonawczy instalacji elektrycznej zasilania zestawu pomp hydroforni wewnętrznej przeciwpożar. wyłącznika PWP oraz przebudowanych łazienek na terenie Starego Budynku Liceum Ogólnokształcącego im.Fr.Chopina w Sochaczewie przy ul. 15 Sierpnia 4

INWESTOR:
Starostwo Powiatowe w Sochaczewie
96-500 Sochaczew, ul. Piłsudskiego 65

BIURO PROJEKTOWE:
P.H.U.P."ELDOR" Dorota Jacek
03-126 Warszawa ul.Antała 7/34
Biuro: 02-457 Warszawa, ul.Czeręśniowa 19
e-mail:eldor@home.pl, tel. 48 604 272 738;

Zespół autorski branży elektrycznej:

PROJEKTOWAŁ:
mgr inż. Dariusz Duplicki
upr.nr MAZ/0409/PWOE/07

OPRACOWAŁ:
inż. Grzegorz Jacek

Treść rysunku:
Schemat ideowy tablicy THydr. na terenie Hydroforni w piwnicy Starego Budynku Liceum Ogólnokształcącego w Sochaczewie