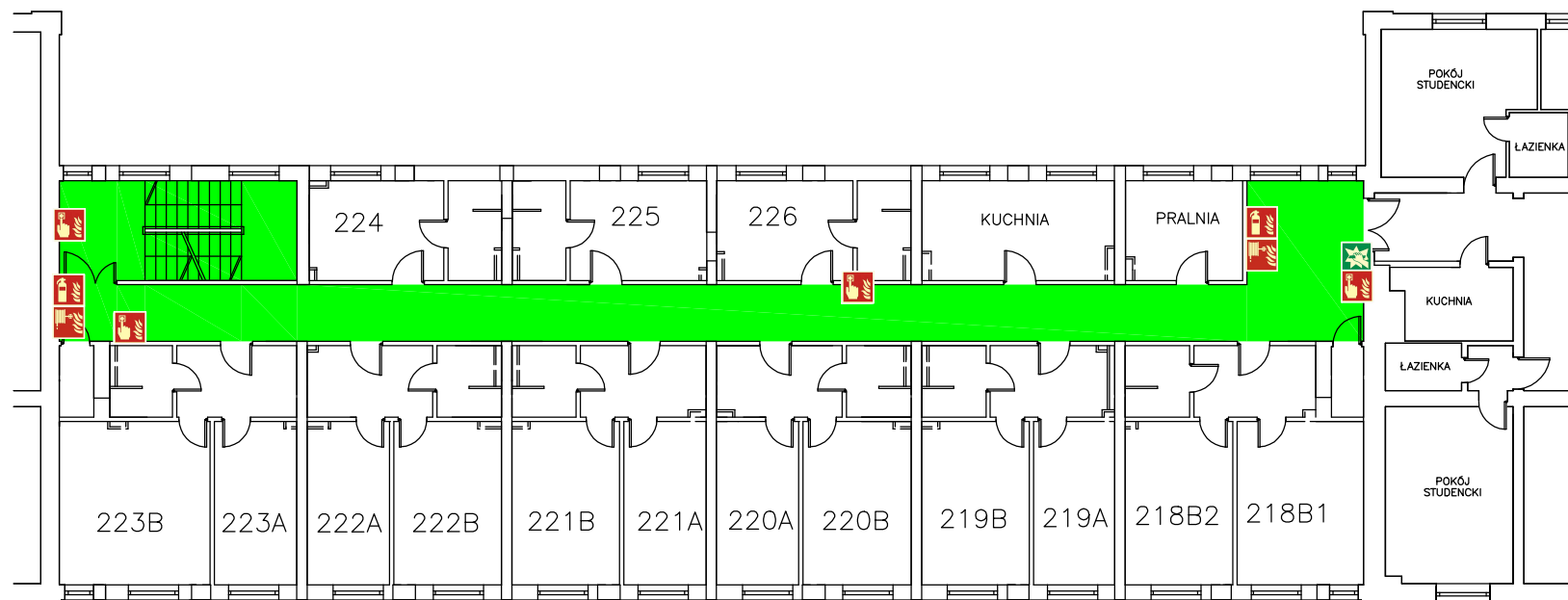
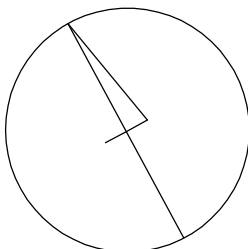


DS 5A - PIĘTRO 2



LEGENDA



GAŚNICA



HYDRANT WEWNĘTRZNY



PRZECIWPÓŻAROWY WYŁĄCZNIK PRĄDU



RĘCZNY OSTRZEGACZ POŻAROWY



URUCHAMIANIE KLAP DYMOWYCH



DROGA EWAKUACYJNA



ALARMOWY DOSTĘP

Wysokość budynku - 19,22 m

Odległość od innych budynków w opisie

Budynek zaliczony do kategorii zagrożenia ZL III + ZL V

2 Strefy pożarowe - o powierzchni 82 m² i 1978 m²

Przewidywana liczba stałych użytkowników - 87 osób

OBIEKT / ADRES:

DOM STUDENCKI nr 5A

ul. Wyspiańskiego 7a, 80-434 Gdańsk

DATA:

23.10.2020

BRANŻA:

OCHRONA PRZECIWPÓŻAROWA

NAZWA RYSUNKU:

RZUT PIĘTRA 2

Rozmieszczenie sprzętu przeciwpożarowego i ewakuacja

AUTOR:

mgr inż. poż. LESZEK KOWNACKI

PODPIS: