



# NIERUCHOMOŚCI

82-440 Dzierzgoń ul. 1-go Maja 4

☎ 55 276 21 92

✉ a.m.nier@wp.pl

**mgr Andrzej Marciniak**

NIP 579-145-89-03

BS Dzierzgoń 86 8310 0002 0001 0719 2000 0010

## INWENTARYZACJA

NAZWA PRZEDSIĘWZIĘCIA: <i>INWENTARYZACJA</i>	POW. ZABUDOWY = 130,5M2
OBIEKT: <i>BUDYNEK MIESZKALNY NR INW. 110/101</i>	POW. CAŁKOWITA = 297,7M2
ADRES: <i>LEŚNICZÓWKA OŚNO, LICZE 55</i>	POW. UŻYTKOWA = 140,24M2
DZIAŁKA NR:	POW. MIESZKALNA (NAJMU) = 125,04M2
BRANŻA: <i>ARCHITEKTURA</i>	POW. ADMINISTRACYJNA = 18,5M2
INWESTOR: <i>NADLEŚNICTWO KWIDZYN</i>	KUBATURA = 430,97M3
ADRES INWESTORA:	<i>UL. BRATERSTWA NARODÓW, 82-500 KWIDZYN</i> POW. DO OPODATK. POD. OD NIER.=140,24M2
	POW. DO OPODATK. H>2,20M= 123,84M2
	POW. DO OPODATK. H<2,20M= 16,40M2

**Niżej podpisani projektanci oświadczają, że projekt niniejszy został sporządzony zgodnie z obowiązującymi przepisami i zasadami wiedzy technicznej.**

(art. 20 ust. 4 Ustawy z dnia 7 lipca 1994 r. Prawo budowlane (t. j. Dz. U. z 2003 r. Nr 207, poz. 2016z późn. zm.)

### PROJEKTANCI:

	Imię i Nazwisko	Nr uprawnień/ specjalność	Podpis
architektura Projektant	<i>mgr inż. Andrzej Marciniak</i>	1632/EI/91	<i>mgr inż. Andrzej Marciniak</i> upr. bud. 1632/EI/91 w zakr. konstrukcyjno-budowlanym
Asystent	<i>Tomasz Świder</i>		

A.M. NIERUCHOMOŚCI  
Andrzej Marciniak  
82-440 Dzierzgoń, ul. 1-go Maja 4  
tel. (055) 276 21 92, kom. 691 658 930  
NIP 579-145-89-03

DZIERZGOŃ, GRUDZIEŃ 2009

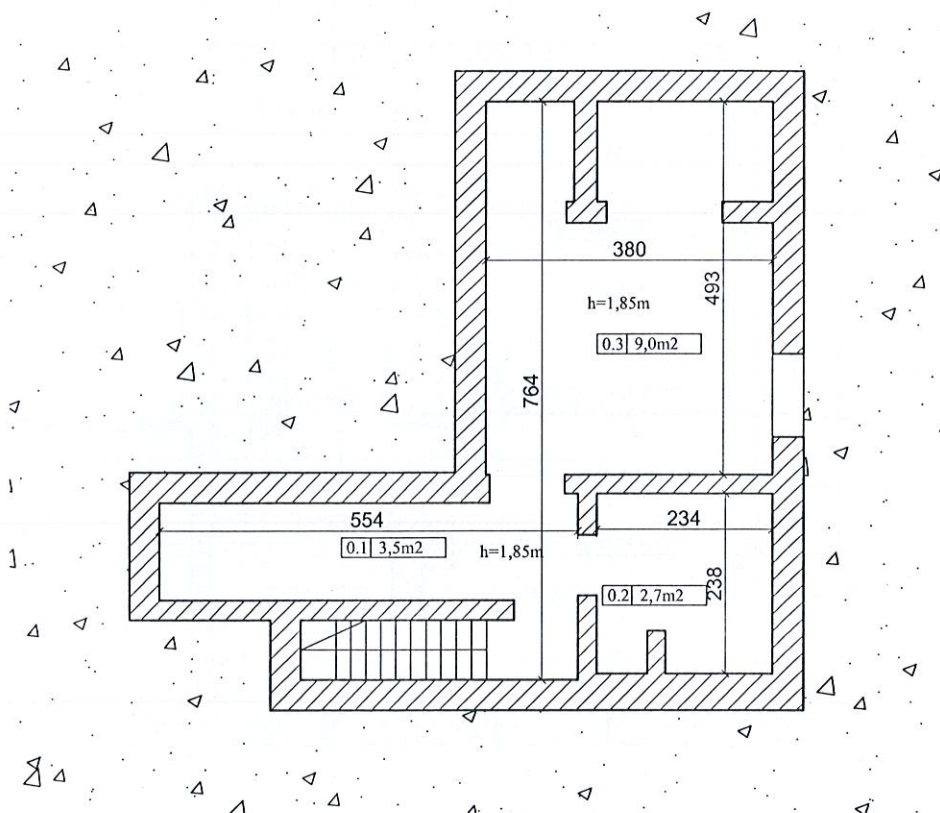




*mgr inż. Andrzej Mariniak*  
upr. bud. 1635/EI/91  
w zakr. konstrukcyjno-budowlanym



# INWENTARYZACJA - rzut piwnicy



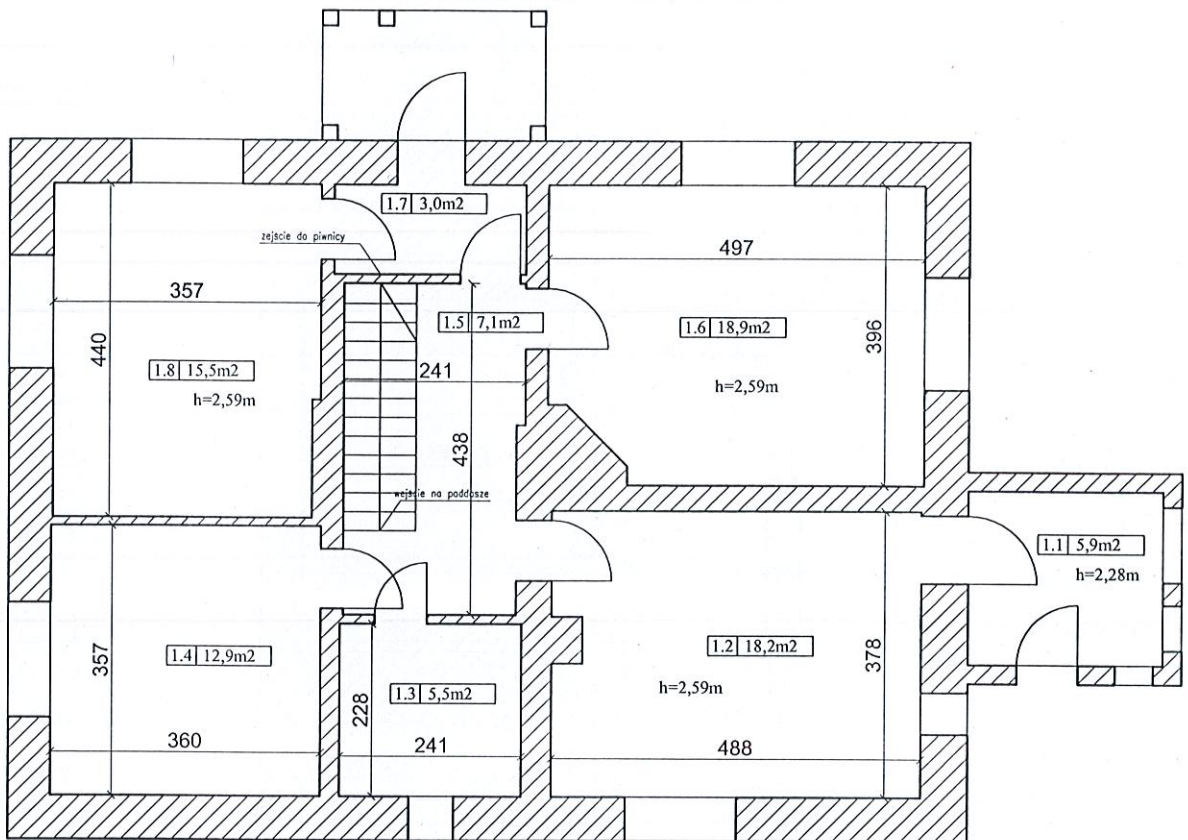
Powierzchnia klatki  
schodowej: 2,0m<sup>2</sup>

Lp	Nazwa pomieszczenia	Pow. Całkowita	Pow. <2,20m
0.1	Komunikacja	7,00	3,50
0.2	Pom. Piwnicy 1	5,40	2,70
0.3	Kotłownia	18,00	9,00
	RAZEM	30,40	15,20

Pow. obliczono wg. zasady  
 h 0-140 = 0%  
 h 140-220 = 50%  
 h >220 = 100%

A.M. NIERUCHOMOŚCI			
Nazwa i adres obiektu:	Leśniczówka Ośno, Licze 55 Budynek mieszkalny, nr inw. 110/101		
Inwestor:	Nadleśnictwo Kwidzyn ul. Braterstwa Narodów 67 82-500 Kwidzyn, woj. pomorskie		Branża: Architektura
Inwentaryzował:	mgr inż. Andrzej Marciniak	upr. nr 1632/EI/91	Data: grudzień 2009
Opracował:	Tomasz Świder		Skala: 1:100
Tytuł rysunku:	INWENTARYZACJA - rzut piwnicy		Nr rys: 1

# INWENTARYZACJA - rzut parteru



## Powierzchnia części mieszkalnej

Lp	Nazwa pomieszczenia	Pow. Całkowita
1.1	Wiatrołap	5,90
1.2	Kuchnia	18,20
1.3	Łazienka	5,50
1.4	Pokój 1	12,90
1.5	Komunikacja	7,10
1.6	Pokój 2	18,90
	RAZEM	68,50

## Powierzchnia klatki schodowej: 3,1m<sup>2</sup>

## Powierzchnia części administracyjnej

Lp	Nazwa pomieszczenia	Pow. Całkowita
1.7	Komunikacja	3,00
1.8	Kancelaria	15,50
	RAZEM	18,50

Pow. obliczono wg. zasady  
 h 0-140 = 0%  
 h 140-220 = 50%  
 h >220 = 100%

A.M. NIERUCHOMOŚCI			
Nazwa i adres obiektu:	Leśniczówka Ośno, Licze 55 Budynek mieszkalny, nr inw. 110/101		
Investor:	Nadleśnictwo Kwidzyn ul. Braterstwa Narodów 67 82-500 Kwidzyn, woj. pomorskie	Branża:	Architektura
Inwentaryzował:	mgr inż. Andrzej Marciniak	Data:	grudzień 2009
Opracował:	Tomasz Świder	Skala:	1:100
Tytuł rysunku:	INWENTARYZACJA - rzut parteru	Nr rys.:	2





Nazwa pola	Opis	Uwagi
numer	110/101	
nazwa inwentarza	BUDYNEK MIESZKALNY	
miejsowość	LICZE 55	
stan techniczny	DOBRY	
nazwa ulicy	N	
istn. sieć alarmowej	N	
inst. p. poż.	N	
istn. sieć kom.	N	
inst. antenowa	T	
rodz. konst. ścian zewn.	MUROWANE	
inst. odgromowa	T	
rodzaj wykorzystania budynku	MIESZKALNY	
sieć kanalizacyjna	N	
kubatura	430,97	
pow. mieszkalna	140,24	
sieć elektr.	T	
pow. zabudowy	130,5	
sieć elek. nn	T	
pow. całkow.	297,7	
sieć gazowa	N	
pow. użytk.	140,24	
sieć ogrzewcza	134,6	
pow. cz. adm.	18,5	
sieć wodoc.	N	
pow. ogrzew.	134,6	
ilość pomieszczeń	16	
ilość pom. przynależnych	3	
ilość kond. nadziemna	2	
pow. pom. przynał.	15,2	
ilość kond. podziemia	1	
liczba lokali odrębnych	2	
liczba pozostałych lokali		
garaż wbudowany	N	
strych użytkowy	N	
rodzaj ujęcia wody	STUDNIA KOPANA	
kotłownia wbudowana	T	
rodzaj dachu	DWUSPADOWY	
dźwig osobowy	N	
mat. pokrycia dachu	BLACHODACHOWKA	
piwnice	T	
materiał więźby	DREWNIANA	
rodzaj podłogi	DREWNIANA	
łazienka	T	
rodzaj stropu	DREWNIANY	
wc	T	
ilość mieszkań	1	
liczba izb	8	
liczba mieszkańców	3	
pokój gościnny	N	