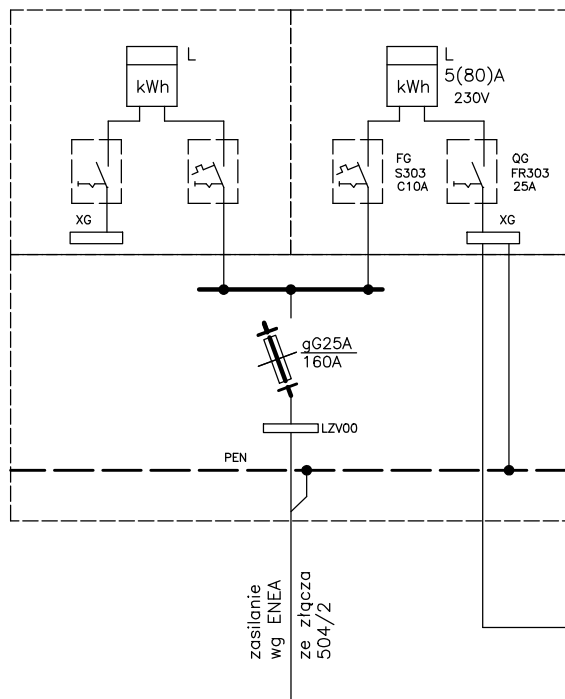


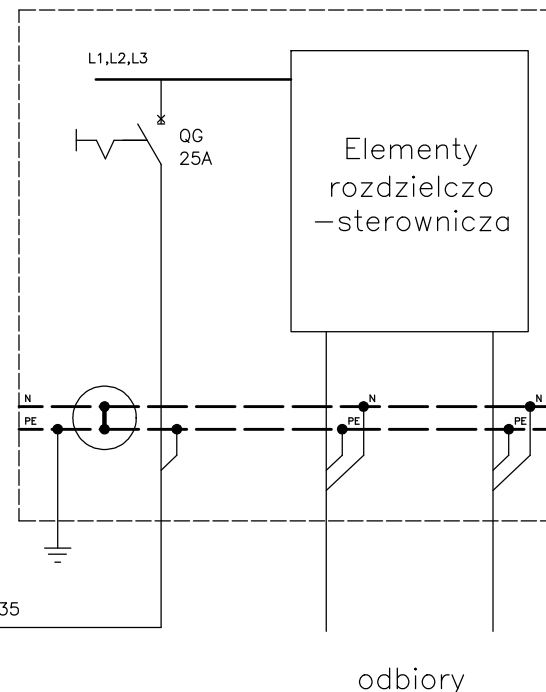
ZK1b+2TL

wg ENEA  
istniejące



SO-1

projektowana



Dane energetyczne

Moc przyłączeniowa  $P_p = 5 \text{ kW}$

Zabezpieczenie -10A

(warunki 37380/2022/OD1/ZR2)

## SYSTEM SIECI TN-C

Inwestor:			
<p>GMINA NOWA WIEŚ WIELKA ul. Ogrodowa 2 86-060 Nowa Wieś Wielka</p>			
Jednostka projektowa:			
<p>BIURO INŻYNIERII DROGOWEJ "BID" S.C. Agnieszka Szczuraszek-Kostencka, Paweł Szczuraszek ul. Strusia 17 85-447 Bydgoszcz</p>			
Obiekt:			
<p>Rozbudowa drogi do oczyszczalni ścieków w Brzozie</p>			
Nr rysunku: O-3			
Branża: elektryczna			
Stadium: PAB/PT/PW			
Skala: ----			
Treść: Oświetlenie-Schemat zasilania			
Data: 14.01.2022			
Funkcja:	Imię i nazwisko:	Specjalność i zakres uprawnień: numer uprawnień:	Podpis:
Projektant:	inż. Andrzej Neumann	specjalność instalacyjno-inżynierska w zakresie sieci i instalacji elektrycznych GP-KZ-7342/248/93	
Sprawdzający:	mgr inż. Krzysztof Frankowski	specjalność instalacyjno-inżynierska w zakresie instalacji i urządzeń elektrycznych 888/Bg/74	

PARTNER

**AKP**  
**SYSTEM**  
BYDGOSZCZ  
FIRMA PROJEKTOWO-WYKONAWCZA  
AKP-SYSTEM ANDRZEJ NEUMANN  
AKP200751