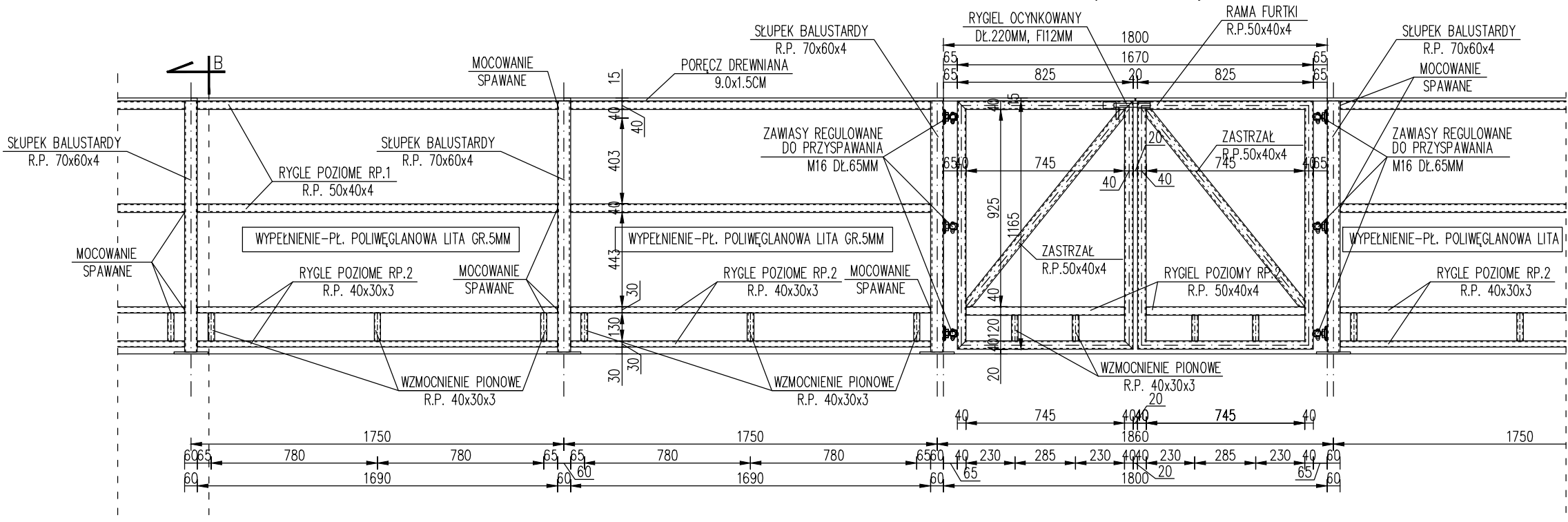
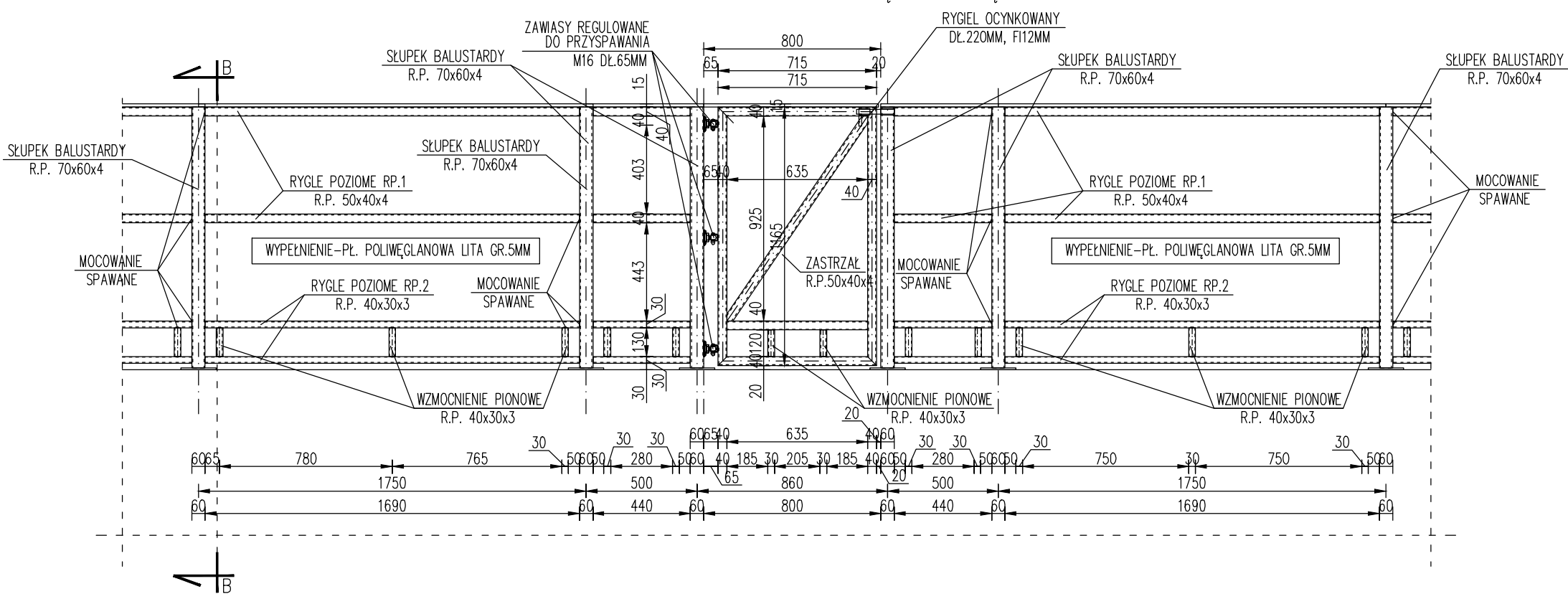


BALUSTRADA TORU WROTKARSKIEGO skala 1:25

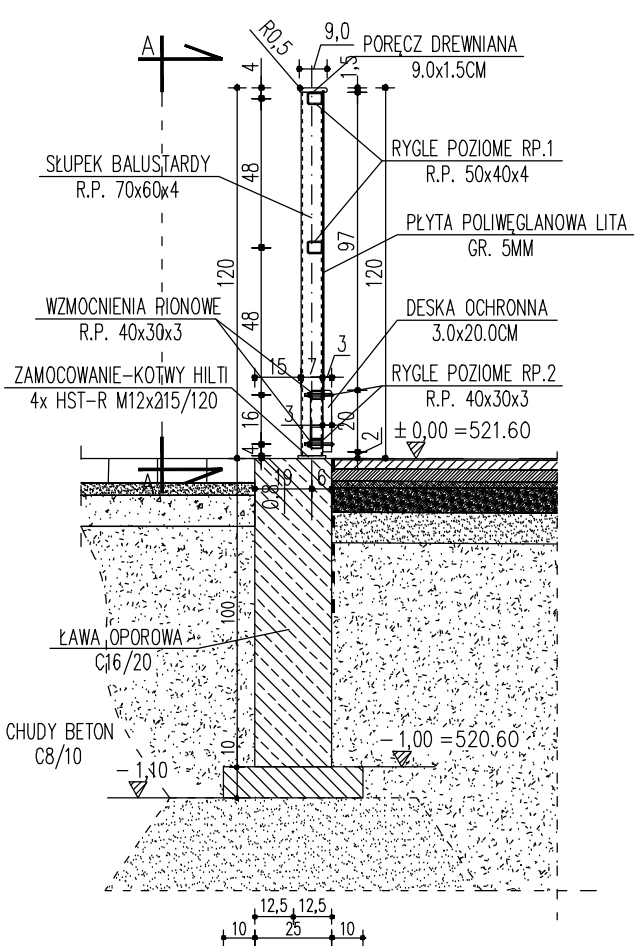
WIDOK A-A - OD STRONY WSCHODNIEJ Z FURTką WEJŚCIOWĄ SZER. 1.80M



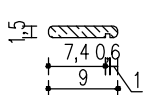
WIDOK A-A - OD STRONY ZACHODNIEJ Z FURTką WEJŚCIOWĄ SZER. 0.80M



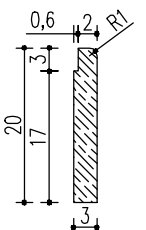
PRZĘKRÓJ B-B



PRZĘKRÓJ-PORECZ BALUSTRADY
SKALA 1:10



PRZĘKRÓJ-DESKA OCHRONNA BALUSTRADY
SKALA 1:10



	Funkcja	Imię i nazwisko	Nr uprawnień	Podpis
	Projektował br. arch.	mgr inż. arch. Marta Nowak	170/POOKK/IV/2016	
	Projektował br. arch.	mgr inż. arch. Magdalena Dornik-Morawiec	4/SLOKK/2019	
	Sprawdził br. arch.	mgr inż. arch. Leszek Horzela	15/98	
	Projektował br. konstr.	mgr inż. Szymon Kita	SKL/4918/PBKb/16	
Lokalizacja: dz. nr 7, 8/58, 8/59, ul. Północna, 69-110 Rzepin				
Nazwa projektu/Objekt:				
PRIMTECH Szymon Kita tel: 506-340-000 www.primtech.pl		Projekt budowy Rzepińskiego Centrum Sportu woj.: lubuskie, pow.: ślubicki obr.: m. Rzepin dz. nr 7, 8/58, 8/59; identyfikator działki: 080504_4.0257.8/59		
Inwestor: Gmina Rzepin ul. Plac Ratuszowy 1 69-110 Rzepin	Nazwa rysunku:			
	SZCZEGÓŁ BALUSTRADY			
Data: Marzec 2024r.	Faza proj.: PROJEKT TECHNICZNY	Nr rysunku:		Nr egz.:
	Skala: 1:25	T_07		
Korzystanie z rozwiązań technicznych zawartych w niniejszym projekcie, w zakresie przekraczającym ustalenia umowy na opracowanie dokumentacji, wymaga pisemnego zezwolenia: PRIMTECH Szymon Kita				