

LEGENDA:

- | | |
|---|--|
|  | projektowane krawężniki betonowe / bet. obrózne |
|  | projektowane krawężniki betonowe z gruntem (głg) |
|  | ulepszony gr. kruszywa |
|  | projektowane obrzeża chodnikowe |
|  | projektowana oś drogi |
| | linia rozgraniczająca teren inwestycji |
| | linia terenu niezbędnego dla realizacji obiektów budowlanych - zajęcie czasowe |
| | linią określającą początek inwestycji nie stanowiąca granicy podziału |
|  | nawierzchnia bitumiczna drog |
|  | nawierzchnia pobocza gruntowego ulepszanego |
|  | nawierzchnia chodnika z kostki betonowej szarej |
|  | nawierzchnia zjazdów z kostki betonowej w kolorze grafitowym |
|  | nawierzchnia zjazdów na pola z destruktu bitumicznego |
|  | skarp |

Luk
 $R = 500.00 \text{ m}$
 $L = 22.92 \text{ m}$
 $Ws = 0.131 \text{ m}$
 $T = 11.46 \text{ m}$
 $\alpha = 2.63^\circ$

TEURON Dystrybucja S.A.
Oddział w Opolu
Wydział Dokumentacji
St. Specjalista ds. Uzgodnień Branżowych
Krzysztof Wodecki

prokom
PROJEKTOWANIE KOMUNIKACYJNE

PRACOWNIA PROJEKTOWA "PROKOM"
45-057 OPOLE, ul. Ozimska 8 tel./fax 774545521

Zarząd Dróg Wojewódzkich w Opolu

Budowa chodnika w ciągu drogi wojewódzkiej nr 435
w miejscowości Chróścina

KONCEPCJA

drogi	OPL/1453/PWBD/17
-------	------------------

owni	mgr inż. Kazimierz Kurowski
------	-----------------------------

	Rys. nr
--	---------

.....Linie kablowe WN
.....Linie napowietrzne WN
.....Linie kablowe SN
.....Linie napowietrzne SN
- - - - -Linie kablowe nN
- - - - -Linie napowietrzne nN
.....Linie kablowe oświetleniowe
.....Linie napowietrzne oświetleniowe
.....Linie kablowe teletechniczne
.....Linie napowietrzne teletechniczne

10023
NANIESIONO ORIENTACYJNIE
LINIA KABLOWA NN. BRAK NAMIARU GEODEZYJNEGO
TRASĘ KABLOWA NANIESIONO ORIENTACYJNIE

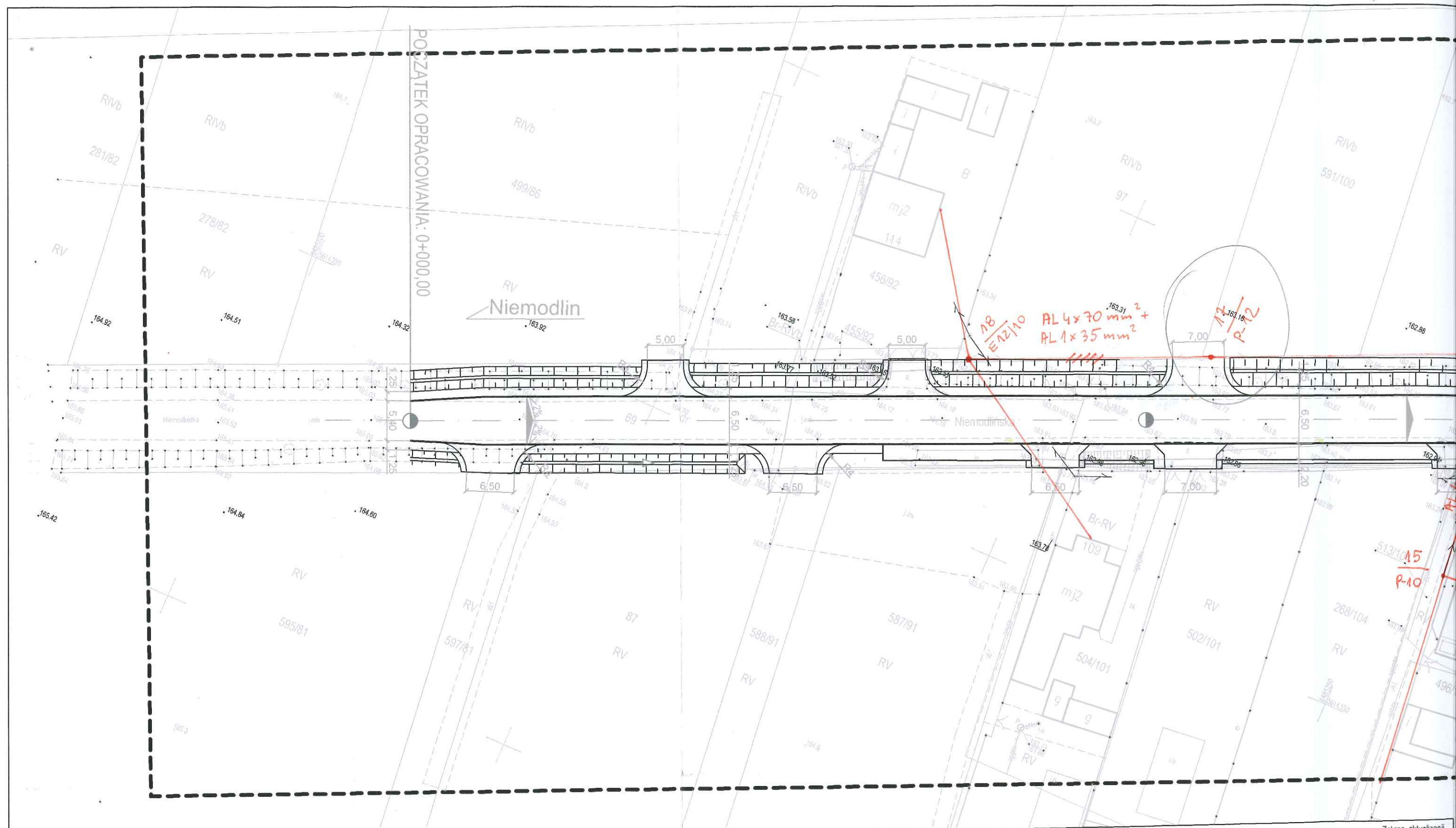
Uzgodnienie, nr ... 1D/00P/OMI/2021-10-22 ...
Data: 22.10.2021 r.

Oddział w Opolu

Linia napowietrzna widoczna w terenie.

* niepotrzebne skreślić podpis

TEURON Dystrybucja
Oddział w Opolu
Wydział Dokumentacji
St. Specjalista ds. Uzgodnień Br
Krzysztof Wodec



6.138.19.01.2.4, 6.138.19.01.4.2, 6.138.19.01.4.1

MAPA DO CELÓW PROJEKTOWYCH

Skala 1:500

województwo : opolskie
powiat : opolski
gmina : Dąbrowa - 160902_2
obręb : Chróścina - 160902_2.0001
Chróścina, ul. Niemodlińska, km. 2, dz. 69

Mapa powstała na podstawie istniejących baz danych GESUT, BDOT500, EGB, BDSOG oraz wywiadu terenowego i pomiaru uzupełniającego z dnia 20.08.2021r.

Nieruchomość nie obciążona służebnościami gruntowymi

Okręgowe Przedsiębiorstwo
Geodezyjno Kartograficzne Spółka z o.o.
45-003 Opole, ul. Rybacka 15
tel. 77 423 45 43, fax 77 423 45 20

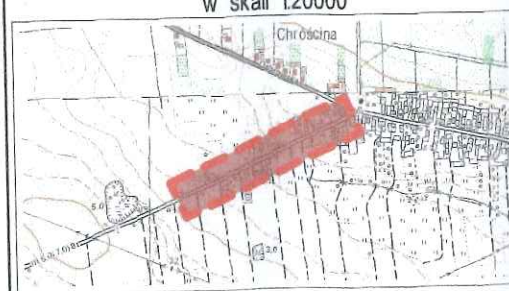
KIEROWNIK PROJEKTU

Mateusz Czaja GEODETA UPRAWNIONY
mgr inż. geodeta

mgr inż. Arkadiusz Jaśkowiec
Nr upraw. zaw. 17476 zakres 1

Identyfikator ewidencyjny operatu: P.1609.2021.3482
Oświadczam, że operat techniczny o identyfikatorze
zgłoszenia prac geodezyjnych nr GK.6640.12574.2021
został w dniu 27.08.2021r. pozytywnie zweryfikowany przez
Starostę Opolskiego
Jestem świadomy odpowiedzialności karnej za złożenie
fałszywego oświadczenia.
Układ współrzędnych: PL-ETRF2000-2000
Wysokościowy układ odniesienia: PL-KRON86-NH
Numer zlecenia: 33/2034/2021

SZKIC ORIENTACYJNY
w skali 1:20000



Należy zachować minimalną odległość projektowanych sieci podziemnych od istniejących fundamentów słupów linii energetycznych:

- linii nN - 1m,
- linii SN - 2m,
- linii WN - 5m.

Uzgadnia się z uwagą, że prace w pobliżu urządzeń podziemnych TAURON Dystrybucja S.A. należy wykonać ręcznie, zgodnie z obowiązującymi normami. Wskazane jest ze względu na bezpieczeństwo osób i mienia, by przed przystąpieniem do prac wystąpić do TAURON Dystrybucja S.A. Oddział w Opolu o nadzór branżowy.

Kategorycznie zabraniamy prowadzenia robót ziemnych sprzętem mechanicznym bez nadzoru w odległości mniejszej niż 2 m od zlokalizowanego przekopem kontrolnym kabla.

Przed przystąpieniem do prac w odległości mniejszej niż:

- 3m od skrajnych przewodów linii napowietrznych nN,
 - 10m od skrajnych przewodów linii napowietrznych SN,
 - 15m od skrajnych przewodów linii napowietrznych WN,
- należy uzgodnić bezpieczne metody pracy ze Spółką eksploatującą sieć. Odległości powyższe dotyczą również użycia dźwignic, licząc odległość od najdalej wysuniętej części maszyny do skrajnego przewodu.

Prace ziemne należy prowadzić w ten sposób, aby nie naruszać ustojów słupów linii jw., Inaczej będą musiały być odbudowane kosztem i staraniem winnego ich uszkodzenia.

Naniesione trasy urządzeń energetycznych i teletechnicznych są orientacyjne i nie oznaczają wyrażenia zgody na wykonywanie robót ziemnych.

Ze względu na bezpieczeństwo osób i mienia, w przypadku kolizji lub skrzyżowań z istniejącą siecią elektroenergetyczną, w terminie 14 dni przed przystąpieniem do robót wskazane jest wystąpić do Spółki eksploatującej sieć o odpłatny nadzór branżowy oraz wykonać ręczne przekopy kontrolne celem ustalenia dokładnej trasy kabli.

Sieć napowietrzną nN należy zinwentaryzować we własnym zakresie.

Uzgodnienie jest ważne 2 lata od daty wystawienia.