



NIERUCHOMOŚCI

82-440 Dzierżgoń ul. 1-go Maja 4

☎ 55 276 21 92 ✉ a.m.nier@wp.pl

mgr Andrzej Marciniak
NIP 579-145-89-03

BS Dzierżgoń 86 8310 0002 0001 0719 2000 0010

INWENTARYZACJA

NAZWA PRZEDSIĘWZIĘCIA:	<i>INWENTARYZACJA</i>	POW. ZABUDOWY = 114,29M ²
OBIEKT:	<i>BUDYNEK MIESZKLANY NR INW. 110/117</i>	POW. CAŁKOWITA = 277,0 M ²
ADRES:	<i>LEŚNICZÓWKA WAPLEWO, TULICE 15,</i>	POW. UŻYTKOWA = 166,3M ²
DZIAŁKA NR:		POW. MIESZKLANA (NAJMU) = 143,16M ²
BRANŻA:	<i>ARCHITEKTURA</i>	POW. PRZYNALEŻNE
INWESTOR:	<i>NADLEŚNICTWO KWIDZYN</i>	KUBATURA = 392,5M ³
	<i>UL. BRATERSTWA NARODÓW, 82-500 KWIDZYN</i>	POW. DO OPODATK. POD. OD NIER.=166,3
ADRES INWESTORA:		POW. DO OPODATK. H>2,20M= 141,59M ²
		POW. DO OPODATK. H<2,20M= 24,77M ²

Niżej podpisani projektanci oświadczają, że projekt niniejszy został sporządzony zgodnie z obowiązującymi przepisami i zasadami wiedzy technicznej.

(art. 20 ust. 4 Ustawy z dnia 7 lipca 1994 r. Prawo budowlane (t. j. Dz. U. z 2003 r. Nr 207, poz. 2016z późn. zm.)

PROJEKTANCI:

	Imię i Nazwisko	Nr uprawnień/ specjalność	Podpis
architektura Projektant	<i>mgr inż. Andrzej Marciniak</i>	1632/EI/91	<i>mgr inż. Andrzej Marciniak</i> upr. bud. 1632/EI/91 w zakr. konstrukcyjno-budowlanym
Asystent	<i>Tomasz Świder</i>		<i>TS</i>

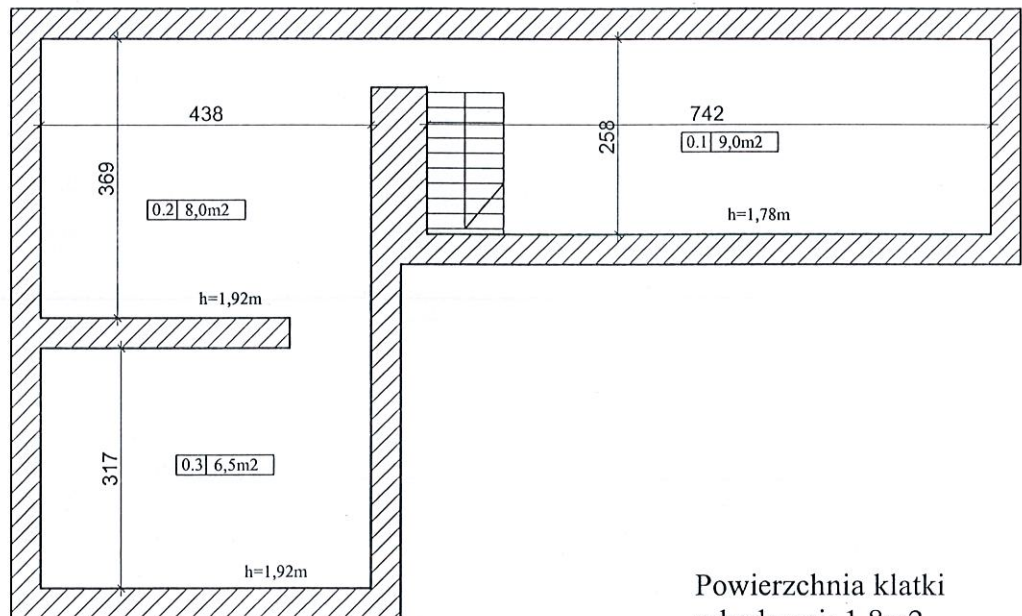
A.M. NIERUCHOMOŚCI
Andrzej Marciniak
82-440 Dzierżgoń, ul. 1-go Maja 4
tel. (055) 276 21 92, kom. 691 658 930
NIP 579-145-89-03

DZIERŻGOŃ, GRUDZIEŃ 2009



mgr inż. Andrzej Molciniak
upr. bud. 1632/L/91
w zakr. konstrukcyjno-budowlanym

INWENTARYZACJA - rzut piwnicy



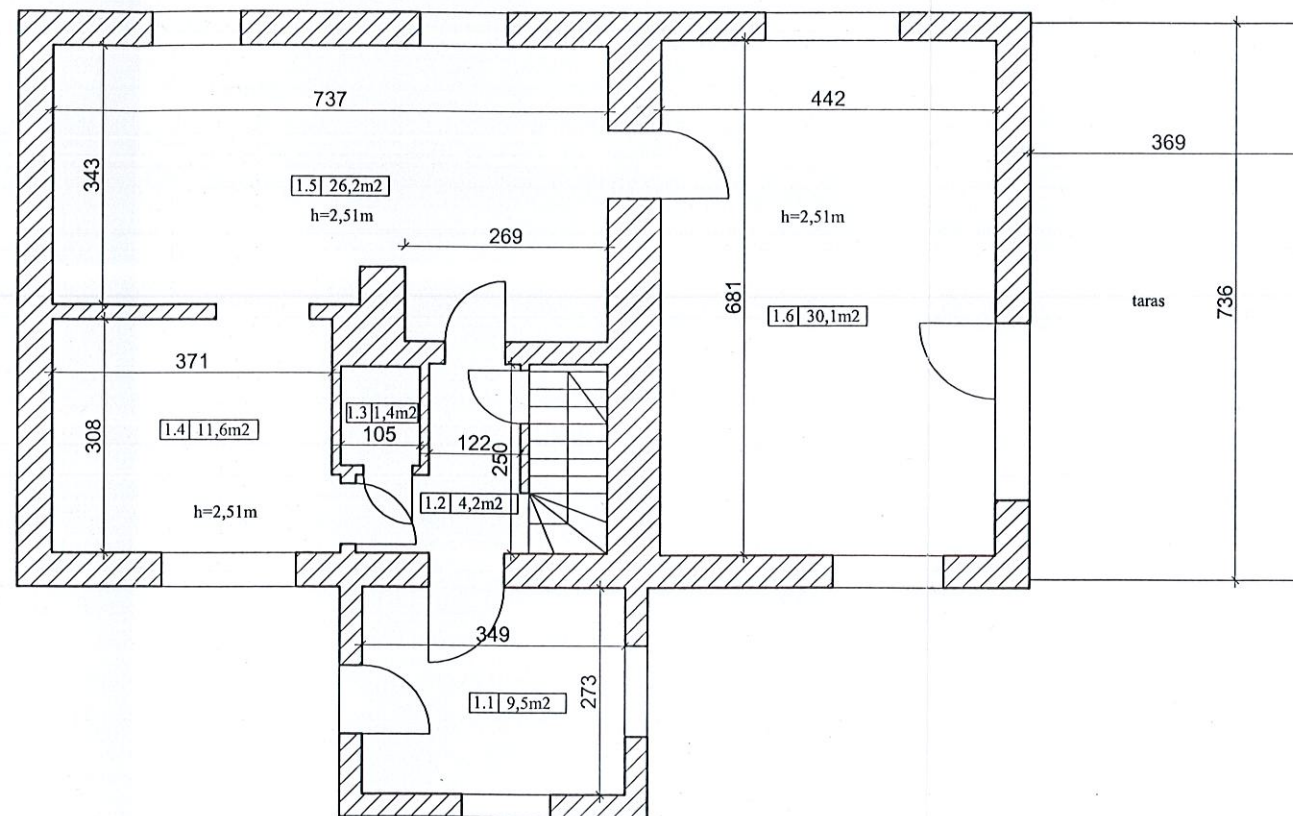
Powierzchnia klatki
schodowej: 1,8m²

Lp	Nazwa pomieszczenia	Pow.	Pow.
		Całkowita	<2,20m
0.1	Pom. Piwnicy 1	18,00	9,00
0.2	Kotłownia	16,00	8,00
0.3	Pom. Piwnicy 2	13,00	6,50
RAZEM		47,00	23,50

Pow. obliczono wg. zasady
 $h < 140 = 0\%$
 $h 140-220 = 50\%$
 $h > 220 = 100\%$

A.M. NIERUCHOMOŚCI			
Nazwa i adres obiektu:	Leśniczówka Waplewo Budynek mieszkalny, nr inw. 110/117		
Inwestor:	Nadleśnictwo Kwidzyn ul. Braterstwa Narodów 67 82-500 Kwidzyn, woj. pomorskie		branża: Architektura
Inwentaryzował:	mgr inż. Andrzej Marcińak	upr. nr 1632/EI/91	Data: grudzień 2009
Opracował:	Tomasz Świder		Skala: 1:100
Tytuł rysunku:	INWENTARYZACJA - rzut piwnicy		Nr rys: 1

INWENTARYZACJA - rzut parteru



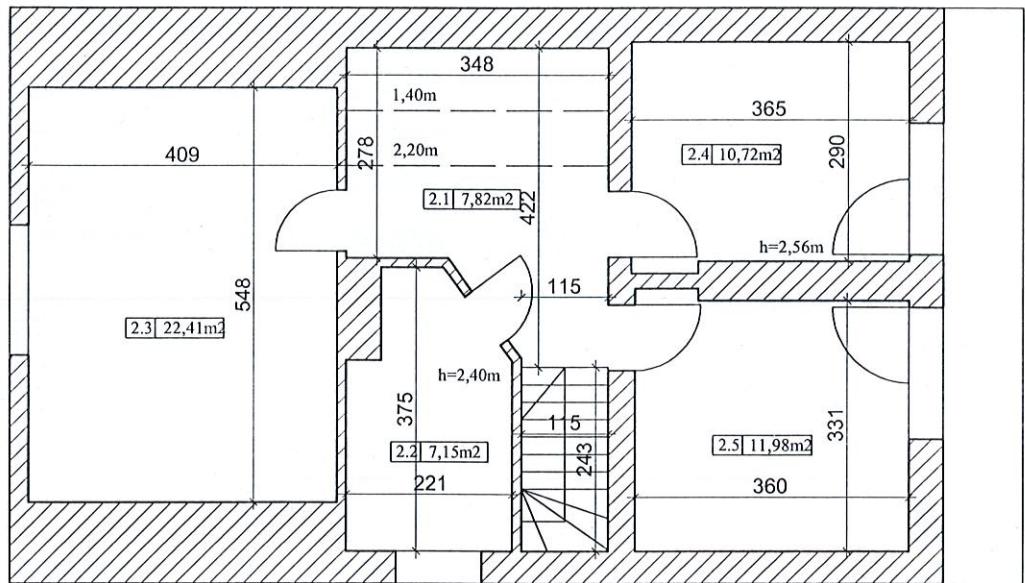
Powierzchnia klatki
schodowej: 2,6m²

Lp	Nazwa pomieszczenia	Pow. Całkowita
1.1	Wiatrołap	9,49
1.2	Przedpokój	4,22
1.3	WC	1,38
1.4	Kuchnia	11,63
1.5	Salon	26,24
1.6	Pokój 1	30,12
	RAZEM	83,08

Pow. obliczono wg. zasady
h 0-140 = 0%
h 140-220 = 50%
h >220 = 100%

A.M. NIERUCHOMOŚCI			
Nazwa i adres obiektu:	Leśniczówka Waplewo Budynek mieszkalny, nr inw. 110/117		
Inwestor:	Nadleśnictwo Kwidzyn ul. Braterstwa Narodów 67 82-500 Kwidzyn, woj. pomorskie	Branża:	Architektura
Inwentaryzował:	mgr inż. Andrzej Marciniak upr. nr 1632/EI/91	Data:	grudzień 2009
Opracował:	Tomasz Świder	Skala:	1:100
Tytuł rysunku:	INWENTARYZACJA - rzut parteru	Nr rys:	2

INWENTARYZACJA - rzut poddasza



Powierzchnia klatki
schodowej: 2,8m²

Lp	Nazwa pomieszczenia	Powierzchnia					użytkowa
		Całkowita	<1.4 m	<1.4-2,2m		>2,2m	
				100%	50%		
2.1	Komunikacja	11,98	2,89	2,54	1,27	6,55	7,82
2.2	Łazienka	7,15	0,00	0,00	0,00	7,15	7,15
2.3	Pokój 1	22,41	0,00	0,00	0,00	22,41	22,41
2.4	Pokój 2	10,72	0,00	0,00	0,00	10,72	10,72
2.5	Pokój 3	11,98	0,00	0,00	0,00	11,98	11,98
	RAZEM	64,24	2,89	2,54	1,27	58,81	60,08

Pow. obliczono wg. zasady
 h 0-140 = 0%
 h 140-220 = 50%
 h >220 = 100%

A.M. NIERUCHOMOŚCI			
Nazwa i adres obiektu:	Leśniczówka Waplewo Budynek mieszkalny, nr inw. 110/117		
Inwestor:	Nadleśnictwo Kwidzyn ul. Braterstwa Narodów 67 82-500 Kwidzyn, woj. pomorskie	Branża: Architektura	
Inwentaryzował:	mgr inż. Andrzej Marciniak	upr. nr 1632/EI/91	Data: grudzień 2009
Opracował:	Tomasz Świder		Skala: 1:100
Tytuł rysunku:	INWENTARYZACJA - rzut poddasza		Nr rys: 3

Nazwa pola	Opis	Uwagi
numer	110/117	
nazwa inwentarza	BUDYNEK MIESZKALNY	
miejsowość	TULICE 15	
stan techniczny	ŚREDNI	
nazwa ulicy		
istn. sieć alarmowej	N	
inst. p. poż.	N	
istn. sieć kom.	N	
inst. antenowa	N	
rodz. konst. ścian zewn.	MUROWANE	
inst. odgromowa	T	
rodzaj wykorzystania budynku	MIESZKALNY	
sieć kanalizacyjna	N	
kubatura	392,5	
pow. mieszkalna	143,16	
sieć elektr.	T	
pow. zabudowy	114,29	
sieć elek. nn	T	
pow. całkow.	277	
sieć gazowa	N	
pow. użytk.	166,66	
sieć ogrzewcza	N	
pow. cz. adm.	0	
sieć wodoc.	N	
pow. ogrzew.	133,67	
ilość pomieszczeń	14	
ilość pom. przynależnych	3	
ilość kond. nadziemia	2	
pow. pom. przynal.	23,5	
ilość kond. podziemia	1	
liczba lokali odrębnych	1	
liczba pozostałych lokali		
garaż wbudowany	N	
strych użytkowy	T	
rodzaj ujęcia wody	STUDNIA KOPANA	
kotłownia wbudowana	T	
rodzaj dachu	DWUSPADOWY	
dźwig osobowy	N	
mat. pokrycia dachu	BLACHODACHÓWKA	
piwnice	T	
materiał więźby	DREWNIANA	
rodzaj podłogi	DREWNIANA	
łazienka	T	
rodzaj stropu	DREWNIANY	
wc	T	
ilość mieszkań	1	
liczba izb	6	
liczba mieszkańców	3	
pokój gościnny	N	