

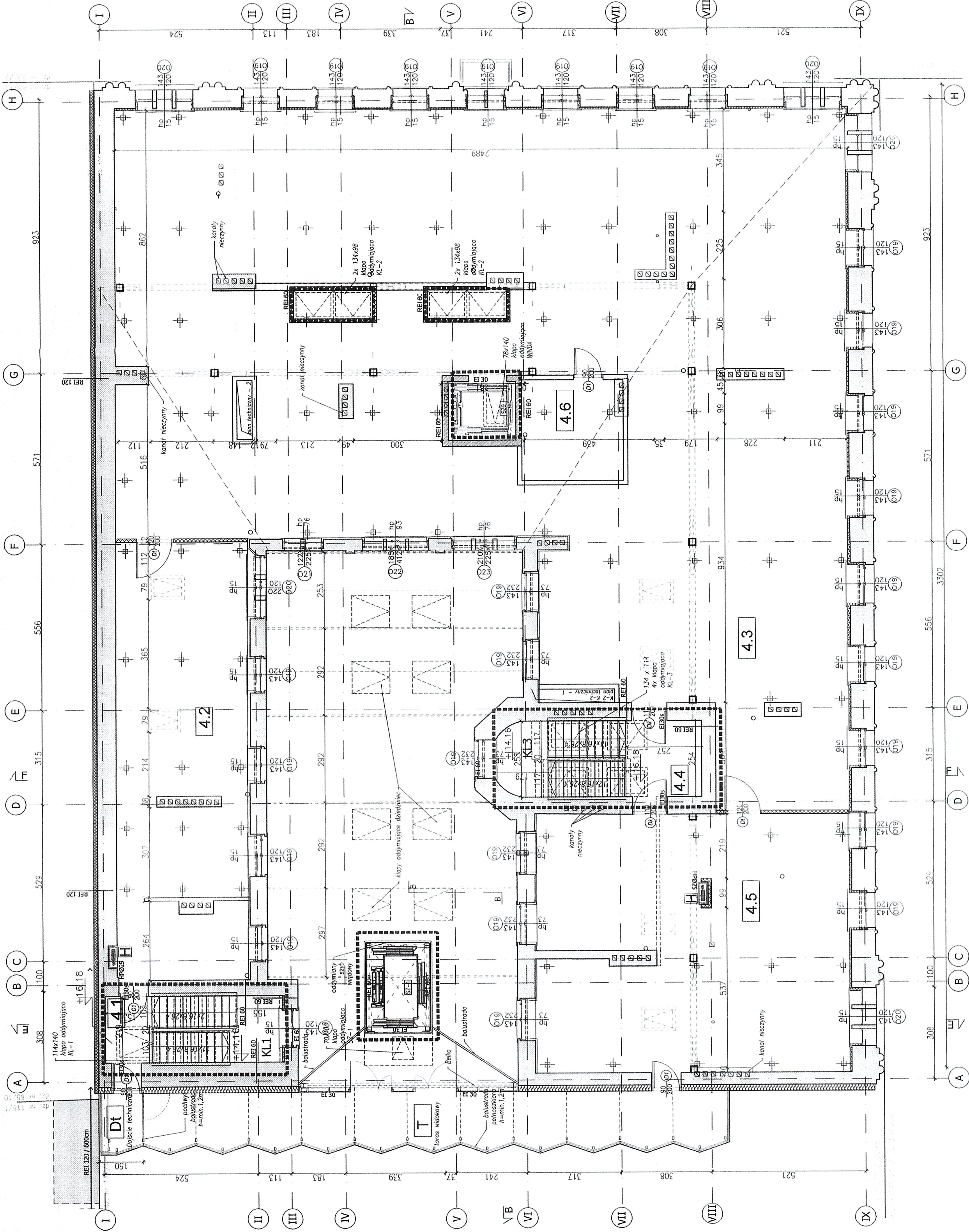
| ZESTAWIENIE POMIESZCZEŃ - PODDASZE | | |
|------------------------------------|--------------------|-------------------|
| NR POM. | POMIESZCZENIE | POWIERZCHNIA [M2] |
| 4.1 | KLATKA SCHODOWA | 13,4 |
| 4.2 | POM. TECH. | 63,2 |
| 4.3 | POM. TECH. | 392,6 |
| 4.4 | KLATKA SCHODOWA | 17 |
| 4.5 | POM. TECH. | 117,5 |
| 4.6 | SERWEROWNIA | 11,5 |
| SUMA: | | 635,6 |
| T | TARAS | 33,4 |
| DI | DOŁĄCZE TECHNICZNE | 2,7 |

URZĄD MIASTA ŁÓDZI
DEPARTAMENT PLANOWANIA
I ROZWOJU GOSPODARSTWA
Wydział Urbanistyczny
90-926 Łódź, ul. Piotrowska 1
tel. 42 638 54 40, fax 42 638 43 41

LEM Studio Architektoniczne Sp. z o.o.
ul. Złota 35, 52-700 Łódź
NIP: 525-257-91-00, REGON: 140753070 / KRS: 0000311257
tel. +48 12 256 02 71 / biuro@lema.pl

| | | | | | |
|---------------|--|--|--|----------------------------|-------------|
| Obiekt | Budynek Uniwersytetu Łódzkiego "MOTYL" | | | Nr projektu | 23-01 |
| Inwestor | Uniwersytet Łódzki ul. Narutowicza 68, Łódź | | | Data | 09.2023 |
| Lokalizacja | ul. Śienkiewicza 21, Łódź dz. nr ewid. 117/1, obręb 5-6 | | | | |
| Branda | ARCHITEKTURA | | | rewizja | - |
| Faza | Projekt architektoniczno-budowlany | | | nr upr. arch. dot. egz. | podpis |
| Projektant | mgr inż. arch. Miłosz Soneta | | | 038/2009 MPO/A | |
| Opracowanie | mgr inż. arch. Aleksandra Łachowicz | | | | |
| | inż. arch. Karolina Malota | | | | |
| Sprawdzenie | mgr inż. arch. Louay Farah | | | 043/10 MPO/A | |
| Treść rysunku | RZUT PODDASZA | | | Nr rys. | A-106 |
| | | | | | Skala 1:100 |

Uwaga:
Wszystkie materiały odporowe – LEM Studio Architektoniczne Sp. z o.o.
Wszelkie zmiany należy sprawdzić na budowie.
W przypadku zmiany projektu bądź producenta doposażyć się zastosowane materiały.
Remontować pod względem parametrów technicznych i funkcji planu ma szereg.
WOJEWÓDZKI ZWIĄZKOWY
OCENA: WŁASZCZ



HISTORYCZNE ELEMENTY ODTWARZANE
NA WZÓR ZACHOWANYCH

WYBURZENIA, ROZBÓRKI

NOWE PARKIETY DREWNIANE

NOWA POSADZKA KAMIENNA

NOWA POSADZKA GRESOWA

ODTWARZENIE POSADZKI Z HISTORYCZNYM
WZOREM W TECHNICIE TERAZO

HISTORYCZNA POSADZKA PRZEZNACZONA REMONTU
KONSERWATORSKIEGO W AKTUALNEJ LOKALIZACJI

HISTORYCZNA SZTUKATERIA PRZEZNACZONA DO TRANSLOKACJI:
(KONIECZNY REMONT KONSERWATORSKI) W NOWEJ LOKALIZACJI

WYBURZENIA, ROZBÓRKI

DRZWI DO UKWIDACJI

DRZWI HISTORYCZNE PRZEZNACZONE DO ZACHOWANIA W BEZPECZNEJ
LOKALIZACJI (KONIECZNY REMONT KONSERWATORSKI)

DRZWI HISTORYCZNE PRZEZNACZONE DO TRANSLOKACJI
(KONIECZNY REMONT KONSERWATORSKI):

- W BEZPECZNEJ LOKALIZACJI

- PROJEKTOWANA LOKALIZACJA