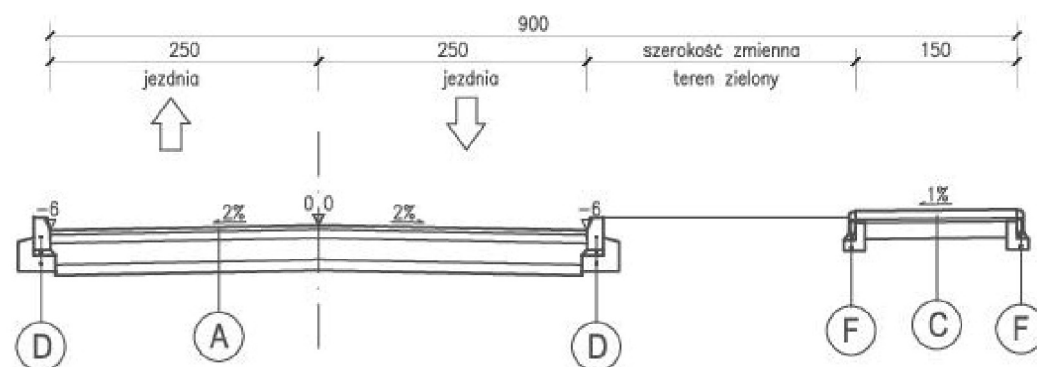
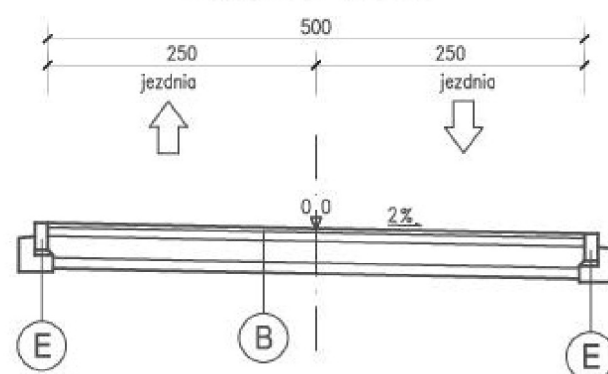


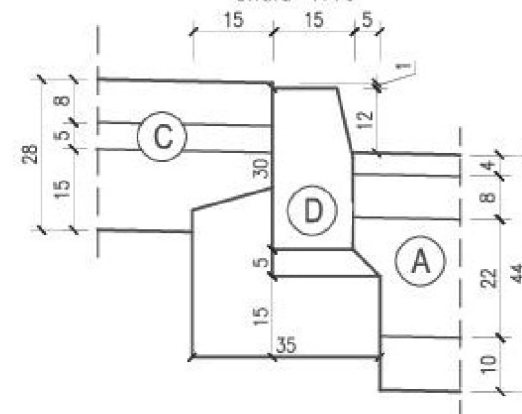
PRZEKRÓJ NR I-I  
ul. Dworcowa



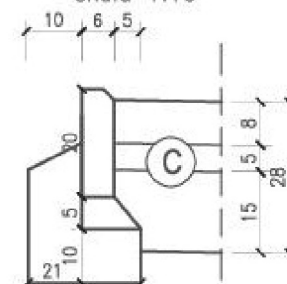
PRZEKRÓJ NR II-II  
ciąg pieszo-jezdny



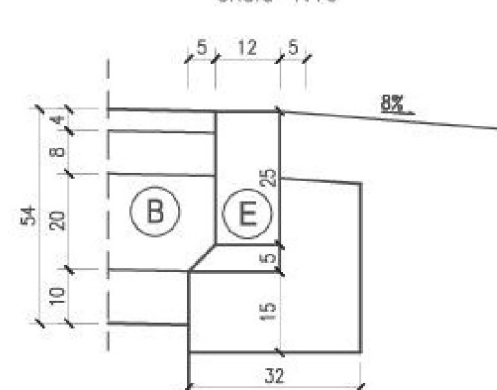
SZCZEGÓŁ "A"  
skala 1:10



SZCZEGÓŁ "B"  
skala 1:10



SZCZEGÓŁ "C"  
skala 1:10



#### A - jezdnia

1. warstwa scieralna z betonu asfaltowego AC11S 50/70, grub. 4cm
2. warstwa wiążąca z betonu asfaltowego AC16W 50/70, grub. 4cm
3. podbudowa zasadnicza z kruszywa łamanego stabilizowanego mechanicznie #0/31.5mm grub. 25cm
4. warstwa gruntu stabilizowanego cementem  $R_m=2,50\text{MPa}$ , grub. 10cm

#### B - ciąg pieszo-jezdny

1. warstwa scieralna z kostki brukowej betonowej o wym. 10x20x8cm
2. podsypka cementowo-piaskowa 1:4 gub. 3cm
3. podbudowa zasadnicza z kruszywa łamanego stabilizowanego mechanicznie #0/31.5mm grub. 20cm
4. warstwa gruntu stabilizowanego cementem  $R_m=2,50\text{MPa}$ , grub. 10cm

#### C - chodnik

1. warstwa scieralna z kostki brukowej betonowej o wym. 10x20x8cm
2. podsypka cementowo-piaskowa 1:4 gub. 3cm
3. warstwa gruntu stabilizowanego cementem  $R_m=2,50\text{MPa}$ , grub. 15cm

#### D - krawężnik +12

1. krawężnik drogowy o wym. 15x30cm
2. podsypka cementowo-piaskowa 1:4 gub. 5cm
3. ława betonowa z betonu  $C_{12}$

#### E - opornik +0cm

1. opornik drogowy o wym. 12x25cm
2. podsypka cementowo-piaskowa 1:4 gub. 5cm
3. ława betonowa z betonu  $C_{12}$

#### F - OBRZEŻE BETONOWE

1. obrzeże betonowe 6x20cm
2. podsypka cementowo-piaskowa 1:4 gub. 5cm
3. ława betonowa z betonu  $C_{12}$

### PRACOWNIA PROJEKTOWO-USŁUGOWA INŻYNIERII ŚRODOWISKA

Nazwa i adres obiektu:	Przebudowa ulic Dworcowej i część ul. Jedności Narodowej wraz z niezbędną infrastrukturą (kanalizacją deszczową, wymianą sieci wodociągowej w ul. Dworcowej) od km 0+0202,85 do km 337,22				Nr egz.
Obiekt:	ul. Dworcowa				Skala: 1:100/1
Tytuł rysunku:	PRZESKROJE NORMALNE				Nr rys.
Projektował:	mgr inż. Jarosław Jaros	ZAP/0189/PBD/15	drogowa		Data: 03.2022
Sprawdzający:					Plik: