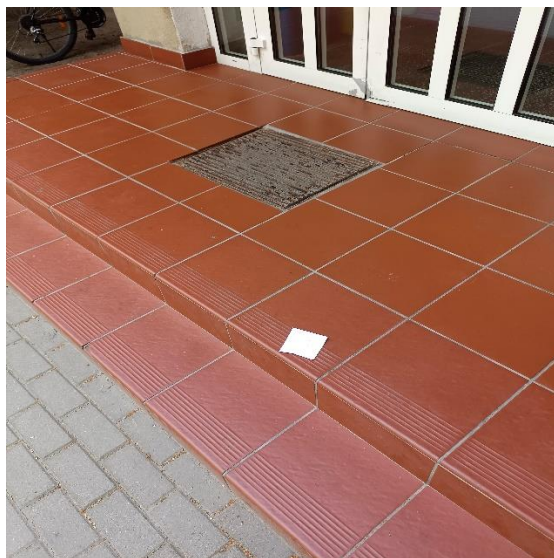


# PROJEKT

Remont schodów wejściowych po dwa schody przy każdym budynku betonowych + okładzina z granitu o powierzchni antypoślizgowej – płomieniowanej przy budynkach nr 3.4.5.6 zlokalizowanych na terenie kompleksu wojskowego zamkniętego w Olsztynie przy ul. Saperskiej 1.

Budynek biurowo-sztabowy 1220



**SPORZĄDZIŁ:**

Władysław Bystry

## Spis zawartości projektu:

1. Strona tytułowa .....	1
1.1. Nazwa nadana zamówieniu przez zamawiającego.....	2
1.2. Adres obiektu .....	2
1.3. Nazwy i kody.....	2
1.4. Nazwa i adres zamawiającego.....	3
1.5. Nazwa i adres podmiotu wraz z imionami i nazwiskami osób opracowujących części składowe dokumentacji projektowej oraz data opracowania .....	3
1.6. Przedmiot i zakres opracowania .....	3
1.7. Rodzaj i zakres robót podstawowych.....	3
1.8. Opis projektowanych rozwiązań materiałowych .....	4
1.9. Uwagi końcowe .....	4
2. Rysunki i zdjęcia .....	4
3. Przedmiary.....	13

### 1.1. Nazwa nadana zamówieniu przez zamawiającego:

Remont schodów wejściowych po dwa schody przy każdym budynku betonowych + okładzina z granitu o powierzchni antypoślizgowej – płomieniowanej przy budynkach nr 3.4.5.6 zlokalizowanych na terenie kompleksu wojskowego zamkniętego w Olsztynie przy ul. Saperskiej 1.

1.2. Adres obiektu: Olsztyn ul. Saperska 1.

1.3. Nazwy i kody:

### Grupa robót

Prace dotyczące przygotowania placu budowy .....kod 45100000-8  
Częściowe prace budowlane oraz prace inżynierii lądowej .....kod 45200000-7  
Prace wykończeniowe .....kod 45400000-1  
Prace dotyczące wykonywania instalacji wyrobów  
stolarskich i ciesielskich .....kod 45420000-7

### **klasa robót:**

Prace budowlane .....kod 45210000-2  
Roboty inżynierskie i budowlane.....kod 45220000-5  
Prace dotyczące wykonywania instalacji wyrobów  
stolarskich i ciesielskich .....kod 45420000-7  
Roboty budowlane wykończeniowe, pozostałe.....kod 45450000-6

**kategoria robót:**

Roboty budowlane w zakresie konstrukcji .....	kod 45223000-6
Fundamentowanie .....	kod 45262210-6
Zbrojenie .....	kod 45262310-7
Betonowanie konstrukcji .....	kod 45262311-4
Betonowanie .....	kod 5262300 – 4
Betonowanie bez zbrojenia .....	kod 4526235 – 9

**1.4. Nazwa i adres zamawiającego:**

22 Wojskowy Oddział Gospodarczy w Olsztynie, 10-073 Olsztyn, ul. Saperska 1

**1.5. Nazwa i adres podmiotu wraz z imionami i nazwiskami osób opracowujących części składowe dokumentacji projektowej oraz datę opracowania:**

22 Wojskowy Oddział Gospodarczy 10-073 Olsztyn ul. Saperska 1.

- roboty budowlane:                      Władysław Bystry                      02.10.2024 r.

**1.6. Przedmiot i zakres opracowania.**

Przedmiotem opracowania jest remont schodów wejściowych do budynku nr 3.4.5.6. zlokalizowanych w Olsztynie. Przy ul. Saperskiej 1

**1.7. Rodzaj i zakres robót budowlanych podstawowych:**

Zakres robót został określony w oparciu o zalecenia Warmińsko-Mazurskiego Wojewódzkiego Konserwatora Zabytków z dnia 23.maja 2024 r.

W zakres robót budowlanych wchodzi:

- a Rozebranie oblicownia schodów szt. 8.
- b Demontaż wycieraczki stalowej z podestu schodowego szt. 2.00.
- c Rozbiórka elementów konstrukcji betonowych niezbrojonych – szt. 8.
- d Rozbiórka fundamentów betonowych pod schody – szt. 8.
- e Wykopy o ścianach pionowych .
- f Schody żelbetowe - stopnie betonowe zewnętrzne i wewnętrzne na gotowym podłożu.
- g Okładziny schodów z granitu o powierzchni antypoślizgowej – płomieniowanej
- h Dostarczenie i montaż wycieraczki stalowej ocynkowanej o wymiarach 1,20x0,60 m w ramce ze stali zagłębioną w schodku - szt. 8.
- i Montaż rurociągów z PCW o śr. 40 mm - odwodnienie wycieraczki.
- j Dostawa i osadzenie ograniczników stalowych z pręta stalowego gładkiego fi 20 mm osłonięty gumą w górnej części szt. 16.
- k Wywiezienie i utylizacja - samochodami samowyladowczymi gruzu z rozbieranych konstrukcji.
- l Koszty utylizacji gruzu.

- m** Złom, (odpad), który nie przedstawia żadnej wartości użytkowej, uzyskany z demontażu i rozbiórek w trakcie realizacji zadania Wykonawca usunie z placu budowy i dokona utylizacji we własnym zakresie. Wartość uzyskanego złomu Wykonawca wyceni na podstawie aktualnych cen obowiązujących w miejscowych Punktach Skupu Złomu i uwzględni w kosztorysie ofertowym poprzez zminusowanie wartości złomu od wartości oferowanej ceny wykonania zleconego zadania.

### **1.8. Opis projektowanych rozwiązań materiałowych.**

1. Fundament schodów wejściowych odtworzyć według istniejących schodów i wykonać z mieszanki betonowej klasy 20.

### **1.9. UWAGI KOŃCOWE.**

1. W związku z przedmiotymi pracami nie przewiduje się zmian zagospodarowania terenu w stosunku do stanu istniejącego.
2. Roboty należy prowadzić zgodnie z zasadami sztuki budowlanej, pod kierunkiem i nadzorem osób uprawnionych.
3. Stosować materiały posiadające aktualne atesty, certyfikaty, aprobaty techniczne i świadectwa dopuszczenia do stosowania.
4. W przypadku wystąpienia wątpliwości co do sposobu prowadzenia robót lub zasosowanych materiałów należy konsultować się z inspektorem nadzoru zamawiającego.
5. Roboty prowadzić i odbierać zgodnie z zawartą umową oraz wytycznymi zawartymi w STWiORB.

## **2. Rysunki i zdjęcia**



Schody wejściowe do budynku nr 6





Rysunek nr 2

Schody wejściowe do budynku nr 5









Schody wejściowe do budynku nr 3





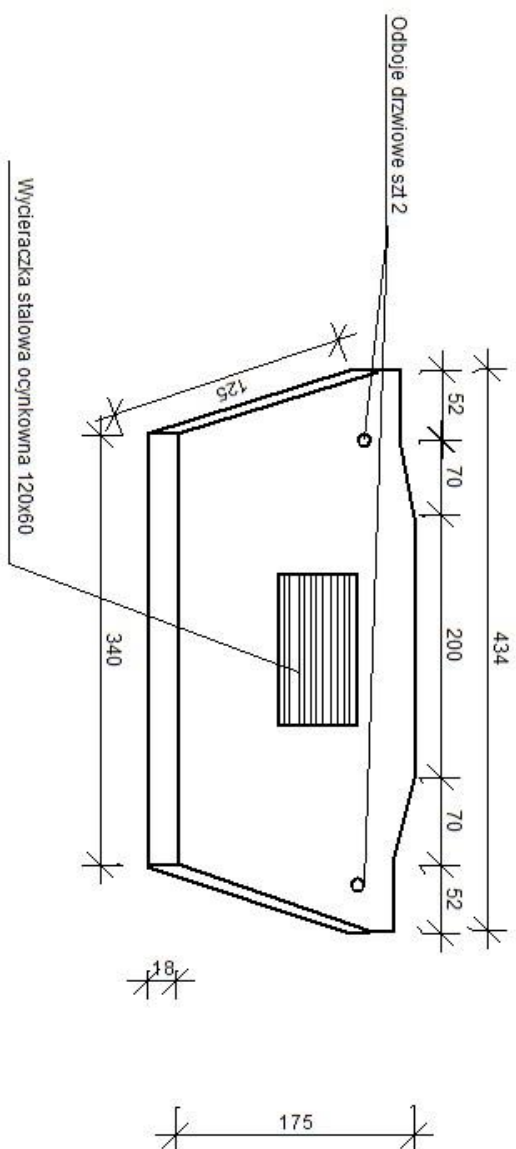
### Budynek nr 3 Olsztyn

### Rysunek nr 5

Podest schodowy z fundamentem + okładzina z granitu o powierzchni antypoślizgowej  
- płomieniowanej przed budynkiem - szt 2 + wycieraczka o wymiarach 120 x 60

Wymiary podano w centymetrach

Skala 1 : 50



Wyk. W. Bystry

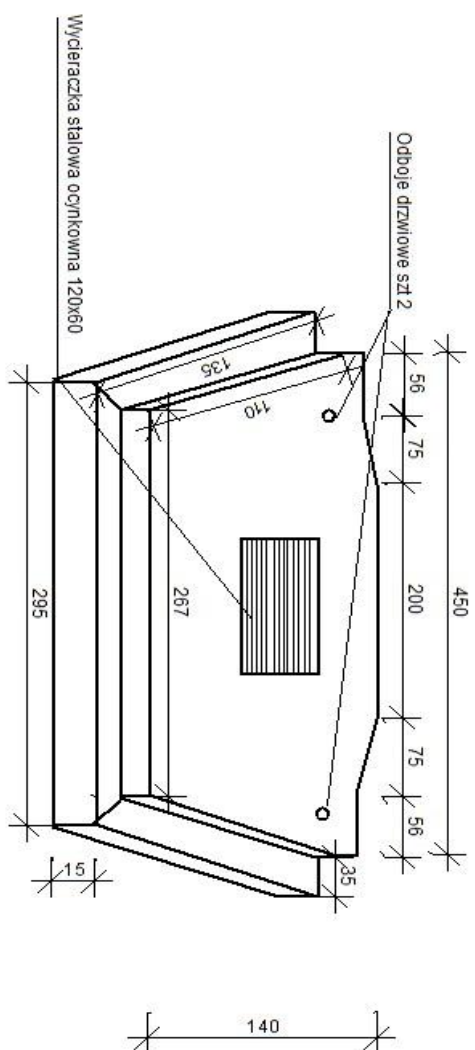
Budynek nr 4 Olsztyn

Rysunek nr 6

Podest schodowy z fundamentem + okadzina z z granitu o powierzchni antypoślizgowej - płomieniowanej przed wejściami do budynku - szt 2 + wycieraczka o wymiarach 120 x 60

Wymiary podano w centymetrach

Skala 1 : 50



Wyk. W. Bysty



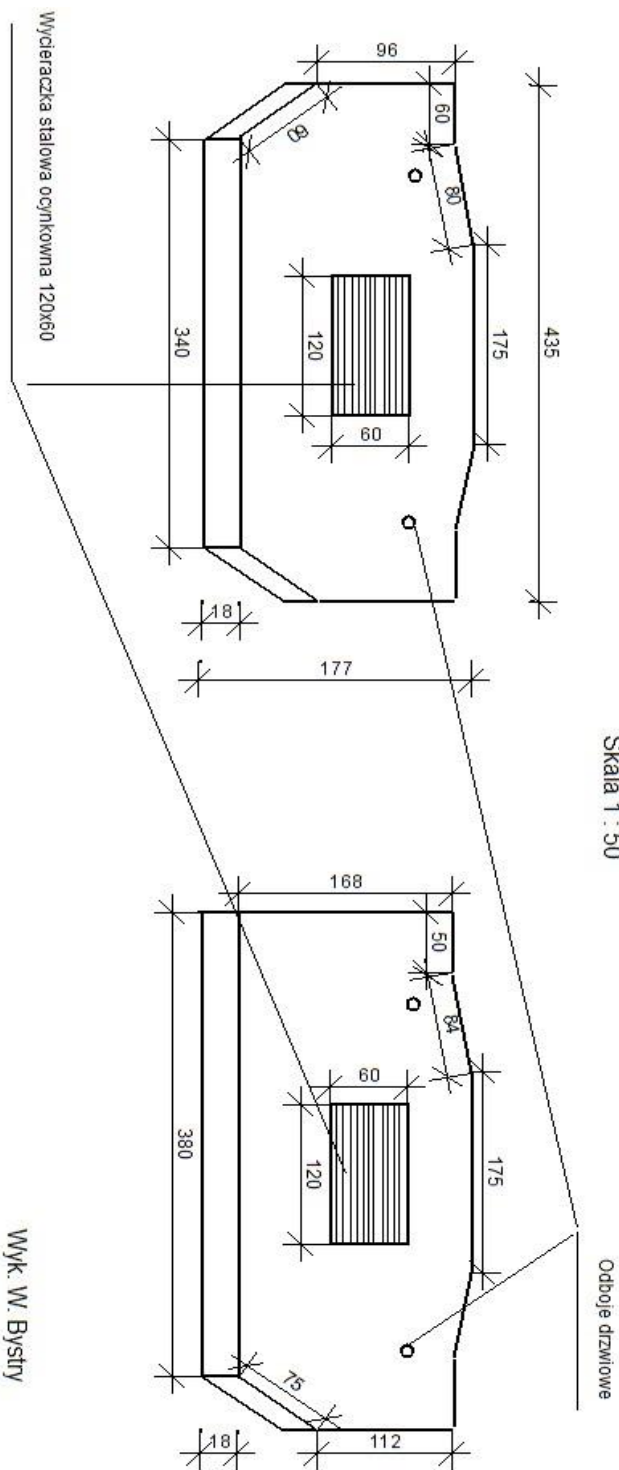
Budynek nr 5 Olisztyn

Rysunek nr 7

Podest schodowy z fundamentem + okładzina z granitu o powierzchni antypoślizgowej - płomieniowanej przed wejściami do budynku - szt 2 + wycieraczka o wymiarach 120 x 60

Wymiary podano w centymetrach

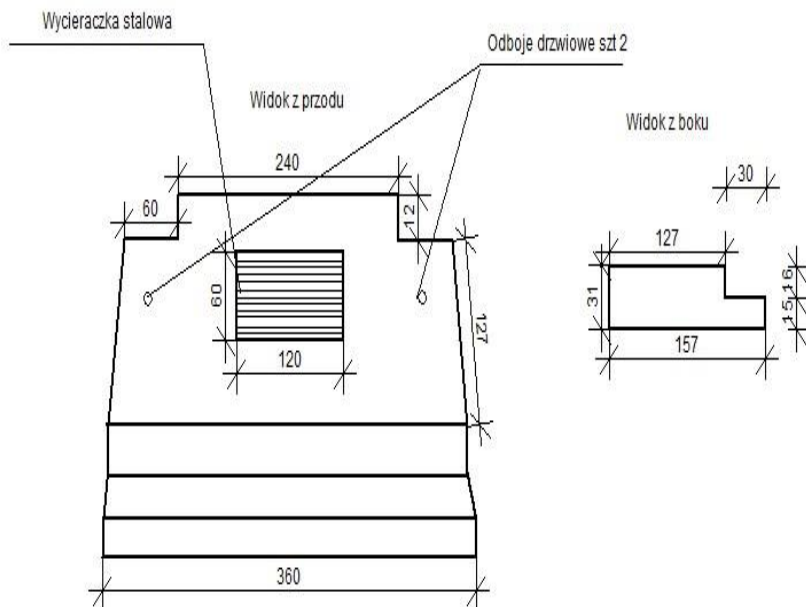
Skala 1 : 50



Budynek nr 6

Rysunek nr 8

Schody betonowe + okładzina z z granitu o powierzchni antypoślizgowej - płomieniowanej  
przed budynkiem -szt 2 + wycieraczka o wymiarach 120 x 60



Wyk.: W. Bystry



### 3. Przedmiary

# PRZEDMIAR ROBÓT

Budowa: Roboty budowlane

Obiekt: Budynek nr 3

Adres: Olsztyn ul. Saperska 1

Inwestor: 22 Wojskowy Oddział Gospodarczy, Olsztyn ul. Saperska 1

Opis robót: Remont schodów wejściowych szt. 2 betonowych  
+ okładzina z granitu o powierzchni antypoślizgowej – płomieniowanej  
PKOB Zabudowania koszarowe 1274

#### Nazwy i kody:

#### Grupa robót

Prace dotyczące przygotowania placu budowy .....	kod 45100000-8
Częściowe prace budowlane oraz prace inżynierii lądowej .....	kod 45200000-7
Prace wykończeniowe .....	kod 45400000-1
Prace dotyczące wykonywania instalacji wyrobów stolarskich i ciesielskich .....	kod 45420000-7
<b>klasa robót:</b>	
Prace budowlane .....	kod 45210000-2
Roboty inżynieryjne i budowlane .....	kod 45220000-5
Prace dotyczące wykonywania instalacji wyrobów stolarskich i ciesielskich .....	kod 45420000-7
Roboty budowlane wykończeniowe, pozostałe .....	kod 45450000-6
<b>kategoria robót:</b>	
Roboty budowlane w zakresie konstrukcji .....	kod 45223000-6
Fundamentowanie .....	kod 45262210-6
Zbrojenie .....	kod 45262310-7
Betonowanie konstrukcji .....	kod 45262311-4
Betonowanie .....	kod 5262300 – 4
Betonowanie bez zbrojenia .....	kod 45262350 – 9

Wykonał: Władysław Bystry

Data wykonania : 02.10.2024 r.

Lp.	Podstawa	Opis i wyliczenia	j.m.	Poszcz.	Razem
1		<b>Rozbiórki i demontaże</b>			
1	KNR 4-04 d.1 0504-01 analogia	Rozebranie okładzin schodów jednolitych lastrykowych  (4.34+3.40)*1.75/2*2 (1.25+1.25+3.40)*0.18*2	m <sup>2</sup>  m <sup>2</sup> m <sup>2</sup>	  13.55 2.12	
				<b>RAZEM</b>	<b>15.67</b>
2	KNR 4-01 d.1 0212-02 analogia Płyta Fundament	Rozbiórka elementów konstrukcji betonowych niezbrojonych o grubości p nad 15 cm  (3.40+4.34)*1.75/2*0.16*2 (3.40+4.34)*1.75/2*0.35*2	m <sup>3</sup>  m <sup>3</sup> m <sup>3</sup>	  2.17 4.74	
				<b>RAZEM</b>	<b>6.91</b>
2		<b>Schody - szt 2</b>			
3	KNR 2-01 d.2 0121-02	Roboty pomiarowe przy powierzchniowych robotach ziemnych  0,01	ha  ha	  0,01	
				<b>RAZEM</b>	<b>0.01</b>
4	KNR 4-01 d.2 0104-01 analogia Fundament	Wykopy o ścianach pionowych - pod fundament schodów  (3.40+4.34)*1.75/2*0.35*2	m <sup>3</sup>  m <sup>3</sup>	  4.74	
				<b>RAZEM</b>	<b>4.74</b>
5	KNR-W 2- d.2 02 0231-01 analogia Fundament	Ławy fundamentowe betonowe prostokątne pod schody  (3.40+4.34)*1.75/2*0.35*2	m <sup>3</sup>  m <sup>3</sup>	  4.74	
				<b>RAZEM</b>	<b>4.74</b>
6	KNR 2-02 d.2 0218-01 analogia Płyta	Schody żelbetowe - stopnie betonowe zewnętrzne i wewnętrzne na gotow wym podłożu - z zastosowaniem pompy do betonu  (3.40+4.34)*1.75/2*0.16*2	m <sup>3</sup>  m <sup>3</sup>	  2.17	
				<b>RAZEM</b>	<b>2.17</b>
3		<b>Okładziny schodów z granitu</b>			
7	KNR 2-02 d.3 2111-02 analogia	Podest (z wycieraczką stalową ) grubości do 4 cm - wykonany z płyty k miennej posadzkowej z granitu o powierzchni antypoślizgowej - płomienio wanej o grubości 4 cm na zaprawie klejowej np: CERESIT CM15 EASY do układania płyt granitowych , mrozoodporna i wodoszczelna. Zaprawa do spoinowania okładzin z kamieni naturalnych np: CRISTALLFUGE 5 kg ( SCHOMBURG). Impregnat np: DREXY (4.34+3.40)*1.75/2*2	m <sup>2</sup>  m <sup>2</sup>	  13.55	
				<b>RAZEM</b>	<b>13.55</b>
8	KNR 2-02 d.3 2111-13 analogia	Podstopnie o wysokości 18 cm wykonane z płyty kamiennej posadzkow z granitu o powierzchni antypoślizgowej - płomieniowanej o grubości 4 cm na zaprawie klejowej np: CERESIT CM15 EASY do układania płyt granito wych , mrozoodporna i wodoszczelna. Zaprawa do spoinowania okładzin z kamieni naturalnych np: CRISTALLFUGE 5 kg ( SCHOMBURG). Impregnat np: DREXY (1.25+1.25+3.40)*2	m  m	  11.80	
				<b>RAZEM</b>	<b>11.80</b>
9	KNR 2-02 d.3 2111-13	Cokoliki o wysokości 10 cm - wykonane z płyty kamiennej posadzkowej granitu o powierzchni antypoślizgowej - płomieniowanej o grubości 4 cm n zaprawie klejowej np: CERESIT CM15 EASY do układania płyt granitowych , mrozoodporna i wodoszczelna. Zaprawa do spoinowania okładzin z ka mieniami naturalnymi np: CRISTALLFUGE 5 kg ( SCHOMBURG). Impregnat np: DREXY (0.52+0.70+0.70+0.52)*2	m  m	  4.88	
				<b>RAZEM</b>	<b>4.88</b>
4		<b>Wycieraczka + odwodnienie + ograniczniki</b>			
10	KNR 2-02 d.4 1210-02	Dostarczenie i montaż wycieraczki stalowej ocynkowanej o wymiarach 1, 20x0,60 m w ramce ze stali załębiona w schodku. 2	szt  szt	  2,00	
				<b>RAZEM</b>	<b>2.00</b>
11	KNR 2-15 d.4 0205-01 analogia	Montaż rurociągów z PCW o śr. 40 mm - odwodnienie wycieraczki  1,5*2	m  m	  3,00	
				<b>RAZEM</b>	<b>3.00</b>
12	KNR 5 d.4 1209-1102 analogia	Dostawa i osadzenie ograniczników stalowych z preta stalowego gładkieg fi 20 mm słoniety guma w górnej części 2*2	szt  szt	  4,00	
				<b>RAZEM</b>	<b>4.00</b>



Lp.	Podstawa	Opis i wyczerpania	j.m.	Poszcz.	Razem
5		<b>Wywiezienie gruzu i utylizacja</b>			
13	KNR 4-01	Wywiezienie i utylizacja - samochodami samowyladowczymi gruzu z roz-	m <sup>3</sup>		
d.5	0108-17	bieranych konstrukcji ceglanych, betonowych glazury i terakoty , drewna na odleglosc do 1 km			
	gruz lastry-	15.67*0.02	m <sup>3</sup>	0.31	
	kowy				
	Gruz beto-	6.91	m <sup>3</sup>	6.91	
	nowy				
				<b>RAZEM</b>	<b>7.22</b>
14	KNR 4-01	Wywiezienie gruzu spryzmowanego samochodami samowyladowczymi -	m <sup>3</sup>		
d.5	0108-12	za kazdy nastepny 15 km			
		Krotnosc = 15			
		7.22	m <sup>3</sup>	7.22	
				<b>RAZEM</b>	<b>7.22</b>
6		<b>Koszt utylizacji</b>			
15		Koszty utylizacji gruzu	t		
d.6	analiza indy-				
	widualna				
		7.22*2	t	14.44	
				<b>RAZEM</b>	<b>14.44</b>

# PRZEDMIAR ROBÓT

Budowa: Roboty budowlane

Obiekt: Budynek nr 4

Adres: Olsztyn ul. Saperska 1

Inwestor: 22 Wojskowy Oddział Gospodarczy, Olsztyn ul. Saperska 1

Opis robót: Remont schodów wejściowych szt. 2 betonowych  
+ okładzina z granitu o powierzchni antypoślizgowej – płomieniowanej  
PKOB Zabudowania koszarowe 1274

## Nazwy i kody:

### Grupa robót

Prace dotyczące przygotowania placu budowy ..... kod 45100000-8  
Częściowe prace budowlane oraz prace inżynierii lądowej ..... kod 45200000-7  
Prace wykończeniowe ..... kod 45400000-1  
Prace dotyczące wykonywania instalacji wyrobów  
stolarskich i ciesielskich ..... kod 45420000-7

### **klasa robót:**

Prace budowlane ..... kod 45210000-2  
Roboty inżynieryjne i budowlane ..... kod 45220000-5  
Prace dotyczące wykonywania instalacji wyrobów  
stolarskich i ciesielskich ..... kod 45420000-7  
Roboty budowlane wykończeniowe, pozostałe ..... kod 45450000-6

### **kategoria robót:**

Roboty budowlane w zakresie konstrukcji ..... kod 45223000-6  
Fundamentowanie ..... kod 45262210-6  
Zbrojenie ..... kod 45262310-7  
Betonowanie konstrukcji ..... kod 45262311-4  
Betonowanie ..... kod 5262300 – 4  
Betonowanie bez zbrojenia ..... kod 45262350 – 9

Wykonał: Władysław Bystry

Data wykonania : 02.10.2024 r.



Lp.	Podstawa	Opis i wyliczenia	j.m.	Poszcz.	Razem
<b>1</b>		<b>Rozbiórki i demontaże</b>			
1	KNR 4-04	Rozebranie okładzin schodów jednolitych lastrykowych	m <sup>2</sup>		
d.1	0504-01				
	analogia				
	Podest górny	(4.50+2.67)*1.40/2*2	m <sup>2</sup>	10.04	
	Podstopień I	(1.10+2.67+1.10)*0.15*2	m <sup>2</sup>	1.46	
	Stopień	(1.35+2.95+1.35)*0.35*2	m <sup>2</sup>	3.96	
	Podstopień II	(1.35+2.95+1.35)*0.15*2	m <sup>2</sup>	1.70	
				<b>RAZEM</b>	<b>17.16</b>
2	KNR 4-01	Rozbiórka elementów konstrukcji betonowych niezbrojonych o grubości ponad 15 cm	m <sup>3</sup>		
d.1	0212-02				
	analogia				
	Płyta I	(2.67+4.50)*1.40/2*0.13*2	m <sup>3</sup>	1.30	
	Płyta II	(2.95+5.20)*1.75/2*0.13*2	m <sup>3</sup>	1.85	
	Fundament	(2.95+5.20)*1.75/2*0.35*2	m <sup>3</sup>	4.99	
				<b>RAZEM</b>	<b>8.14</b>
<b>2</b>		<b>Schody - szt 2</b>			
3	KNR 2-01	Roboty pomiarowe przy powierzchniowych robotach ziemnych	ha		
d.2	0121-02				
		0.01	ha	0.01	
				<b>RAZEM</b>	<b>0.01</b>
4	KNR 4-01	Wykopy o ścianach pionowych - pod fundament schodów	m <sup>3</sup>		
d.2	0104-01				
	analogia				
		(2.95+5.20)*1.75/2*0.35*2	m <sup>3</sup>	4.99	
				<b>RAZEM</b>	<b>4.99</b>
5	KNR-W 2-02	Ławy fundamentowe betonowe prostokątne pod schody	m <sup>3</sup>		
d.2	0231-01				
	analogia				
	Fundament	(2.95+5.20)*1.75/2*0.35*2	m <sup>3</sup>	4.99	
				<b>RAZEM</b>	<b>4.99</b>
6	KNR 2-02	Schody żelbetowe - stopnie betonowe zewnętrzne i wewnętrzne na gotowym podłożu - z zastosowaniem pompy do betonu	m <sup>3</sup>		
d.2	0218-01				
	analogia				
	Płyta I	(2.67+4.50)*1.40/2*0.13*2	m <sup>3</sup>	1.30	
	Płyta II	(2.95+5.20)*1.75/2*0.13*2	m <sup>3</sup>	1.85	
				<b>RAZEM</b>	<b>3.15</b>
<b>3</b>		<b>Okładziny schodów z granitu</b>			
7	KNR 2-02	Podest (z wycieraczką stalową) grubości do 4 cm - wykonany z płyty kamiennej posadzkowej z granitu o powierzchni antypoślizgowej - płomieniowanej o grubości 4 cm na zaprawie klejowej np: CERESIT CM15 EASY do układania płyt granitowych, mrozoodporna i wodoszczelna. Zaprawa do spoinowania okładzin z kamieni naturalnych np: CRISTALLFUGE 5 kg (SCHOMBURG). Impregnat np: DREXY	m <sup>2</sup>		
d.3	2111-02				
	analogia	(4.50+2.67)*1.40/2*2	m <sup>2</sup>	10.04	
				<b>RAZEM</b>	<b>10.04</b>
8	KNR 2-02	Stopnie o szerokości 35 cm wykonane z płyty kamiennej posadzkowej z granitu o powierzchni antypoślizgowej - płomieniowanej o grubości 4 cm na zaprawie klejowej np: CERESIT CM15 EASY do układania płyt granitowych, mrozoodporna i wodoszczelna. Zaprawa do spoinowania okładzin z kamieni naturalnych np: CRISTALLFUGE 5 kg (SCHOMBURG). Impregnat np: DREXY	m		
d.3	2112-02				
	analogia	(1.35+2.95+1.35)*2	m	11.30	
				<b>RAZEM</b>	<b>11.30</b>
9	KNR 2-02	Podstopnie o wysokości 15 cm. wykonane z płyty kamiennej posadzkowej z granitu o powierzchni antypoślizgowej - płomieniowanej o grubości 4 cm na zaprawie klejowej np: CERESIT CM15 EASY do układania płyt granitowych, mrozoodporna i wodoszczelna. Zaprawa do spoinowania okładzin z kamieni naturalnych np: CRISTALLFUGE 5 kg (SCHOMBURG). Impregnat np: DREXY	m		
d.3	2111-13				
	analogia	(1.10+2.67+1.10)*2	m	9.74	
		(1.35+2.95+1.35)*2	m	11.30	
				<b>RAZEM</b>	<b>21.04</b>
10	KNR 2-02	Cokoliki o wysokości 10 cm - wykonane z płyty kamiennej posadzkowej granitu o powierzchni antypoślizgowej - płomieniowanej o grubości 4 cm na zaprawie klejowej np: CERESIT CM15 EASY do układania płyt granitowych, mrozoodporna i wodoszczelna. Zaprawa do spoinowania okładzin z kamieni naturalnych np: CRISTALLFUGE 5 kg (SCHOMBURG). Impregnat np: DREXY	m		
d.3	2111-13				
		(0.15+0.35+0.15+0.56+0.75)*2	m	3.92	

Lp.	Podstawa	Opis i wyliczenia	j.m.	Poszcz.	Razem
				<b>RAZEM</b>	<b>3.92</b>
<b>4</b>		<b>Wycieraczka + odwodnienie + ograniczniki</b>			
11 d.4	KNR 2-02 1210-02	Dostarczenie i montaż wycieraczki stalowej ocynkowanej o wymiarach 1,20x0,60 m w ramce ze stali zagłębioną w schodku. 2	szt szt	2.00	
				<b>RAZEM</b>	<b>2.00</b>
12 d.4	KNR 2-15 0205-01 analogia	Montaż rurociągów z PCW o śr. 40 mm - odwodnienie wycieraczki 1.5*2	m m	3.00	
				<b>RAZEM</b>	<b>3.00</b>
13 d.4	KNR 5 1209-1102 analogia	Dostawa i osadzenie ograniczników stalowych z preta stalowego gładkiego fi 20 mm słożony guma w górnej części 2*2	szt szt	4.00	
				<b>RAZEM</b>	<b>4.00</b>
<b>5</b>		<b>Wywiezienie gruzu i utylizacja</b>			
14 d.5	KNR 4-01 0108-17	Wywiezienie i utylizacja - samochodami samowytładowczymi gruzu z rozbiernych konstrukcji ceglanych, betonowych glazury i terakoty, drewna itp na odległość do 1 km 17.16*0.02 gruz lastrykowy Gruz betonowy 8.14	m <sup>3</sup> m <sup>3</sup> m <sup>3</sup>	0.34 8.14	
				<b>RAZEM</b>	<b>8.48</b>
15 d.5	KNR 4-01 0108-12	Wywiezienie gruzu spryzmowanego samochodami samowytładowczymi - za każdy następny 15 km Krotność = 15 8.14	m <sup>3</sup> m <sup>3</sup>	8.14	
				<b>RAZEM</b>	<b>8.14</b>
<b>6</b>		<b>Koszt utylizacji</b>			
16 d.6	analiza indywidualna	Koszty utylizacji gruzu 8.48*2	t t	16.96	
				<b>RAZEM</b>	<b>16.96</b>



# PRZEDMIAR ROBÓT

Budowa: Roboty budowlane

Obiekt: Budynek nr 5

Adres: Olsztyn ul. Saperska 1

Inwestor: 22 Wojskowy Oddział Gospodarczy, Olsztyn ul. Saperska 1

Opis robót: Remont schodów wejściowych szt. 2 betonowych  
+ okładzina z granitu o powierzchni antypoślizgowej – płomieniowanej  
PKOB Zabudowania koszarowe 1274

## Nazwy i kody:

### Grupa robót

Prace dotyczące przygotowania placu budowy ..... kod 45100000-8  
Częściowe prace budowlane oraz prace inżynierii lądowej ..... kod 45200000-7  
Prace wykończeniowe ..... kod 45400000-1  
Prace dotyczące wykonywania instalacji wyrobów  
stolarskich i ciesielskich ..... kod 45420000-7

### **klasa robót:**

Prace budowlane ..... kod 45210000-2  
Roboty inżynieryjne i budowlane ..... kod 45220000-5  
Prace dotyczące wykonywania instalacji wyrobów  
stolarskich i ciesielskich ..... kod 45420000-7  
Roboty budowlane wykończeniowe, pozostałe ..... kod 45450000-6

### **kategoria robót:**

Roboty budowlane w zakresie konstrukcji ..... kod 45223000-6  
Fundamentowanie ..... kod 45262210-6  
Zbrojenie ..... kod 45262310-7  
Betonowanie konstrukcji ..... kod 45262311-4  
Betonowanie ..... kod 5262300 – 4  
Betonowanie bez zbrojenia ..... kod 45262350 – 9

Wykonał: Władysław Bystry

Data wykonania : 02.10.2024 r.

Lp.	Podstawa	Opis i wyczerpania	j.m.	Poszcz.	Razem
1		<b>Rozbiórki i demontaże</b>			
1	KNR-W 4-01 0812-05 d.1 analogia Schody I Schody II	Rozebranie obliczownia schodów z płytek terakotowych na zaprawie i kleju- bez odzysku płytek (4.35+3.40)*1.77/2 (0.96+0.60+3.40+0.60+0.96)*0.18 (4.35+3.80)*1.77/2 (3.80+0.75+1.12)*0.18	m <sup>2</sup> m <sup>2</sup> m <sup>2</sup> m <sup>2</sup>	6.88 1.17 7.21 1.02	
				<b>RAZEM</b>	<b>16.26</b>
2	KNR 4-01 0354-13 d.1 analogia	Demontaż wycieraczki stalowej z podestu schodowego 2	szt. szt.	2.00	
				<b>RAZEM</b>	<b>2.00</b>
3	KNR 4-04 0504-01 d.1 analogia Schody I Schody II	Rozebranie okładzin schodów jednolitych lastrykowych (4.35+3.40)*1.77/2 (0.96+0.60+3.40+0.60+0.96)*0.18 (4.35+3.80)*1.77/2 (3.80+0.75+1.12)*0.18	m <sup>2</sup> m <sup>2</sup> m <sup>2</sup> m <sup>2</sup>	6.88 1.17 7.21 1.02	
				<b>RAZEM</b>	<b>16.26</b>
4	KNR 4-01 0212-02 d.1 analogia Płyta I Płyta II Fundament I Fundament II	Rozbiórka elementów konstrukcji betonowych niezbrojonych o grubości ponad 15 cm ( 3.40+4.35)*1.77/2*0.18 (4.35+3.80)*1.77/2*0.18 (3.40+4.35)*1.77/2*0.35 (3.80+4.35)*1.77/2*0.35	m <sup>3</sup> m <sup>3</sup> m <sup>3</sup> m <sup>3</sup>	1.23 1.30 2.40 2.52	
				<b>RAZEM</b>	<b>7.45</b>
5	KNR 2-01 0121-02 d.1	Roboty pomiarowe przy powierzchniowych robotach ziemnych 0.01	ha ha	0.01	
				<b>RAZEM</b>	<b>0.01</b>
6	KNR 4-01 0104-01 d.1 analogia Fundament I Fundament II	Wykopy o ścianach pionowych - pod fundament schodów (3.40+4.35)*1.77/2*0.35 (3.80+4.35)*1.77/2*0.35	m <sup>3</sup> m <sup>3</sup> m <sup>3</sup>	2.40 2.52	
				<b>RAZEM</b>	<b>4.92</b>
7	KNR-W 2-02 0231-01 d.1 analogia Fundament I Fundament II	Ławy fundamentowe betonowe prostokątne pod schody (3.40+4.35)*1.77/2*0.35 (3.80+4.35)*1.77/2*0.35	m <sup>3</sup> m <sup>3</sup> m <sup>3</sup>	2.40 2.52	
				<b>RAZEM</b>	<b>4.92</b>
8	KNR 2-02 0218-01 d.1 analogia Płyta I Płyta II	Schody żelbetowe - stopnie betonowe zewnętrzne i wewnętrzne na gotowym podłożu - z zastosowaniem pompy do betonu ( 3.40+4.35)*1.77/2*0.18 (4.35+3.80)*1.77/2*0.18	m <sup>3</sup> m <sup>3</sup> m <sup>3</sup>	1.23 1.30	
				<b>RAZEM</b>	<b>2.53</b>
2		<b>Okładziny granitowe</b>			
9	KNR 2-02 2111-02 d.2 analogia	Podest (z wycieraczka stalowa ) grubości do 4 cm - wykonany z płyty kamiennej posadzkowej z granitu o powierzchni antypoślizgowej - płomieniowanej o grubości 4 cm na zaprawie klejowej np: CERESIT CM15 EASY do układania płyt granitowych , mrozoodporna i wodoszczelna. Zaprawa do spoinowania okładzin z kamieni naturalnych np: CRISTALLFUGE 5 kg ( SCHOMBURG). Impregnat np: DREXY (4.35+3.40)*1.77/2 (4.35+3.80)*1.77/2	m <sup>2</sup> m <sup>2</sup> m <sup>2</sup>	6.88 7.21	
				<b>RAZEM</b>	<b>14.07</b>
10	KNR 2-02 2111-13 d.2 analogia	Podstopnie o wysokości 18 cm. wykonane z płyty kamiennej posadzkowej z granitu o powierzchni antypoślizgowej - płomieniowanej o grubości 4 cm na zaprawie klejowej np: CERESIT CM15 EASY do układania płyt granitowych , mrozoodporna i wodoszczelna. Zaprawa do spoinowania okładzin z kamieni naturalnych np: CRISTALLFUGE 5 kg ( SCHOMBURG). Impregnat np: DREXY 0.96+0.60+3.40+0.60+0.96 3.8+0.75+1.12+1.68	m m	6.52 7.35	



Lp.	Podstawa	Opis i wyliczenia	j.m.	Poszcz.	Razem
				<b>RAZEM</b>	<b>13.87</b>
11	KNR 2-02 d.2 2111-13	Cokoliki o wysokości 10 cm - wykonane z płyty kamiennej posadzkowej granitu o powierzchni antypoślizgowej - płomieniowanej o grubości 4 cm na zaprawie klejowej np: CERESIT CM15 EASY do układania płyt granitowych, mrozoodporna i wodoszczelna. Zaprawa do spoinowania okładzin z kamieni naturalnych np: CRISTALLFUGE 5 kg (SCHOMBURG). Impregnat np: DREXY 0.60+0.80+0.60+0.80 0.50+0.84+0.50+0.84	m m m	2.80 2.68	
				<b>RAZEM</b>	<b>5.48</b>
<b>3</b>		<b>Wycieraczka + odwodnienie + ograniczniki</b>			
12	KNR 2-02 d.3 1210-02	Dostarczenie i montaż wycieraczki stalowej ocynkowanej o wymiarach 1,20x0,60 m w ramce ze stali załębiona w schodku.	szt 2	2.00	
				<b>RAZEM</b>	<b>2.00</b>
13	KNR 2-15 d.3 0205-01 analogia	Montaż rurociągów z PCW o śr. 40 mm - odwodnienie wycieraczki 1,5*2	m m	3.00	
				<b>RAZEM</b>	<b>3.00</b>
14	KNNR 5 d.3 1209-1102 analogia	Dostawa i osadzenie ograniczników stalowych z preta stalowego gładkiego fi 20 mm słonięty guma w górnej części 2*2	szt szt	4.00	
				<b>RAZEM</b>	<b>4.00</b>
<b>4</b>		<b>Wywiezienie gruzu i utylizacja</b>			
15	KNR 4-01 d.4 0108-17	Wywiezienie i utylizacja - samochodami samowładkowymi gruzu z rozbiórkanych konstrukcji ceglanych, betonowych glazury i terakoty, drewna itp na odległość do 1 km 16.26*0.02 Gruz lastrykowy Gruz betonowy 4.92+2.53	m <sup>3</sup> m <sup>3</sup> m <sup>3</sup>	0.33 7.45	
				<b>RAZEM</b>	<b>7.78</b>
16	KNR 4-01 d.4 0108-12	Wywiezienie gruzu spryzmowanego samochodami samowładkowymi - za każdy następny 15 km Krotność = 15 7.78	m <sup>3</sup> m <sup>3</sup>	7.78	
				<b>RAZEM</b>	<b>7.78</b>
<b>5</b>		<b>Koszt utylizacji</b>			
17	d.5 analiza indywidualna	Koszty utylizacji gruzu 7.78*2	t t	15.56	
				<b>RAZEM</b>	<b>15.56</b>
<b>6</b>		<b>Złom</b>			
18	d.6 analiza indywidualna	Złom, (odpad), który nie przedstawia żadnej wartości użytkowej, uzyskany z demontażu i rozbiórek w trakcie realizacji zadania Wykonawca usunie z placu budowy i dokona utylizacji we własnym zakresie. Wartość uzyskaną z demontażu Wykonawca wyceni na podstawie aktualnych cen obowiązujących w miejscowych Punktach Skupu Złomu i uwzględni w kosztorysie ofertowym poprzez zminusowanie wartości złomu od wartości oferowanej ceny wykonania zleconego zadania -10	kg kg	-10.00	
				<b>RAZEM</b>	<b>-10.00</b>
19	KNR 4-04 d.6 1107-01	Transport złomu samochodem skrzyniowym z załadunkiem i wyładunkiem ręcznym na odległość do 1 km 0.010	t t	0.01	
				<b>RAZEM</b>	<b>0.01</b>
20	KNR 4-04 d.6 1107-04	Transport złomu samochodem skrzyniowym - dodatek za każdy rozpoczęty km ponad 15 km Krotność = 15 0.010	t t	0.01	
				<b>RAZEM</b>	<b>0.01</b>

# PRZEDMIAR ROBÓT

Budowa: Roboty budowlane

Obiekt: Budynek nr 6

Adres: Olsztyn ul. Saperska 1

Inwestor: 22 Wojskowy Oddział Gospodarczy, Olsztyn ul. Saperska 1

Opis robót: Remont schodów wejściowych szt. 2 betonowych  
+ okładzina z granitu o powierzchni antypoślizgowej – płomieniowanej  
PKOB Zabudowania koszarowe 1274

## Nazwy i kody:

### Grupa robót

Prace dotyczące przygotowania placu budowy ..... kod 45100000-8  
Częściowe prace budowlane oraz prace inżynierii lądowej ..... kod 45200000-7  
Prace wykończeniowe ..... kod 45400000-1  
Prace dotyczące wykonywania instalacji wyrobów  
stolarskich i ciesielskich ..... kod 45420000-7

### **klasa robót:**

Prace budowlane ..... kod 45210000-2  
Roboty inżynierskie i budowlane ..... kod 45220000-5  
Prace dotyczące wykonywania instalacji wyrobów  
stolarskich i ciesielskich ..... kod 45420000-7  
Roboty budowlane wykończeniowe, pozostałe ..... kod 45450000-6

### **kategoria robót:**

Roboty budowlane w zakresie konstrukcji ..... kod 45223000-6  
Fundamentowanie ..... kod 45262210-6  
Zbrojenie ..... kod 45262310-7  
Betonowanie konstrukcji ..... kod 45262311-4  
Betonowanie ..... kod 5262300 – 4  
Betonowanie bez zbrojenia ..... kod 45262350 – 9

Wykonał: Władysław Bystry

Data wykonania : 02.10.2024 r.

Lp.	Podstawa	Opis i wyliczenia	j.m.	Poszcz.	Razem
<b>1</b>		<b>Rozbiórki i demontaże</b>			
1	KNR-W 4-01 0812-05 analogia	Rozebranie obliczownia schodów z płytek terakotowych na zaprawie i kleju- bez odzysku płytek	m <sup>2</sup>		
		3,60*1,39*2	m <sup>2</sup>	10.01	
		3,60*0,16*2	m <sup>2</sup>	1.15	
		3,60*0,30*2	m <sup>2</sup>	2.16	
		3,60*0,15*2	m <sup>2</sup>	1.08	
		1,27*0,31*2	m <sup>2</sup>	0.79	
		0,15*0,30*2	m <sup>2</sup>	0.09	
				<b>RAZEM</b>	<b>15.28</b>
2	KNR 4-01 0354-13 analogia	Demontaż wycieraczki stalowej z podestu schodowego	szt.		
		2	szt.	2.00	
				<b>RAZEM</b>	<b>2.00</b>
3	KNR 4-04 0504-01 analogia	Rozebranie okładzin schodów jednolitych lastrykowych	m <sup>2</sup>		
		3,60*1,39*2	m <sup>2</sup>	10.01	
		3,60*0,16*2	m <sup>2</sup>	1.15	
		3,60*0,30*2	m <sup>2</sup>	2.16	
		3,60*0,15*2	m <sup>2</sup>	1.08	
		1,27*0,31*2	m <sup>2</sup>	0.79	
		0,15*0,30*2	m <sup>2</sup>	0.09	
				<b>RAZEM</b>	<b>15.28</b>
4	KNR 4-01 0212-02 analogia	Rozbiórka elementów konstrukcji betonowych niezbrojonych o grubości ponad 15 cm	m <sup>3</sup>		
		3,60*1,27*0,16*2	m <sup>3</sup>	1.46	
		3,60*1,57*0,15*2	m <sup>3</sup>	1.70	
		3,60*1,57*0,35*2	m <sup>3</sup>	3.96	
				<b>RAZEM</b>	<b>7.12</b>
<b>2</b>		<b>Schody - szt 2</b>			
5	KNR 2-01 0121-02	Roboty pomiarowe przy powierzchniowych robotach ziemnych	ha		
		0,01	ha	0.01	
				<b>RAZEM</b>	<b>0.01</b>
6	KNR 4-01 0104-01 analogia	Wykopy o ścianach pionowych - pod fundament schodów	m <sup>3</sup>		
		3,60*1,57*0,35*2	m <sup>3</sup>	3.96	
				<b>RAZEM</b>	<b>3.96</b>
7	KNR-W 2-02 02 0231-01 analogia	Ławy fundamentowe betonowe prostokątne pod schody	m <sup>3</sup>		
		3,60*1,57*0,35*2	m <sup>3</sup>	3.96	
				<b>RAZEM</b>	<b>3.96</b>
8	KNR 2-02 0218-01 analogia	Schody żelbetowe - stopnie betonowe zewnętrzne i wewnętrzne na gotowym podłożu - z zastosowaniem pompy do betonu	m <sup>3</sup>		
		3,60*1,27*0,14*2	m <sup>3</sup>	1.28	
		3,60*1,57*0,13*2	m <sup>3</sup>	1.47	
				<b>RAZEM</b>	<b>2.75</b>
<b>3</b>		<b>Okładziny z granitu schodów</b>			
9	KNR 2-02 2111-02 analogia	Podest (z wycieraczka stalowa ) grubości do 4 cm - wykonany z płyty kamienniej posadzkowej z granitu o powierzchni antypoślizgowej - płomieniowanej o grubości 4 cm na zaprawie klejowej np: CERESIT CM15 EASY do układania płyt granitowych , mrozoodporna i wodoszczelna. Zaprawa do spoinowania okładzin z kamieni naturalnych np: CRISTALLFUGE 5 kg ( SCHOMBURG). Impregnat np: DREXY	km <sup>2</sup>		
		(3,60*1,27)*2	m <sup>2</sup>	9.14	
		(2,40*0,12)*2	m <sup>2</sup>	0.58	
				<b>RAZEM</b>	<b>9.72</b>
10	KNR 2-02 2112-02 analogia	Stopnie o szerokości 35 cm wykonane z płyty kamiennej posadzkowej z granitu o powierzchni antypoślizgowej - płomieniowanej o grubości 4 cm na zaprawie klejowej np: CERESIT CM15 EASY do układania płyt granitowych , mrozoodporna i wodoszczelna. Zaprawa do spoinowania okładzin z kamieni naturalnych np: CRISTALLFUGE 5 kg ( SCHOMBURG). Impregnat np: DREXY	m		
		3,60*2	m	7.20	
				<b>RAZEM</b>	<b>7.20</b>



Lp.	Podstawa	Opis i wyliczenia	j.m.	Poszcz.	Razem
11 d.3	KNR 2-02 2111-13 analogia	Podstopnie o wysokości 16 cm. wykonane z płyty kamiennej posadzkowej z granitu o powierzchni antypoślizgowej - płomieniowanej o grubości 4 cm na zaprawie klejowej np: CERESIT CM15 EASY do układania płyt granitowych , mrozoodporna i wodoszczelna. Zaprawa do spoinowania okładzin z kamieni naturalnych np: CRISTALLFUGE 5 kg ( SCHOMBURG). Impregnat np: DREXY (3.60+3.60)*2	m	14.40	
				RAZEM	14.40
12 d.3	KNR 2-02 2111-13	Cokoliki o wysokości 10cm - wykonane z płyty kamiennej posadzkowej granitu o powierzchni antypoślizgowej - płomieniowanej o grubości 4 cm na zaprawie klejowej np: CERESIT CM15 EASY do układania płyt granitowych , mrozoodporna i wodoszczelna. Zaprawa do spoinowania okładzin z kamieni naturalnych np: CRISTALLFUGE 5 kg ( SCHOMBURG). Impregnat np: DREXY 0.60+0.60+0.60+0.60	m	2.40	
				RAZEM	2.40
4		<b>Wycieraczka + odwodnienie + ograniczniki</b>			
13 d.4	KNR 2-02 1210-02	Dostarczenie i montaż wycieraczki stalowej ocynkowanej o wymiarach 1,20x0,60 m w ramce ze stali zagłębiona w schodku.	szt	2.00	
				RAZEM	2.00
14 d.4	KNR 2-15 0205-01 analogia	Montaż rurociągów z PCW o śr. 40 mm - odwodnienie wycieraczki 1,5*2	m	3.00	
				RAZEM	3.00
15 d.4	KNR 5 1209-1102 analogia	Dostawa i osadzenie ograniczników stalowych z pręta stalowego gładkiego fi 20 mm słonięty guma w górnej części 2*2	szt	4.00	
				RAZEM	4.00
5		<b>Wywiezienie gruzu i utylizacja</b>			
16 d.5	KNR 4-01 0108-17	Wywiezienie i utylizacja - samochodami samowyladowczymi gruzu z rozbiórki konstrukcji ceglanych, betonowych glazury i terakoty , drewna itp na odległość do 1 km 15.28*0.02	m <sup>3</sup>	0.31	
		gruz lastrykowy 2.75+3.96	m <sup>3</sup>	6.71	
				RAZEM	7.02
17 d.5	KNR 4-01 0108-12	Wywiezienie gruzu sprzymowanego samochodami samowyladowczymi - za każdy następny 15 km Krotność = 15 7.02	m <sup>3</sup>	7.02	
				RAZEM	7.02
6		<b>Koszt utylizacji</b>			
18 d.6	analiza indywidualna	Koszty utylizacji gruzu 7.02*2	t	14.04	
				RAZEM	14.04
7		<b>Złom</b>			
19 d.7	analiza indywidualna	Złom, (odpad), który nie przedstawia żadnej wartości użytkowej, uzyskany z demontażu i rozbiórek w trakcie realizacji zadania Wykonawca usunie z placu budowy i dokona utylizacji we własnym zakresie. Wartość uzyskaną z zdemontowania Wykonawca wyceni na podstawie aktualnych cen obowiązujących w miejscowych Punktach Skupu Złomu i uwzględni w kosztorysie ofertowym poprzez zminusowanie wartości złomu od wartości oferowanej ceny wykonania zleconego zadania -10	kg	-10.00	
				RAZEM	-10.00
20 d.7	KNR 4-04 1107-01	Transport złomu samochodem skrzyniowym z załadunkiem i wyładunkiem ręcznym na odległość do 1 km 0.010	t	0.01	
				RAZEM	0.01
21 d.7	KNR 4-04 1107-04	Transport złomu samochodem skrzyniowym - dodatek za każdy rozpoczęty km ponad 15 km Krotność = 15 0.010	t	0.01	
				RAZEM	0.01