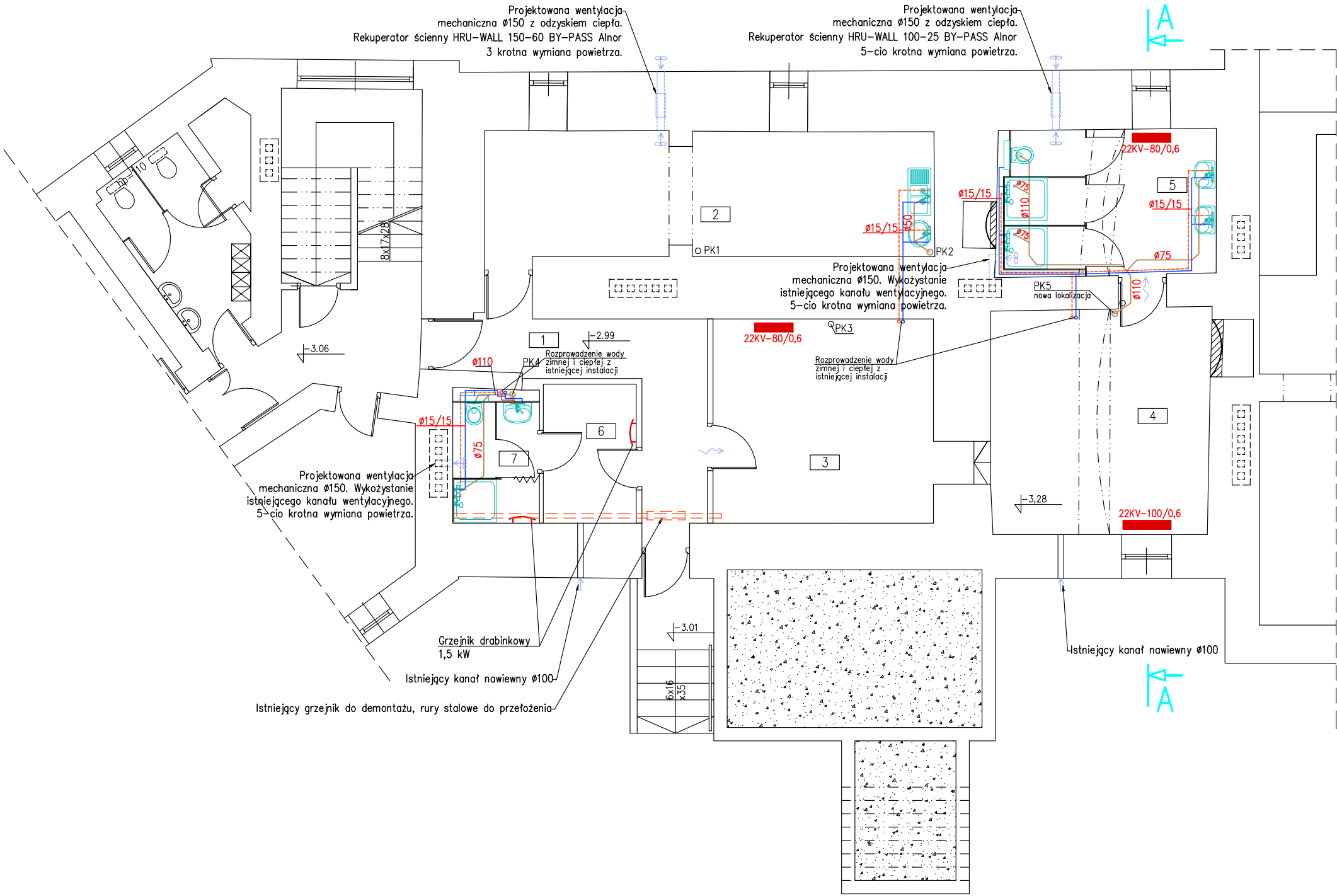


RZUT PIWNICY  
INSTALACJE SANITARNE  
SKALA 1:100



Uwaga:  
1. Drzwi do pomieszczeń: 5 i 7 wyposażone w podcięcie lub otwory wentylacyjne.  
2. W łazience, oraz szatni wentylacja grawitacyjna wspomagana będzie wentylatorem sprzężonym z oświetleniem pomieszczeń z podtrzymaniem czasowym dwóch minut.  
3. Przebudowa instalacji wod.-kan. i c.o. z wpięciem w istniejące instalacje.

LEGENDA:

— Zimna woda  
- - - Ciepła woda  
— Kanalizacja sanitarna  
22KV-60/1,0 Oznaczenie i typ grzejnika  
— DRZWI Z OTWORAMI WENT.

<b>DOMAN — PRO</b> <small>ARKADIUSZ DOMAŃSKI</small>		<b>DOMAN-PRO</b> Arkadiusz Domański ul. Aliantów 12/1, 88-400 Żnin, NIP: 558-170-90-90 tel. 607 843 781, e-mail: biuro@doman-pro.pl		
<small>BIURO PROJEKTOWE I OBSŁUGI INWESTYCJI</small>				
<b>TEMAT OPRACOWANIA</b> Inwentaryzacja budynku Domu Pomocy Społecznej w Podobowicach				<b>DATA</b> 08.02.2022r.
<b>TREŚĆ RYSUNKU</b> RZUT PIWNICY – SCHEMAT INSTAL. SANITARNYCH				<b>SKALA</b> 1:100
<b>INWESTOR</b> Dom Pomocy Społecznej w Podobowicach Podobowice 49, 88-400 Żnin		<b>FAZA</b> PROJEKT BUD.		<b>NR RYS.</b> S-1
<b>FUNKCJA</b> PROJEKTANT	<b>AUTOR</b> mgr inż. Arkadiusz Domański	<b>NR UPRAWNIENI</b> KUP/0003/PBKb/16	<b>SPECJALNOŚĆ</b> KONSTRUKCJA	<b>PODPIS</b>
<b>OPRACOWANIE</b>				
<small>Rysunek wykonano przy pomocy programu ZWCAD+ 2019, BeStCAD 2019</small>				