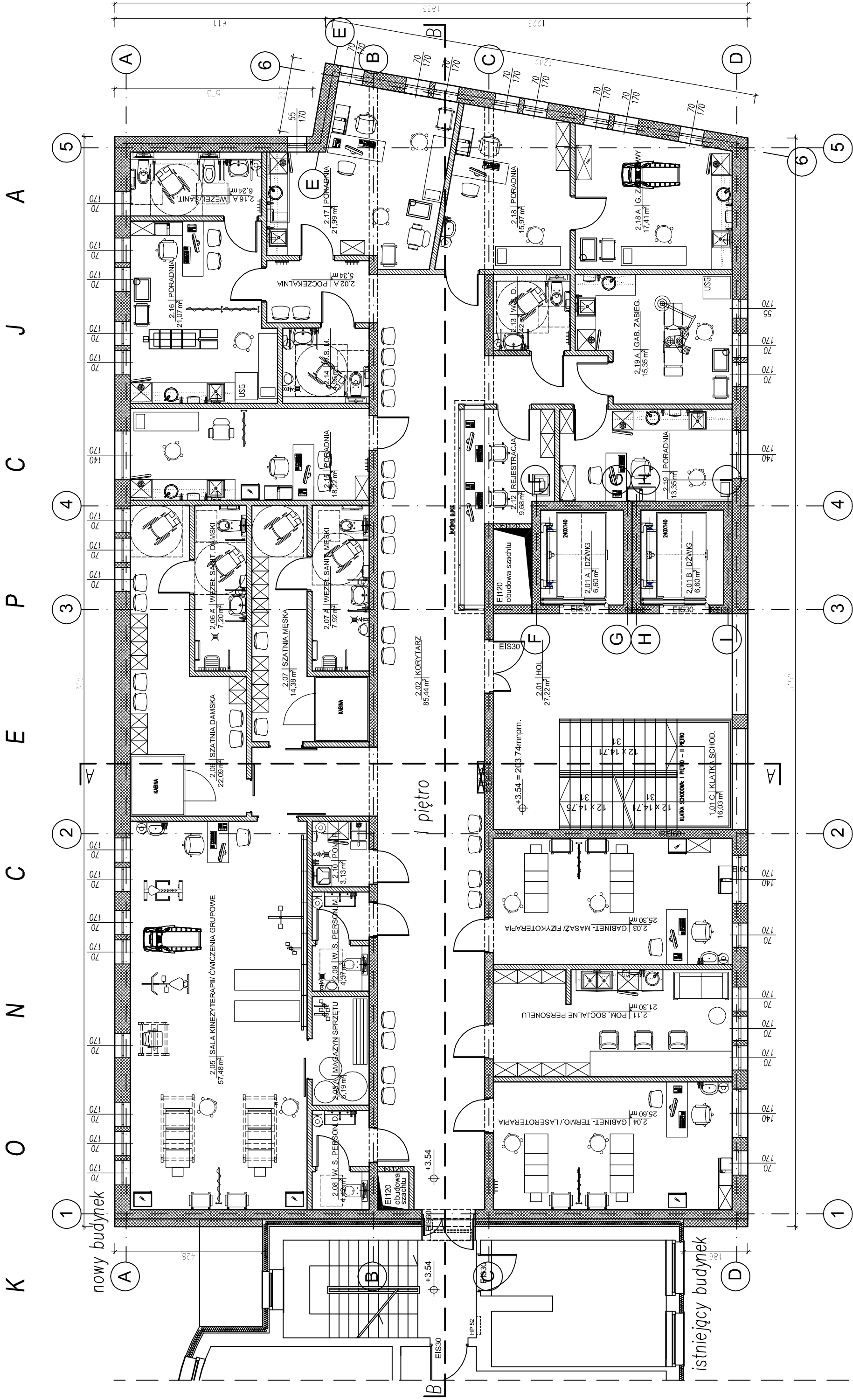


ROZBUDOWA I PRZEBUDOWA BUDYNKU SZPITALA OSTRZESZOWSKIEGO CENTRUM ZDROWIA SP. Z O.O.



RZUT I PIĘTRA

PORADNIE LEKARSKIE, REHABILITACJA

ZESTAWIENIE POWIERZCHNI UŻYTKOWEJ			
L.p.	FUNKCJA	POW. [m²]	
KOMUNIKACJA OGÓLNA			
2.01.	HOL WEJŚCIOWY	27.22	
2.01. A	DŹWIG	6.60	
2.01. B	DŹWIG	6.60	
2.01. C	KŁATKA SCHODOWA	16.03	
2.02.	KORYTARZ	85.44	
2.02. A	POCZEKALNIA	5.34	
KOMUNIKACJA OGÓLNA RAZEM:		147.23	
REHABILITACJA			
2.03	GABINET - MASAŻ FIZYKOTERAPIA	25.30	
2.04	GABINET - TERMO / LASEROTERAP	25.60	
2.05	SALA KINEZYTER./ ĆW. GRUPOWE	57.48	
2.05 A	MAGAZYN SPRZĘTU	5.19	
2.06	SZATNIA DAMSKA	22.09	
2.06 A	WĘŻEL SANITARNY D.	7.20	
2.07	SZATNIA MĘSKA	14.38	
2.07 A	WĘŻEL SANITARNY M.	7.92	
POMIESZCZENIA REHABILITACJI RAZEM:		165.16	
POMIESZCZENIA TOWARZYSZĄCE			
2.08.	W. SANIT. DAMSKI (PERSONEL)	4.42	
2.09.	W. SANIT. MĘSKI (PERSONEL)	4.37	
2.10.	POMIESZCZENIE PORZĄDKOWE	3.13	
2.11.	POM. SOCJALNE DLA PERSONELU	21.30	
2.12.	REJESTRACJA	9.68	
2.13.	W. SANIT. DAMSKI (PACJENCI)	4.42	
2.14.	W. SANIT. MĘSKI (PACJENCI)	4.95	
2.15.	GABINET PORADNI SPECJALIST.	18.22	
POMIESZCZENIA TOWARZYSZĄCE RAZEM:		70.49	
GABINETY LEKARSKIE			
2.16.	GABINET PORADNI SPECJALIST.	21.07	
2.16. A	WĘŻEL SANITARNY	6.24	
2.17.	GABINET PORADNI SPECJALIST.	21.99	
2.18.	GABINET PORADNI SPECJALIST.	15.97	
2.18. A	GABINET ZABIEGOWY	17.41	
2.19.	GABINET PORADNI SPECJALIST.	13.35	
2.19. A	GABINET ZABIEGOWY	15.35	
PORADNIE LEKARSKIE RAZEM:		111.38	
POWIERZCHNIA I PIĘTRA			
POMIESZCZENIA I PIĘTRA RAZEM:		347.03	
KOMUNIKACJA I PIĘTRA RAZEM:		147.23	
ŁĄCZNIE:		494.26	
Nazwa inwestycji:			
ROZBUDOWA Z PRZEBUDOWĄ BUDYNKU SZPITALA OSTRZESZOWSKIEGO CENTRUM ZDROWIA SP Z O.O.			
Inwestor:			
OSTRZESZOWSKIE CENTRUM ZDROWIA SP.Z O.O.			
ALEJA WOLNOŚCI 4, 63-500 OSTRZESZÓW			
Adres obiektu:		Branża	
ALEJA WOLNOŚCI 4, 63-500 OSTRZESZÓW, woj. wielkopolskie, nr ewid. dz. 4.198.2376/1,2376/2		ARCH.-	
2377/2,2377/3,2377/4,2379/3, ark.23.		BUD.	
obwód Ostrzeszów		Data	
Stadium		KONCEPCJA	
Rysunek		FUNKCJONALNO-PRZESTRZENNĄ	
RZUT I PIĘTRA -		Skala	
PORADNIE, REHABILITACJA		1:100	
Projektował		Nr rys.	
mgr inż. arch.		A.3	
Justyna Syller			
nr upr. 50/WP/OK/2012			
Opracow.			
mgr inż. arch.			
Marta Górna-Górecka			

<

unkem Justyna Syller
projektowanie
w budowlanych

Nazwa inwestycji:
ROZBUDOWA I PRZEBUDOWA BUDYNKU
SZPITALA OSTRZESZOWSKIEGO CENTRUM
ZDROWIA SP. Z O.O.

Investor:
OSTRZESZOWSKIE CENTRUM ZDROWIA SP. Z O.O.
ALEJA WOLNOŚCI 4, 63-500 OSTRZESZÓW

Adres obiektu:
ALEJA WOLNOŚCI 4, 63-500 OSTRZESZÓW,
woj. wielkopolskie, nr ewid. dz. 4.198.2376/1,2376/2
2377/2,2377/3,2377/4,2379/3, ark.23.

Stadium
KONCEPCJA
FUNKCJONALNO-PRZESTRZENNĄ

Rysunek
RZUT I PIĘTRA -
PORADNIE, REHABILITACJA

Projektował mgr inż. arch.
Justyna Syller
nr upr. 50/WP/OK/2012

Opracow.
mgr inż. arch.
Maria Górna-Górecka

PORADNIE LEKARSKIE, REHABILITACJA