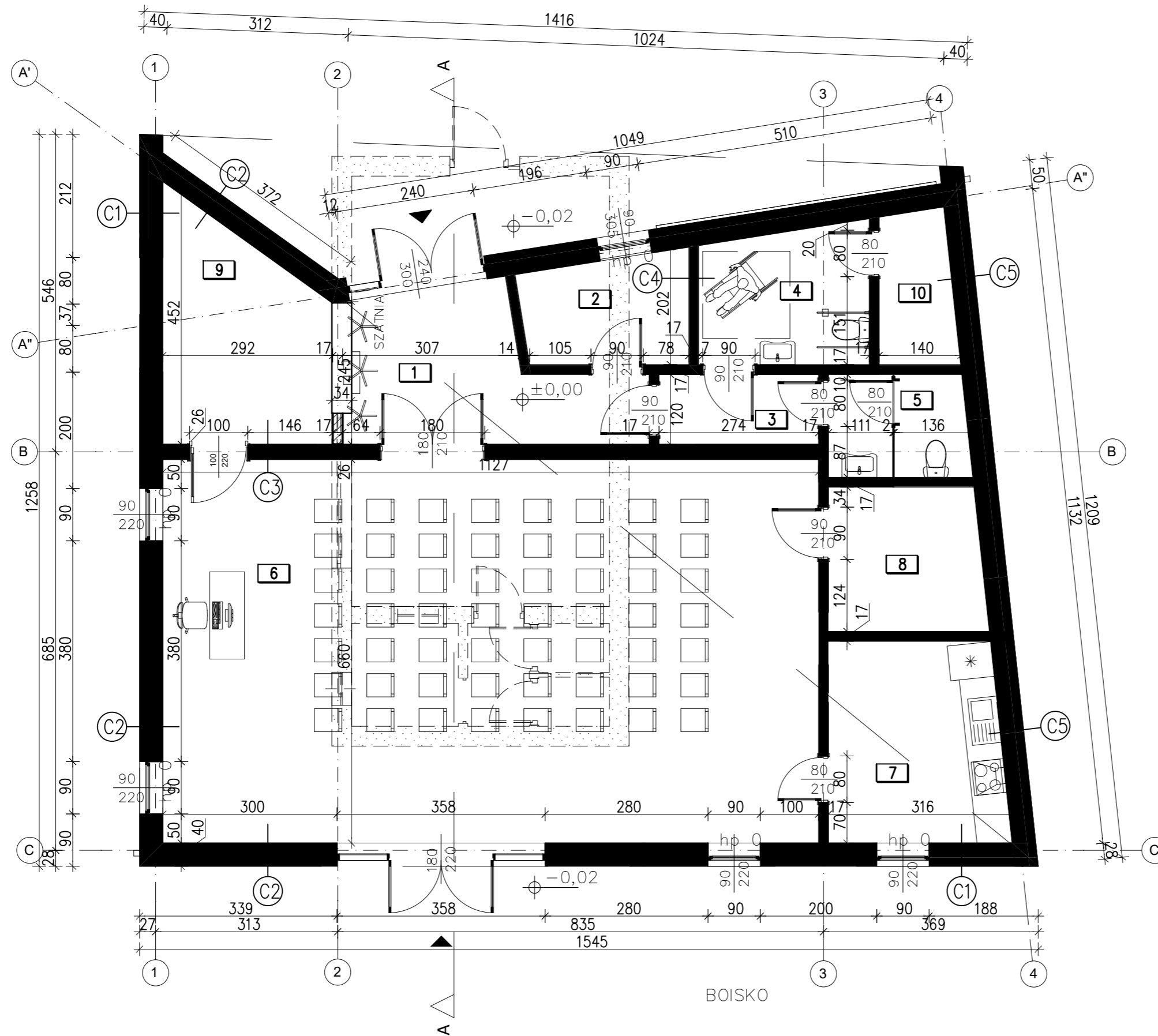


RZUT PARTERU SKALA 1:75



PARTER - ZESTAWIENIE POWIERZCHNI			
Nr pom.	Nazwa pomieszczenia	Posadzka	Powierzchnia użytkowa [m ²]
1	Hol	Gres	10,30
2	Pom. socjalne	Gres	5,10
3	Przedsiónek	Gres	3,30
4	Toaleta N+K	Gres	6,60
5	Toaleta M	Gres	4,20
6	Sala	Gres	74,30
7	Kuchnia	Gres	10,30
8	Pom. techniczne	Gres	6,50
9	Pom. techniczne	Gres	10,00
10	Pom. techniczne	Gres	3,30
Suma			133,90

- C4
- Tynk gipsowy gr. 1cm
 - Beton komórkowy gr 12cm
 - Tynk gipsowy gr. 1cm
 - Płytki ceramiczne na kleju gr. 3cm
- C5
- Ściana oddzielenia pożarowego REI60
 - Deski elewacyjne włóknocementowe gr. 2cm
 - Wełna mineralna gr. 15cm
 - Beton komórkowy gr 24cm
 - Tynk gipsowy gr. 1cm

- C1
- Tynk mineralny
 - Styropian + siatka na kleju gr. 15cm
 - Beton komórkowy gr 24cm
 - Tynk gipsowy gr. 1cm

- C2
- Deski elewacyjne gr. 2cm
 - Styropian + siatka na kleju gr. 15cm
 - Beton komórkowy gr 24cm
 - Tynk gipsowy gr. 1cm

- C3
- Tynk gipsowy gr. 1cm
 - Beton komórkowy gr 24cm
 - Tynk gipsowy gr. 1cm

- Ściany istniejące
- Ściany projektowane
- Zamurowania
- Rozbiórka

DOMAN-PRO BIURO PROJEKTOWE I OBSŁUGI INWESTYCJI		DOMAN-PRO Arkadiusz Domański ul. Aliantów 14B/4, 88-400 Żnin, NIP: 558-170-90-90 tel. 607 843 781, e-mail: biuro@doman-pro.pl	
TEMAT OPRACOWANIA Rozbudowa i przebudowa świetlicy wiejskiej, na terenie działek nr 275/1, 275/2 w miejscowości Jaroszewo, Gmina Żnin			DATA 29.10.2021r.
TRESC RYSUNKU RZUT PARTERU			SKALA 1:75
INWESTOR Gmina Żnin ul. 700-lecia, 88-400 Żnin	ETAP PROJ. BUDOWLANY	NR UPRAWNIEN KPOKK IA 60/2009 KP-0243	SPECJALNOŚĆ ARCHITEKTURA
FUNKCJA PROJEKTANT mgr inż. arch. Piotr Brzeziński	AUTOR	NR UPRAWNIEN KPOKK IA 60/2009 KP-0244	SPECJALNOŚĆ ARCHITEKTURA
PROJEKTANT SPRAWDZAJĄCY mgr inż. arch. Jolanta Budzichowska			
Rysunek wykonano przy pomocy programu ZWCAD+ 2019, BESCAD 2019			