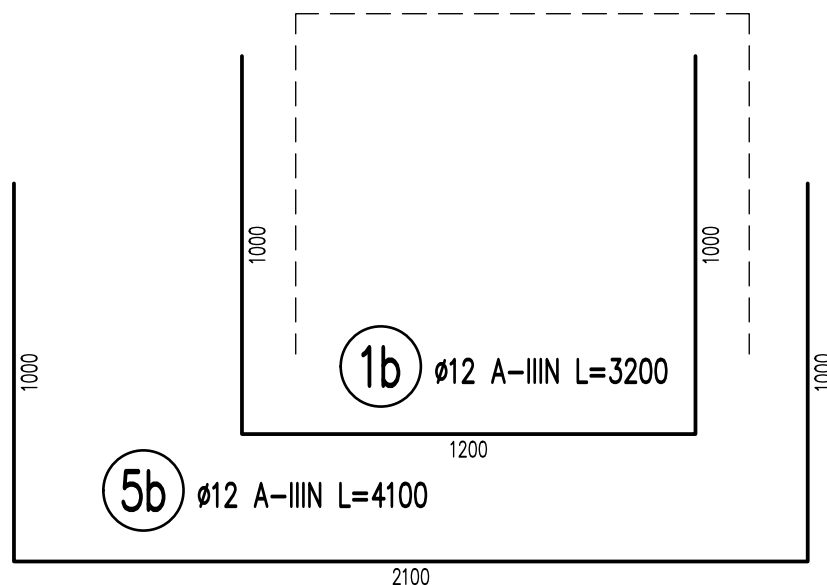
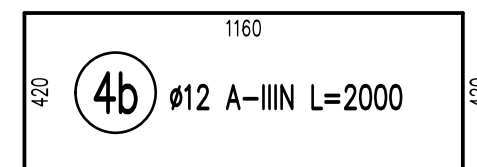
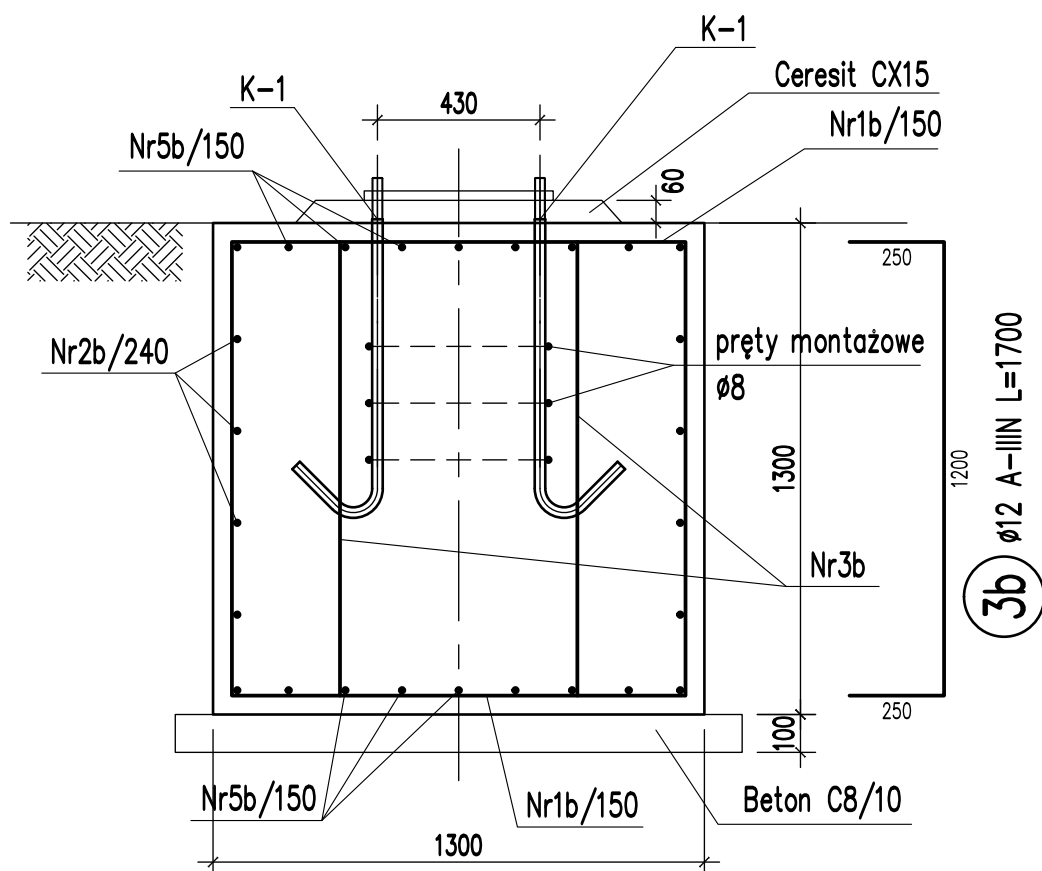
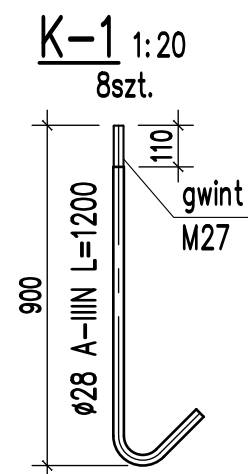
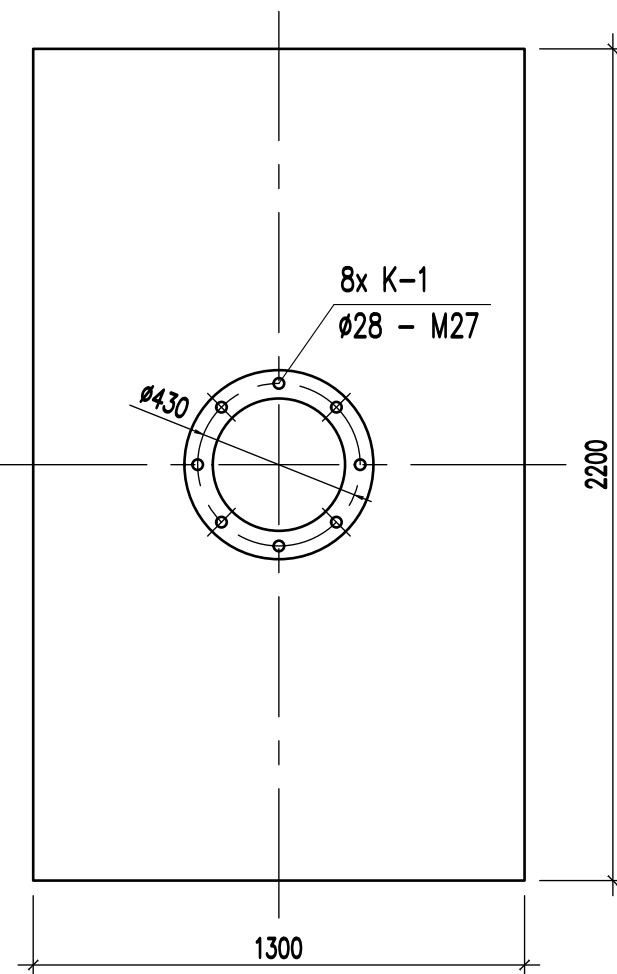
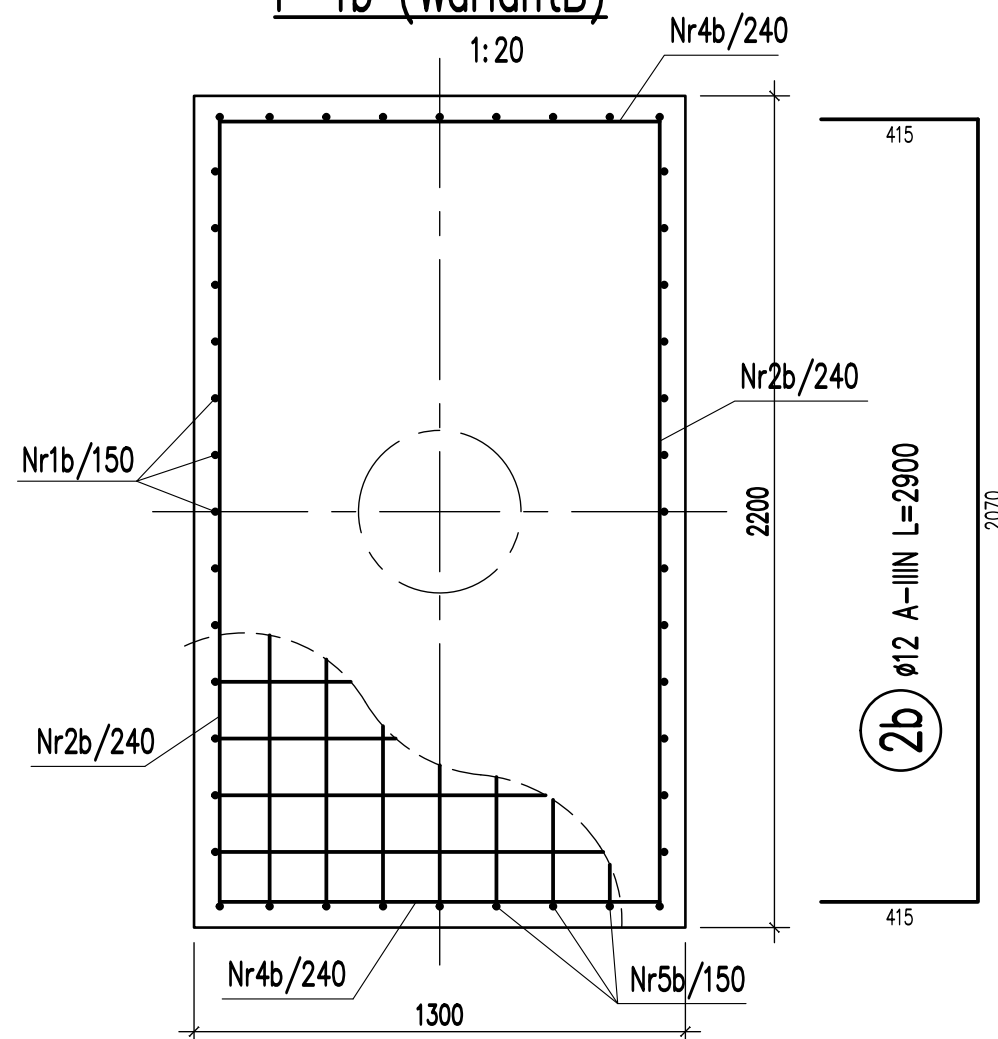


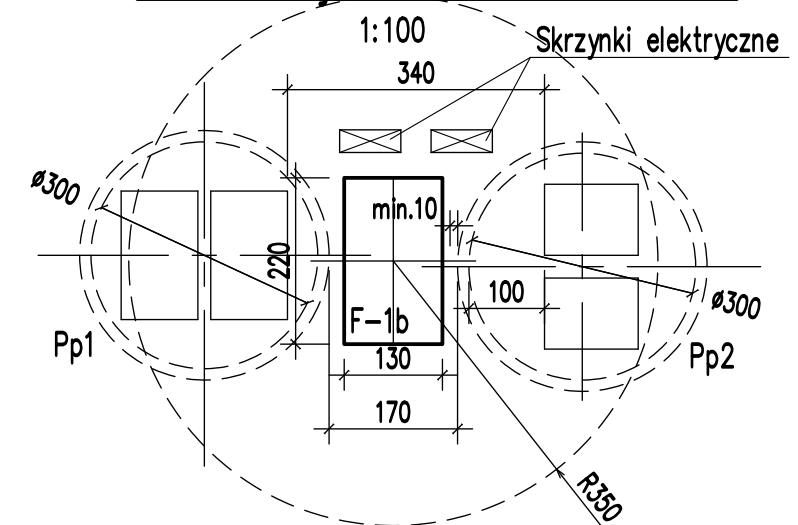
F-1b (WarantB)



## ZESTAWIENIE STALI

Nr	ø	Długość [m]	Ilość [szt.]	Dług. [mb]	
				A-IIIIN	
				—	ø12
				—	0.888
1b	12	3.200	30	—	96
2b	12	2.900	8	—	23.2
3b	12	1.700	8	—	13.6
4b	12	2.200	6	—	13.2
5b	12	4.100	14	—	57.4
Długość razem [mb]				—	203.4
Ciężar razem [kg]				—	180.6
Ciężar ogółem [kg]				180.6	

### Lokalizacja fundamentu F-1b



BETON C30/37  
STAL A-IIIIN  
Otulina 5cm

INWESTOR		Nowy Szpital Wojewódzki Sp. z o.o. ul. Igielna 13, 50–117 Wrocław	
OBIEKT		Dolnośląski Szpital Specjalistyczny im. T. Marciniaka ul. Fieldorfa 2, 54–049 Wrocław	
TEMAT		Fundament dla żurawia ZSL–100 o wydłużonym ramieniu	
PROJEKTANT	mgr inż. Dariusz Kowalski 16/99/DUW		Data 10.2022
			Skala 1:20
			Branża konstr.
Rysunek	FUNDAMENT ŻURAWIA F–1b (WARIANT B)		Rys.nr K–03