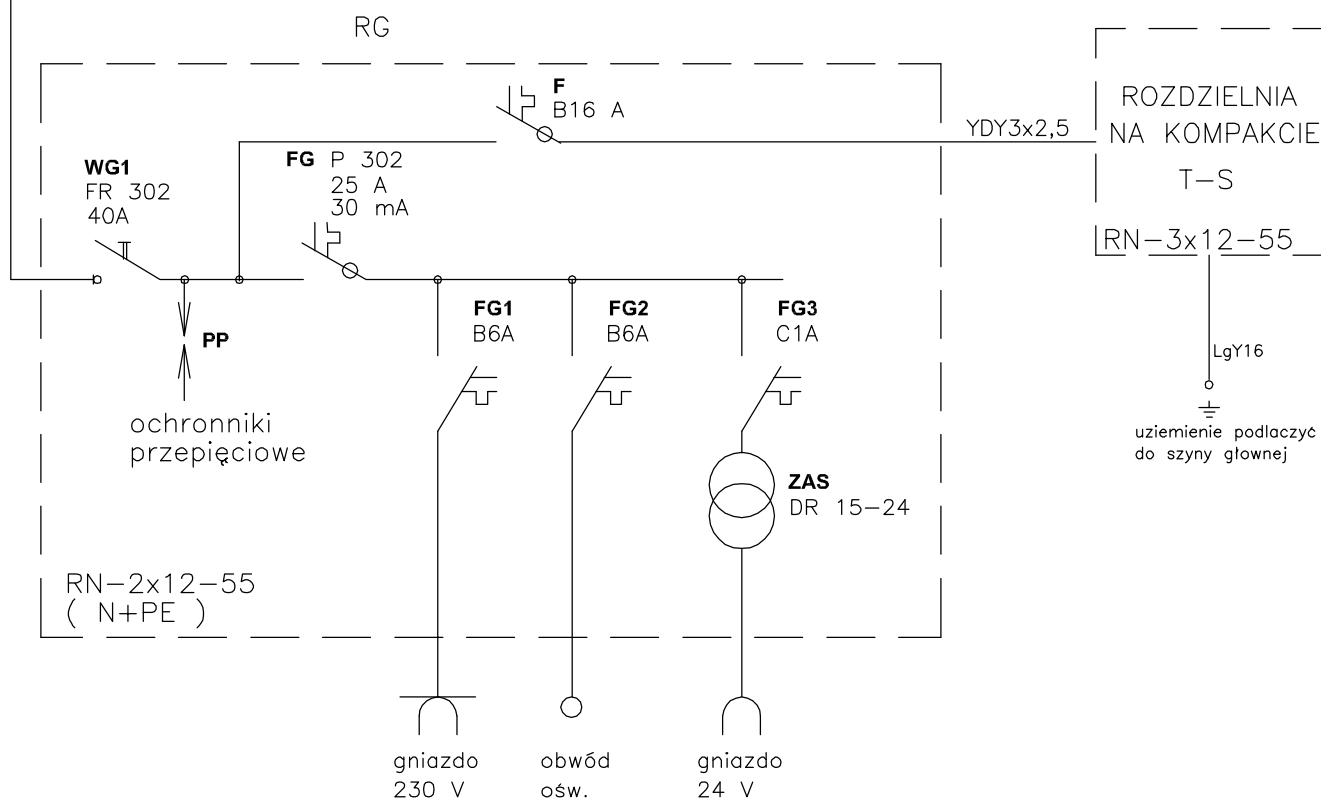


zasilanie
YDY3x(min)6,0



INWESTOR:	Przedsiębiorstwo Energetyki Ciepłej Spółka z o.o. w Łęczycy 99-100 Łęczycza, ul. Tumska 2		
TEMAT INWESTYCJI:	Budowa dwufunkcyjnego węzła ciepłego w budynku przy ul. Bitwy nad Bzurą 39 w Łęczycy		SKALA: -----
TREŚĆ RYSUNKU:	OBWODY GŁÓWNE POMIESZCZENIA - ROZDZIELNIA RG		NR RYSUNKU: 4
	IMIĘ I NAZWISKO:	NR UPRAWNIEN:	DATA:
PROJEKTOWAŁ:	A. Goleniewski	LOD/2339/ PWBS/14	03.2021
SPRAWDZIŁ:	P. Bobrowski	MAZ/0201/ POOS/07	03.2021
			PODPIS: