

**PRZEJŚCIE KANALIZACJI SANITARNEJ TŁOCZNEJ Ø315 mm  
 POD LINIĄ KOLEJOWĄ NR 237 LĘBORK - MASZEWO LĘBORSKIE  
 W KM 0,790 METODĄ PRZEWIERTU STEROWANEGO  
 W RURZE OCHRONNEJ Ø450 mm PE**

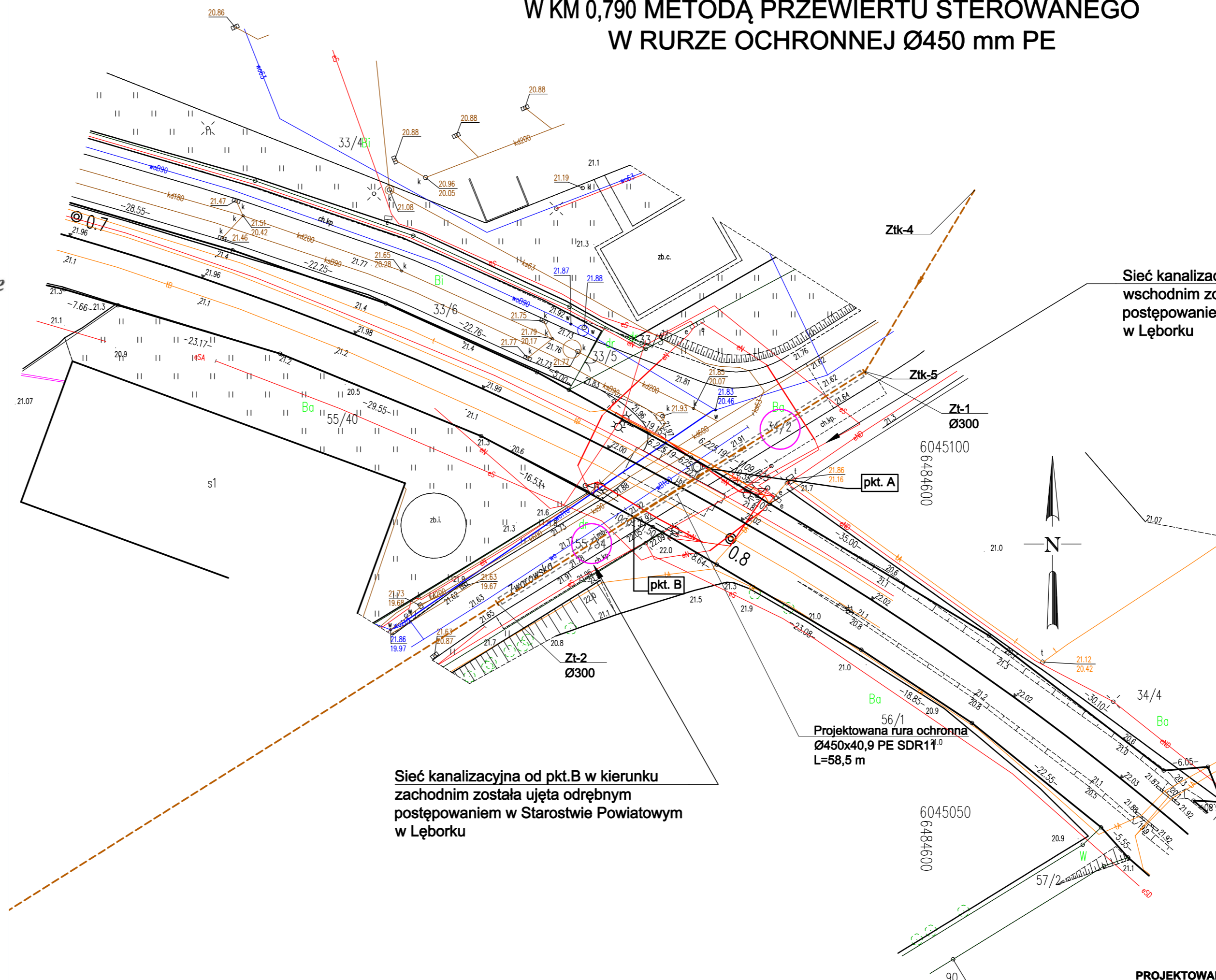
**MAPA  
 SYTUACYJNO – WYSOKOŚCIOWA  
 Skala 1 : 500**

**WOJ. POMORSKIE  
 GM. M. LĘBORK  
 OBR. LĘBORK 0010  
 DZ. NR 54/4**

*Linia kolejowa nr 237 Lębork – Maszewo Lęborskie  
 km 0,75 – 0,85*

*Geodezyja  
 Roman Lewicki  
 ul. 4 W. 11 70004*

**PKP S.A.**  
 Oddział Gospodarstwa Nieruchomości w Gdańsku  
 Kolejowy Ośrodek Dokumentacji Geodezyjnej  
 i Księg. Licznej w Gdańsku  
*w granicach  
 gruntu PKP  
 aktualizacji*  
*A.M. Kozłowski*  
*P/L 309/36*  
*A.M. Kozłowski*



Sieć kanalizacyjna od pkt.A w kierunku  
 wschodnim została ujęta odrębnym  
 postępowaniem w Starostwie Powiatowym  
 w Lęborku

Sieć kanalizacyjna od pkt.B w kierunku  
 zachodnim została ujęta odrębnym  
 postępowaniem w Starostwie Powiatowym  
 w Lęborku

Projektowana rura ochronna  
 Ø450x40,9 PE SDR11<sup>0</sup>  
 L=58,5 m

**PROJEKTOWANE ZAGOSPODAROWANIE TERENU:**

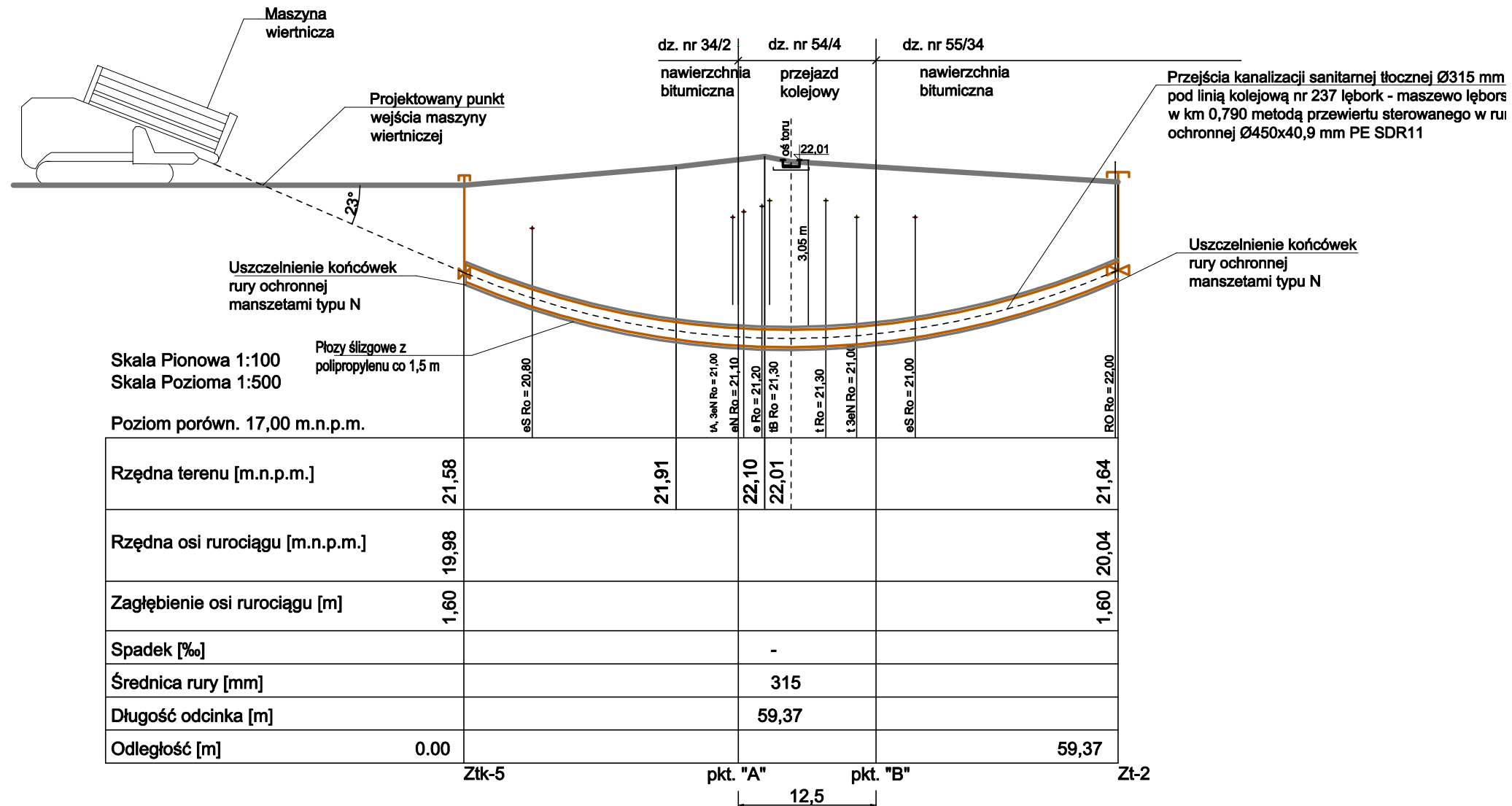
- SIEĆ KANALIZACJI SANITARNEJ GRAWITACYJNEJ
- SIEĆ KANALIZACJI SANITARNEJ TŁOCZNEJ
- PROJEKTOWANA RURA OCHRONNA
- ZASUWA ODCINAJĄCA

Odcinek sieci kanalizacyjnej oznaczony linią przerywaną zlokalizowaną poza granicami działki należącej do obszaru kolejowego pokazano wyłącznie w celach informacyjnych o dalszym przebiegu projektowanej sieci kanalizacyjnej. Odcinki te zostaną ujęte w odrębnym opracowaniu objętym postępowaniem administracyjnym w Starostwie Powiatowym w Lęborku.

**Uwaga:**  
 Nie wyklucza się istnienia w terenie innych nie wykazanych na niniejszej mapie urządzeń podziemnych, które nie zostały zgłoszone do inwentaryzacji geodezyjnej lub o których brak jest danych w jednostkach branżowych PKP S.A.

|  |  |                    |         |        |
|--|--|--------------------|---------|--------|
| <b>MIEJSKIE PRZEDSIĘBIORSTWO WODOCIĄGÓW I KANALIZACJI SPÓŁKA Z O.O.</b><br>Lębork ul. Pionierów 2, fax (059) 8634-770, tel. (059) 8634-771 |  |                    |         |        |
| NAZWA I ADRES OBIEKTU BUDOWL.  | PROJEKT BUDOWLANY SIECI KANALIZACJI SANITARNEJ W UL. ZWAROWSKIEJ W LĘBORKU   |                    |         |        |
|  | DZ. NR 54/4 obr. 10 [0010] w jedn.ew.220801_1  |                    |         |        |
|  | INWESTOR: MPWK sp. z o.o. ul. Pionierów 2 84-300 Lębork  |                    |         |        |
| PRZEDMIOT RYS.   | PROJEKT ZAGOSPODAROWANIA TERENU PRZEJŚCIA KANALIZACJI SANITARNEJ TŁOCZNEJ Ø315 POD LINIĄ KOLEJOWĄ NR 237 LĘBORK – MASZEWO LĘBORSKIE W KM 0,790                         |                    |         |        |
| SKALA:   | 1:500  | Nr uprawnień       | NR RYS. | 1      |
| branża sanitarna   | Imię i nazwisko  | AN/8346/160/85     | Data    | Podpis |
| PROJEKTOWAŁ:   | Zbigniew Wysokiński  |                    | 11.2022 |        |
| branża sanitarna   | upr. projektowe w specjalności instalacyjno-geodezyjnej w zakresie sieci i instalacji wodociągowo-kanalizacyjnej   |                    |         |        |
| SPRAWDZIŁ:   | mgr inż. Juliusz Zieliński   | BK.IIF.7342/465/98 | 11.2022 |        |
| branża sanitarna   | upr. do proj. bez ograniczeń w specjalności instalacyjnej w zakresie sieci, instalacji i urządzeń wodociągowych i kanalizacyjnych, ciepłych, wentylacyjnych i gazowych |                    |         |        |

# PRZEKRÓJ POPRZECZNY PRZEJŚCIA KANALIZACJI SANITARNEJ TŁOCZNEJ Ø315 mm POD LINIĄ KOLEJOWĄ NR 237 LĘBORK - MASZEWO LĘBORSKIE W KM 0,790 METODĄ PRZEWIERTU STEROWANEGO W RURZE OCHRONNEJ Ø450 mm PE



|  |  |                    |         |        |
|--|--|--------------------|---------|--------|
| <b>MIEJSKIE PRZEDSIĘBIORSTWO WODOCIĄGOW I KANALIZACJI SPOŁKA Z O.O.</b><br>Lębork ul. Pionierów 2, fax (059) 8634-770 ,tel. (059) 8634-771 |  |                    |         |        |
| NAZWA I ADRES OBIEKTU BUDOWL.  | PROJEKT BUDOWLANY SIECI KANALIZACJI SANITARNEJ W UL. ZWAROWSKIEJ W LĘBORKU<br>DZ. NR 54/4 obr. 10 [0010] w jedn.ew.220801_1<br>INWESTOR: MPWIK sp. z o. o. ul. Pionierów 2 84-300 Lębork |                    |         |        |
| PRZEDMIOT RYS.   | PROFIL PODŁUŻNY PRZEJŚCIA KANALIZACJI SANITARNEJ TŁOCZNEJ Ø315 POD LINIĄ KOLEJOWĄ NR 237 LĘBORK - MASZEWO LĘBORSKIE W KM 0,790   |                    |         |        |
| SKALA:   | 1:100/1:500  |                    | NR RYS. | 2      |
| branża sanitarna   | Imię i nazwisko  | Nr uprawnień       | Data    | Podpis |
| PROJEKTOWAŁ:   | Zbigniew Wysokiński  | AN/8346/160/85     | 11.2022 |        |
| branża sanitarna   | upr. projektowe w specjalności instalacyjno-inżynierskiej w zakresie sieci i instalacji wodociągowo-kanalizacyjnej   |                    |         |        |
| SPRAWDZIŁ:   | mgr inż. Juliusz Zieliński   | BK.IIF.7342/465/98 | 11.2022 |        |
| branża sanitarna   | upr. do proj. bez ograniczeń w specjalności instalacyjnej w zakresie sieci, instalacji i urządzeń: wodociągowych i kanalizacyjnych, ciepłych, wentylacyjnych i gazowych                  |                    |         |        |