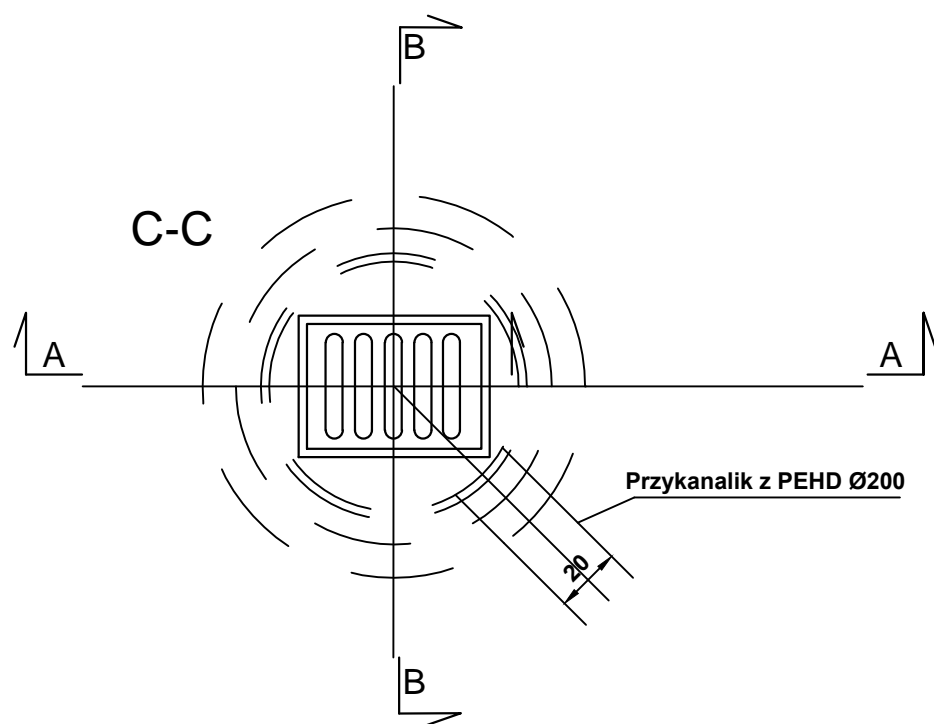


PRZYKŁAD ROZWIĄZANIA TYPOWEGO WPUSTU
ULICZNEGO Z OSADNIKIEM

ZASTOSOWANIE:
DO ODPROWADZENIA WÓD OPADOWYCH
Z JEZDNI ULICZNYCH I PLACÓW DO
KANAŁÓW DESZCZOWYCH

MATERIAŁY:

1. - WPUST ULICZNY ŻELIWNY PRZEJAZDOWY,
TYP CIĘŻKI WG. PN/H-74081
2. - KRĘGI BETONOWE ŚREDNICY 50cm Z BETONU
ŻWIROWEGO KLASY C20/25 WYSOKOŚĆ
30 LUB 50 cm WG. KB1 - 22.2.6/6/
3. - PIERŚCIEŃ ŻELBETOWY Ø65cm Z BETONU WIBROWANEGO
KLASY C16/20, STAŁ ZBROJ. St0S
4. - PIERŚCIEŃ ŻELBETOWY PODTRZYMUJĄCY Ø65cm Z BETONU
WIBROWANEGO KLASY C16/20, STAŁ ZBROJ. St0S
5. - PŁYTA FUNDAMENTOWA GRUBOŚCI 15cm WYKONANA
Z BETONU KLASY C12/15
6. - PODSYPKA Z TŁUCZNIA LUB ŻWIRU GRUBOŚCI 7cm



Inwestor	Powiatowy Zarząd Dróg w Jarosławiu ul. Jana Pawła II 17, 37-500 Jarosław		
Obiekt	Przebudowa drogi powiatowej nr 1787R Chłopice-Lowce-Radymno w m. Ostrów-chodnik w km od 9+210 do km 10+190.		
Branża	STADIUM OPRACOWANIA	Skala 1:50	
DROGI	PROJEKT WYKONAWCZY		03.2020r.
Projektant	mgr inż. Beata BARSZCZ	PDK/0086/POOD/10	
Opracował	mgr inż. Włodzimierz BARSZCZ		
Nazwa rysunku	Szczegół wpustu ulicznego		Rysunek Nr