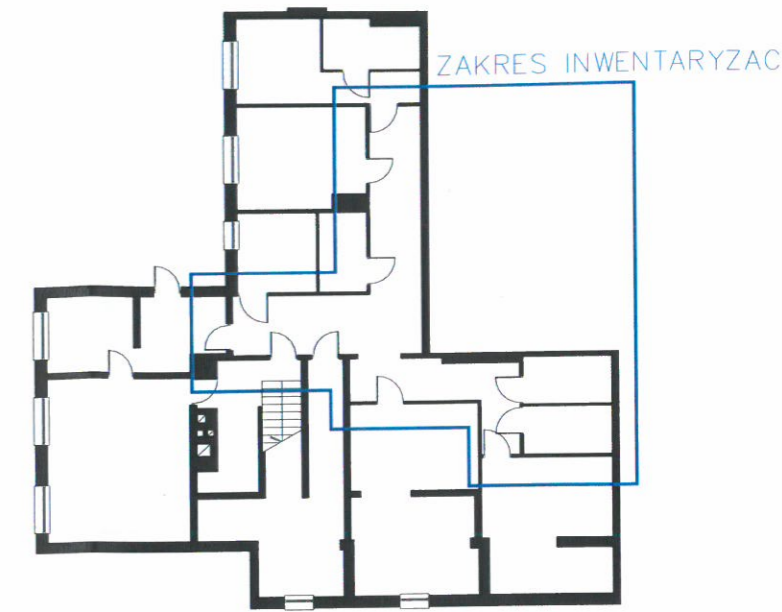
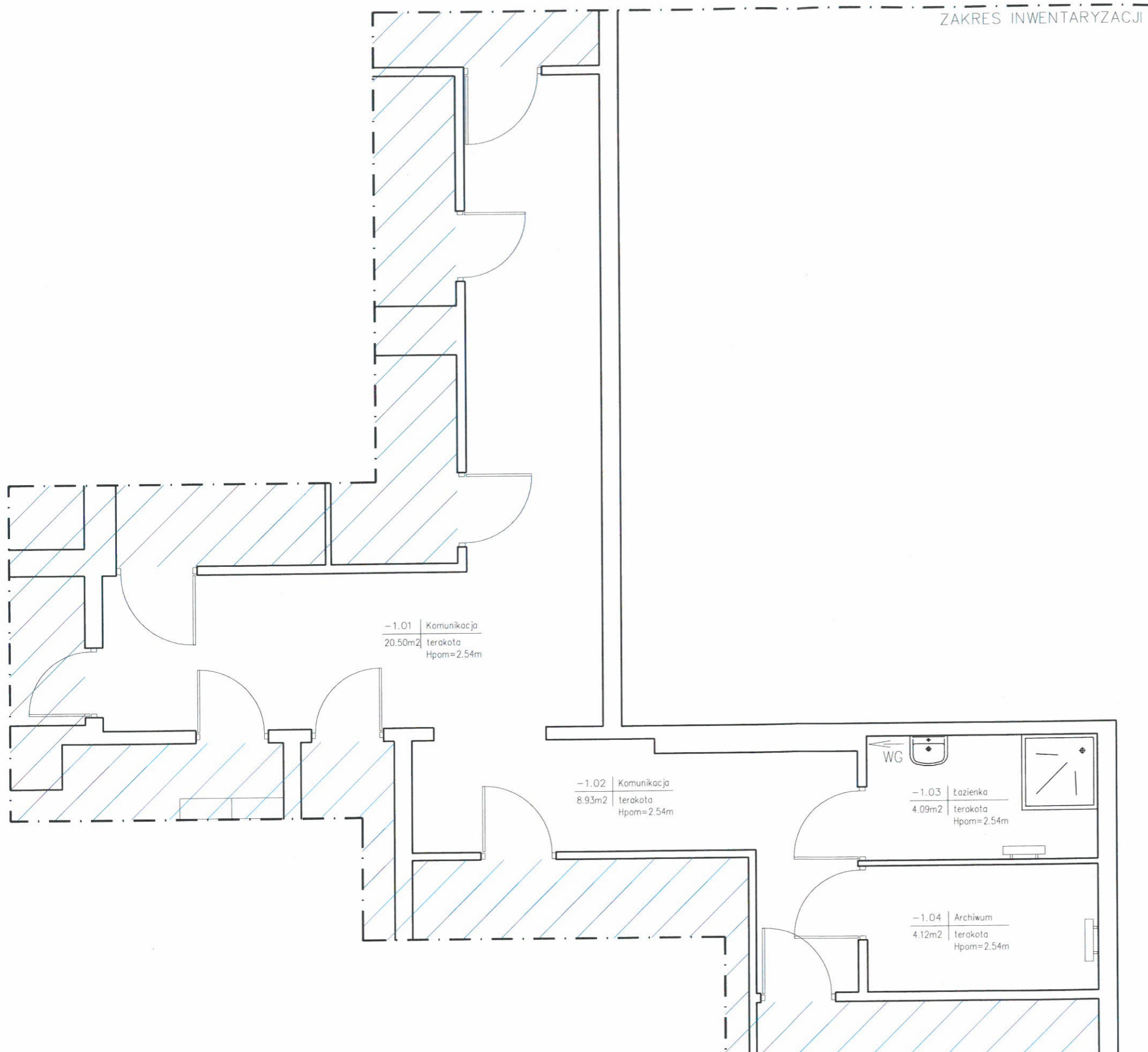


RZUT PIWNICY



PIWNICA

Nr Pom.	Nazwa Pomieszczenia	Wykończenie podłogi
-1.01	Komunikacja	terakota
-1.02	Komunikacja	terakota
-1.03	Łazienka	terakota
-1.04	Archiwum	terakota
SUMA:		

- ISTNIEJĄCE ŚCIANY NOŚNE I DZIAŁOWE MUROWANE, STROPY, SŁUPY
- IST. WENTYLACJA GRAWITACYJNA
- IST. GRZEJNIK

Jednost. proj.	KROK ARCHITEKT mgr inż. arch. G
Objekt:	PRACOWNIA GOSPODARSTWA DOMOWEGO Z POMIĘSZCZENIAMI POMOCNICZYMI ORAZ SANITARIAT W BUDYNKU WARSZTATÓW TERAPII ZAJĘCIOWEJ W SIÓŁKOWEJ
Adres:	Gmina GRYBÓW, obręb Siółkowa, Dz. Nr 1355
Przedmiot:	RZUT PIWNICY