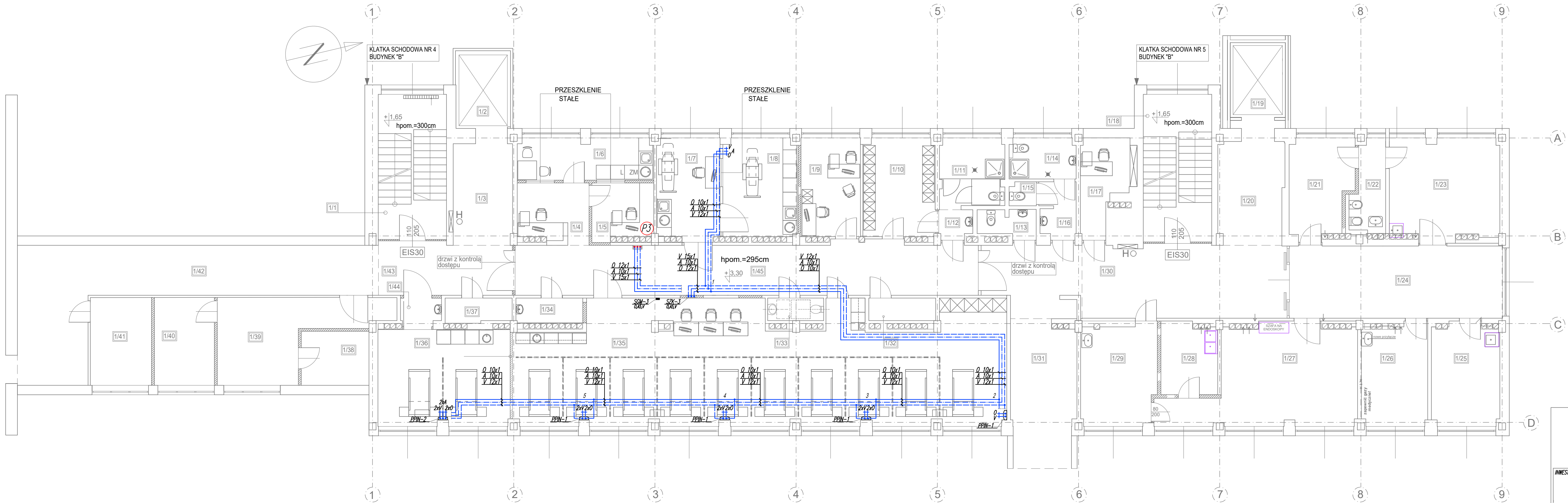


SZPITAL IM. ŚW. ŁUKASZA W BOLESŁAWCU  
BUDYNEK "B" - RZUT I PIĘTRA (FRAGMENT)  
STACJA DIALIZ  
INSTALACJE GAZÓW MEDYCZNYCH



OZNACZENIA INSTALACJI GAZÓW MEDYCZNYCH:

- instalacja tlenu
  - - - instalacja próżni
  - ... instalacja spręż. powietrza 0,5MPa
- Projektowane, z rur miedzianych twardych typu SF-Cu (R290) wg PN-EN 13348
- projektowany ścienny zestaw punktów poboru gazów medycznych: O—tlenu, A—sprężonego powietrza, V—próżni;
- OAV

PPIN-1/2 — panel pionowy ścienny, jedno-/dwustanowiskowy intensywnego nadzoru, wyposażony w pojedyncze lub podwójne punkty poboru gazów medycznych: O—tlenu, A—sprężonego powietrza, V—próżni, oraz instalacje elektryczne;

SGM-3 — sygnalizator gazów medycznych — dla 3 gazów;

SZK-3 — skrzynka zaworowo-informacyjno-alarmowa, wyposażona w zawory odcinające, czujniki ciśnienia oraz wbudowany sygnalizator gazów medycznych do optycznej i akustycznej kontroli ciśnienia — dla 3 gazów;

P3 — istniejący pion instalacji gazów medycznych zasilający projektowane instalacje;

— zawory odcinające—kulowe

INWESTOR:  
ZESPÓŁ OPIEKI ZDROWOTNEJ  
W BOLESŁAWCU  
UL. JELENIOGÓRSKA 4, 59-700 BOLESŁAWIEC