

RZUT I PIĘTRA

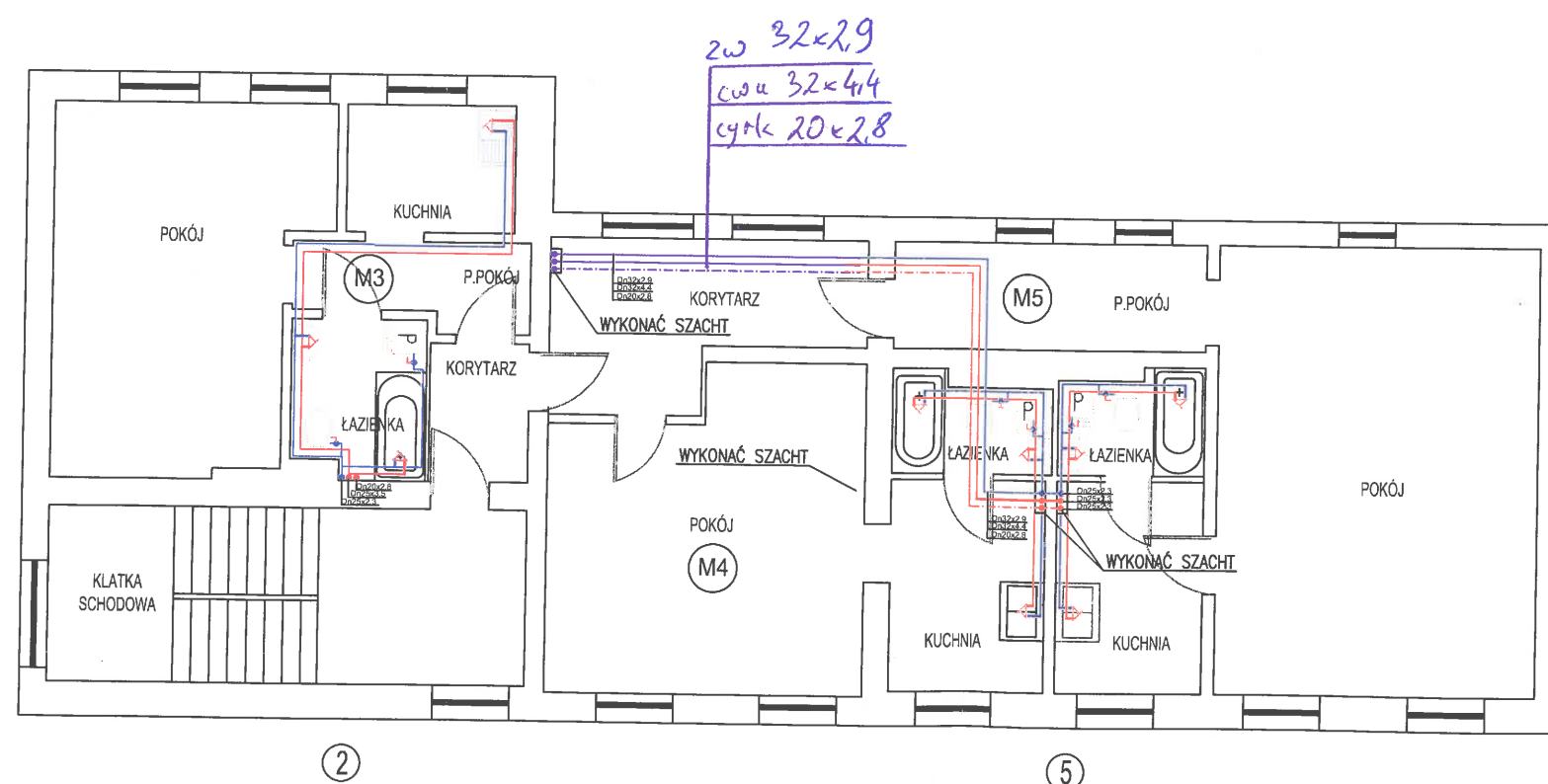
SKALA 1:100

OZNACZENIA:

- woda zimna
- woda ciepła
- cyrkulacja

UWAGA:

LOKALIZACJĘ WODOMIERZY PRZEDSTAWIONO
NA SCHEMACIE OBLICZENIOWYM



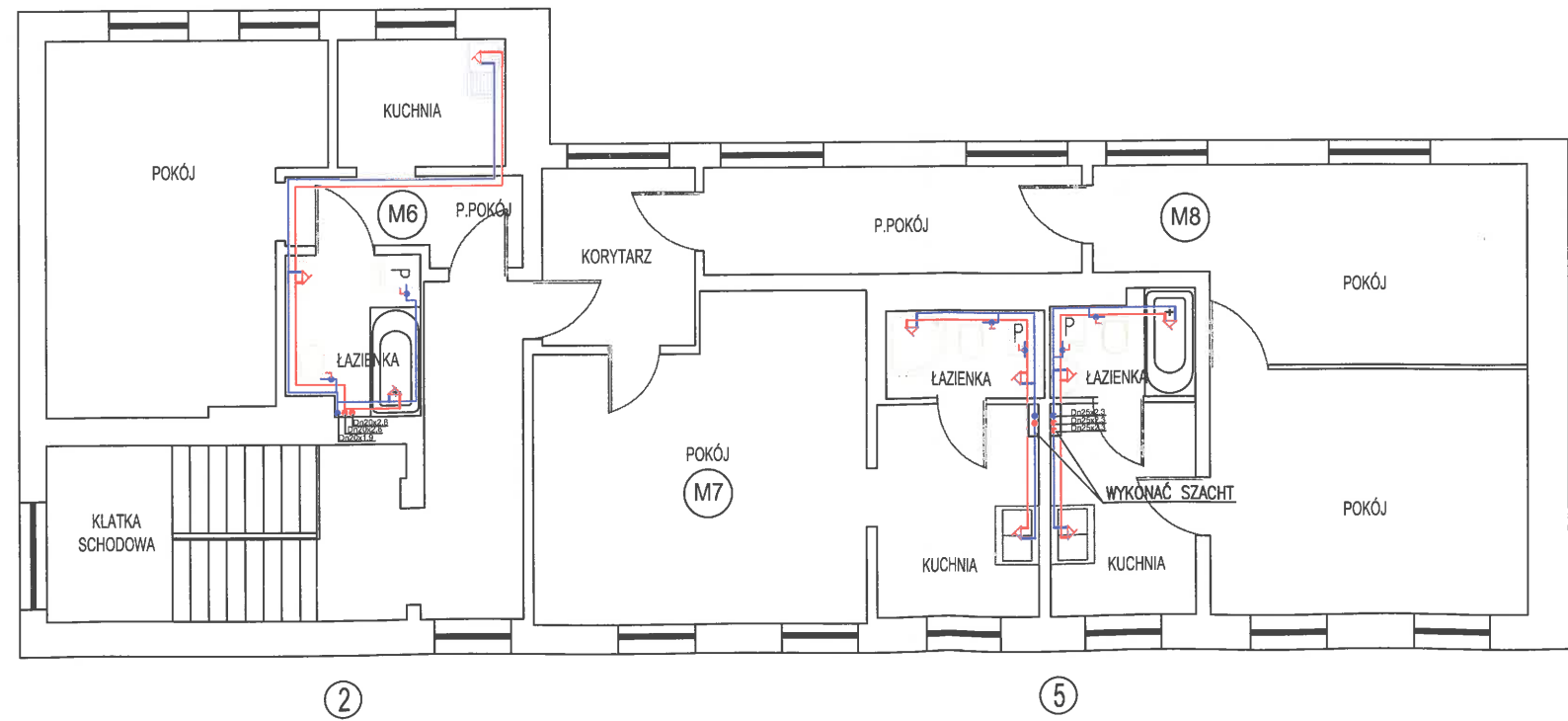
INSTAL - TECHNIKA LESZEK MACZYŃSKI ul. Sanatoryjna 10 85-474 Bydgoszcz		
INWESTOR Administracja Domów Miejskich "ADM" Spółka z o. o. Śniadeckich 1, Bydgoszcz		
STADIUM - Projekt wykonawczy		BRANŻA - Sanitarna
TEMAT: Projekt wykonawczy budowy instalacji zimnej i ciepłej wody użytkowej wbudowanej w budynek mieszkalny wielorodzinny zlokalizowany w Bydgoszczy przy ul. Granicznej 4.		
	NAZWISKO NR UPR.	PODPIS
PROJEKTOWAŁ	inż. L. Maczyński upr. bud. ABIT-II-7131 15/2000 Specjalność instalacyjna - bez ograniczeń	OPRACOWAŁ
SPRAWDZIŁ	mgr. inż. Piotr Dzieweczyński upr. bud. GPKG-I-7342-70/96 Specjalność instalacyjna - bez ograniczeń	
DATA	NUMER ZLECENIA	NR RYS.
02.11.2020		2/4

RZUT II PIĘTRA

SKALA 1:100

- OZNACZENIA:
- woda zimna
 - woda ciepła
 - cyrkulacja

UWAGA:
LOKALIZACJĘ WODOMIERZY PRZEDSTAWIONO
NA SCHEMACIE OBLICZENIOWYM



INSTAL - TECHNIKA LESZEK MACZYŃSKI ul. Sanatoryjna 10 85-474 Bydgoszcz		
INWESTOR Administracja Domów Miejskich "ADM" Spółka z o. o. Śniadeckich 1, Bydgoszcz		
STADIUM - Projekt wykonawczy		BRANŻA - Sanitarna
TEMAT: Projekt wykonawczy budowy instalacji zimnej i ciepłej wody użytkowej wbudowanej w budynek mieszkalny wielorodzinny zlokalizowany w Bydgoszczy przy ul. Granicznej 4.		
	NAZWISKO NR UPR.	PODPIS
PROJEKTOWAŁ	inż. L. Maczyński upr. bud. ABIT-II-7131 15/2000 Specjalność instalacyjna - bez ograniczeń	OPRACOWAŁ
SPRAWDZIŁ	mgr. inż. Piotr Dziweczyński upr. bud. GPKG-I-7342-70/96 Specjalność instalacyjna - bez ograniczeń	
DATA	NUMER ZLECENIA	NR RYS.
02.11.2020		3/4