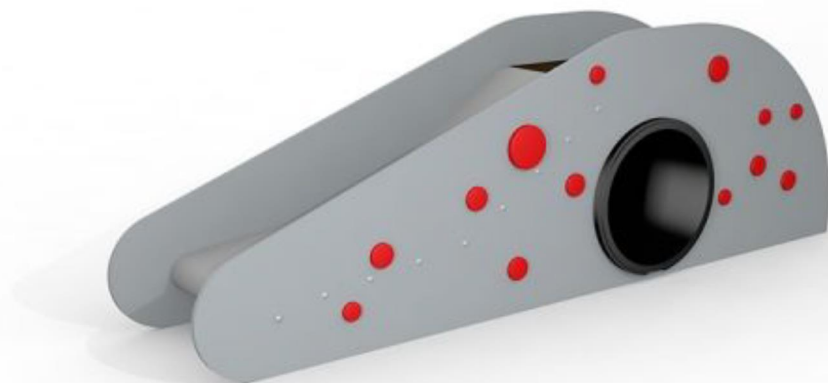


# ZJEŹDŻALNIA (OZN.13)



OPIS URZĄDZENIA:  
Zjeżdżalnia z tunelem.

Materiały wykonania:  
Stal czarna, Stal nierdzewna, Sklejka wodoodporna antypoślizgowa, HDPE, PE / Plastik

WYMIARY:  
53 cm x 226 cm  
Wysokość: 75 cm  
Wysokość swobodnego upadku: 59 cm  
Strefa bezpieczeństwa: piasek - 576 x 353 cm

Inwestor:	GMINA MIEJSKA WAŁCZ, PLAC WOLNOŚCI, 78-600 WAŁCZ			
Temat:	BUDOWA PLACU ZABAW NA UL. CHEŁMIŃSKIEJ W WAŁCZU			
Adres:	BUDOWA ORAZ REMONT OBIEKTÓW MAŁEJ ARCHITEKTURY			
Adres:	WAŁCZ, UL. CHEŁMIŃSKA, DZ. NR 978/3			
Rysunek:	KARTA KATALOGOWA - ZJEŹDŻALNIA			
Opracował: mgr inż. J. Widawska nr upr. ZAP/1902/PWBKb/19			Data: LIPIEC 2023	Skala: - Nr rys. 12