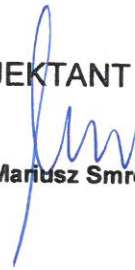


<p>P D M R</p> <p>D M R</p> <p>D M R</p> <p>R O D A</p>	<p>BIURO PROJEKTOWE PRODOMAR</p> <p>PRODOMAR inż. Mariusz Smreczyński Ul. Armii Krajowej 30 59-800 Lubań REGON: 020119961 NIP: 613-136-34-10</p>	<p>tel.: 0048/75/649 51 92 tel./fax.: 0048/75/649 51 93 tel. kom.: +48 / 512 334 619 tel. kom.: +48 / 699 970 868 e-mail: prodomar@op.pl</p>
---	---	--

<p>Nazwa przedsięwzięcia</p>	<p>Projekt stałej organizacji ruchu odcinków dróg gminnych wewnętrznych w m. Zgorzelec :</p> <ul style="list-style-type: none"> - dojazd do szkoły od ulicy Armii Krajowej, - Plac Kasztanowy, - zaplecze ulicy Daszyńskiego.
<p>Inwestor</p>	<p>Gmina Miejska Zgorzelec ul. Domańskiego 7, 59-900 Zgorzelec</p>
<p>Stadium opracowania</p>	<p>STAŁA ORGANIZACJA RUCHU</p>
<p>Tom</p>	<p>BRANŻA DROGOWA</p>
<p>Spis zawartości projektu</p>	<p>Opis techniczny, rysunki wg spisu rysunków</p>
<p>Adres obiektu budowlanego</p>	<p>województwo : dolnośląskie powiat : zgorzelecki gmina : miasto Zgorzelec</p>
<p>Miejsce i data opracowania</p>	<p>Lubań 16.07.2024r.</p>
<p>SPECJALNOŚĆ</p>	<p style="text-align: right;">PROJEKTANT</p> <p style="text-align: right;"></p> <p style="text-align: right;">mgr inż. Mariusz Smreczyński</p>
<p>PODPIS</p>	

Spis treści

- A. CZĘŚĆ OPISOWA
 - 1. WPROWADZENIE
 - 1.1 Podstawa opracowania
 - 2. OPIS ZADANIA
 - 2.1 Lokalizacja i zakres zadania
 - 2.2 Program i cel zadania
 - 3. STAN ISTNIEJĄCY
 - 4. ROZWIĄZANIA PROJEKTOWE
- B CZĘŚĆ RYSUNKOWA

A. CZĘŚĆ OPISOWA

1. Wprowadzenie.

1.1 Podstawa opracowania.

- Aktualna mapa zasadnicza pozyskana z WGKiGN Starostwa Powiatowego w Zgorzelcu,
- Inwentaryzacja stanu technicznego,
- Ustawa z dnia 7 lipca 1994 r. - Prawo budowlane (D.U. 2021 poz. 2351),
- Ustawa z dnia 21 marca 1985 r. o drogach publicznych (D.U. 2021 poz. 1376),
- Rozporządzenie Ministra Transportu i Gospodarki Morskiej z dnia 2 marca 1999 r. w sprawie warunków technicznych jakim powinny odpowiadać drogi publiczne i ich usytuowanie (D.U. 2016 poz. 124),
- Rozporządzenie Ministra Infrastruktury z dnia 14 października 2022 r. zmieniające rozporządzenie w sprawie szczegółowych warunków technicznych dla znaków i sygnałów drogowych oraz urządzeń bezpieczeństwa ruchu drogowego i warunków ich umieszczania na drogach (D.U. 2022 poz. 2377).
- Umowa zawarta z Gminą Miejską Zgorzelec.

2. Opis zadania.

2.1 Lokalizacja i zakres zadania.

Projektowane zadanie dotyczy zmiany w stałej organizacji ruchu odcinków dróg gminnych wewnętrznych w m. Zgorzelec :

- dojazd do szkoły od ulicy Armii Krajowej,
- Plac Kasztanowy,
- zaplecze ulicy Daszyńskiego,

w zakresie lokalizacji znaków zakazu zatrzymywania się.

2.2 Program i cel zadania inwestycyjnego.

Celem zadania jest poprawa bezpieczeństwa ruchu drogowego oraz pieszych na odcinkach dróg gminnych wewnętrznych objętych zakresem projektu.

3. Stan istniejący.

Droga gminna wewnętrzna dojazd do szkoły od ulicy Armii Krajowej na projektowanym odcinku posiada przekrój uliczny o szerokości jezdni 5,0 m o nawierzchni bitumicznej. Jest jedno jezdniowa i dwukierunkowa. Wody opadowe odprowadzone są poprzez spadki podłużne i poprzeczne do istniejącej sieci kanalizacji deszczowej. Droga posiada oświetlenie drogowe.

Droga gminna wewnętrzna Plac Kasztanowy na projektowanym odcinku posiada przekrój uliczny o szerokości jezdni 5,0 m o nawierzchni bitumicznej. Jest jedno jezdniowa i dwukierunkowa. Wody opadowe odprowadzone są poprzez spadki podłużne i poprzeczne do istniejącej sieci kanalizacji deszczowej. Droga posiada oświetlenie drogowe.

Droga gminna wewnętrzna zaplecze ulicy Daszyńskiego na projektowanym odcinku posiada przekrój uliczny o szerokości jezdni 5,0 m o nawierzchni bitumicznej. Jest jedno jezdniowa i dwukierunkowa. Wody opadowe odprowadzone są poprzez spadki podłużne i poprzeczne do istniejącej sieci kanalizacji deszczowej. Droga posiada oświetlenie drogowe.

Istniejące oznakowanie pionowe na w/w ulicach jest wielkości średniej i małej, oznakowanie poziome jest cienkowsarstwowe. Istniejące znaki pionowe i poziome pokazano na rysunkach. Natężenie ruchu pojazdów waha się w przedziale od 20 do 50 pojazdów/dobę.

4. Rozwiązania projektowe.

W celu uporządkowania i dostosowania istniejącego oznakowania do aktualnych przepisów oraz do aktualnej sytuacji w terenie zaprojektowano zmiany w stałej organizacji ruchu w zakresie lokalizacji znaków zakazu zatrzymywania się, zaprojektowano znaki pionowe B-36.

Planowany termin wprowadzenia projektowanego oznakowania – 30.04.2025 r.

ZESTAWIENIE PIONOWYCH ZNAKOW DROGOWYCH i URZĄDZEŃ BRD

Symbol	Treść	Wielkość	Ilość /szt./	Uwagi
B-36	Zakaz zatrzymywania się	małe	6	

B. CZĘŚĆ RYSUNKOWA

Spis rysunków

Rys. nr 1.	Orientacja	skala 1:10000
Rys. nr 2.	Projekt stałej organizacji ruchu odc. drogi wewnętrznej dojazd do szkoły od ulicy w Zgorzelcu	Skala 1:500.
Rys. nr 3.	Projekt stałej organizacji ruchu odc. drogi wewnętrznej Plac Kasztanowy w Zgorzelcu	Skala 1:500.
Rys. nr 4.	Projekt stałej organizacji ruchu odc. drogi wewnętrznej zaplecze ulicy Daszyńskiego w Zgorzelcu	Skala 1:500.



rys. nr 2

rys. nr 4

rys. nr 3

POLSKIE PRZEDSIĘBIORSTWO
WYDAWNICTW KARTOGRAFICZNYCH
im. Eugeniusza Romera S.A.
WARSZAWA - WROCŁAW
ISBN 83-7000-198-X

Opracowanie PPWK S.A. - Oddział Wrocław

Rys. 1. Orientacja. Skala 1:10000.

Opracowanie planu zakończono w lipcu 1988 r.

TYLICE

Rys. nr 2. Projekt stałej organizacji ruchu odc. drogi wewnętrznej - dojazd do szkoły w Zgorzelcu. Skala 1:500

OZNACZENIA:



ist. oznakowanie pionowe

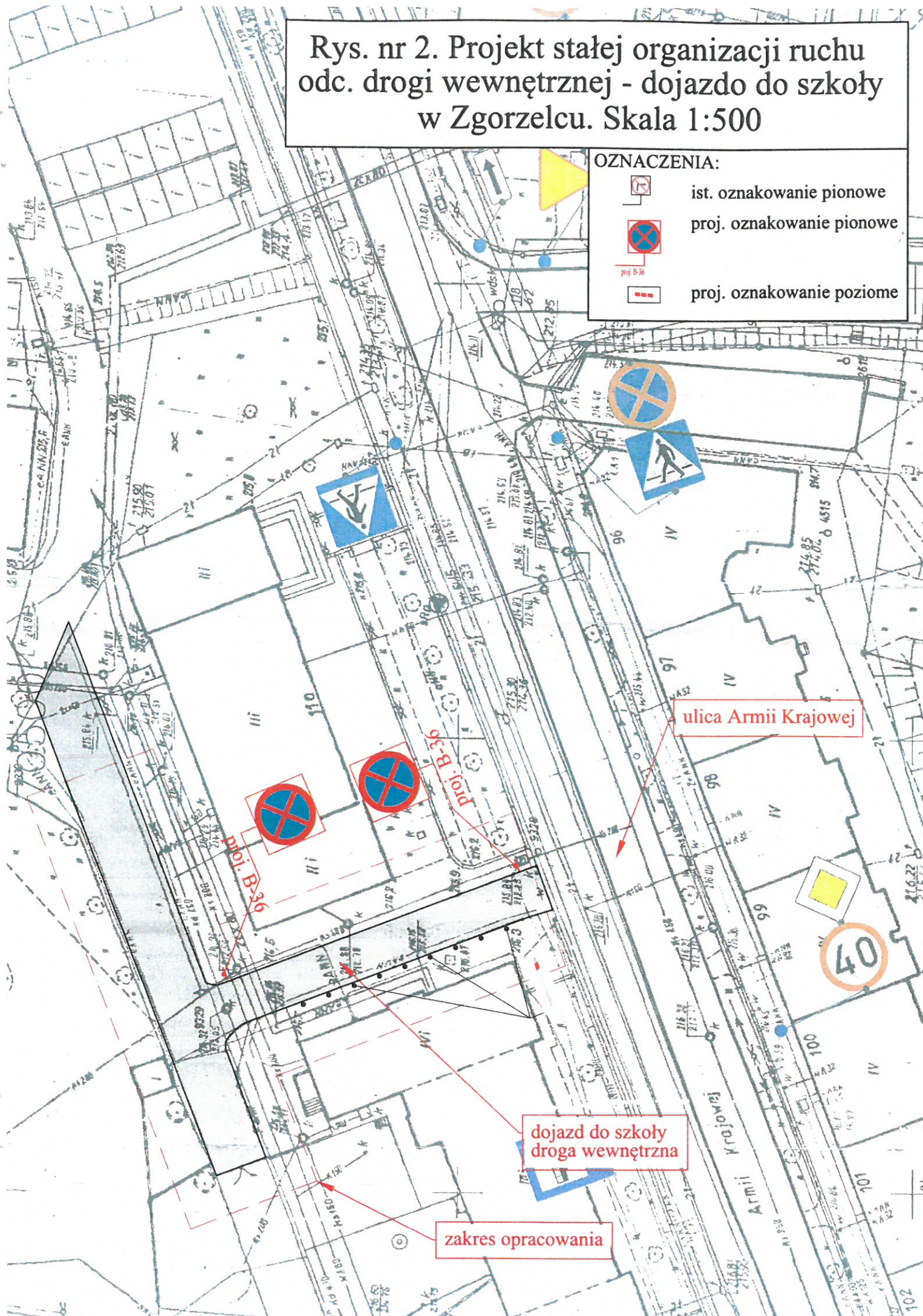


proj. oznakowanie pionowe

proj. B-36



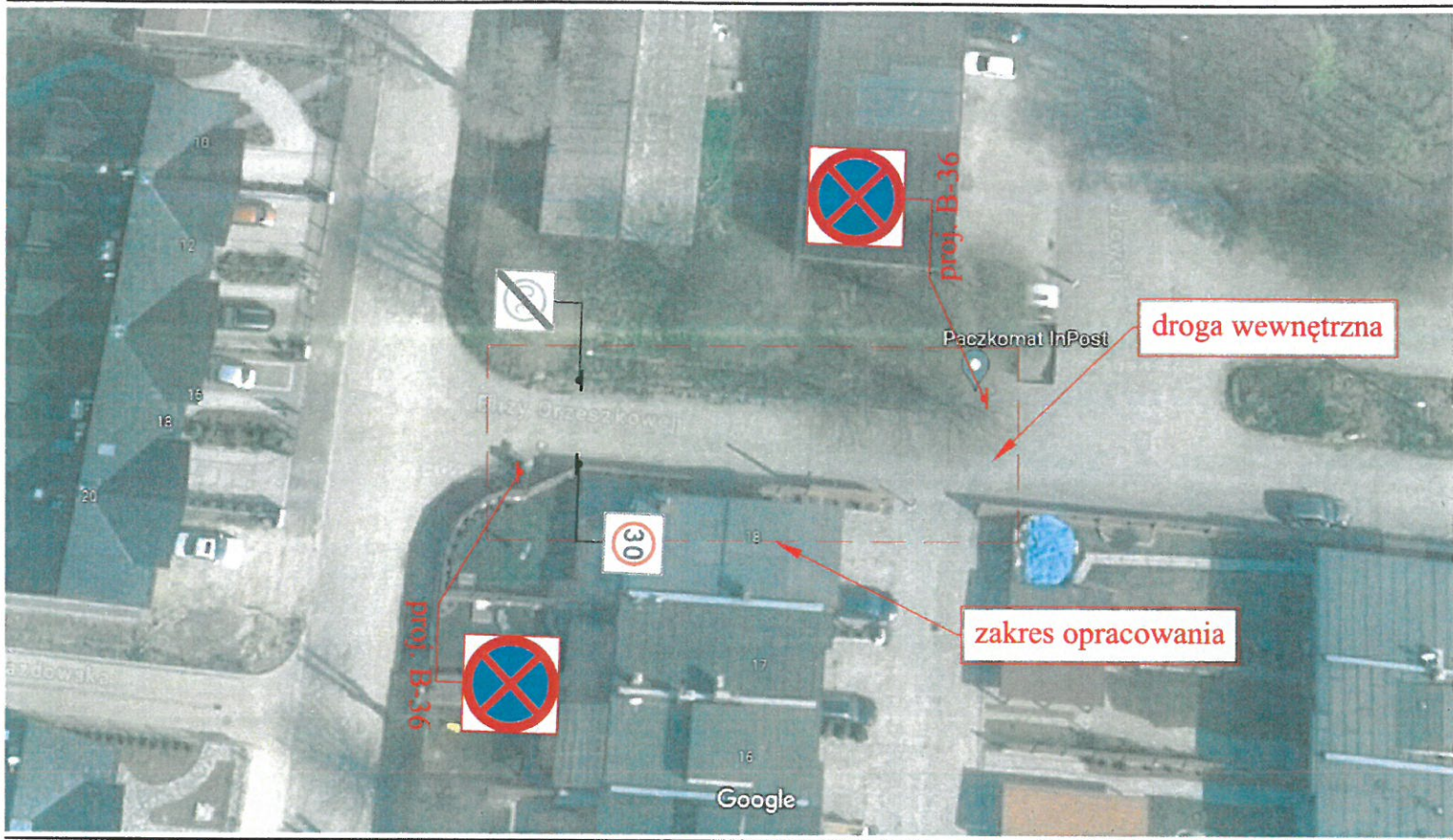
proj. oznakowanie poziome



ulica Armii Krajowej

dojazd do szkoły
droga wewnętrzna

zakres opracowania



OZNACZENIA:



ist. oznakowanie pionowe



proj. oznakowanie pionowe

proj. B-36



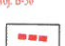


proj. oznakowanie poziome

**Rys. nr 3. Projekt stałej organizacji ruchu
odc. drogi wewnętrznej Plac Kasztanowy
w Zgorzelcu. Skala 1:500**



OZNACZENIA:

-  ist. oznakowanie pionowe
-  proj. oznakowanie pionowe
-  proj. oznakowanie poziome

Rys. nr 4. Projekt stałej organizacji ruchu odc. drogi wewnętrznej zaplecze ul. Daszyńskiego w Zgorzelcu. Skala 1:500