

INWENTARYZACJA BUDYNKU
PRZYCHODNI ZDROWIA
PRZY UL. RYNEK 21 W OLESZYCACH

URZĄD MIASTA
I GMINY W OLESZYCACH
RYNEK 1
37-630 OLESZYCE

RYNEK 21, 37-630 OLESZYCE
DZIAŁKA NR 378/4, OBR. 0001 MIASTO
OLESZYCE, JEDN. EWID. 180906_4
OLESZYCE - MIASTO

OPRACOWAŁ:
mgr inż. Rafał Janowski
upr. nr PDK/0165/POOK/09
spec. konstrukcyjno - budowlana

INWENTARYZACJA



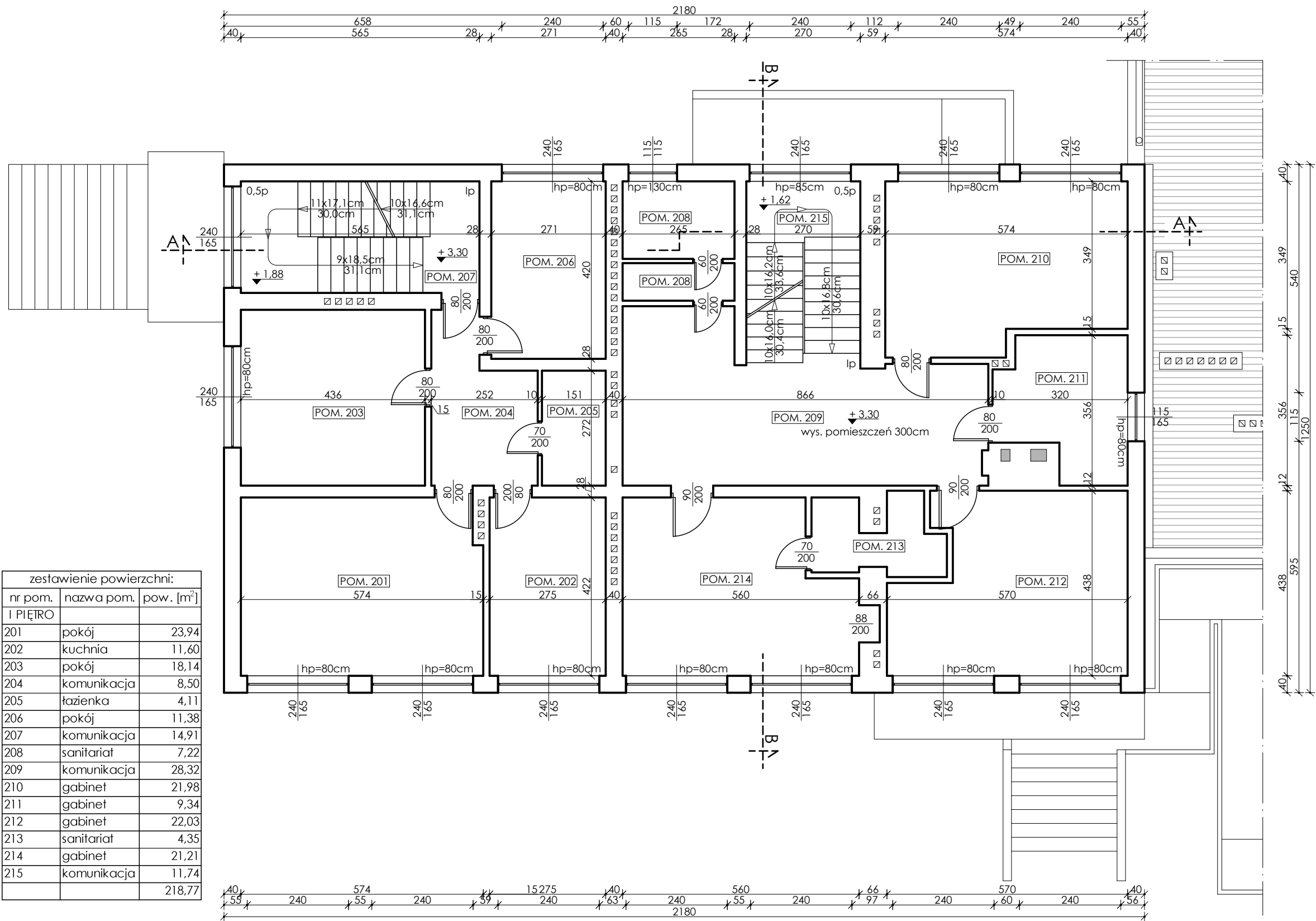
Wsparcie inwestycji

adres biura: ul. Mostowa 2/I piętro
37-700 Przemyśl, www.ridkon.pl

RZUT I PIĘTRA

I-03

MARZEC 2022



zestawienie powierzchni:		
nr pom.	nazwa pom.	pow. [m ²]
I PIĘTRO		
201	pokój	23,94
202	kuchnia	11,60
203	pokój	18,14
204	komunikacja	8,50
205	łazienka	4,11
206	pokój	11,38
207	komunikacja	14,91
208	sanitariat	7,22
209	komunikacja	28,32
210	gabinet	21,98
211	gabinet	9,34
212	gabinet	22,03
213	sanitariat	4,35
214	gabinet	21,21
215	komunikacja	11,74
		218,77

UWAGI:
-LOKALIZACJĘ PRZEWODÓW KOMINOWYCH NANIESIONO POGLĄDOWO, W CELU ICH DOKŁADNEJ INWENTARYZACJI NALEŻY ZLECIĆ WYKONANIE EKSPERTYZY KOMINIARSKIEJ
-WYMIARY OTWORÓW OKIENNYCH I DRZWIOWYCH PODANO W ŚWIETLE MURU.
-WYMIARY POMIESZCZEŃ PODANO W ŚWIETLE WYKOŃCZONYCH ŚCIAN, GRUBOŚĆ TYNKU OKOŁO 1-3 CM.