

6.28	pom. szkieletowe	gres	34,26	34,26
6.29	przedsienek windy 3	gres	8,53	8,53
6.30	klatka ewakuacyjna A	gres	15,84	15,84
6.31	kondygnacyjny punkt dyktwa.gres	gres	3,62	3,62
6.32	przedsienek pożarowy	gres	12,41	12,41
6.33	ulokacja ogólnodostępna	gres	7,62	7,62
6.34	magazynek oddziolowy	gres	19,01	19,01
6.35	magazyn sprzętu	gres	35,02	35,02
6.36	magazyn sprzetu	gres	35,15	35,15
6.37	profilna suszarnia	gres	33,61	33,61
6.08	loggia rekreacyjna	gres	21,06	21,06
OGÓLNA SUMA POWIERZCHNI			736,08	736,08

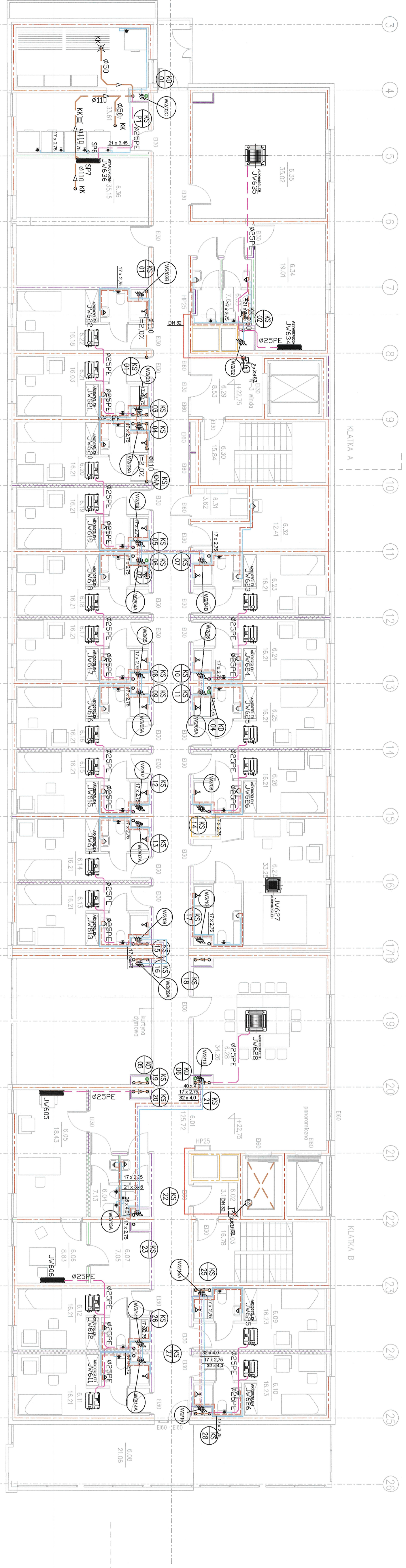
STREFA PROZ:
 Wszystkie przelegi, okładziny, wykonczenie wnętrza, otwory, przesłony, przeszklone powierzchnie, wykonanie odpowiednich klas odporności pożarowej i przeciwdziałanie w jakim są stosowane zgodnie z Protem Budowlanym i innymi stosowanymi przepisami.

DYKTYWY PRZECIWPÓŻAROWE:
 Dyktywy przeciwpowietrzne i rozdzielające wykonane zgodnie z klasą odporności pożarowej przegród w zakresie EI.

ŚCIANY WENKOWE REZNE:
 REI 120
 EI 60
 EIS 120
 EI 30
 nie wymagana klasa odporności pożarowej

ŚCIANY ZEWNĘTRZNE:
 REI 120
 EI 60

6.09	pkolaj 1 osobowy	gres	16,23	16,23
6.10	pkolaj 1 osobowy	gres	16,23	16,23
6.11	pkolaj 1 osobowy	gres	16,21	16,21
6.12	pkolaj 1 osobowy	gres	16,21	16,21
6.13	pkolaj 1 osobowy	gres	16,21	16,21
6.14	pkolaj 1 osobowy	gres	16,21	16,21
6.15	pkolaj 1 osobowy	gres	16,21	16,21
6.16	pkolaj 1 osobowy	gres	16,21	16,21
6.17	pkolaj 1 osobowy	gres	16,21	16,21
6.18	pkolaj 1 osobowy	gres	16,21	16,21
6.19	pkolaj 1 osobowy	gres	16,21	16,21
6.20	pkolaj 1 osobowy	gres	16,21	16,21
6.21	pkolaj 1 osobowy	gres	16,03	16,03
6.22	pkolaj 1 osobowy	gres	16,18	16,18
6.23	pkolaj 1 osobowy	gres	16,21	16,21
6.24	pkolaj 1 osobowy	gres	16,21	16,21
6.25	pkolaj 1 osobowy	gres	16,21	16,21
6.26	pkolaj 1 osobowy	gres	16,21	16,21
6.27	kwadrat wyładowcy	gres	33,25	33,25



LEGENDA - instalacje wod.-kan.:

DN80	WODA ZIMNA GOSPODARZA I STREFA	Ø110 HDPE	KANALIZACJA TECHNOLOGICZNA TŁUSZCZOWA
DN32	WODA CIEPŁA I STREFA	Ø110 HDPE	SKROPLINY
DN20	CYRKULACJA C.W.U. I STREFA	Ø110 HDPE	KAN. DESZCZOWA
DN80	WODA ZIMNA GOSPODARZA II STREFA	Ø110 HDPE	KAN. SANIT. Z REMIZĄ I ODPWIETRZENIEM
DN32	WODA CIEPŁA II STREFA	Ø110 HDPE	PION KAN. SANIT.
DN20	CYRKULACJA C.W.U. II STREFA	Ø110 HDPE	PION WODOCIEGŁOWY
DN100	WODA P. POZ. HYDRANTOWA I STREFA	Ø110 HDPE	PION KAN. DESZCZOWEJ
DN50	WODA P. POZ. HYDRANTOWA II STREFA	Ø110 HDPE	WPUST DESZCZOWY
DN50	KAN. SANITARNA PODSTROPOWA	Ø110 HDPE	HYDRANT DN25 Z WĘŻEM 30mb
DN50	KAN. SANITARNA - RURIACIAŁA TŁOCZNY	Ø110 HDPE	ZAWÓR HYDRANTOWY DN50

RZUT POZ. 6 PIĘTRO
 SKALA 1:100
 BRANŻA: SANITARNA
 BUDOWNIK: WIELOFUNKCYJNY
 AKADEMII MARYNARSKI WOLENNEJ
 GADWINA UL. SMIDOWICZA 69
 DATA: 04.2021

AUTOR PROJEKTU: mgr inż. BOGDAN MAJEWSKI
 mgr. inż. KRZYSZTOF DUDK
 mgr. inż. KRZYSZTOF DUDK

SPRAWDZAJĄCY: mgr. inż. KRZYSZTOF DUDK
 Nr. 4557/64/90
 Nr. 2859/64/98
 Nr. 2934/01
 Nr. 2934/01
 Nr. 2934/01
 Nr. 2934/01

OPIS: 1. Rzut poziomy instalacji wod.-kan. na poziomie 6.00m n.p.m. z uwzględnieniem pomieszczeń technicznych i sanitarnych. 2. Wykaz elementów i ich specyfikacji. 3. Wykaz materiałów i ich specyfikacji. 4. Wykaz urządzeń i ich specyfikacji. 5. Wykaz elementów i ich specyfikacji. 6. Wykaz elementów i ich specyfikacji. 7. Wykaz elementów i ich specyfikacji. 8. Wykaz elementów i ich specyfikacji. 9. Wykaz elementów i ich specyfikacji. 10. Wykaz elementów i ich specyfikacji.

KOWALSKI
 ul. Okopowa 21/22, 80-810 Gdańsk
 tel. 41 501 00 00

WK-06