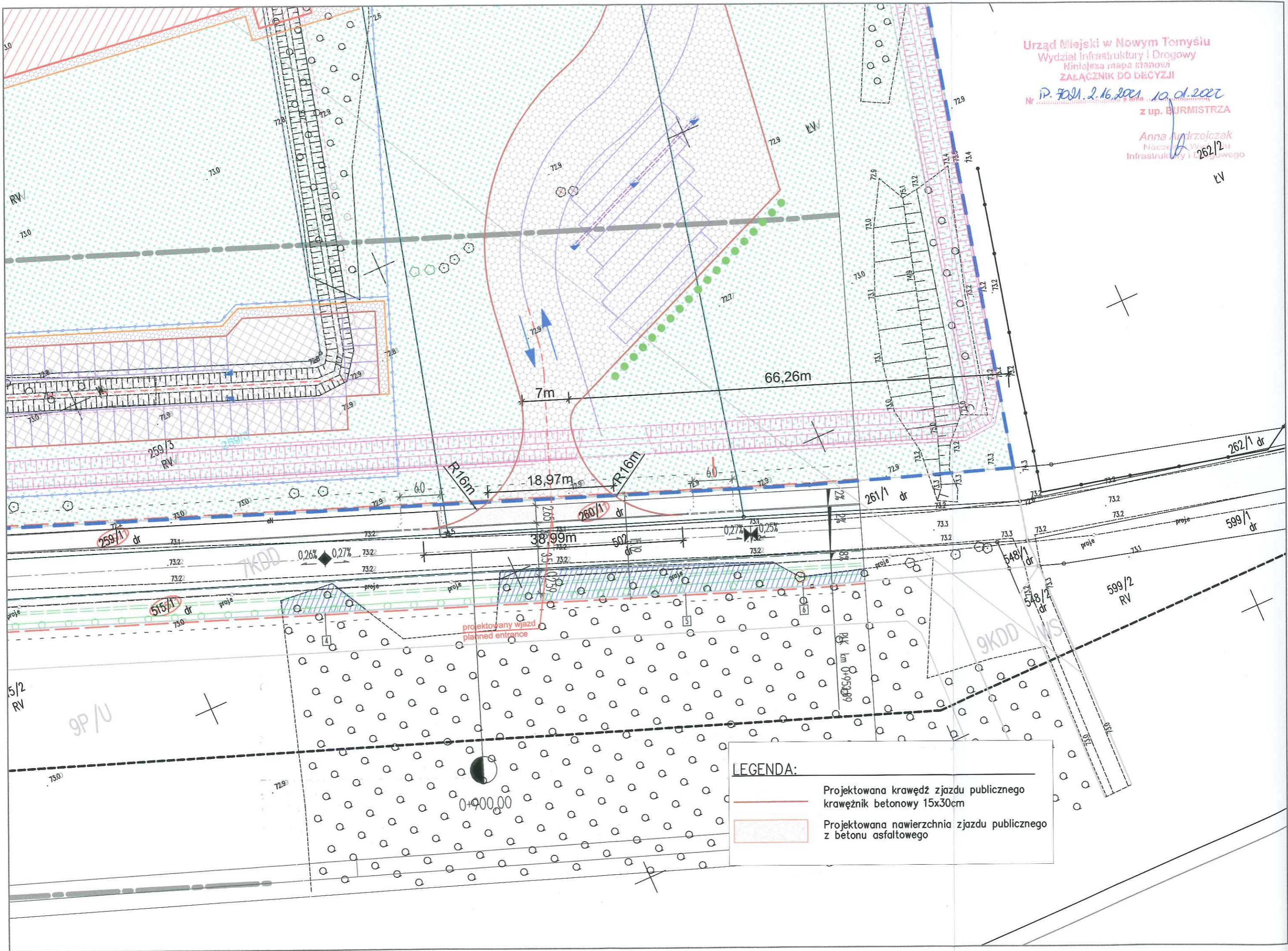


Urząd Miejski w Nowym Tomysiu  
Wydział Infrastruktury i Drogowy  
Niniejsza mapa stanowi  
ZAŁĄCZNIK DO DECYZJI

Nr IP. 7021.2.16.2021 z dnia 10.01.2022  
z up. BURMISTRZA

Anna Amrzejczak  
Naczelnik Wydziału  
Infrastruktury i Drogowego  
262/12



**LEGENDA:**

- Projektowana krawężń zjazdu publicznego  
krawężnik betonowy 15x30cm
- Projektowana nawierzchnia zjazdu publicznego  
z betonu asfaltowego