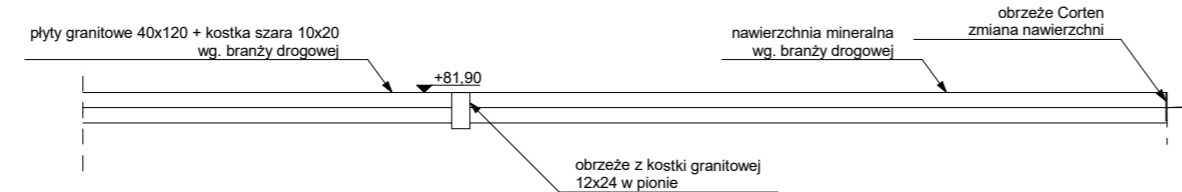
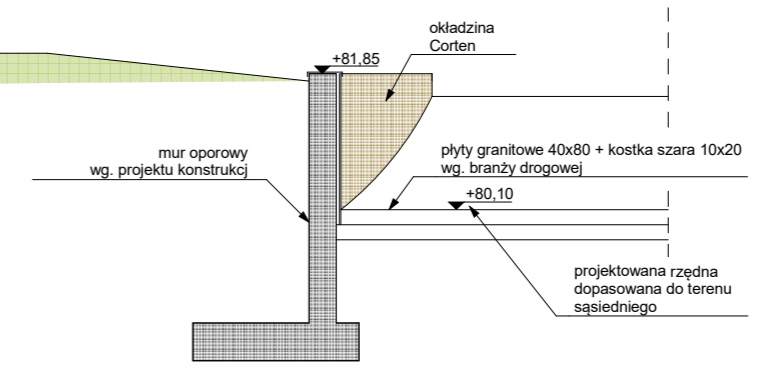
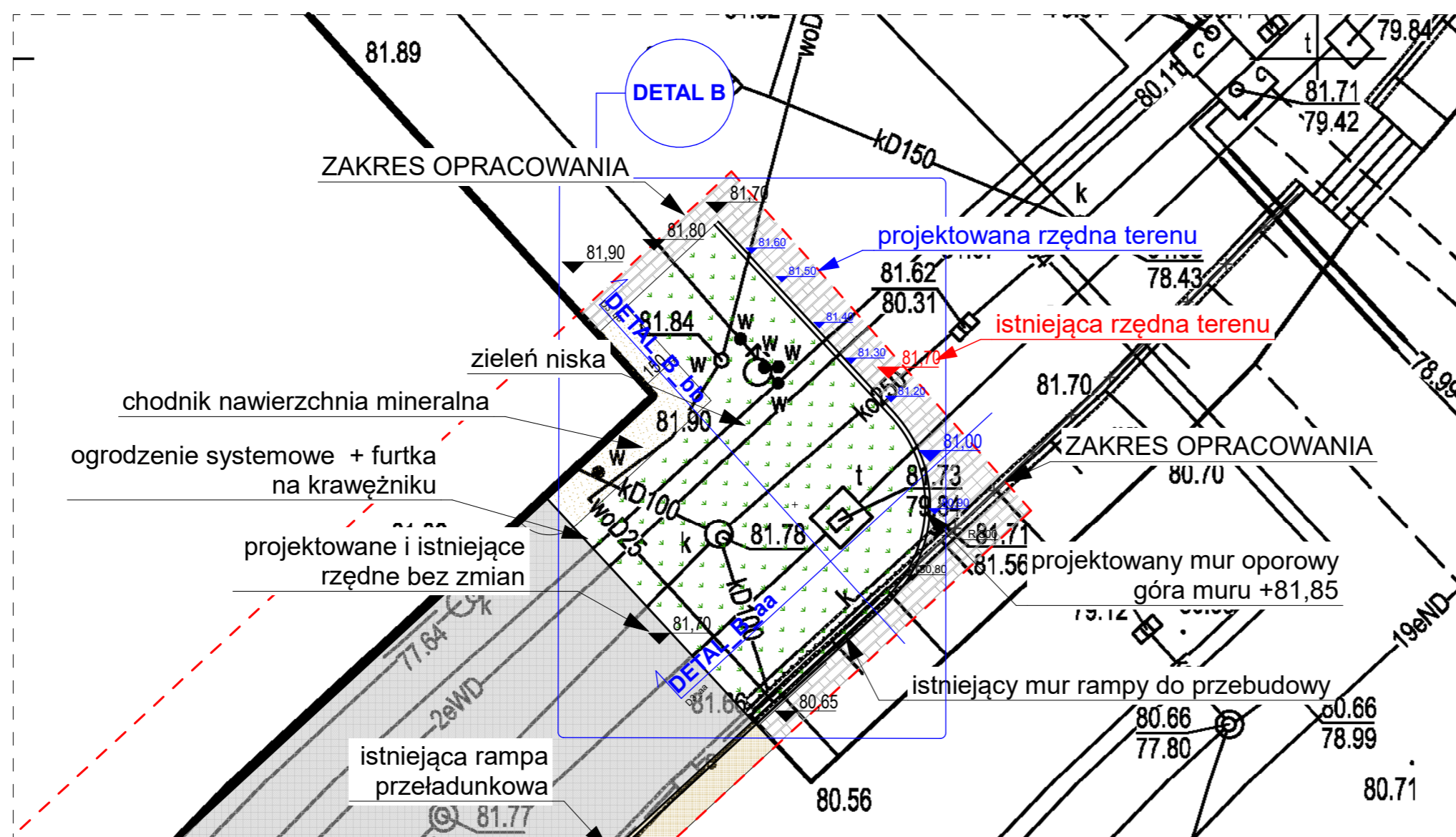
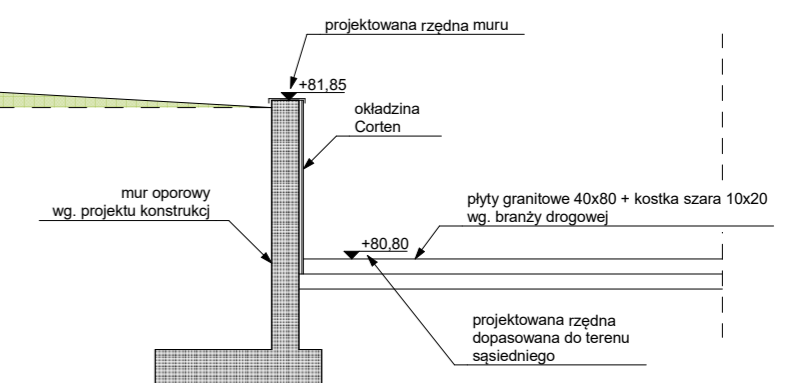


Przekrój DETAL B aa 1:50



Przekrój DETAL B bb 1:50



Rzut DETAL B - koniec północno-wschodni rampy, skala 1:200

UWAGA!
PRZED PRZYSTĄPIENIEM DO ROBÓT BUDOWLANYCH WYMIARY NALEŻY SPRAWDZIĆ W NATURZE. NIE NALEŻY ODMIERZAC WYMIARÓW Z RYSUNKU. W PRZYPADKU ZNALEZIENIA NIEZGODNOŚCI NALEŻY ZWROCIĆ SIĘ DO PROJEKTANTÓW. RYSUNEK ROZPATRYWAĆ JĄCZNIE Z OPISEM TECHNICZNYM ORAZ ODPOWIEDNIMI PROJEKTAMI BRANŻOWYMI. WYKONAWCA ZOBOWIĄZANY JEST DO ZAPOZNANIA SIĘ Z CAŁĄ DOKUMENTACJĄ RÓWNIEŻ Z ZAŁOŻENIAMI ZAWARTYMI W PROJEKCE KONCEPCJI URBANISTYCZNEJ DLA CAŁEGO TERENU TRAKTU PIĘSZEJO DLA MTP ORAZ WIZUALIZACJAMI - JEŚLI POWSTAŁA JAKIEKOLWIEK WĄTPLIWOŚĆ NALEŻY PRZED PODJĘCIEM DECYZJI / ROZWIĄZANIAMI ZAMIENNYCH UZYSKAĆ AKCEPTACJĘ PROJEKTANTA.

ŚNIADEK + ŚNIADEK ARCHITEKCI			
ADRES PROJEKTANTA UL. MLECZOWA 3D POZNAŃ 61-680 POZNAŃ		PRACOWNIA@ŚNIADEKARCHITEKCI.PL	
INWESTOR: MIĘDZYNARODOWE TARGI POZNAŃSKIE SP. Z O.O.			
OBJEKT: PRZEBUDOWA RAMPY I BUDOWA MURÓW OPOROWYCH PRZY PAVILONIE NR 15 MTP			
ADRES: DZ. NR 14/2, ARK. 9 OBR. LAZARZ UL. GŁOGOWSKA 14, 60-734 POZNAŃ			
TYTUŁ PRZEKROJU: DETAL B	SKALA: 1:50, 1:200	STADIUM: PB	DATA: 07.03.2023
BRANŻA: ARCHITEKTURA	PROJEKTANT: ARCH.MGR.INŻ. PAWEŁ ŚNIADEK WP-OIA/OKK/UPB/38/2009	PROJEKTANT: ARCH.MGR.INŻ. PAWEŁ ŚNIADEK WP-OIA/OKK/UPB/37/2009	STRONA: 03