



NIERUCHOMOŚCI

82-440 Dzierżgoń ul. 1-go Maja 4

☎ 55 276 21 92

✉ a.m.nier@wp.pl

mgr Andrzej Marciniak

NIP 579-145-89-03

BS Dzierżgoń 86 8310 0002 0001 0719 2000 0010

INWENTARYZACJA

NAZWA PRZEDSIĘWZIĘCIA: <i>INWENTARYZACJA</i>	POW. ZABUDOWY = 166,3 M ²
OBIEKT: <i>BUDYNEK MIESZKALNY NR INW. 110/77</i>	POW. CAŁKOWITA = 401,8 M ²
ADRES: <i>LEŚNICZÓWKA POLNO, JAROMIERZ 22</i>	POW. UŻYTKOWA = 162,14
DZIAŁKA NR:	POW. MIESZKALNA (NAJMU) = 127,44 M ²
BRANŻA: <i>ARCHITEKTURA</i>	POW. ADMINISTRACYJNA = 59,33 M ²
INWESTOR: <i>NADLEŚNICTWO KWIDZYN</i>	KUBATURA = 650,84 M ³
ADRES INWESTORA:	<i>UL. BRATERSTWA NARODÓW, 82-500 KWIDZYN</i> POW. DO OPODATK. POD. OD NIER.=162,14 M ²
	POW. DO OPODATK. H>2,20M= 127,44 M ²
	POW. DO OPODATK. H<2,20M= 34,70 M ²

Niżej podpisani projektanci oświadczają, że projekt niniejszy został sporządzony zgodnie z obowiązującymi przepisami i zasadami wiedzy technicznej.

(art. 20 ust. 4 Ustawy z dnia 7 lipca 1994 r. Prawo budowlane (t. j. Dz. U. z 2003 r. Nr 207, poz. 2016z późn. zm.)

PROJEKTANCI:

	Imię i Nazwisko	Nr uprawnień/ specjalność	Podpis
architektura Projektant	<i>mgr inż. Andrzej Marciniak</i>	1632/EI/91	<i>mgr inż. Andrzej Marciniak</i> upr. bud. 1632/EI w zakr. konstrukcyjno-...
Asystent	<i>Tomasz Świder</i>		

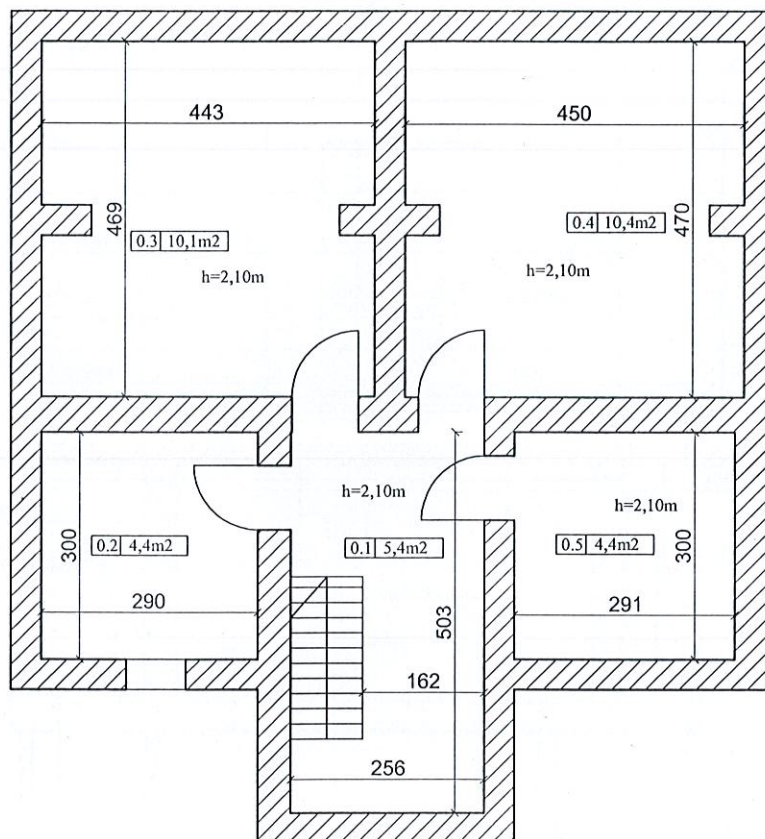
A.M. NIERUCHOMOŚCI
Andrzej Marciniak
82-440 Dzierżgoń, ul. 1-go Maja 4
tel. (055) 276 21 92, kom. 691 658 930
NIP 579-145-89-03

DZIERŻGOŃ, GRUDZIEŃ 2009



mgr inż. Andrzej Marciniak
upr. bud. 1632/EL/91
w zakr. konstrukcyjno-budowlanym

INWENTARYZACJA - rzut piwnicy



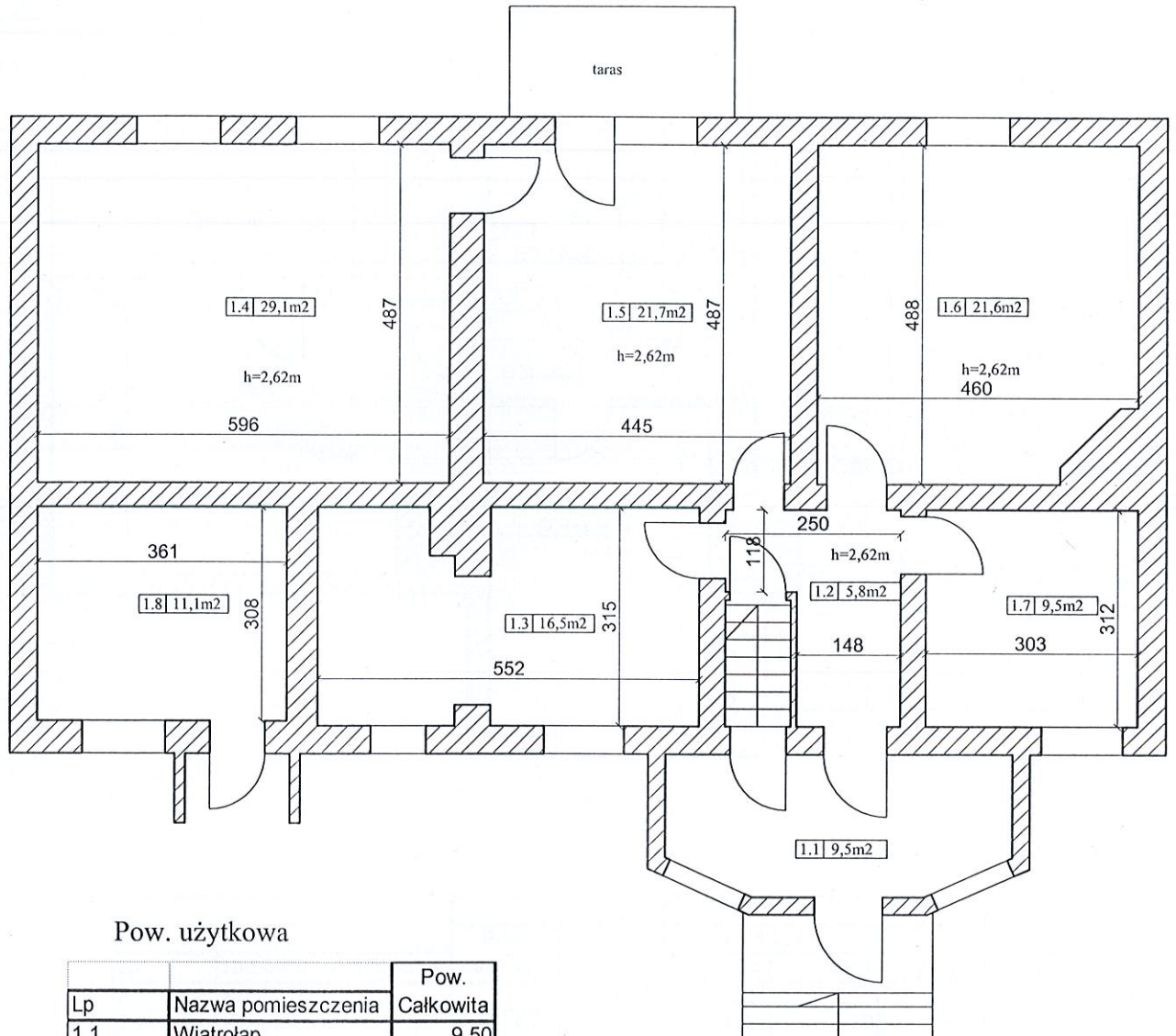
Pow. użytkowa

Lp	Nazwa pomieszczenia	Pow. Całkowita	Pow. <2,20m
0.1	Komunikacja	10,80	5,40
0.2	Pom. Piwnicy 1	8,80	4,40
0.3	Pom. Piwnicy 2	20,20	10,10
0.4	Kotłownia	20,80	10,40
0.5	Pom. Piwnicy 3	8,80	4,40
	RAZEM	69,40	34,70

Pow. obliczono wg. zasady
 $h < 140 = 0\%$
 $h 140-220 = 50\%$
 $h > 220 = 100\%$

A.M. NIERUCHOMOŚCI			
Nazwa i adres obiektu:	Leśniczówka Polno, Jaromierz 22 Budynek mieszkalny, nr inw. 110/77		
Inwestor:	Nadleśnictwo Kwidzyn ul. Braterstwa Narodów 67 82-500 Kwidzyn, woj. pomorskie		Branża: Architektura
Inwentaryzował:	mgr inż. Andrzej Marciniak	upr. nr 1632/EI/91	Data: grudzień 2009
Opracował:	Tomasz Świder		Skala: 1:100
Tytuł rysunku:	INWENTARYZACJA - rzut piwnicy		Nr rys: 1

INWENTARYZACJA - rzut parteru



Pow. użytkowa

Lp	Nazwa pomieszczenia	Pow. Całkowita
1.1	Wiatrołap	9,50
1.2	Komunikacja	5,80
1.3	Kuchnia	16,50
1.4	Pokój 1	29,10
1.5	Pokój 2	21,70
1.6	Pokój 3	21,60
1.7	Łazienka	9,50
	RAZEM	113,70

Pow. użytkowa części kancelaryjnej:

Lp	Nazwa pomieszczenia	Pow. Całkowita
1.8	Kancelaria	11,10
	RAZEM	11,10

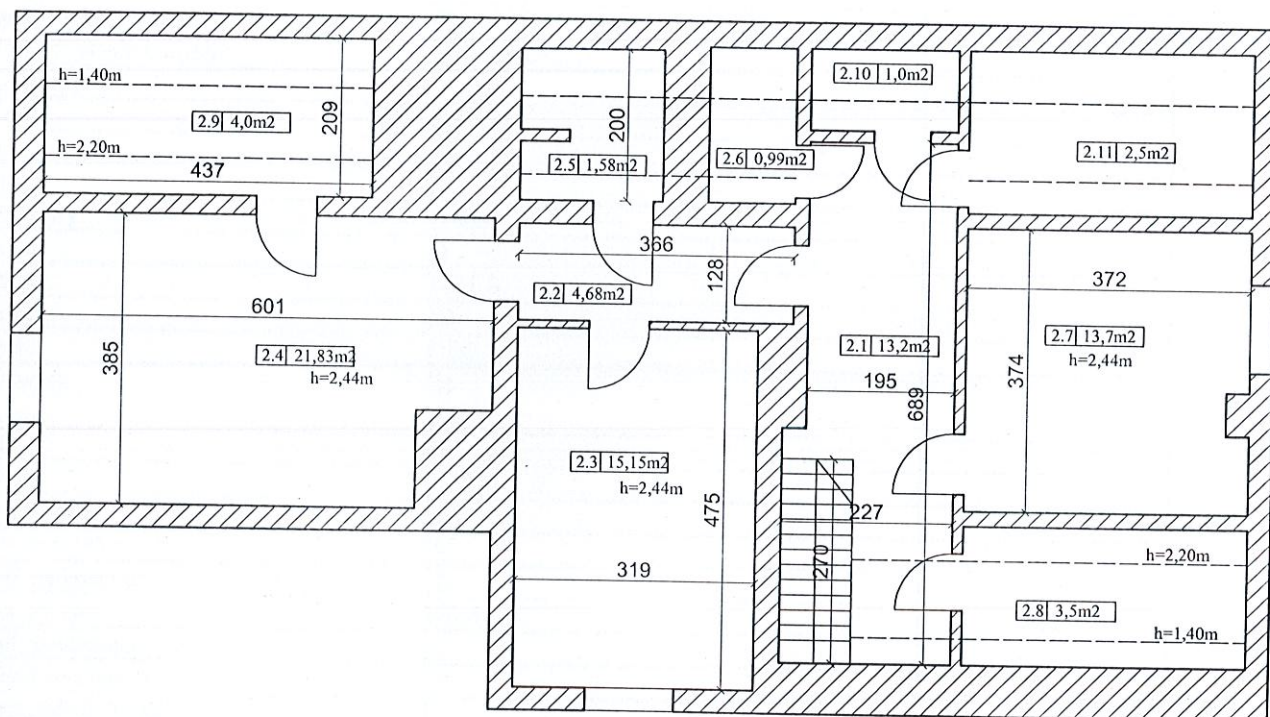
Powierzchnia klatki
schodowej: 1,8m²

Pow. obliczono wg. zasady
h 0-140 = 0%
h 140-220 = 50%
h >220 = 100%

A.M. NIERUCHOMOŚCI

Nazwa i adres obiektu:	Leśniczówka Polno, Jaromierz 22 Budynek mieszkalny, nr inw. 110/77	
Inwestor:	Nadleśnictwo Kwidzyn ul. Braterstwa Narodów 67 82-500 Kwidzyn, woj. pomorskie	Branża: Architektura
Inwentaryzował:	mgr inż. Andrzej Marciński upr. nr 1632/EI/91	Data: grudzień 2009
Opracował:	Tomasz Świder	Skala: 1:100
Tytuł rysunku:	INWENTARYZACJA - rzut parteru	Nr rys: 2

INWENTARYZACJA - rzut I piętra



Lp	Nazwa pomieszczenia	Powierzchnia					użytkowa
		Całkowita	<1.4-2,2m			>2,2m	
			<1.4 m	100%	50%		
2.1	Komunikacja	13,17	0,79	2,34	1,17	10,04	11,21
2.2	Przedsiónek	4,68	0,00	0,00	0,00	4,68	4,68
2.3	Pokój 1	15,15	0,00	0,00	0,00	15,15	15,15
2.4	Pokój 2	21,83	0,00	0,00	0,00	21,83	21,83
2.5	Łazienka	3,71	1,20	1,86	0,93	0,65	1,58
2.6	WC	2,38	0,79	1,20	0,60	0,39	0,99
2.7	Pokój 3	13,74	0,00	0,00	0,00	13,74	13,74
2.8	Strych 1	6,83	1,32	3,82	1,91	1,69	3,60
2.9	Strych 2	9,14	2,84	4,16	2,08	2,14	4,22
2.10	Strych 3	2,11	1,33	0,78	0,39	0,00	0,39
2.11	Strych 4	7,99	2,53	3,84	1,92	1,62	3,54
	RAZEM	100,73	10,80	18,00	9,00	71,93	80,93

Pow. obliczono wg. zasady
 h 0-140 = 0%
 h 140-220 = 50%
 h >220 = 100%

Powierzchnia klatki
 schodowej: 2,6m²

A.M. NIERUCHOMOŚCI			
Nazwa i adres obiektu:	Leśniczówka Polno, Jaromierz 22 Budynek mieszkalny, nr inw. 110/77		
Inwestor:	Nadleśnictwo Kwidzyn ul. Braterstwa Narodów 67 82-500 Kwidzyn, woj. pomorskie	Branża:	Architektura
Inwentaryzował:	mgr inż. Andrzej Marciniak upr. nr 1632/EI/91	Data:	grudzień 2009
Opracował:	Tomasz Świder	Skala:	1:100
Tytuł rysunku:	INWENTARYZACJA - rzut I piętra	Nr rys.:	3

Nazwa pola	Opis	Uwagi
numer	110/77	
nazwa inwentarza	BUDYNEK MIESZKALNY	
miejsowość	JAROMIERZ 22	
stan techniczny	DOBRY	
nazwa ulicy		
istn. sieć alarmowej	N	
inst. p. poż.	N	
istn. sieć kom.	N	
inst. antenowa	T	
rodz. konst. ścian zewn.	MUROWANE	
inst. odgromowa	T	
rodzaj wykorzystania budynku	MIESZKALNY	
sieć kanalizacyjna	N	
kubatura	650,84	
pow. mieszkalna	162,14	
sieć elektr.	T	
pow. zabudowy	166,3	
sieć elek. nn	T	
pow. całkow.	401,8	
sieć gazowa	N	
pow. użytk.	162,14	
sieć ogrzewcza	N	
pow. cz. adm.	59,33	
sieć wodoc.	T	
pow. ogrzew.	138,5	✓
ilość pomieszczeń	24	
ilość pom. przynależnych	9	
ilość kond. nadziemna	2	
pow. pom. przynal.	46,45	
ilość kond. podziemia	1	
liczba lokali odrębnych	2	
liczba pozostałych lokali		
garaż wbudowany	N	
strych użytkowy	T	
rodzaj ujęcia wody	WODOCIĄG	
kotłownia wbudowana	T	
rodzaj dachu	DWUSPADOWY	
dźwig osobowy	N	
mat. pokrycia dachu	BLACHODACHÓWKA	
piwnice	T	
materiał więźby	DREWNO	
rodzaj podłogi	DREWNIANA	
łazienka	T	
rodzaj stropu	DREWNIANY	
wc	T	
ilość mieszkań	1	
liczba izb	11	
liczba mieszkańców	3	
pokój gościnny	T	