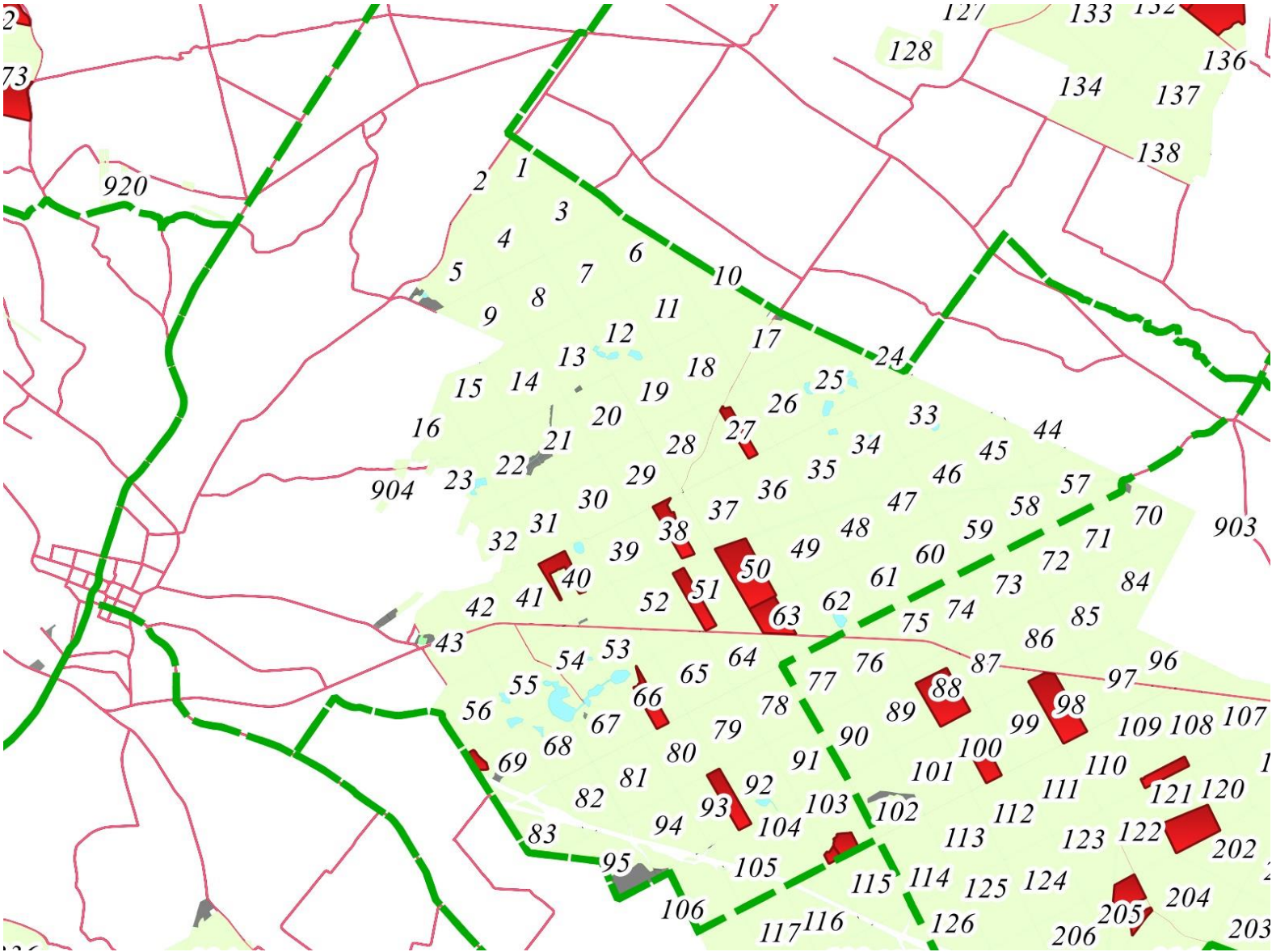


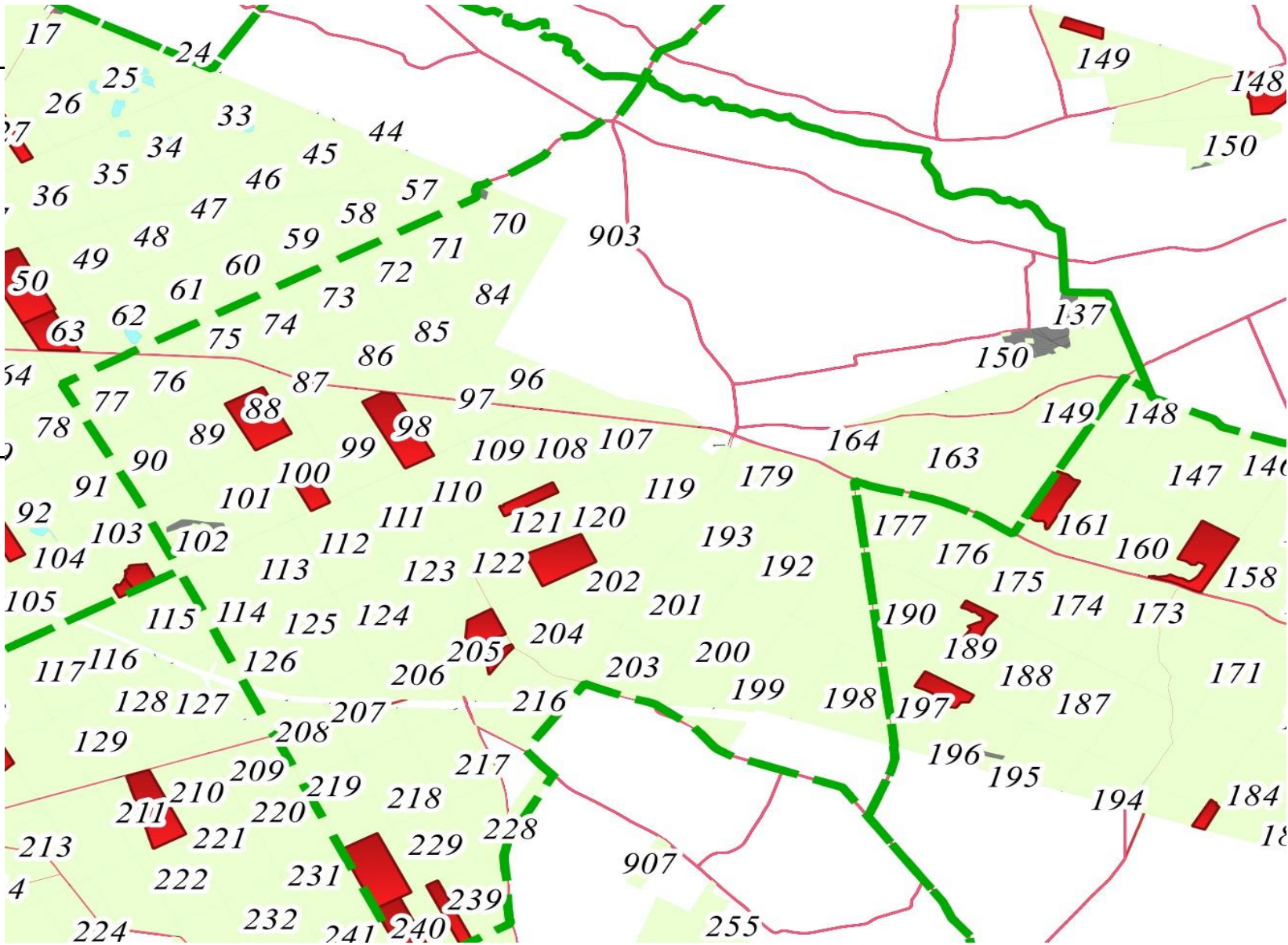
Leśnictwo: 01.Golejów

Udział (m3) drewna iglastego [%]	86	%
Udział (m3) drewna optymalnego do pozyskania w technologii maszynowej [%]	70	%
Udział (m3) rębni pierwszych w cięciach rębnych ogółem [%]		%
Udział (m3) drewna pozyskiwanego z pozycji ze współczynnikiem > 1 [%]	0,56922	%
Udział (m3) drewna zerwanego ze współczynnikiem > 1 [%]	0	%
Udział (m3) drewna kładowanego (WK) iglastego w drewnie W iglastym [%]	71	%
Udział (m3) S2 krótkiego (poniżej 1,5 mb) w S2 [%]	0	%



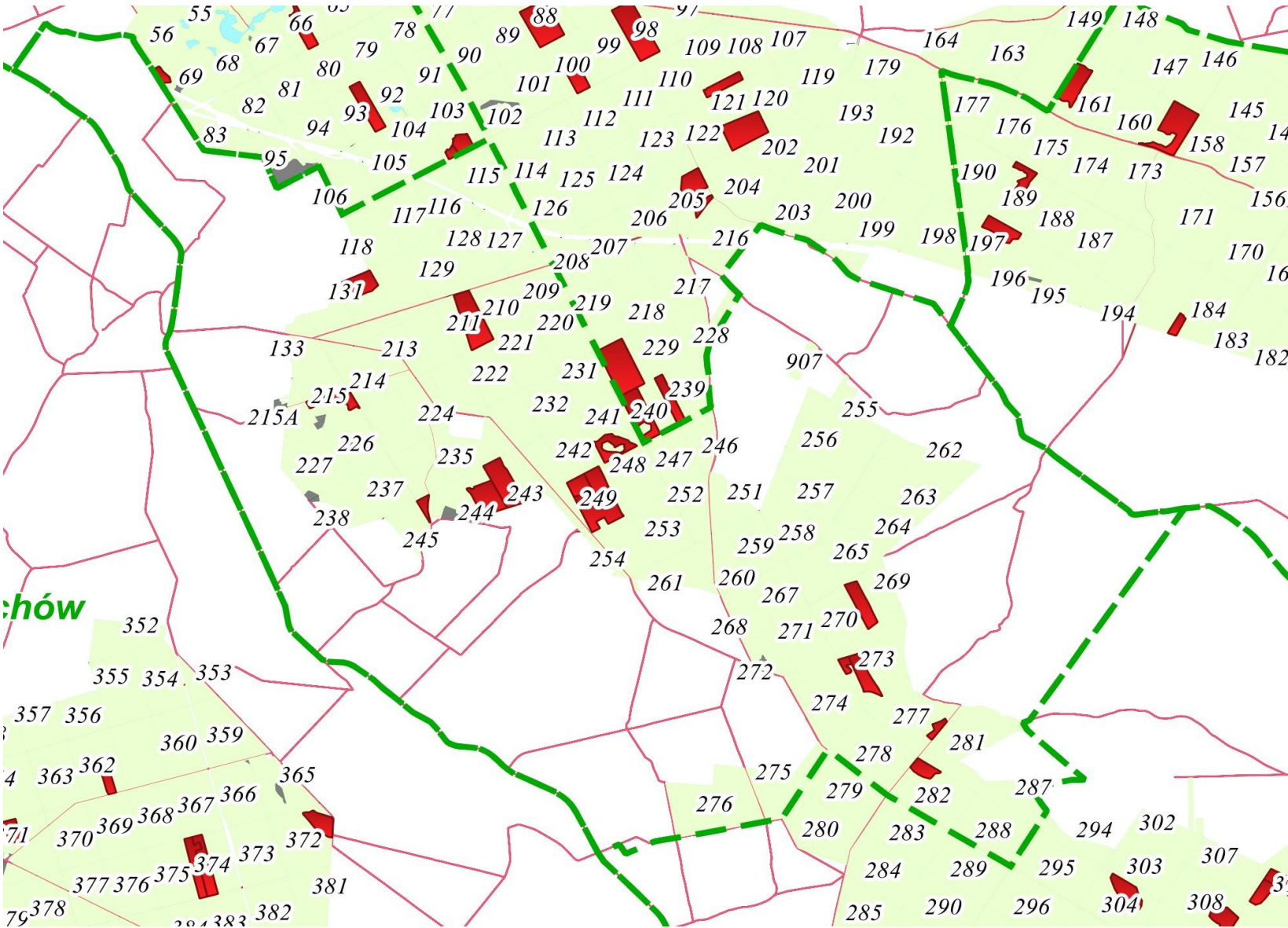
Leśnictwo: 02.Wiśniówka

Udział (m3) drewna iglastego [%]	84	%
Udział (m3) drewna optymalnego do pozyskania w technologii maszynowej [%]	69	%
Udział (m3) rębni pierwszych w cięciach rębnych ogółem [%]	65	%
Udział (m3) drewna pozyskiwanego z pozycji ze współczynnikiem > 1 [%]	0	%
Udział (m3) drewna zerwanego ze współczynnikiem > 1 [%]	10	%
Udział (m3) drewna kładowanego (WK) iglastego w drewnie W iglastym [%]	84	%
Udział (m3) S2 krótkiego (poniżej 1,5 mb) w S2 [%]	0	%



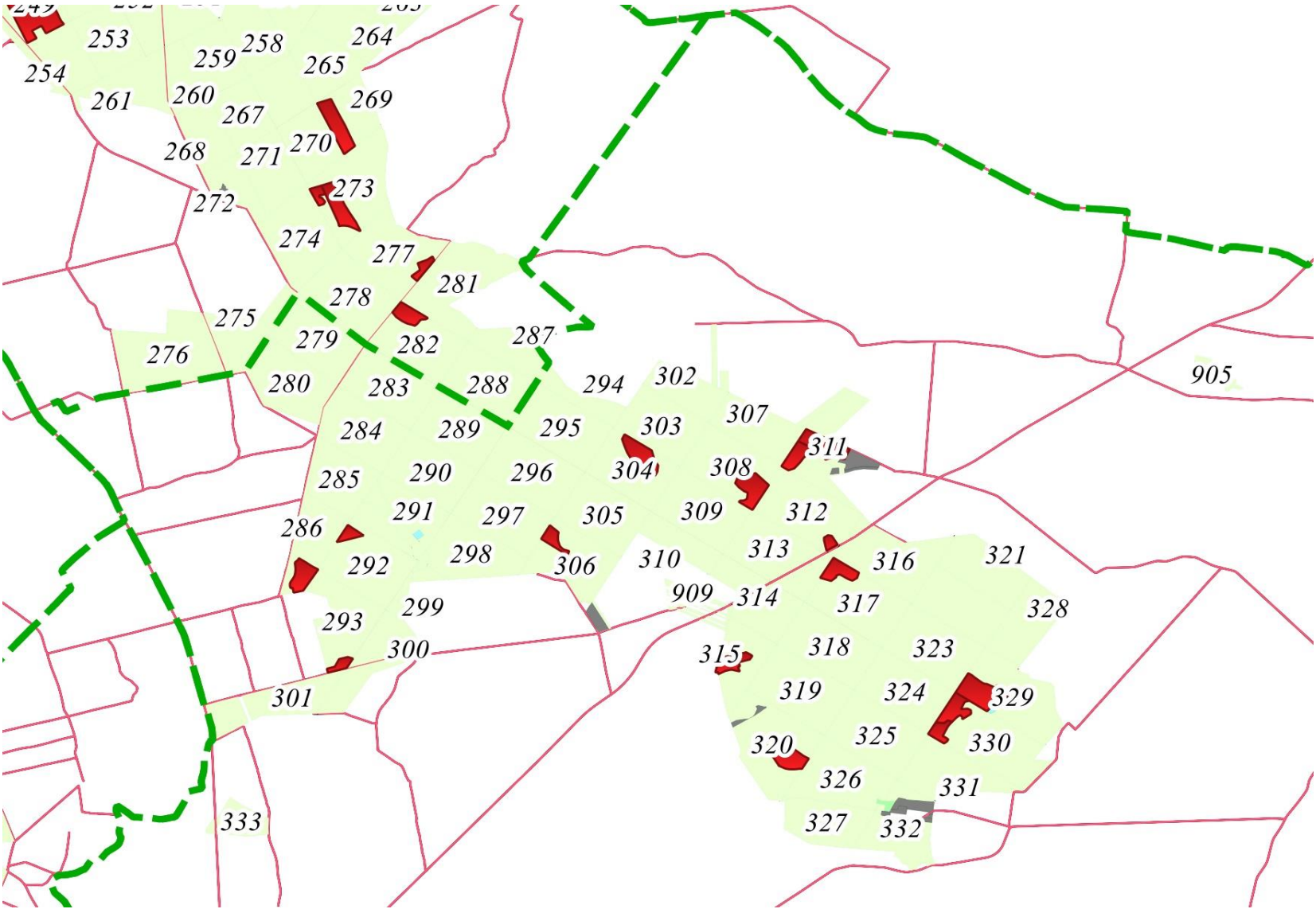
Leśnictwo: 03.Szczeka

Udział (m3) drewna iglastego [%]	70	%
Udział (m3) drewna optymalnego do pozyskania w technologii maszynowej [%]	45	%
Udział (m3) rębni pierwszych w cięciach rębnych ogółem [%]		%
Udział (m3) drewna pozyskiwanego z pozycji ze współczynnikiem > 1 [%]	0	%
Udział (m3) drewna zerwanego ze współczynnikiem > 1 [%]	0	%
Udział (m3) drewna kładowanego (WK) iglastego w drewnie W iglastym [%]	87	%
Udział (m3) S2 krótkiego (poniżej 1,5 mb) w S2 [%]	0	%



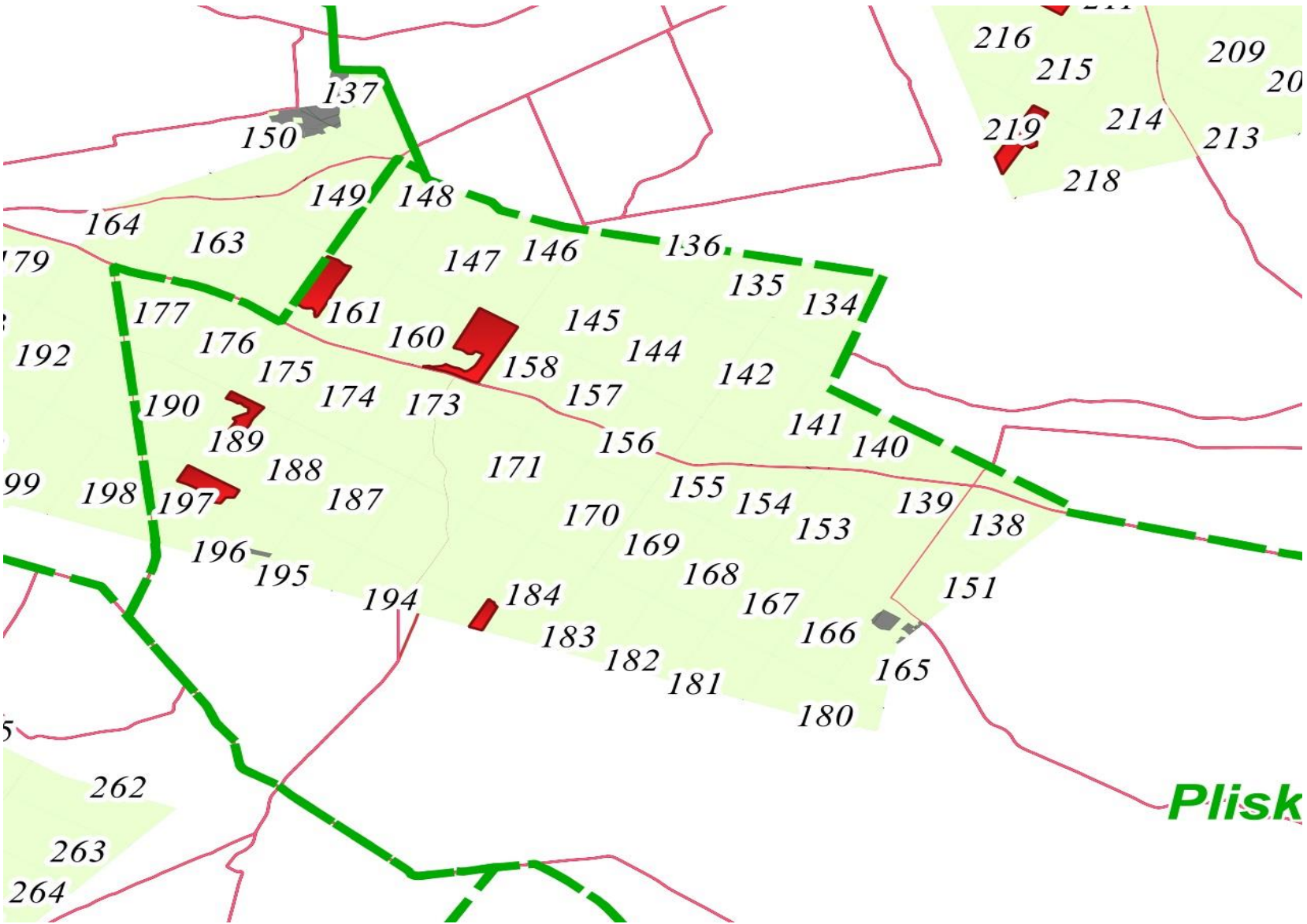
Leśnictwo: 04.Strużki

Udział (m3) drewna iglastego [%]	72	%
Udział (m3) drewna optymalnego do pozyskania w technologii maszynowej [%]	38	%
Udział (m3) rębni pierwszych w cięciach rębnych ogółem [%]	9	%
Udział (m3) drewna pozyskiwanego z pozycji ze współczynnikiem > 1 [%]	0	%
Udział (m3) drewna zerwanego ze współczynnikiem > 1 [%]	0	%
Udział (m3) drewna kładowanego (WK) iglastego w drewnie W iglastym [%]	89	%
Udział (m3) S2 krótkiego (poniżej 1,5 mb) w S2 [%]	0	%



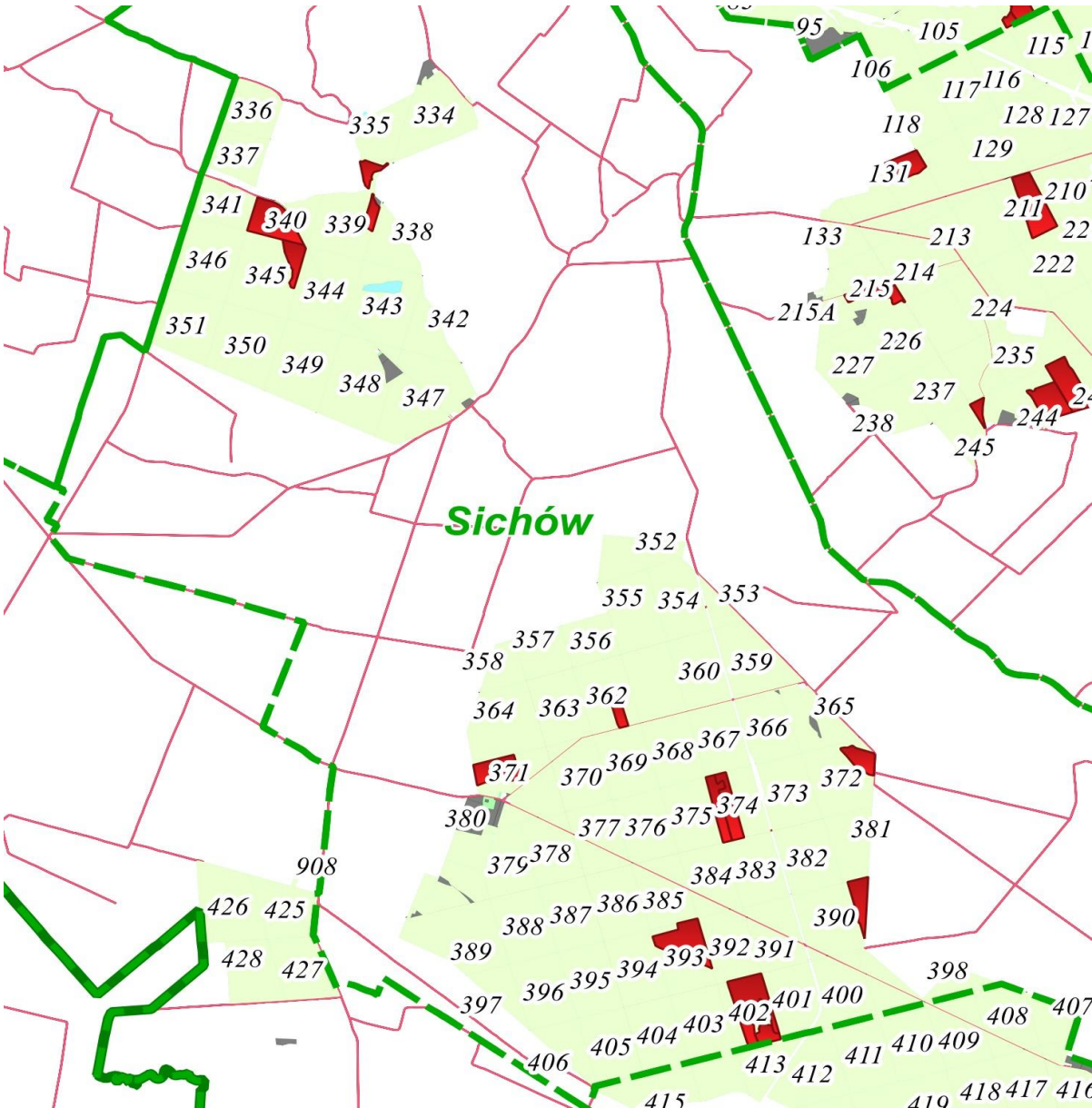
Leśnictwo: 05.Pliskowola

Udział (m3) drewna iglastego [%]	87	%
Udział (m3) drewna optymalnego do pozyskania w technologii maszynowej [%]	66	%
Udział (m3) rębni pierwszych w cięciach rębnych ogółem [%]	31	%
Udział (m3) drewna pozyskiwanego z pozycji ze współczynnikiem > 1 [%]	0	%
Udział (m3) drewna zerwanego ze współczynnikiem > 1 [%]	10	%
Udział (m3) drewna kładowanego (WK) iglastego w drewnie W iglastym [%]	85	%
Udział (m3) S2 krótkiego (poniżej 1,5 mb) w S2 [%]	0	%



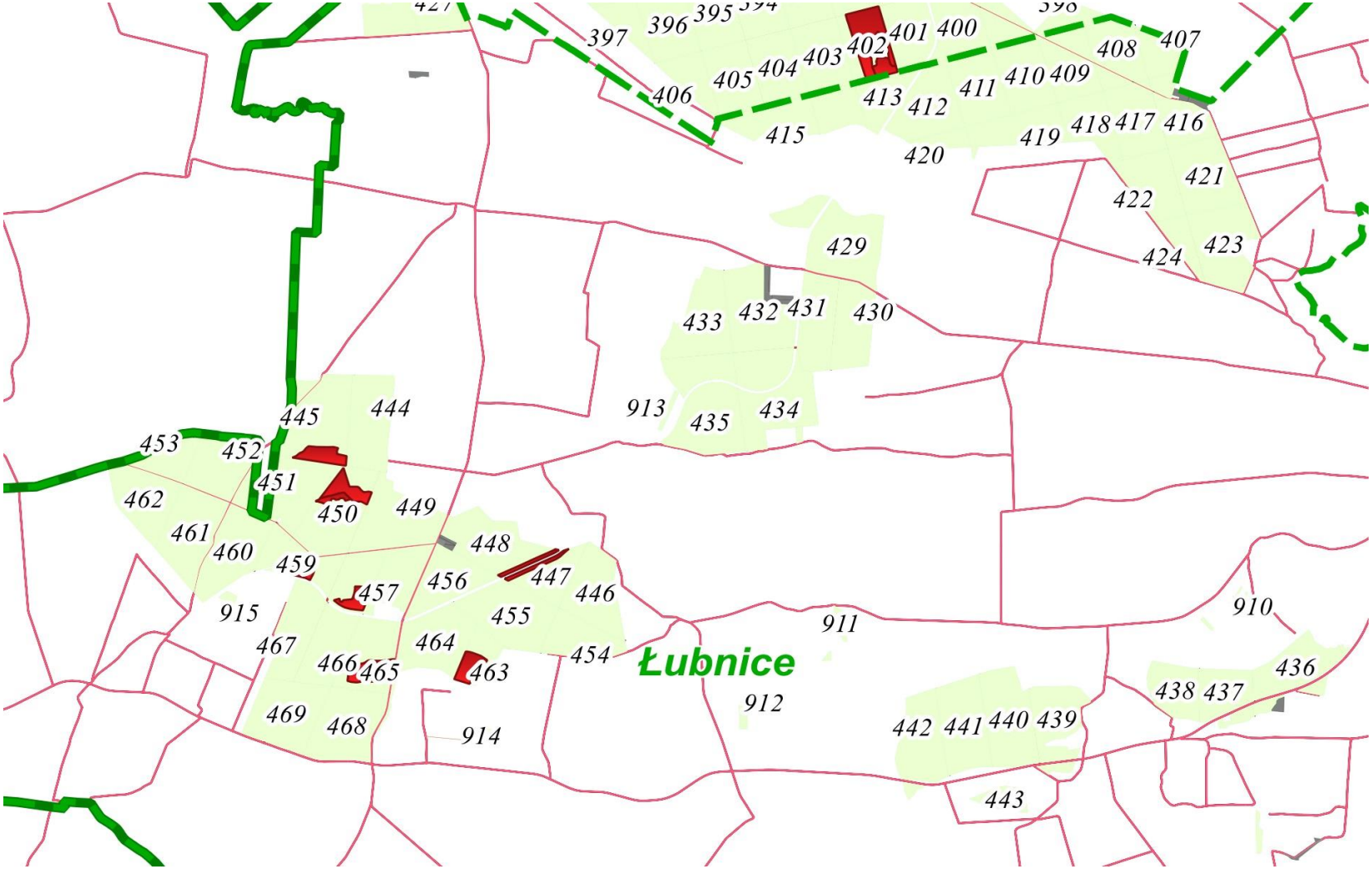
Leśnictwo: 06.Sichów

Udział (m3) drewna iglastego [%]	81	%
Udział (m3) drewna optymalnego do pozyskania w technologii maszynowej [%]	64	%
Udział (m3) rębni pierwszych w cięciach rębnych ogółem [%]	51	%
Udział (m3) drewna pozyskiwanego z pozycji ze współczynnikiem > 1 [%]	0,90061	%
Udział (m3) drewna zerwanego ze współczynnikiem > 1 [%]	0	%
Udział (m3) drewna kładowanego (WK) iglastego w drewnie W iglastym [%]	68	%
Udział (m3) S2 krótkiego (poniżej 1,5 mb) w S2 [%]	0	%



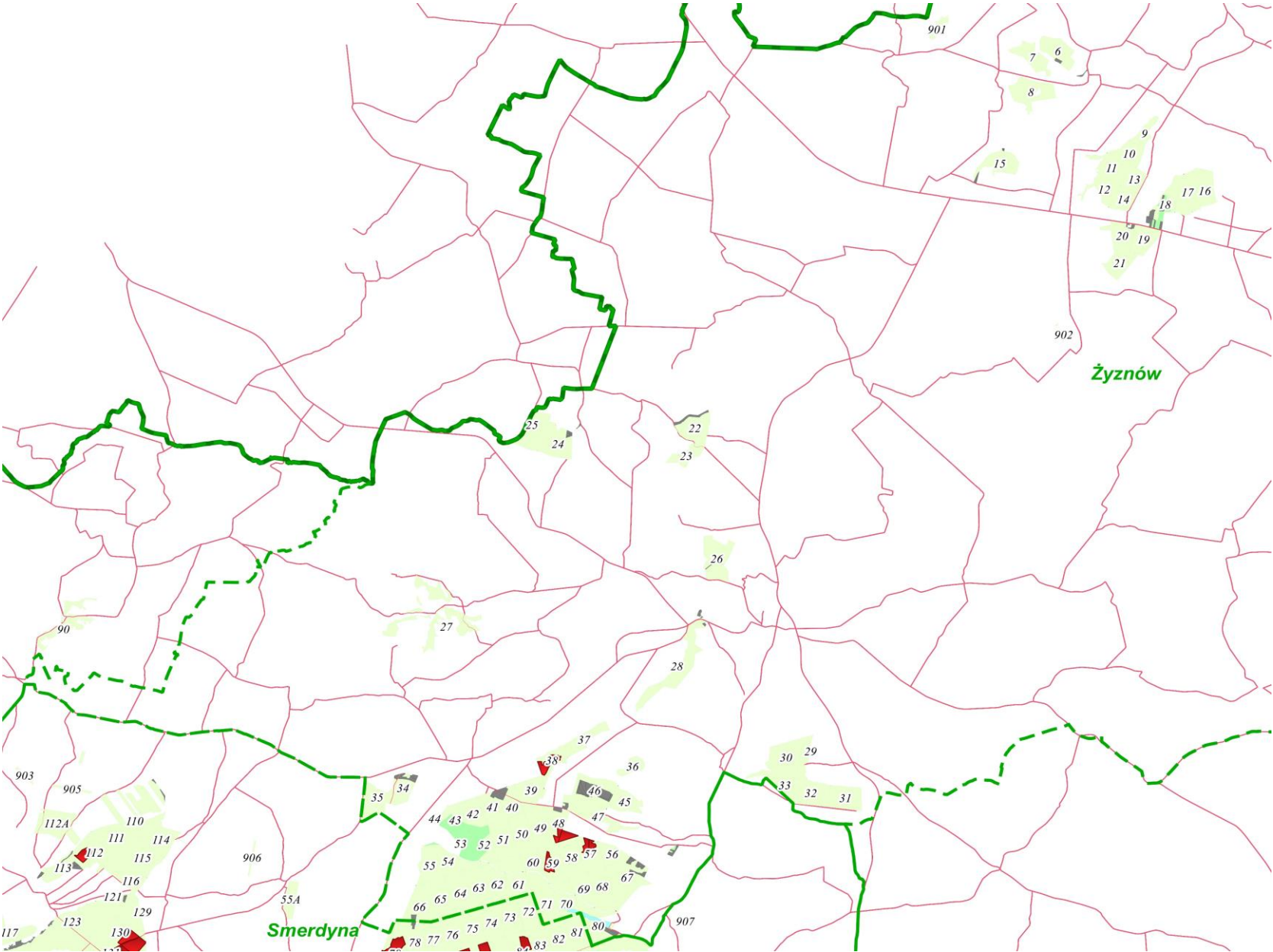
Leśnictwo: 07.Łubnice

Udział (m3) drewna iglastego [%]	65	%
Udział (m3) drewna optymalnego do pozyskania w technologii maszynowej [%]	47	%
Udział (m3) rębni pierwszych w cięciach rębnych ogółem [%]	19	%
Udział (m3) drewna pozyskiwanego z pozycji ze współczynnikiem > 1 [%]	0,97882	%
Udział (m3) drewna zerwanego ze współczynnikiem > 1 [%]	1	%
Udział (m3) drewna kładowanego (WK) iglastego w drewnie W iglastym [%]	89	%
Udział (m3) S2 krótkiego (poniżej 1,5 mb) w S2 [%]	0	%



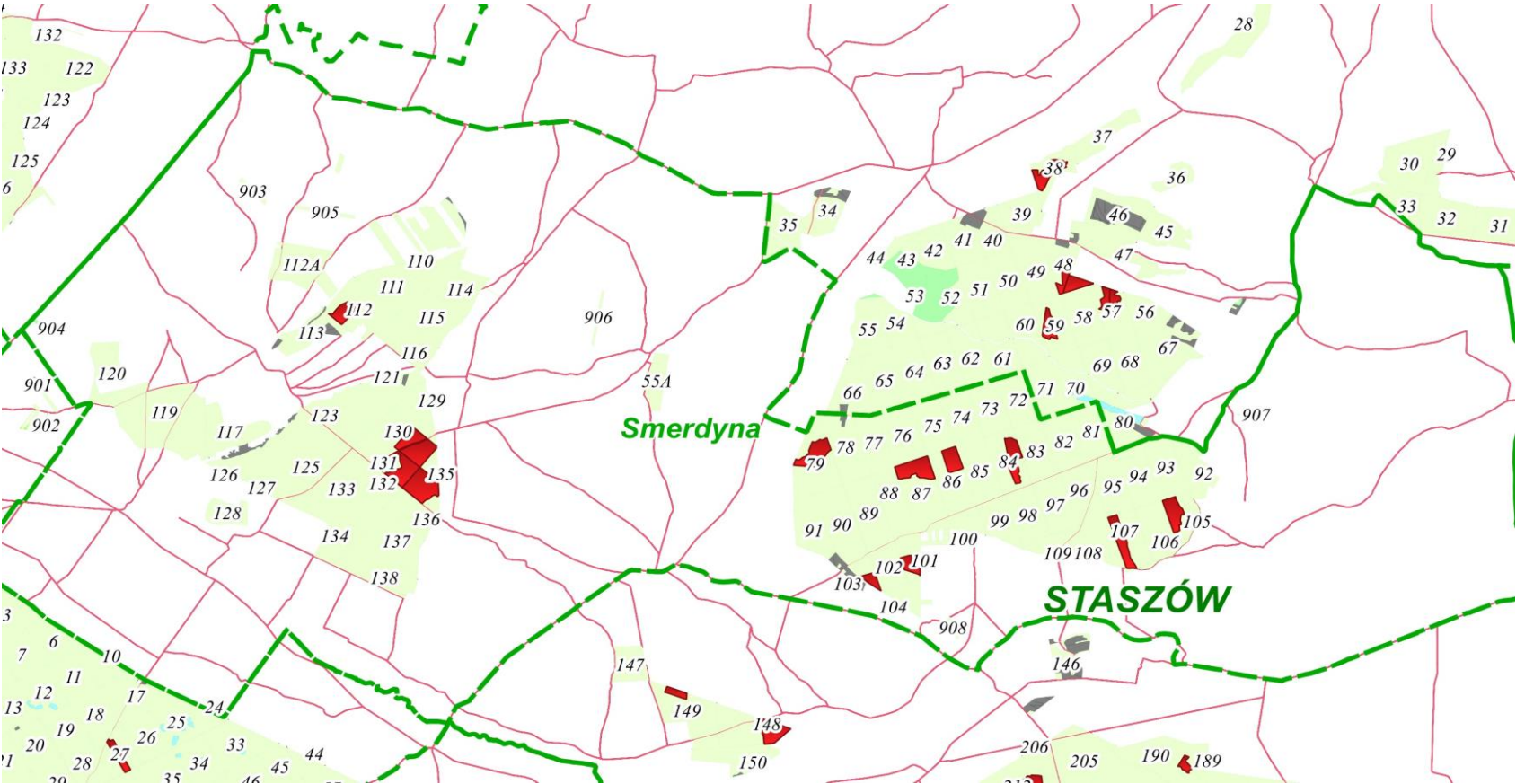
Leśnictwo: 09.Żyznów

Udział (m3) drewna iglastego [%]	17	%
Udział (m3) drewna optymalnego do pozyskania w technologii maszynowej [%]		%
Udział (m3) rębni pierwszych w cięciach rębnych ogółem [%]		%
Udział (m3) drewna pozyskiwanego z pozycji ze współczynnikiem > 1 [%]	0	%
Udział (m3) drewna zerwanego ze współczynnikiem > 1 [%]	0	%
Udział (m3) drewna kładowanego (WK) iglastego w drewnie W iglastym [%]	36	%
Udział (m3) S2 krótkiego (poniżej 1,5 mb) w S2 [%]	0	%



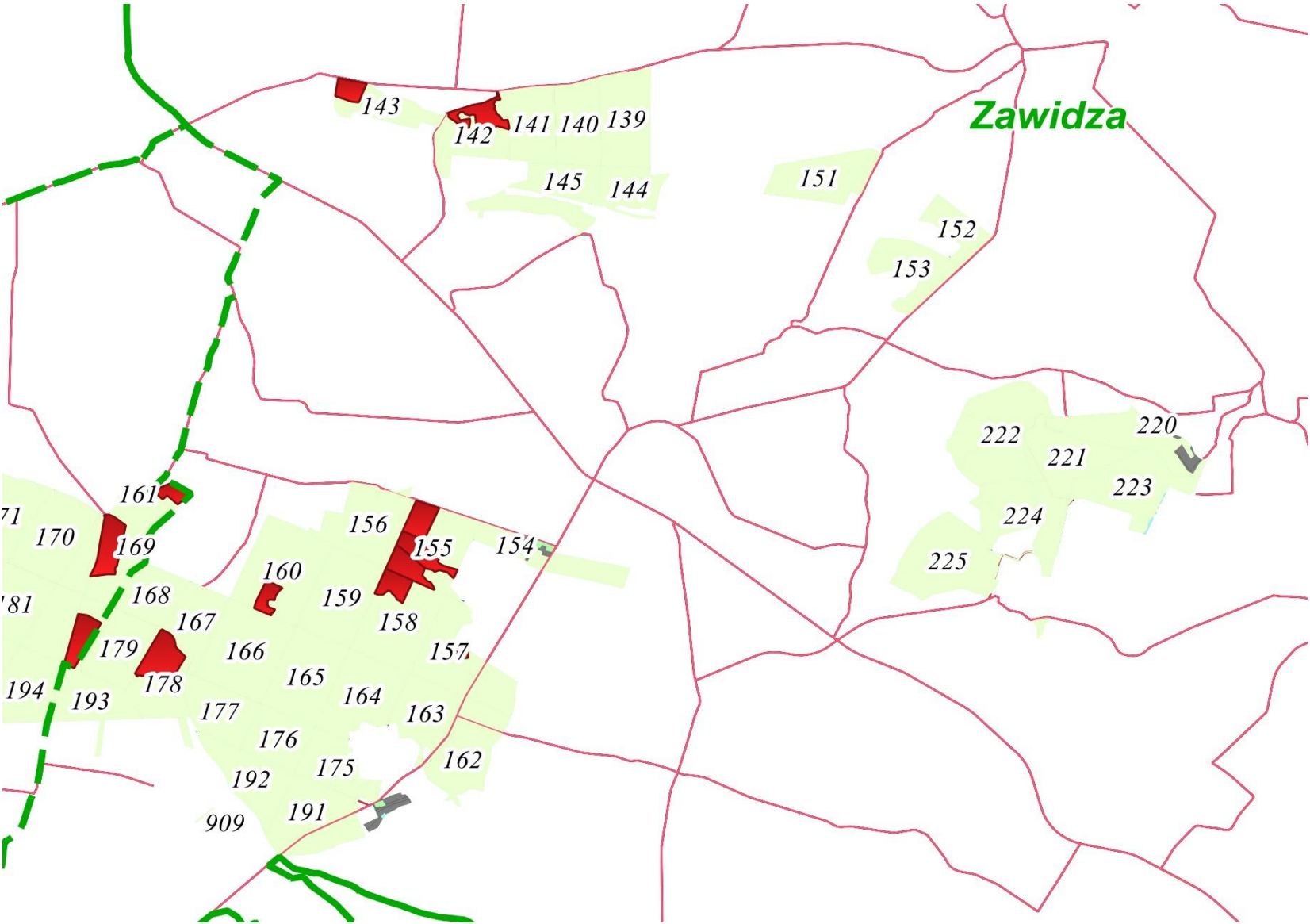
Leśnictwo: 10.Smerdyna

Udział (m3) drewna iglastego [%]	74	%
Udział (m3) drewna optymalnego do pozyskania w technologii maszynowej [%]	40	%
Udział (m3) rębni pierwszych w cięciach rębnych ogółem [%]	8	%
Udział (m3) drewna pozyskiwanego z pozycji ze współczynnikiem > 1 [%]	0	%
Udział (m3) drewna zerwanego ze współczynnikiem > 1 [%]	0	%
Udział (m3) drewna kładowanego (WK) iglastego w drewnie W iglastym [%]	96	%
Udział (m3) S2 krótkiego (poniżej 1,5 mb) w S2 [%]	4	%



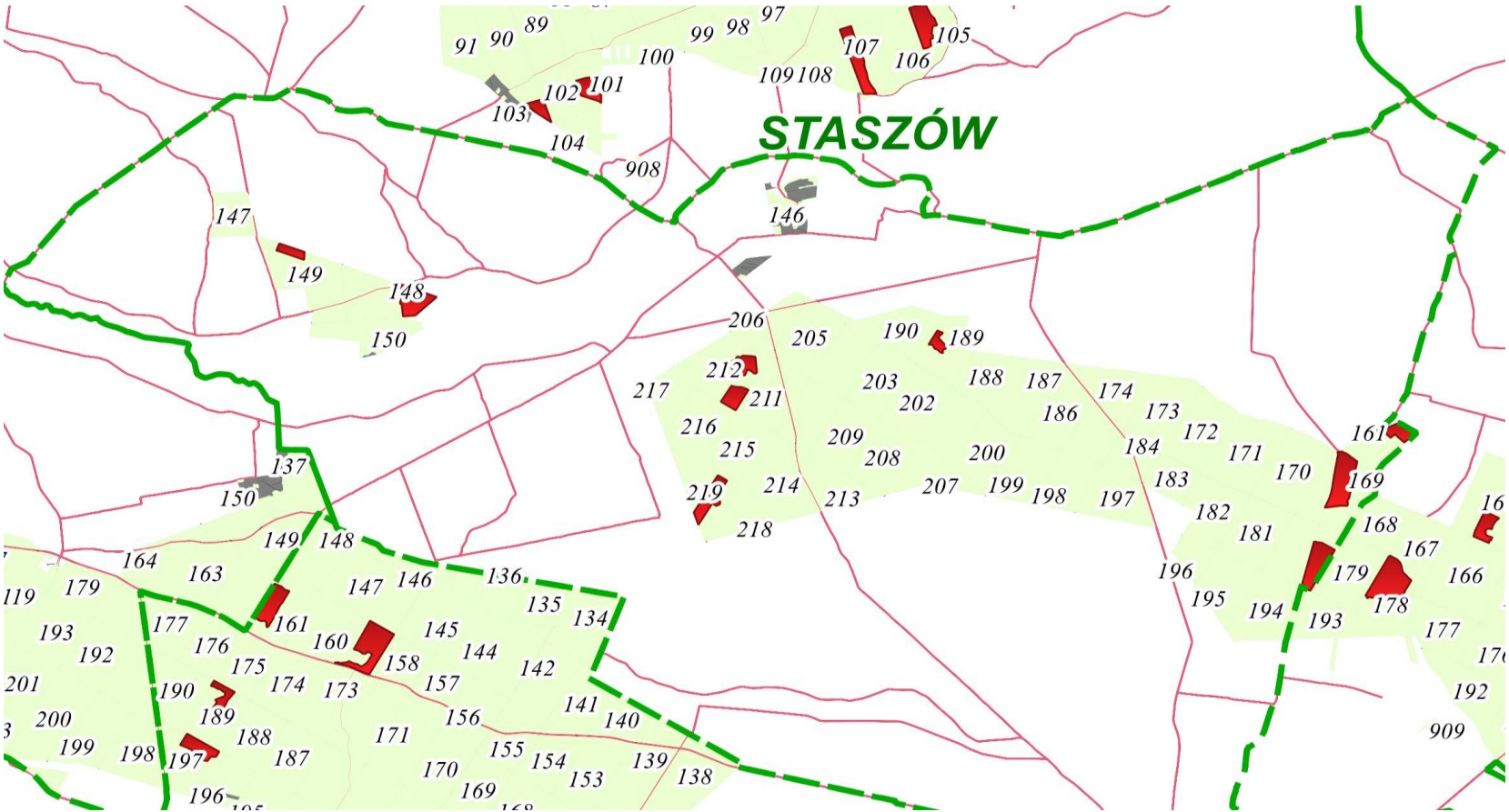
Leśnictwo: 11.Zawidza

Udział (m3) drewna iglastego [%]	71	%
Udział (m3) drewna optymalnego do pozyskania w technologii maszynowej [%]	37	%
Udział (m3) rębni pierwszych w cięciach rębnych ogółem [%]		%
Udział (m3) drewna pozyskiwanego z pozycji ze współczynnikiem > 1 [%]	40,4141	%
Udział (m3) drewna zerwanego ze współczynnikiem > 1 [%]	0	%
Udział (m3) drewna kładowanego (WK) iglastego w drewnie W iglastym [%]	100	%
Udział (m3) S2 krótkiego (poniżej 1,5 mb) w S2 [%]	1	%



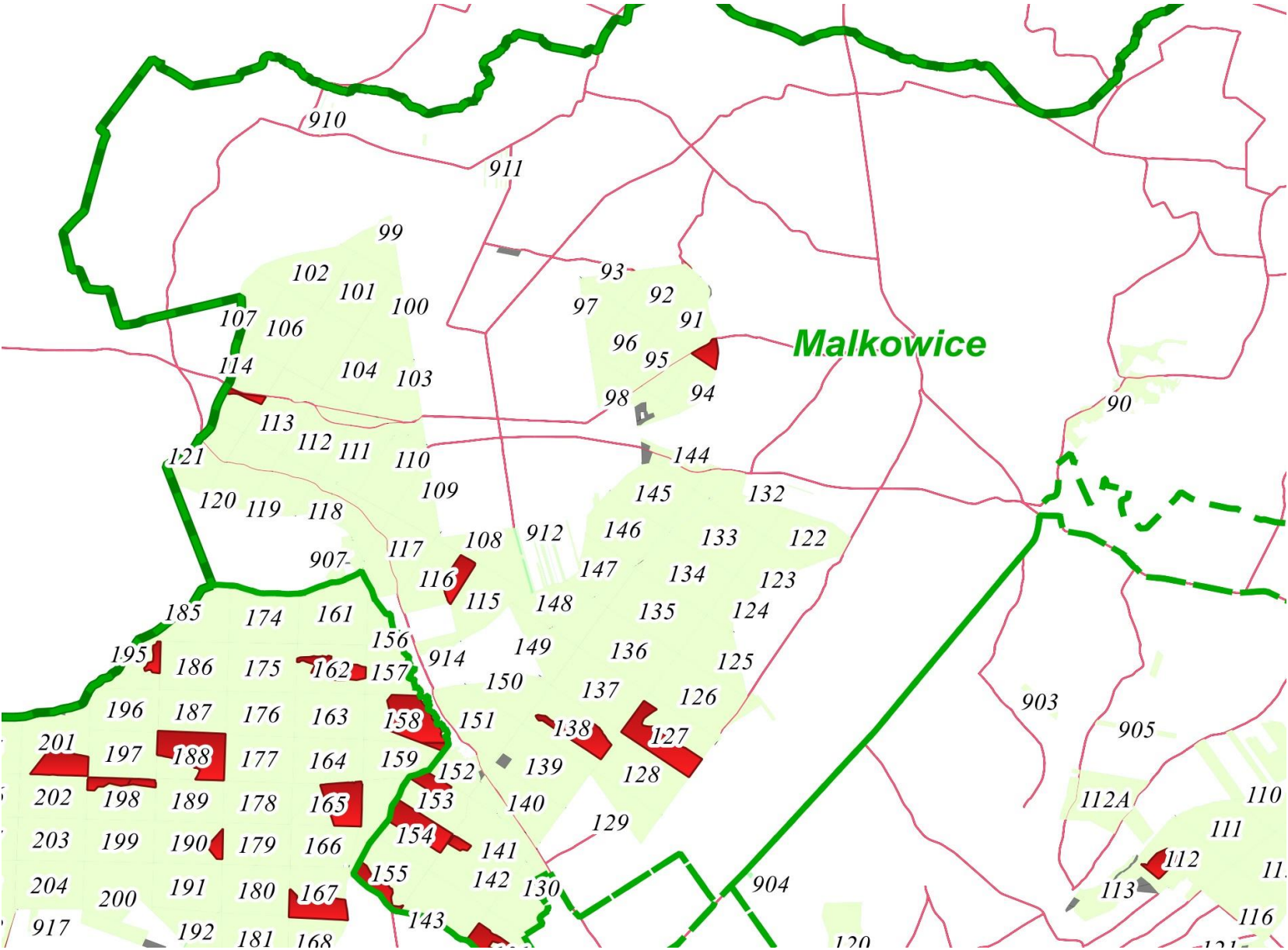
Leśnictwo: 12.Bukowa

Udział (m3) drewna iglastego [%]	82	%
Udział (m3) drewna optymalnego do pozyskania w technologii maszynowej [%]	66	%
Udział (m3) rębni pierwszych w cięciach rębnych ogółem [%]		%
Udział (m3) drewna pozyskiwanego z pozycji ze współczynnikiem > 1 [%]	6,13533	%
Udział (m3) drewna zerwanego ze współczynnikiem > 1 [%]	11	%
Udział (m3) drewna kładowanego (WK) iglastego w drewnie W iglastym [%]	81	%
Udział (m3) S2 krótkiego (poniżej 1,5 mb) w S2 [%]	1	%



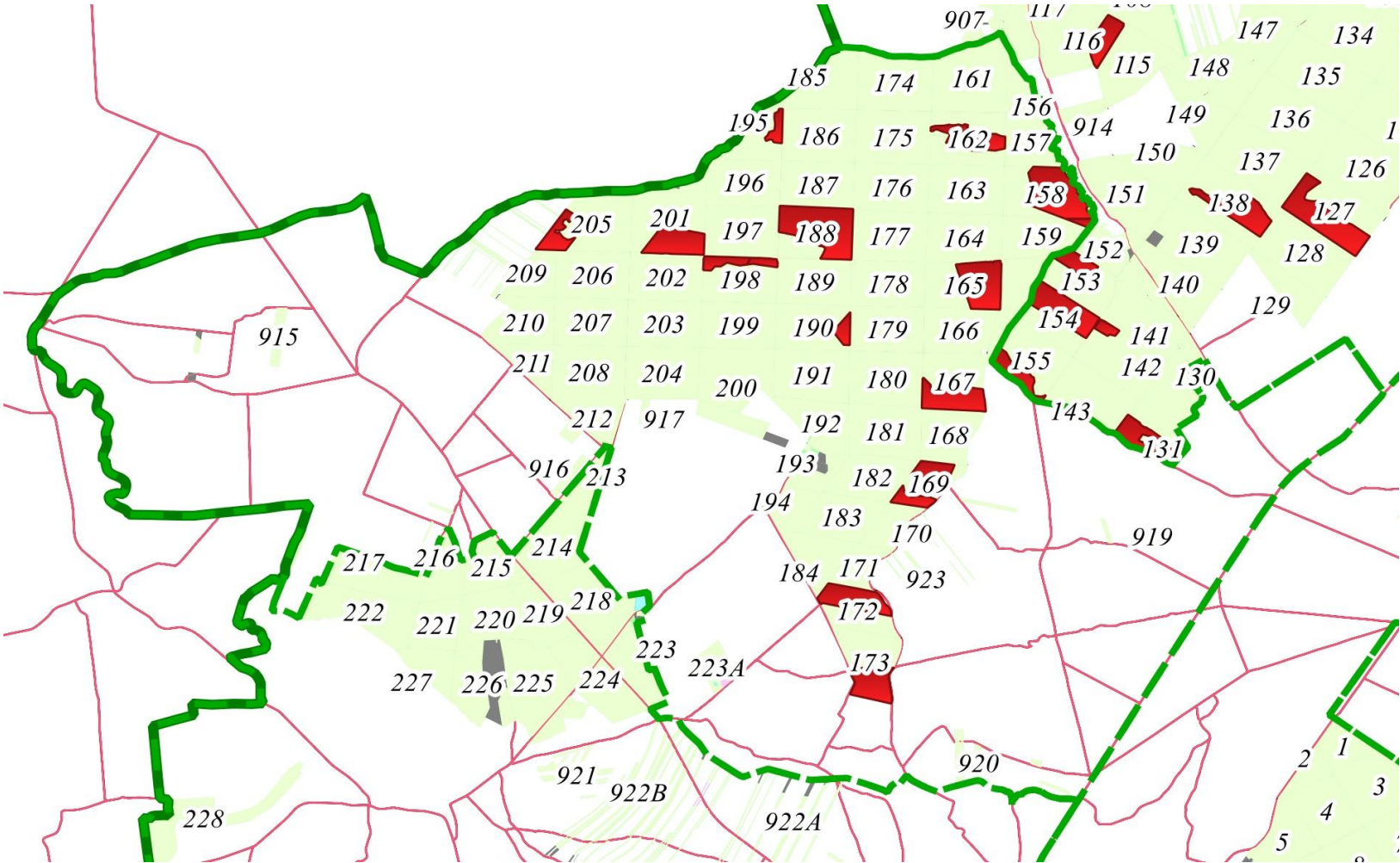
Leśnictwo: 13.Malkowice

Udział (m3) drewna iglastego [%]	93	%
Udział (m3) drewna optymalnego do pozyskania w technologii maszynowej [%]	80	%
Udział (m3) rębni pierwszych w cięciach rębnych ogółem [%]		%
Udział (m3) drewna pozyskiwanego z pozycji ze współczynnikiem > 1 [%]	12,8741	%
Udział (m3) drewna zerwanego ze współczynnikiem > 1 [%]	0	%
Udział (m3) drewna kładowanego (WK) iglastego w drewnie W iglastym [%]	63	%
Udział (m3) S2 krótkiego (poniżej 1,5 mb) w S2 [%]	0	%



Leśnictwo: 14.Przyjmy

Udział (m3) drewna iglastego [%]	53	%
Udział (m3) drewna optymalnego do pozyskania w technologii maszynowej [%]		%
Udział (m3) rębni pierwszych w cięciach rębnych ogółem [%]		%
Udział (m3) drewna pozyskiwanego z pozycji ze współczynnikiem > 1 [%]	0	%
Udział (m3) drewna zerwanego ze współczynnikiem > 1 [%]	0	%
Udział (m3) drewna kłodowanego (WK) iglastego w drewnie W iglastym [%]	35	%
Udział (m3) S2 krótkiego (poniżej 1,5 mb) w S2 [%]	0	%



Leśnictwo: 15.Mokre

Udział (m3) drewna iglastego [%]	61	%
Udział (m3) drewna optymalnego do pozyskania w technologii maszynowej [%]	25	%
Udział (m3) rębni pierwszych w cięciach rębnych ogółem [%]		%
Udział (m3) drewna pozyskiwanego z pozycji ze współczynnikiem > 1 [%]	65,719	%
Udział (m3) drewna zerwanego ze współczynnikiem > 1 [%]	47	%
Udział (m3) drewna kładowanego (WK) iglastego w drewnie W iglastym [%]	99	%
Udział (m3) S2 krótkiego (poniżej 1,5 mb) w S2 [%]	0	%

