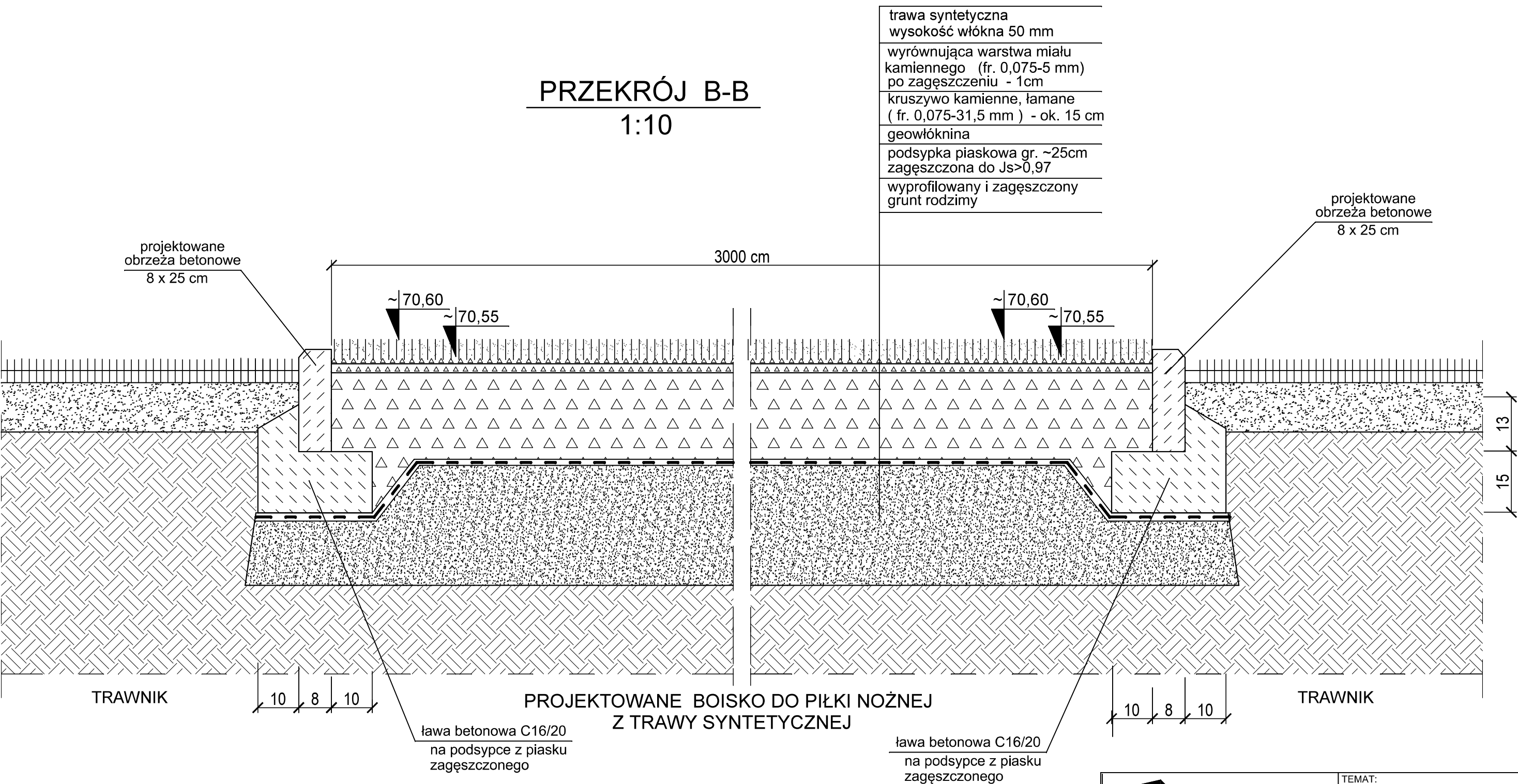


#### UWAGI!

1. Lokalizacja boiska wg rysunku nr B-01.
2. Przekroje boiska zaznaczono na planie - rys. nr B-01.


<b>PAMAR-PROJEKT</b> PAMAR-PROJEKT-JACEK GRUBA Projektowanie, nadzór, doradztwo ul. Kukulcza 4, 86-061 Brzoza		TEMAT: BUDOWA I PRZEBUDOWA KOMPLEKSU BOISK ZE SZTUCZNĄ NAWIERZCHNIĄ I INFRASTRUKTURĄ TOWARZYSZĄCĄ W BRZOSIE
NAZWA RYSUNKU:	KONSTRUKCJA BOISKA DO PIŁKI NOŻNEJ - PRZEKRÓJ "A-A"	SKALA: <b>1:10</b>
ADRES INWESTYCJI:	ul. Powstańców Wielkopolskich działki nr: 116/29, 116/ 25 i 116/18	NR RYS.: <b>B-02</b>
INWESTOR:	GMINA NOWA WIEŚ WIELKA ul. Ogrodowa 2, 86-060 Nowa Wieś Wielka	
BRANŻA:	KONSTRUKCJE BUDOWLANE	DATA: 10.02.2023
PROJEKTOWAŁ:	mgr inż. Jacek Gruba nr upr.bud. UAN-KZ-7210/271/89 specjalność: konstrukcje budowlane	
SPRAWDZIŁ:	mgr inż. Henryka Gruba nr upr.bud. GP-KZ-7342/410/94 specjalność: konstrukcje budowlane	

PRZEKRÓJ B-B  
1:10

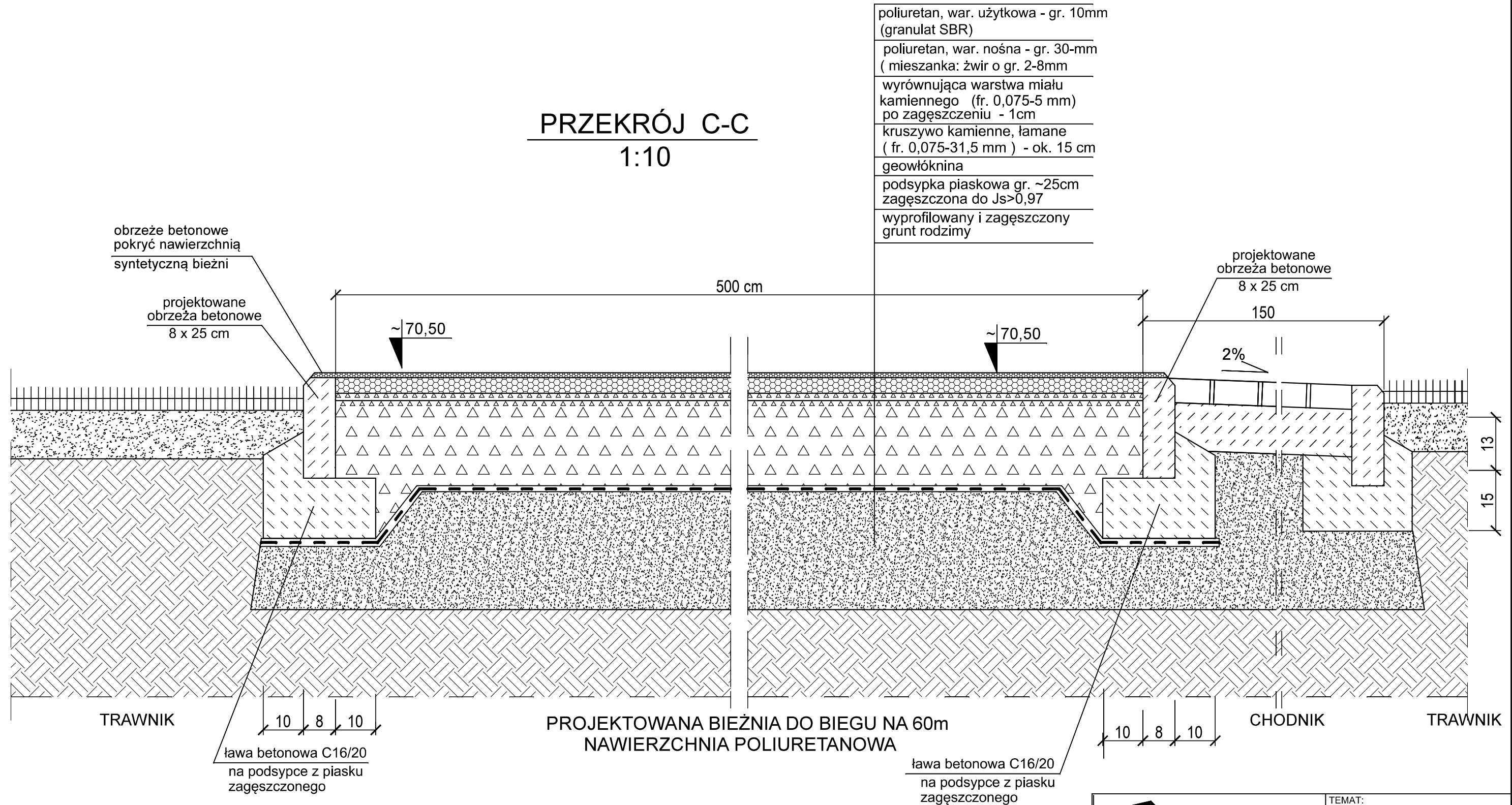


UWAGI!

1. Lokalizacja boiska wg rysunku nr B-01.
2. Przekroje boiska zaznaczono na planie - rys. nr B-01.

<div>PAMAR-PROJEKT-JACEK GRUBA Projektowanie, nadzór, doradztwo ul. Kukulcza 4, 86-061 Brzoza</div>		TEMAT: BUDOWA I PRZEBUDOWA KOMPLEKSU BOISK ZE SZTUCZNĄ NAWIERZCHNIĄ I INFRASTRUKTURĄ TOWARZYSZĄCĄ W BRZOSIE	
NAZWA RYSUNKU:	KONSTRUKCJA BOISKA DO PIŁKI NOŻNEJ - PRZEKRÓJ "B-B"		SKALA: 1:10
ADRES INWESTYCJI:	ul. Powstańców Wielkopolskich działki nr: 116/29, 116/ 25 i 116/18		NR RYS.:  B-03
INWESTOR:	GMINA NOWA WIEŚ WIELKA ul. Ogrodowa 2, 86-060 Nowa Wieś Wielka		
BRANŻA:	KONSTRUKCJE BUDOWLANE		DATA: 10.02.2023
PROJEKTOWAŁ:	mgr inż. Jacek Gruba nr upr.bud. UAN-KZ-7210/271/89 specjalność: konstrukcje budowlane		
SPRAWDZIŁ:	mgr inż. Henryka Gruba nr upr.bud. GP-KZ-7342/410/94 specjalność: konstrukcje budowlane		

PRZEKRÓJ C-C  
1:10



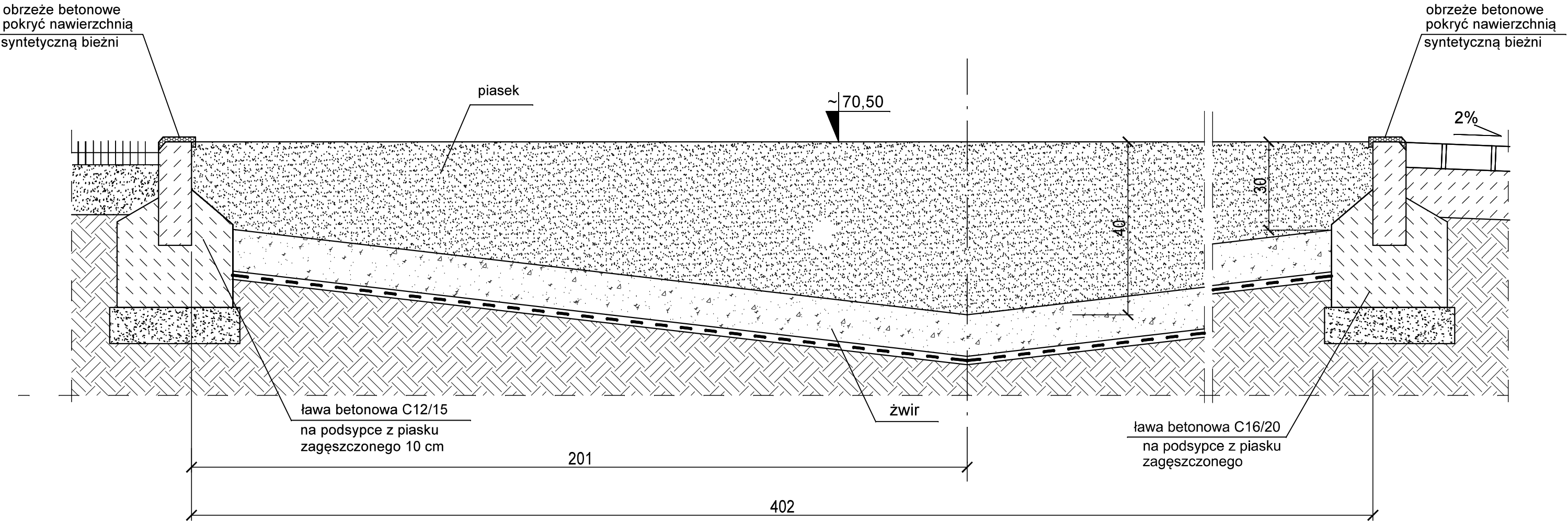
UWAGI!

1. Lokalizacja boiska wg rysunku nr B-01.
2. Przekroje boiska zaznaczono na planie - rys. nr B-01.

<b>PAMAR</b> ROJEKT		PAMAR-PROJEKT-JACEK GRUBA Projektowanie, nadzór, doradztwo ul. Kukulcza 4, 86-061 Brzoza		TEMAT: BUDOWA I PRZEBUDOWA KOMPLEKSU BOISK ZE SZTUCZNĄ NAWIERZCHNIĄ I INFRASTRUKTURĄ TOWARZYSZĄCĄ W BRZOZIE	
NAZWA RYSUNKU:		KONSTRUKCJA BIEŻNI - PRZEKRÓJ "C-C"		SKALA: 1:10	
ADRES INWESTYCJI:		ul. Powstańców Wielkopolskich działki nr: 116/29, 116/ 25 i 116/18		NR RYS.: B-04	
INWESTOR:		GMINA NOWA WIEŚ WIELKA ul. Ogrodowa 2, 86-060 Nowa Wieś Wielka			
BRANŻA:		KONSTRUKCJE BUDOWLANE		DATA: 10.02.2023	
PROJEKTOWAŁ:		mgr inż. Jacek Gruba nr upr.bud. UAN-KZ-7210/271/89 specjalność: konstrukcje budowlane			
SPRAWDZIŁ:		mgr inż. Henryka Gruba nr upr.bud. GP-KZ-7342/410/94 specjalność: konstrukcje budowlane			


# KONSTRUKCJA ZESKOCZNI "D-D"

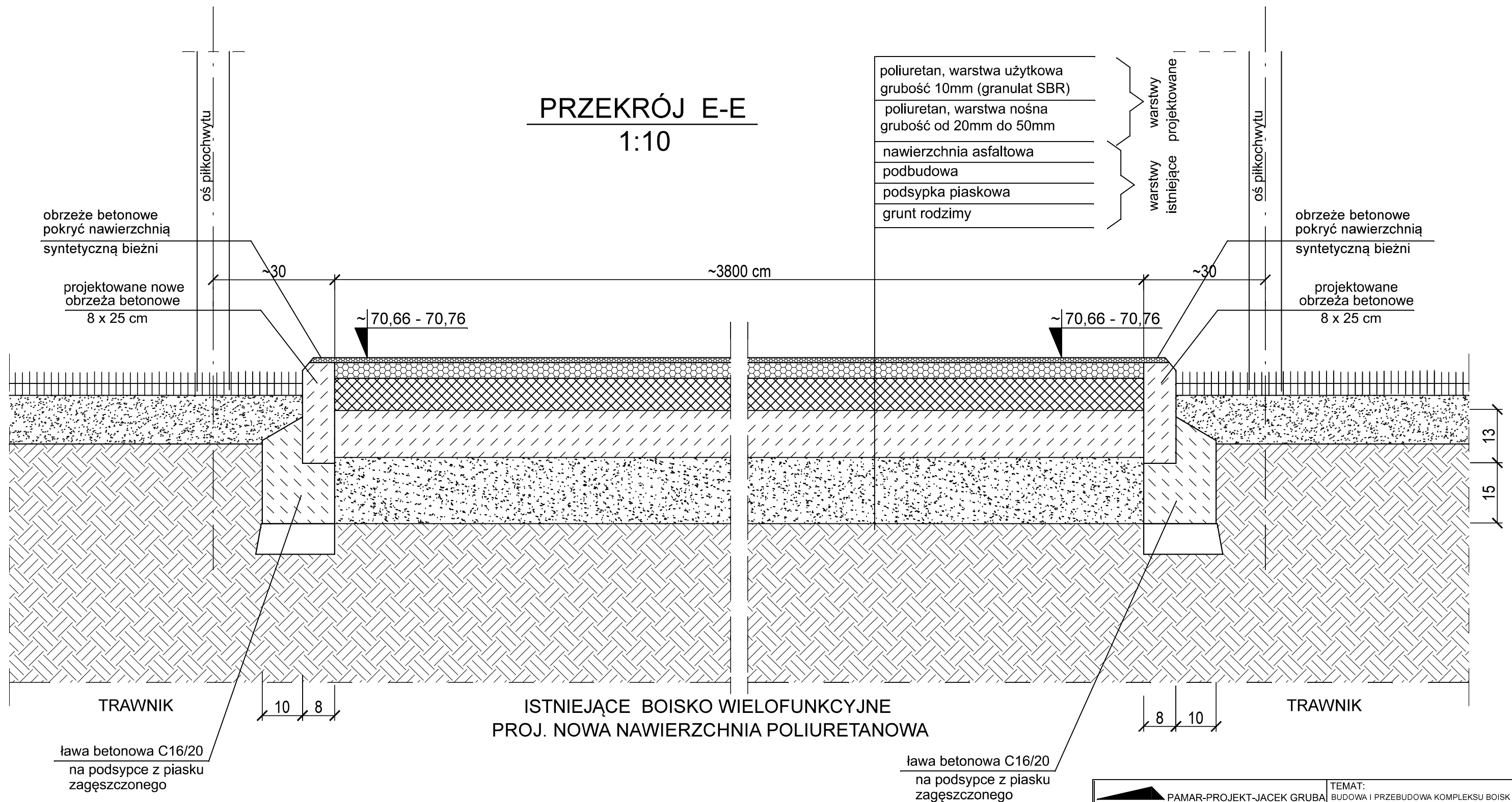
1:10



## UWAGI!

1. Lokalizacja zeskoczni wg rys. nr B-01.
2. Przekrój zaznaczono na rys. nr B-01.
3. Dopuszcza się zastosowanie obrzeży bezpiecznych - typu sport.

 PAMAR-PROJEKT-JACEK GRUBA Projektowanie, nadzór, doradztwo ul. Kukulcza 4, 86-061 Brzoza		TEMAT: BUDOWA I PRZEBUDOWA KOMPLEKSU BOISK ZE SZTUCZNĄ NAWIERZCHNIĄ I INFRASTRUKTURA TOWARZYSZĄCĄ W BRZOZIE
NAZWA RYSUNKU:	KONSTRUKCJA ZESKOCZNI DO SKOKU W DAL - PRZEKRÓJ "D-D"	SKALA: 1:10
ADRES INWESTYCJI:	ul. Powstańców Wielkopolskich działki nr: 116/29, 116/ 25 i 116/18	NR RYS.: B-05
INWESTOR:	GMINA NOWA WIEŚ WIELKA ul. Ogrodowa 2, 86-060 Nowa Wieś Wielka	
BRANŻA:	KONSTRUKCJE BUDOWLANE	DATA: 10.02.2023
PROJEKTOWAŁ:	mgr inż. Jacek Gruba nr upr.bud. UAN-KZ-7210/271/89 specjalność: konstrukcje budowlane	
SPRAWDZIŁ:	mgr inż. Henryka Gruba nr upr.bud. GP-KZ-7342/410/94 specjalność: konstrukcje budowlane	

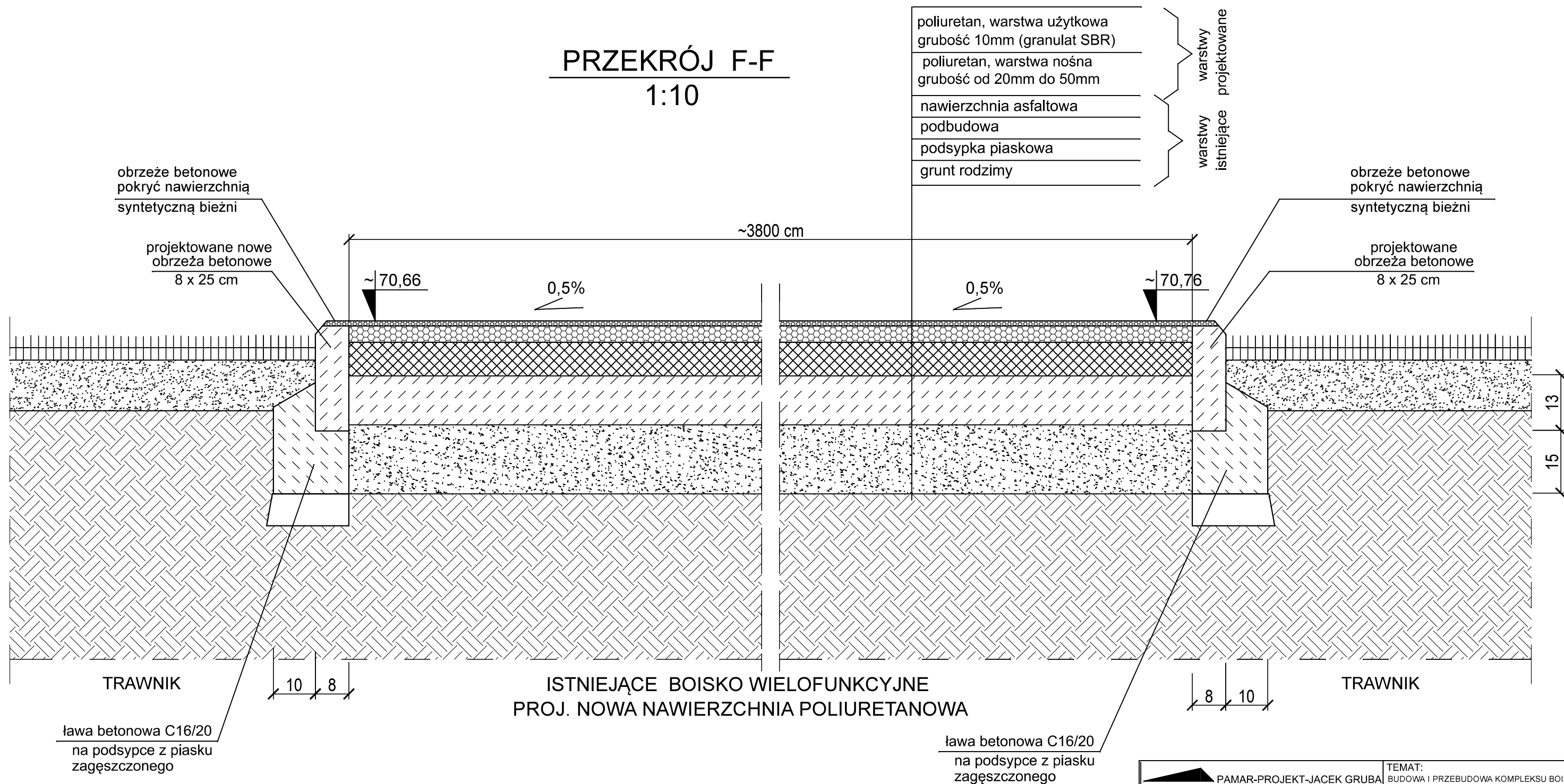


#### UWAGI!

- Lokalizacja boiska wg rysunku nr B-01.
- Przekroje boiska zaznaczono na planie - rys. nr B-01.
- Na istn. boisku wielofunkcyjnym o nawierzchni asfaltowej wykonać nową nawierzchnię poliuretanową.  
Przed wykonaniem nawierzchni zdemontować bramki, tablice do koszykówki, obrzeża betonowe.  
Ułożyć nowe obrzeża z dopasowaniem do projektowanych rzędnych.


		PAMAR-PROJEKT-JACEK GRUBA Projektowanie, nadzór, doradztwo ul. Kukulcza 4, 86-061 Brzoza		TEMAT: BUDOWA I PRZEBUDOWA KOMPLEKSU BOISK ZE SZTUCZNA NAWIERZCHNIA I INFRASTRUKTURA TOWARZYSZĄCA W BRZOSIE	
NAZWA RYSUNKU:		KONSTRUKCJA BOISKA WIELOFUNKCYJNEGO - PRZEKRÓJ "E-E"			SKALA: 1:10
ADRES INWESTYCJI:		ul. Powstańców Wielkopolskich działki nr: 116/29, 116/ 25 i 116/18			NR RYS.:  B-06
INWESTOR:		GMINA NOWA WIEŚ WIELKA ul. Ogrodowa 2, 86-060 Nowa Wieś Wielka			
BRANŻA:		KONSTRUKCJE BUDOWLANE			DATA: 10.02.2023
PROJEKTOWAŁ:		mgr inż. Jacek Gruba nr upr.bud. UAN-KZ-7210/271/89 specjalność: konstrukcje budowlane			
SPRAWDZIŁ:		mgr inż. Henryka Gruba nr upr.bud. GP-KZ-7342/410/94 specjalność: konstrukcje budowlane			

PRZEKRÓJ F-F  
1:10

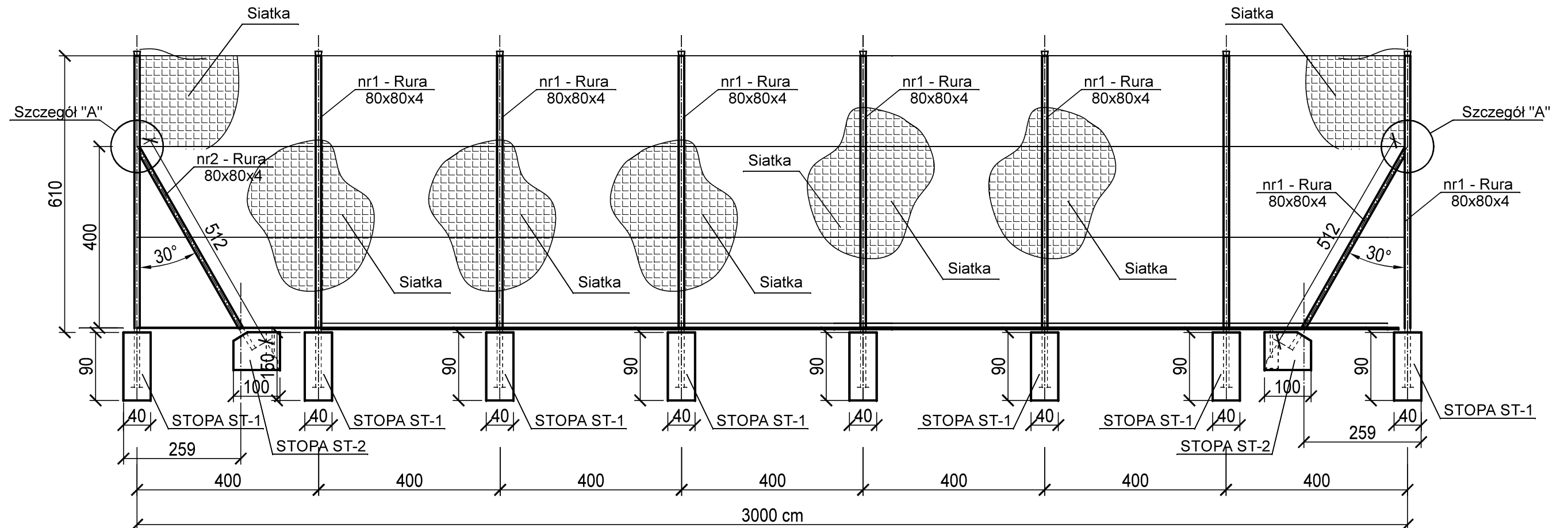


UWAGI!


1. Lokalizacja boiska wg rysunku nr B-01.
2. Przekroje boiska zaznaczono na planie - rys. nr B-01.
3. Na istn. boisku wielofunkcyjnym o nawierzchni asfaltowej wykonać nową nawierzchnię poliuretanową. Przed wykonaniem nawierzchni zdemontować bramki, tablice do koszykówki, obrzeża betonowe. Ułożyć nowe obrzeża z dopasowaniem do projektowanych rzędnych.

		PAMAR-PROJEKT-JACEK GRUBA Projektowanie, nadzór, doradztwo ul. Kukulcza 4, 86-061 Brzoza		TEMAT: BUDOWA I PRZEBUDOWA KOMPLEKSU BOISK ZE SZTUCZNĄ NAWIERZCHNIĄ I INFRASTRUKTURĄ TOWARZYSZĄCĄ W BRZOSIE	
NAZWA RYSUNKU:		KONSTRUKCJA BOISKA WIELOFUNKCYJNEGO - PRZEKRÓJ "F-F"			SKALA: 1:10
ADRES INWESTYCJI:		ul. Powstańców Wielkopolskich działki nr: 116/29, 116/ 25 i 116/18			NR RYS.: B-07
INWESTOR:		GMINA NOWA WIEŚ WIELKA ul. Ogrodowa 2, 86-060 Nowa Wieś Wielka			
BRANŻA:		KONSTRUKCJE BUDOWLANE			DATA: 10.02.2023
PROJEKTOWAŁ:		mgr inż. Jacek Gruba nr upr.bud. UAN-KZ-7210/271/89 specjalność: konstrukcje budowlane			
SPRAWDZIŁ:		mgr inż. Henryka Gruba nr upr.bud. GP-KZ-7342/410/94 specjalność: konstrukcje budowlane			

1:100

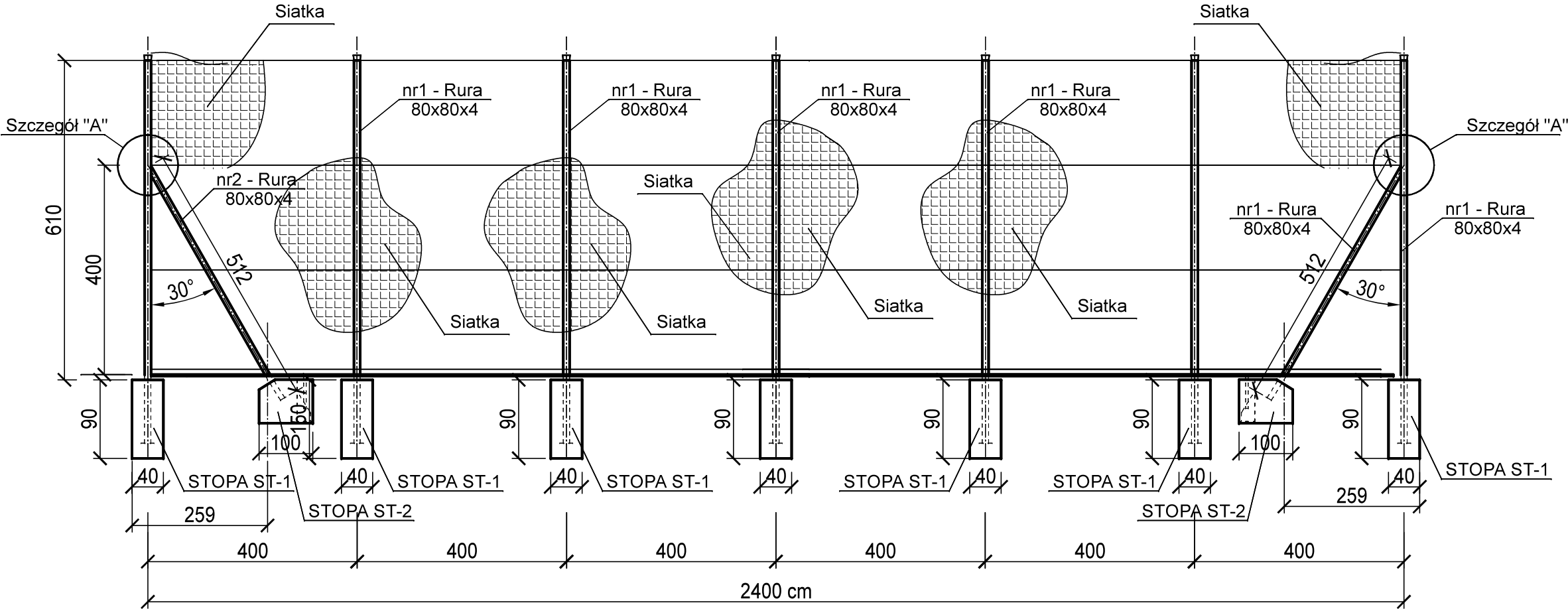


1. Lokalizacja piłkochwyтів na rys. nr B-01.
2. Wymiary podano w centymetrach.
3. Słupy o wysokości 6m z rur kwadratowych 80x80x4mm  
a zastrzały z rur kwadratowych 80x80x4mm.
4. Wykonać dwa piłkochwyty P1.

	<b>PAMAR-PROJEKT-JACEK GRUBA</b> Projektowanie, nadzór, doradztwo ul. Kukulcza 4, 86-061 Brzozą		<b>TEMAT:</b> BUDOWA I PRZEBUDOWA KOMPLEKSU BOISK ZE SZTUCZNĄ NAWIERZCHNIĄ I INFRASTRUKTURA TOWARZYSZĄCĄ W BRZOZIE	
	<b>NAZWA RYSUNKU:</b>	<b>ROZWINIĘCIE PIŁKOCHWYTU P1</b>		<b>SKALA:</b> <b>1:100</b>
<b>ADRES INWESTYCJI:</b>	ul. Powstańców Wielkopolskich działki nr: 116/29, 116/ 25 i 116/18		<b>NR RYS.:</b>	
<b>INWESTOR:</b>	GMINA NOWA WIEŚ WIELKA ul. Ogrodowa 2, 86-060 Nowa Wieś Wielka		<b>B-08</b>	
<b>BRANŻA:</b>	<b>KONSTRUKCJE BUDOWLANE</b>		<b>DATA:</b> 10.02.2023	
<b>PROJEKTOWAŁ:</b>	mgr inż. Jacek Gruba nr upr.bud. UAN-KZ-7210/271/89 specjalność: konstrukcje budowlane			
<b>SPRAWDZIŁ:</b>	mgr inż. Henryka Gruba nr upr.bud. GP-KZ-7342/410/94 specjalność: konstrukcje budowlane			

ROZWINIĘCIE PIŁKOCHWYTU P2

1:100



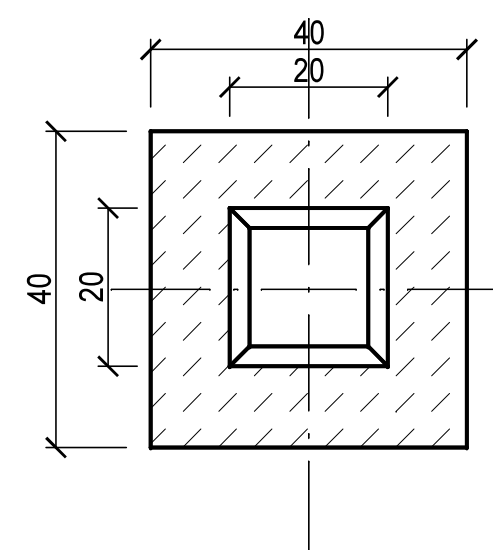
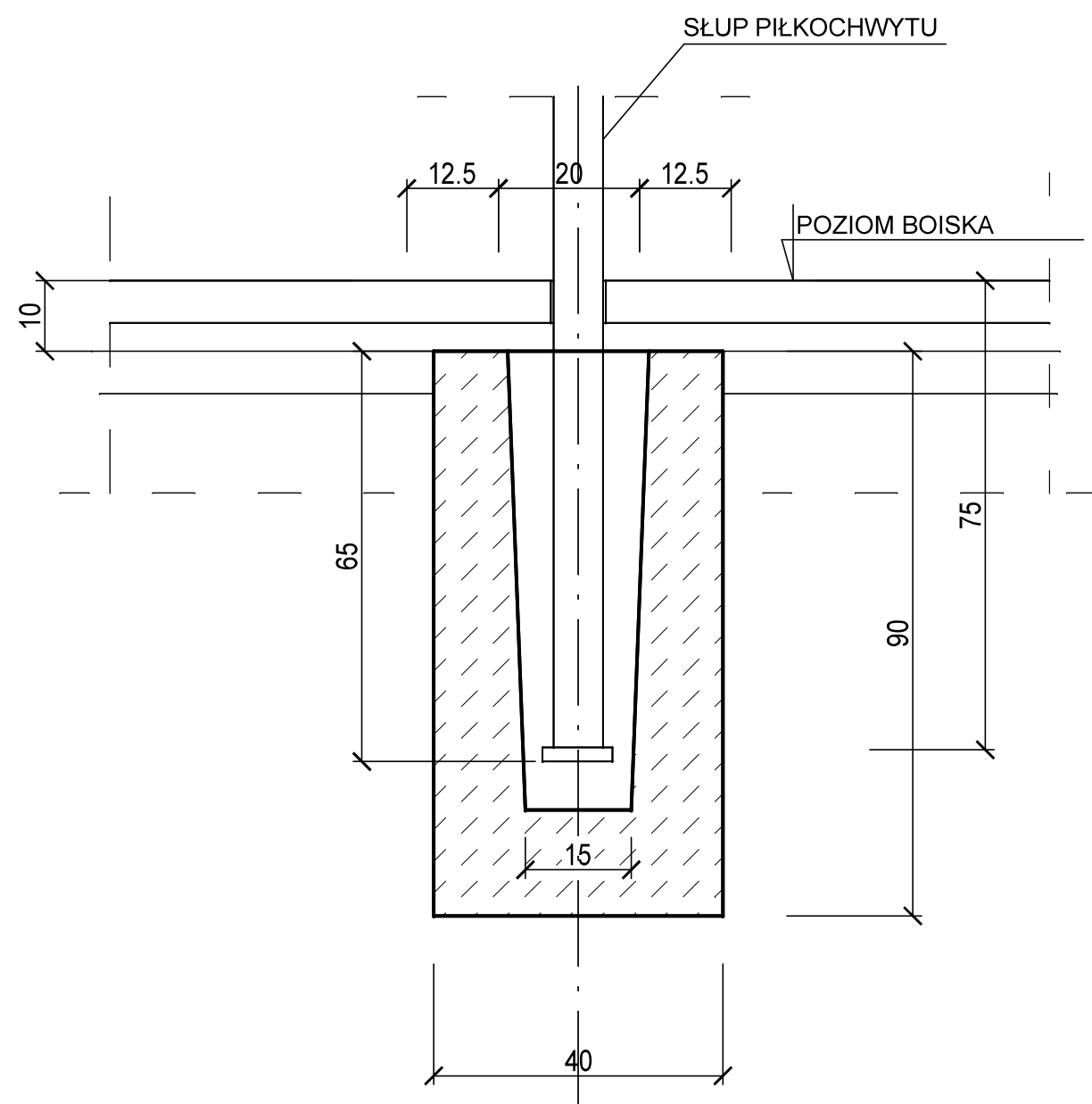
UWAGI!

1. Lokalizacja piłkochwytów na rys. nr B-01.
2. Wymiary podano w centymetrach.
3. Słupy o wysokości 6m z rur kwadratowych 80x80x4mm a zastrzały z rur kwadratowych 80x80x4mm.
4. Wykonać dwa piłkochwyty P2.

<div><div>PAMAR-PROJEKT-JACEK GRUBA Projektowanie, nadzór, doradztwo ul. Kukuczka 4, 86-061 Brzoza</div></div>		TEMAT: BUDOWA I PRZEBUDOWA KOMPLEKSU BOISK ZE SZTUCZNĄ NAWIERZCHNIĄ I INFRASTRUKTURA TOWARZYSZĄCĄ W BRZOZIE	
NAZWA RYSUNKU:	ROZWINIĘCIE PIŁKOCHWYTU P2		SKALA: 1:100
ADRES INWESTYCJI:	ul. Powstańców Wielkopolskich działki nr: 116/29, 116/ 25 i 116/18		NR RYS.:  B-09
INWESTOR:	GMINA NOWA WIEŚ WIELKA ul. Ogrodowa 2, 86-060 Nowa Wieś Wielka		
BRANŻA:	KONSTRUKCJE BUDOWLANE		DATA: 10.02.2023
PROJEKTOWAŁ:	mgr inż. Jacek Gruba nr upr.bud. UAN-KZ-7210/271/89 specjalność: konstrukcje budowlane		
SPRAWDZIŁ:	mgr inż. Henryka Gruba nr upr.bud. GP-KZ-7342/410/94 specjalność: konstrukcje budowlane		



FUNDAMENT PIŁKOCHWYTU P2  
STOPA ST-3



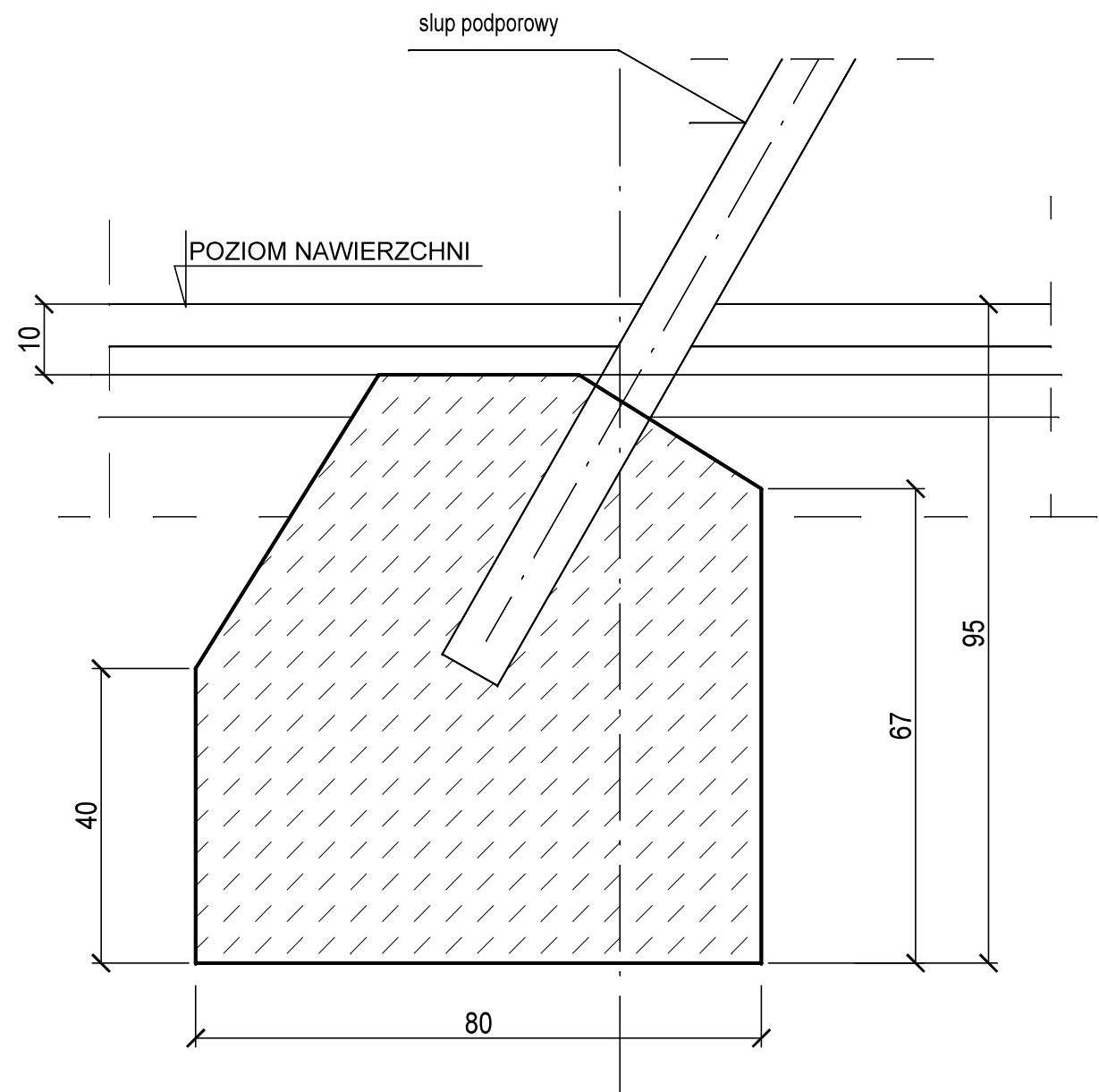
BETON C16/20

UWAGI!

- Gniazda fundamentów po osadzeniu rur zalać betonem C20/25.
- Fundamenty wykonać pod słupy ogrodzenia o wysokości 6m.
- Wykonać 30 stóp dla czterech piłkochwyków boiska.

 <b>PAMAR-PROJEKT-JACEK GRUBA</b> Projektowanie, nadzór, doradztwo ul. Kukulcza 4, 86-061 Brzoza		TEMAT: BUDOWA I PRZEBUDOWA KOMPLEKSU BOISK ZE SZTUCZNĄ NAWIERZCHNIĄ I INFRASTRUKTURĄ TOWARZYSZĄCĄ W BRZOSIE
NAZWA RYSUNKU:	FUNDAMENT PIŁKOCHWYTU STOPA ST-1	SKALA: 1:10
ADRES INWESTYCJI:	ul. Powstańców Wielkopolskich działki nr: 116/29, 116/ 25 i 116/18	NR RYS.: <b>B-10</b>
INWESTOR:	GMINA NOWA WIEŚ WIELKA ul. Ogrodowa 2, 86-060 Nowa Wieś Wielka	
BRANŻA:	KONSTRUKCJE BUDOWLANE	DATA: 10.02.2023
PROJEKTOWAŁ:	mgr inż. Jacek Gruba nr upr.bud. UAN-KZ-7210/271/89 specjalność: konstrukcje budowlane	
SPRAWDZIŁ:	mgr inż. Henryka Gruba nr upr.bud. GP-KZ-7342/410/94 specjalność: konstrukcje budowlane	

FUNDAMENT ZASTRZAŁU  
PIŁKOCHWYTU - STOPA ST-2



SZEROKOŚĆ FUNDAMENTU 40 CM !

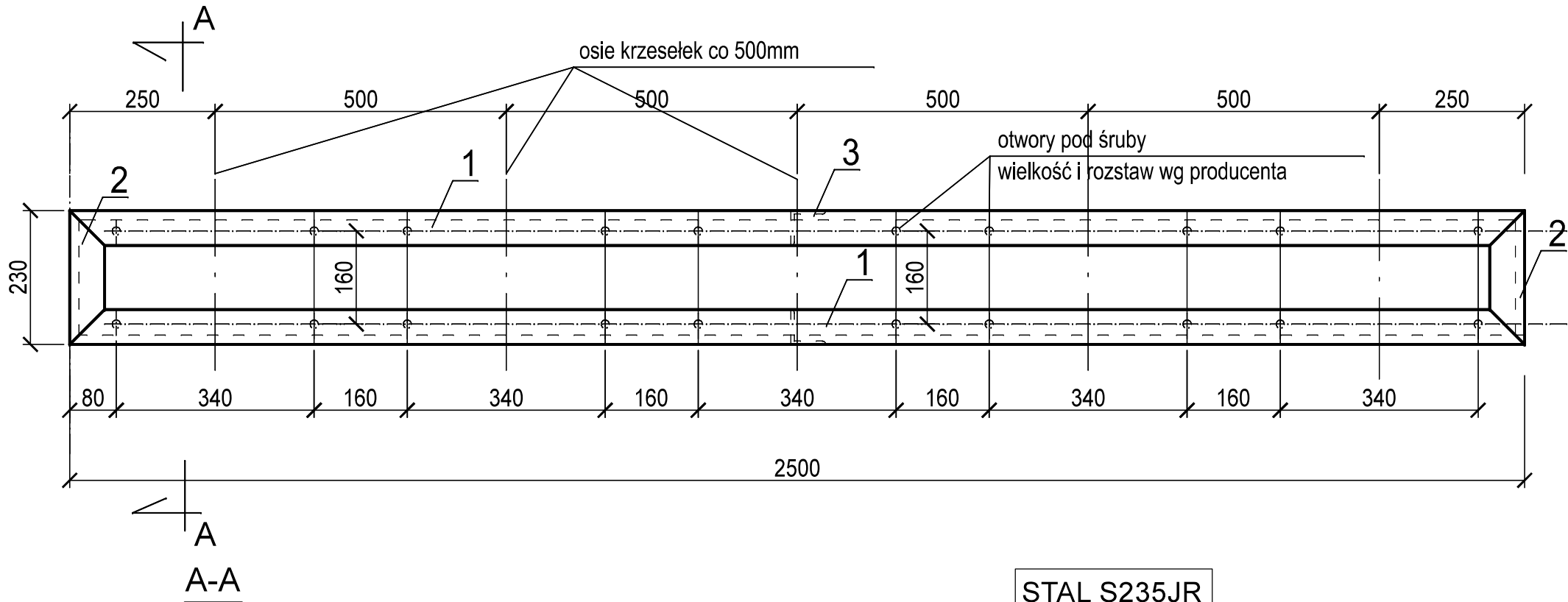
BETON C16/20

UWAGI!

- Gniazda fundamentów po osadzeniu rur zalać betonem C20/25.
- Fundamenty wykonać pod zastrzały słupów.
- Wykonać 8 stóp dla wszystkich piłkochwytów.

 <b>PAMAR-PROJEKT-JACEK GRUBA</b> Projektowanie, nadzór, doradztwo ul. Kukulcza 4, 86-061 Brzoza		TEMAT: BUDOWA I PRZEBUDOWA KOMPLEKSU BOISK ZE SZTUCZNĄ NAWIERZCHNIĄ I INFRASTRUKTURĄ TOWARZYSZĄCĄ W BRZOSIE
NAZWA RYSUNKU:	FUNDAMENT PIŁKOCHWYTU STOPA ST-2	SKALA: 1:10
ADRES INWESTYCJI:	ul. Powstańców Wielkopolskich działki nr: 116/29, 116/ 25 i 116/18	NR RYS.: <b>B-11</b>
INWESTOR:	GINA NOWA WIEŚ WIELKA ul. Ogrodowa 2, 86-060 Nowa Wieś Wielka	
BRANŻA:	KONSTRUKCJE BUDOWLANE	DATA: 10.02.2023
PROJEKTOWAŁ:	mgr inż. Jacek Gruba nr upr.bud. UAN-KZ-7210/271/89 specjalność: konstrukcje budowlane	
SPRAWDZIŁ:	mgr inż. Henryka Gruba nr upr.bud. GP-KZ-7342/410/94 specjalność: konstrukcje budowlane	

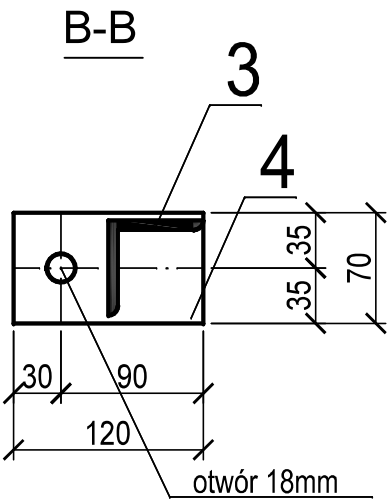
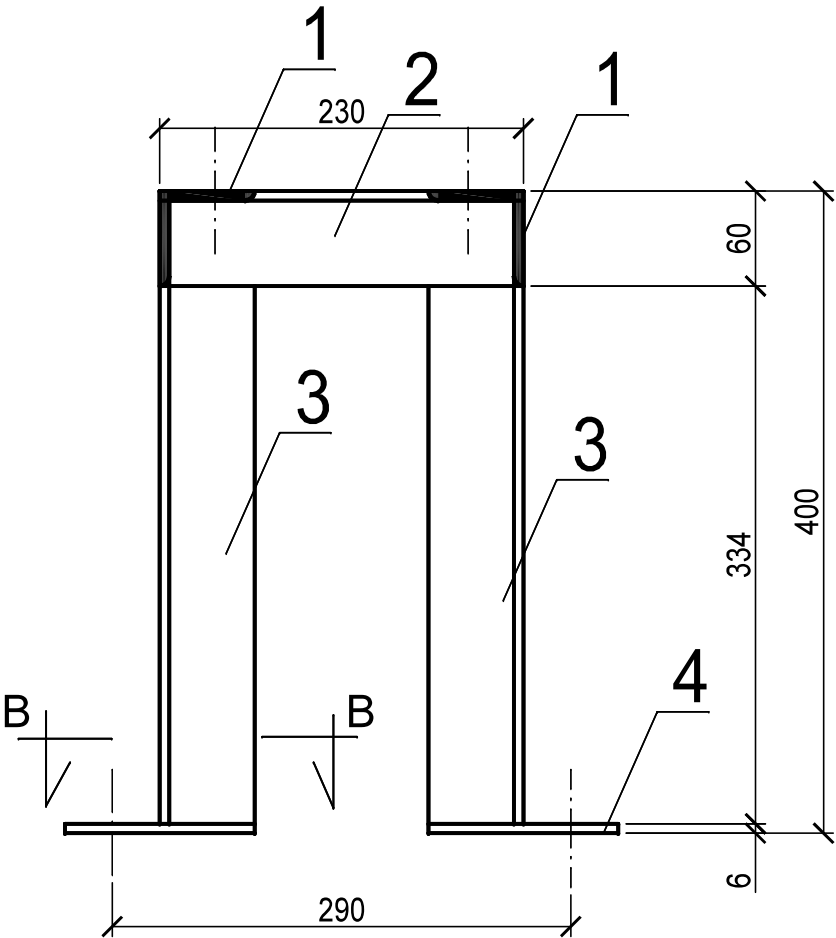
RZUT KONSTRUKCJI - 5 siedzisk 1:10



STAL S235JR

Masa ogółem dla 6 segmentów 186kg

Masa dla 1 segmentu 31kg



4	blacha 120x6/70	6	st3S	0,4	3
3	└ 60x60x4 L=334mm	6	st3S	1,2	8
2	└ 60x60x4 L=230mm	2	st3S	1,0	2
1	└ 60x60x4 L=2500mm	2	st3S	9,0	18
Poz.	Nazwa zespołu lub części	Il. sztuk	Materiał	Masa [kg]	Masa [kg]

UWAGI!

- Konstrukcję przykręcić do fundamentów śrubami rozporowymi M16.
- Konstrukcję oczyścić i pomalować wg opisu technicznego.
- Wykonać 6 segmentów.
- Rozstaw śrub dopasować do siedzisk wg zaleceń producenta.
- Dopuszcza się zakup typowych konstrukcji dla siedzisk stadionowych.

<b>PAMAR</b> ROJEKT		PAMAR-PROJEKT-JACEK GRUBA Projektowanie, nadzór, doradztwo ul. Kukulcza 4, 86-061 Brzoza		TEMAT: BUDOWA I PRZEBUDOWA KOMPLEKSU BOISK ZE SZTUCZNĄ NAWIERZCHNIĄ I INFRASTRUKTURA TOWARZYSZĄCA W BRZOZIE	
NAZWA RYSUNKU:		KONSTR. WSPORCZA POD SIEDZISKA		SKALA: 1:10	
ADRES INWESTYCJI:		ul. Powstańców Wielkopolskich działki nr: 116/29, 116/ 25 i 116/18		NR RYS.: B-12	
INWESTOR:		GMINA NOWA WIEŚ WIELKA ul. Ogrodowa 2, 86-060 Nowa Wieś Wielka		DATA: 10.02.2023	
BRANŻA:		KONSTRUKCJE BUDOWLANE			
PROJEKTOWAŁ:		mgr inż. Jacek Gruba nr upr.bud. UAN-KZ-7210/271/89 specjalność: konstrukcje budowlane			
SPRAWDZIŁ:		mgr inż. Henryka Gruba nr upr.bud. GP-KZ-7342/410/94 specjalność: konstrukcje budowlane			