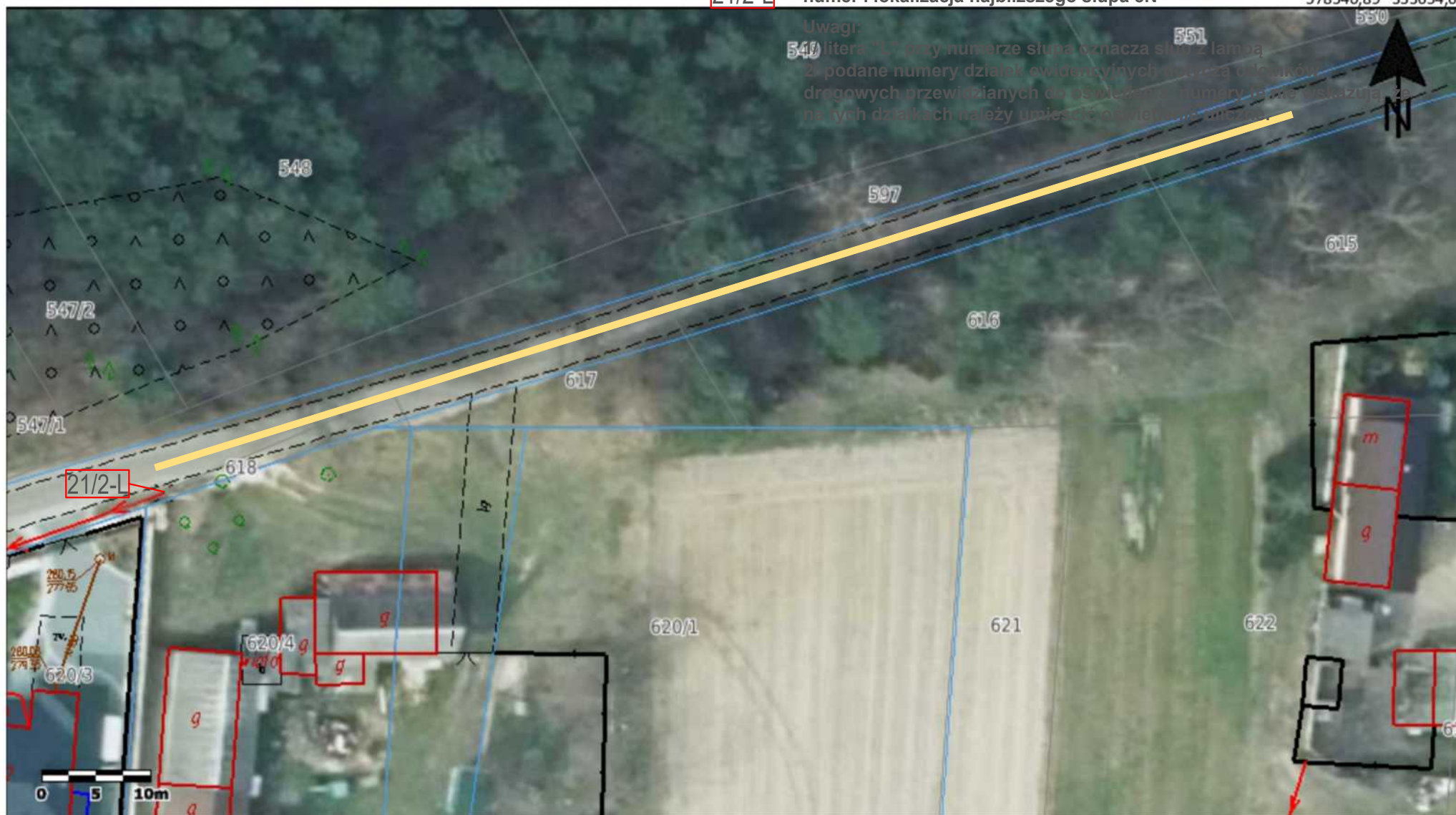


MSC. OSTRÓW - WYSZYCE

- odcinek drogi objęty budową oświetlenia ulicznego
L ≈ 110 mb, słupy 3 szt., oprawy 3 szt., dz. nr 597
- 21/2-L numer i lokalizacja najbliższego słupa eN

578340,89 333654,66

Uwagi:
540 litera "L" przy numerze słupa oznacza słup z lampą
Z podane numery działek ewidencyjnych dotyczą odcinków
drogowych przewidzianych do oświetlenia. Numery 10 nie wskazują, że
na tych działkach należy umieścić oświetlenie uliczne.



578205,95 333579,65