

Załącznik nr 1

Spis drzew przeznaczonych do wycinki

Załącznik nr 1.

SPIS DRZEW WNIOSKOWANYCH DO WYCINKI W CIĄGU DROGI POWIATOWEJ NR 2337C ŻNIN – JADOWNIKI – SZCZEPANOWO (W OBRĘBIE MOSTU W MIEJSCOWOŚCI WÓJCIN)

NUMER DROGI	NAZWA DROGI	NUMER DRZEWA	GATUNEK DRZEWA	ŚREDNICA	OBWÓD NA WYSOKOŚĆ 130 CM	STR. DROGI	KM DROGI	UWAGI	Numery działek
2337C	Żnin – Jadowniki Szczepanowo	1	TOPOLA	100	314	P	9+280	Wszystkie drzewa przeznaczone do wycinki Kolidują z realizacją inwestycji	130
		2	OLCHA	40	125	P	9+293		130
		3	JESION	30	94	P	9+314		130
		4	JESION	30	94	P	9+318		130
		5	JESION	35	110	P	9+318		130
		6	GRUSZA	40	125	P	9+325		130
		7	OLCHA	80	251	P	9+330		130
		8	OLCHA	45	141	P	9+336		130
		9	OLCHA	40	125	P	9+340		130
		10	OLCHA	30	94	P	9+340		130
		11	OLCHA CZARNA	50	157	L	9+385		130
		12	OLCHA CZARNA	30	94	P	9+380		130
		13	OLCHA CZARNA	30	94	P	9+380		130
		14	CZARNY BEZ	-	-	P	9+390		19
		15	WIERZBA (WYWROT)	120	377	P	9+400		19
		16	JESION	25	78,5	P	9+417		19
		17	JESION	80	251	P	9+423		19
		18	JABŁOŃ	30	94	P	9+420		19
		19	OLCHA CZARNA	60	188	P	9+460		19

DYREKTOR
ZARZĄDU DRÓG POWIATOWYCH W ŻNINIE
Z SIEDZIBĄ W PODGÓRZYNIU


Adrian Kubicki

Załącznik nr 2

Dokumentacja fotograficzna

DRZEWO NR 1



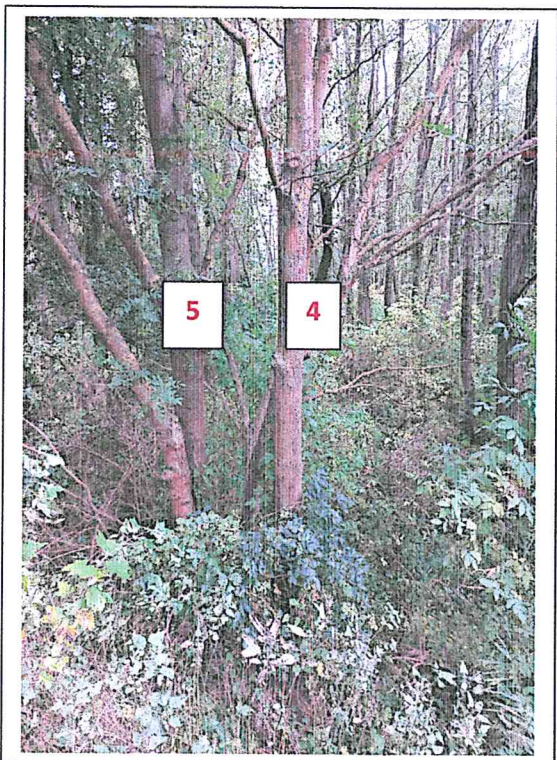
DRZEWO NR 2



DRZEWO NR 3



DRZEWO NR 4 i 5



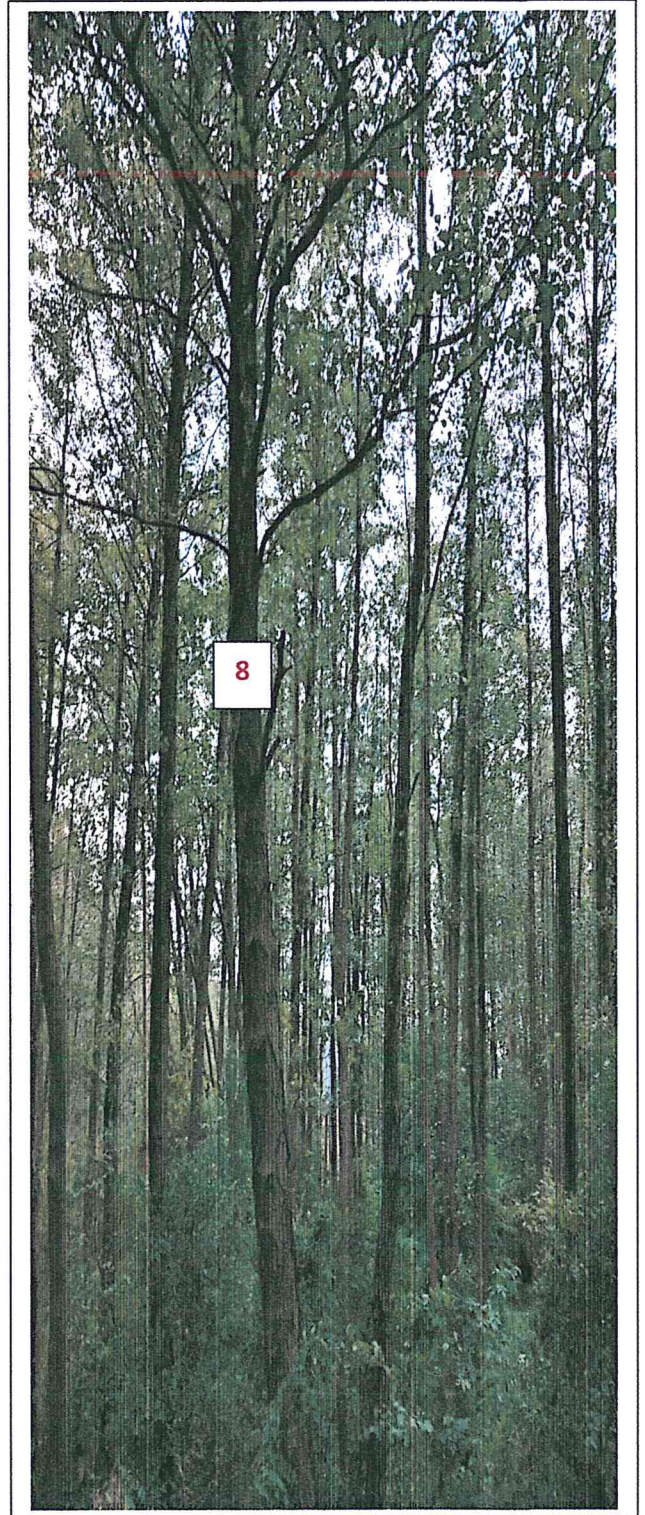
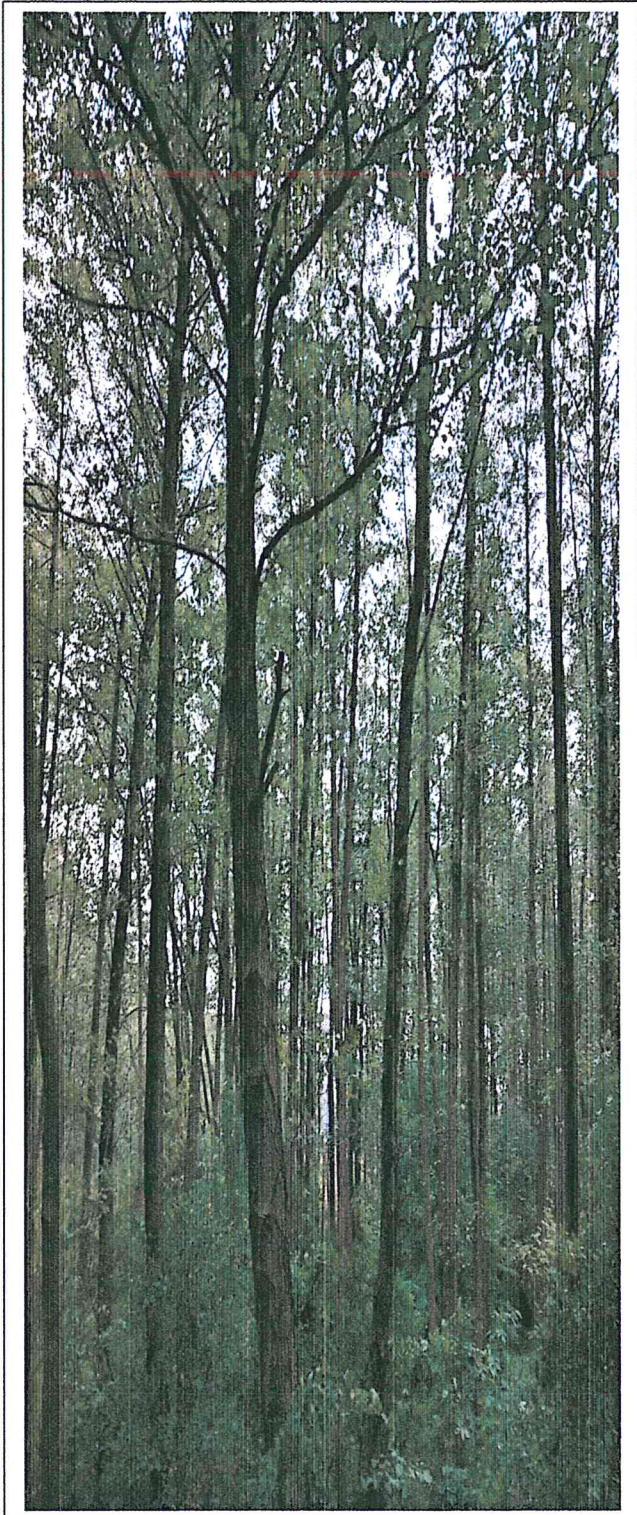
DRZEWO NR 6



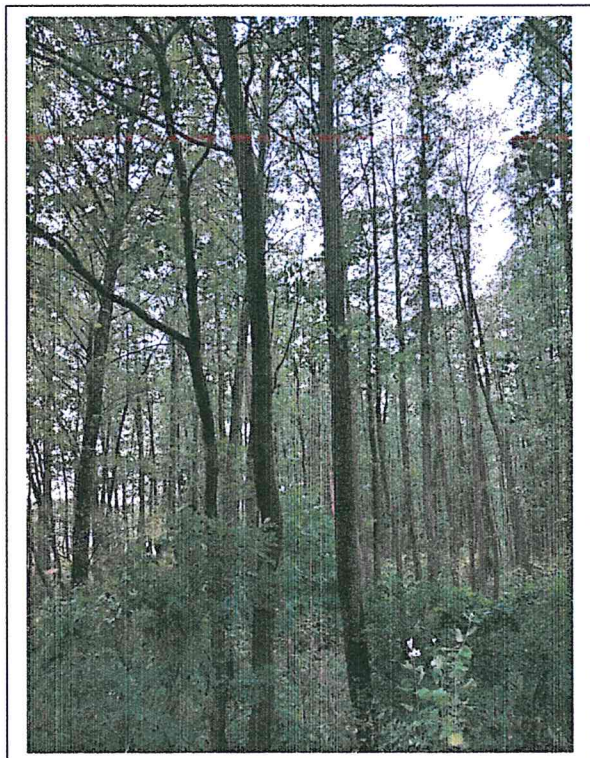
DRZEWO NR 7



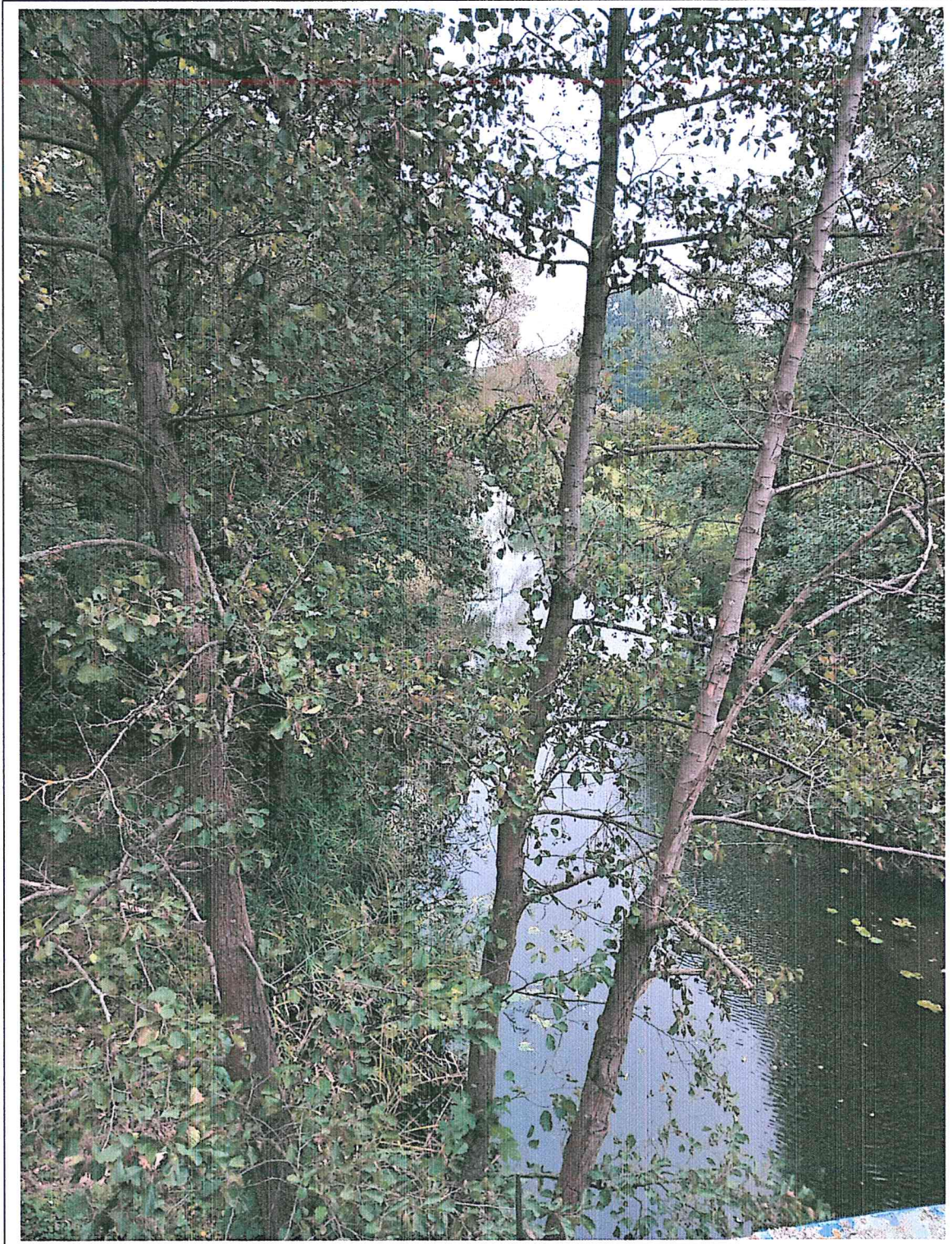
DRZEWO NR 8



DRZEWO NR 9 i 10



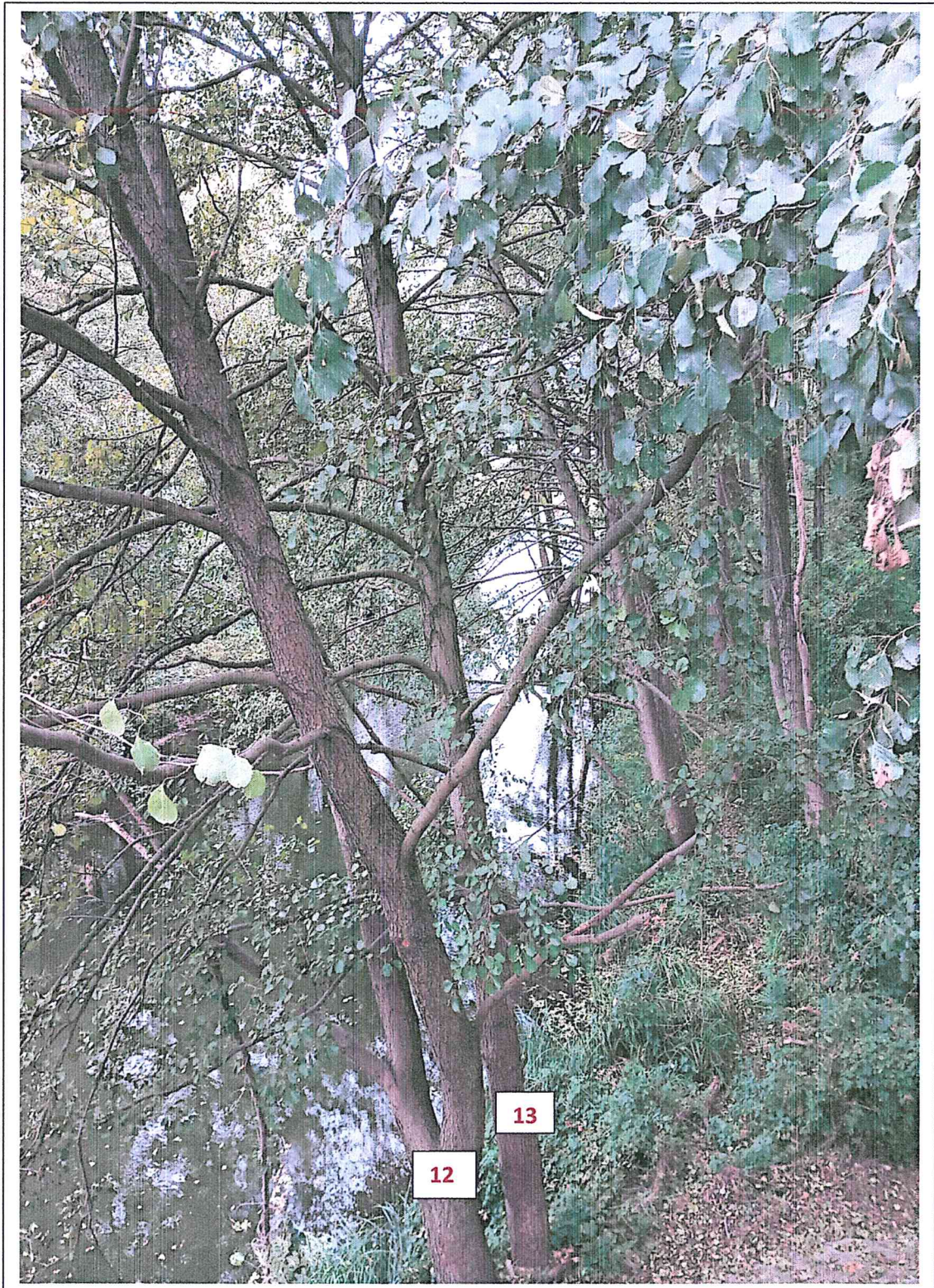
DRZEWO NR 11



TO 112

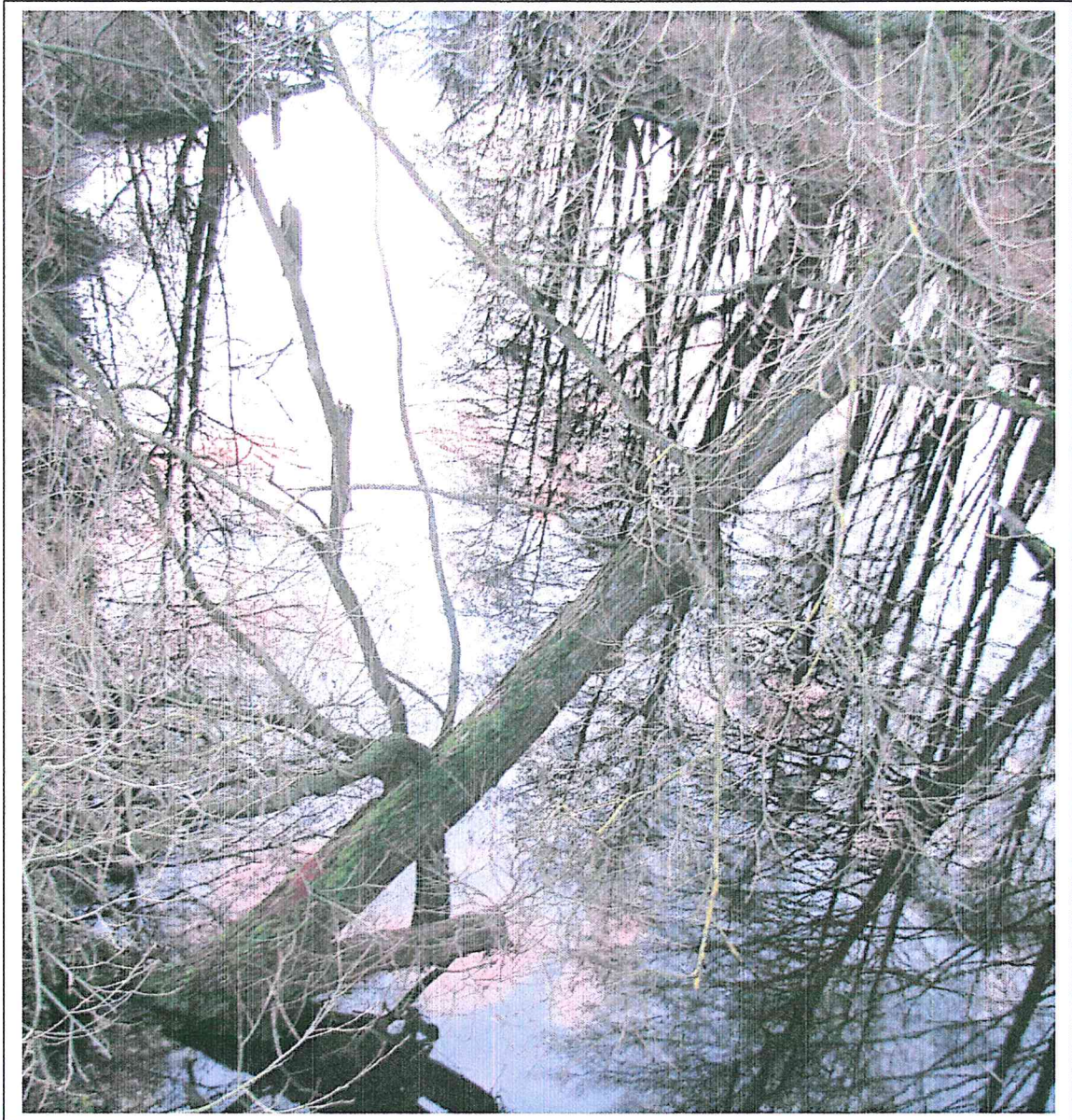


DRZEWO NR 12 i 13



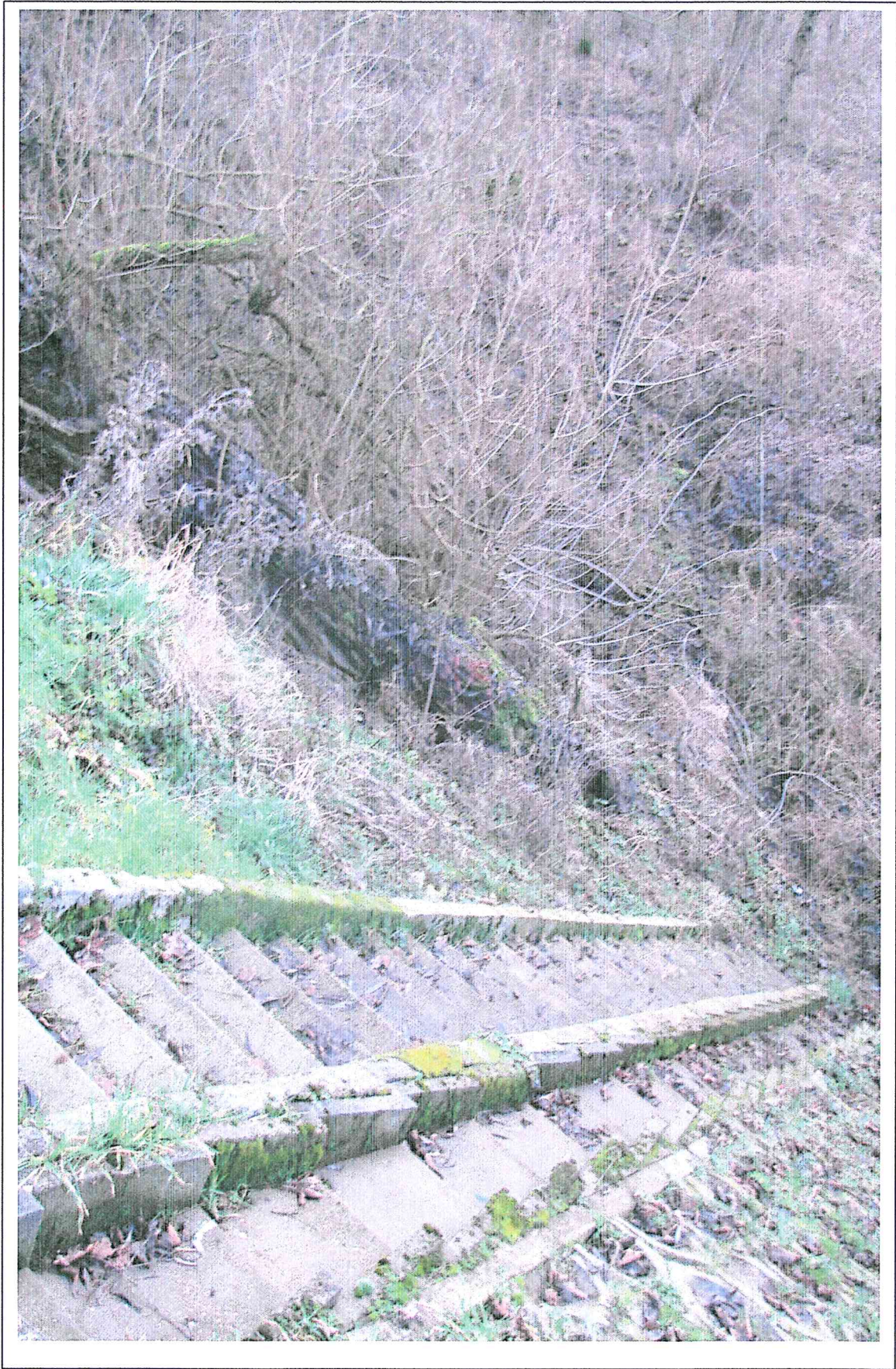
DRZEWO NR 14





DRZEWO NR 15





DRZEWO NR 16

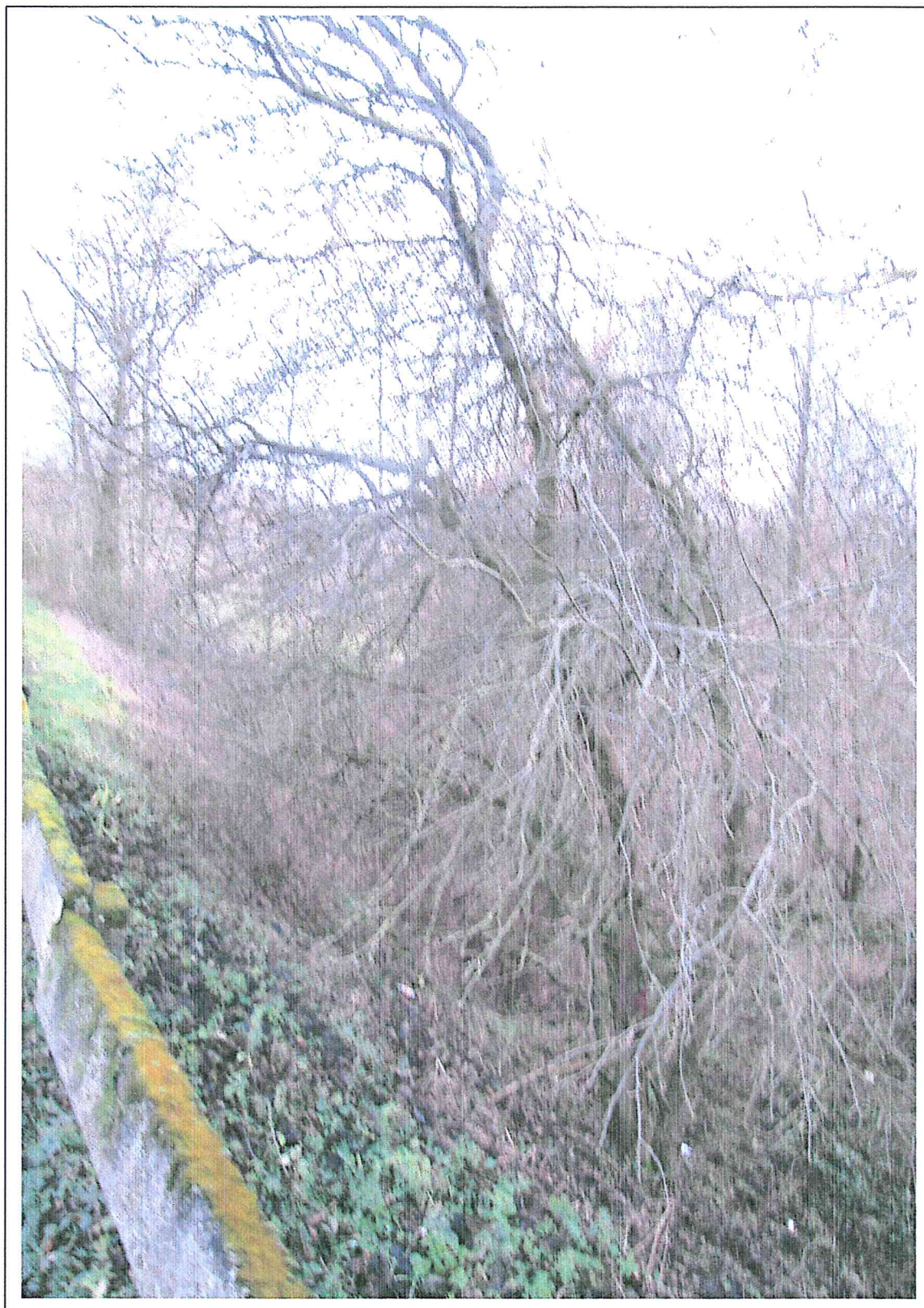


DRZEWO NR 17



DRZEWO NR 18





DRZEWO NR 19

