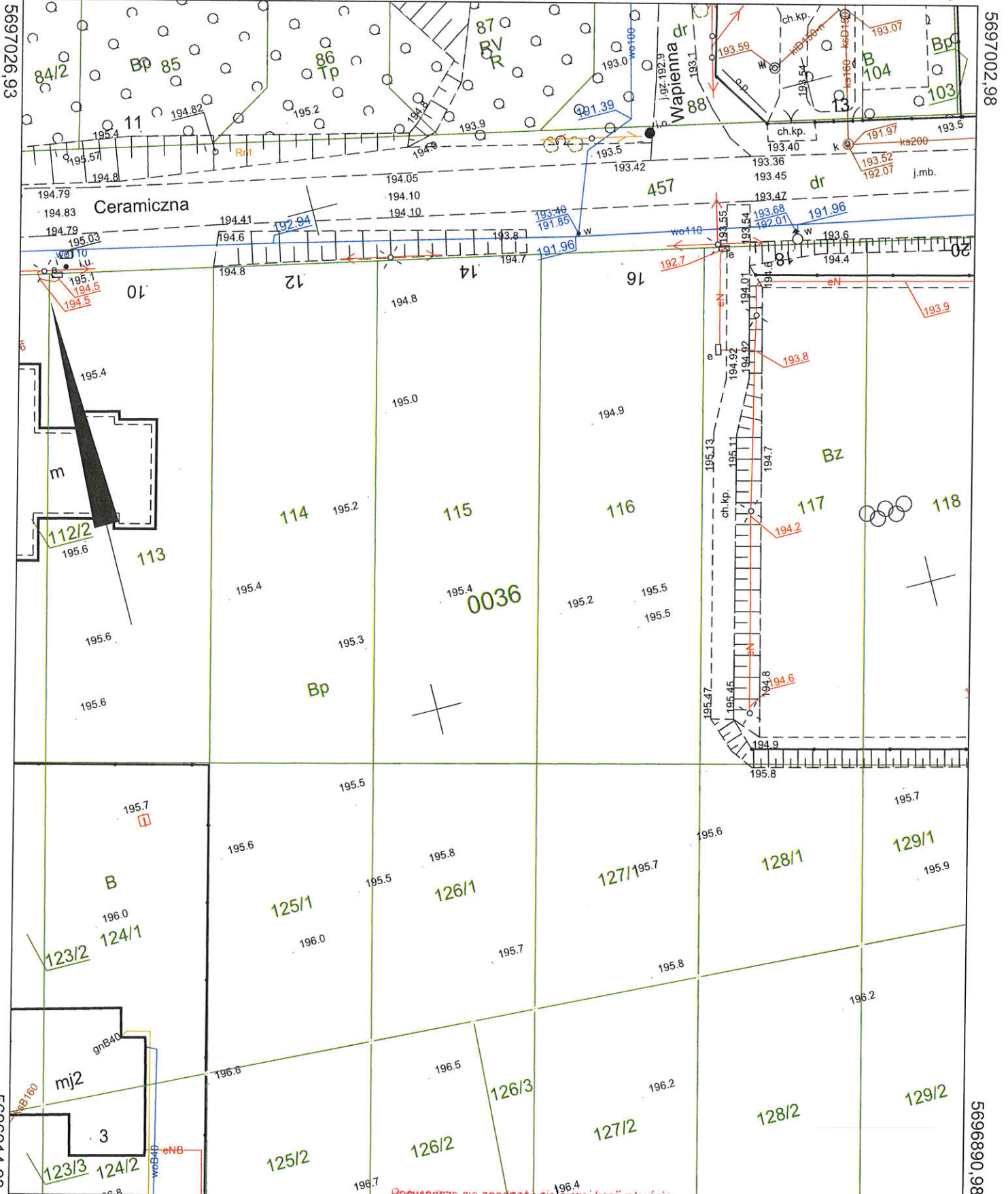


# MAPA ZASADNICZA

SKALA 1:500

7411177,73

7411268,07



7411148,04

7411238,38

województwo: łódzkie  
powiat: m. Piotrków Trybunalski  
Gmina: m. Piotrków Trybunalski  
Obręb: OBRĘB 36  
Sekcja: 7.155.09.15.3.4, 7.155.09.15.4.3, 7.155.09.20.1.2, 7.155.09.20.2.1  
Stan aktualny na dzień: 14-01-2021

Posiada się zgodność niniejszej kopii z treścią  
REPRODUKOWANA WZBRONIONA  
Prezydent Miasta Piotrkowa Trybunalskiego  
Miejski Ośrodek Dokumentacji Geodezyjnej i Kartograficznej  
w Piotrkowie Trybunalskim  
mapa 2020/00  
7-1062-1581-15  
Data: 2021-01-14  
Imię, nazwisko i podpis  
osoby reprezentującej organ

Mapa niniejszą wykonano na podstawie baz danych  
m. Piotrkowa Trybunalskiego  
Geodezyjny układ odniesienia: PL-ETRF89  
Układ współrzędnych płaskich prostokątnych: PL-2000/21  
Poziom odniesienia: PL-EVRF2007-NH

Mapę wykonał(a):  
Klaudia Adamus  
Z up. Prezydenta Miasta  
INSPEKTOR  
Klaudia Adamus