

Załącznik nr 2 do Ekspertyzy technicznej – dokumentacja fotograficzna



fot.1 Widok narożnika budynku – uszkodzenia tynków w strefie przycokołowej



fot.2 Widoczna korozja rynien i rur spustowych. Uszkodzenia powłok drewnianej stolarki okiennej



fot.3 Odspojenie (pęknięcie tynków) przy strefie przycokołowej



fot.4 Widok narożnika budynku – widoczne uszkodzenia i przebarwienia tynków



fot.5 Uszkodzenia w strefie wejściowej do budynku



fot.6 Widok narożnika budynku. Uszkodzenia i odspojenia tynków.



fot.7 Widoczny uszkodzenia strefy przycokołowej



fot.8 Strefa wejścia głównego. Widoczne pokrycie dachowe – eternit, oraz uszkodzenia zewnętrznych wypraw tynkarskich



fot.9 Widok narożnika budynku i uszkodzenia strefy przycokołowej



fot.10 Uszkodzenia schodów przy wejściu głównym do budynku



fot.11 Uszkodzenia schodów przy wejściu bocznym



fot.12 Widoczna ślady przemarzania na ścianie zewnętrznej budynku.



fot.13 Widoczna korozja instalacji centralnego ogrzewania w kanale technicznym pod budynkiem



fot.14 Uszkodzenia powłok malarskich i tynkarskich na przewodach kominowych



fot.15 Braki armatury instalacji wodociągowej



fot.16 Widoczne ślady przemarzania oraz żeliwne przewody instalacji kanalizacji sanitarnej



fot.17 Widoczne uszkodzenia wypraw malarskich i tynkarskich. Nieprawidłowe rozwiązania techniczne instalacji kanalizacji sanitarnej oraz wentylacji grawitacyjnej



fot.18 Żeliwne elementy instalacji kanalizacji sanitarnej



fot.19 Widoczne uszkodzenia i złuszczenia wypraw wewnętrznych



fot.20 Widoczne uszkodzenia i złuszczenia wypraw wewnętrznych



fot.21 Uszkodzenia przewodów kominowych na poziomie poddasza



fot.22 Źeliwne odpowietrzenie pionów kanalizacji sanitarnej



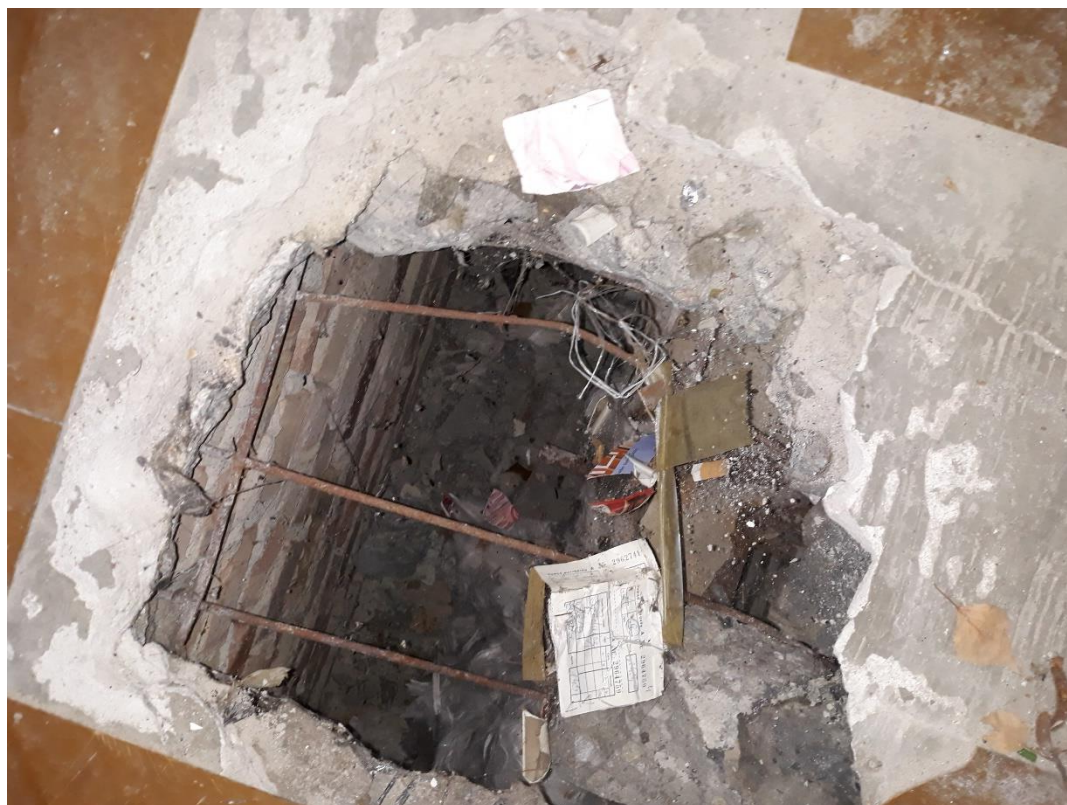
fot.23 Widok więźby dachowej – widoczne ślady zacieków



fot.24 Ogólny widok więźby dachowej



fot.25 Widok połączenia dachowej w rejonie kalenicy – widoczne uszkodzenia czapek kominów oraz korozja obróbki blacharskiej kalenicy



fot.26 Uszkodzenia podłogi nad kanałem technicznym



fot.27 Widoczna żeliwna instalacja kanalizacji sanitarnej oraz uszkodzenia wypraw tynkarskich